

黒島の植物

迫 静男・丸野 勝敏

Flora of Island Kuroshima, Pref. Kagoshima, Kyushu

Shizuo SAKO and Katsutoshi MARUNO

(Laboratory of Silviculture and Katadomari Lower

Secenary School, Mishima-mura)

I. は じ め に

鹿児島県鹿児島郡三島村の黒島は薩摩半島の南端にある枕崎港の南西約 55 km, 北緯 30°49', 東経 129°56' の東支那海に位置している。黒島の植物については初島^{1) 3) 4) 5)}ほかの報告で概況は知られているが, いずれも限定された時期, 場所についてのもので全般に及んでいない。丸野は黒島の片泊中学校に1980年から現在まで在職して島内を隈なく調査して来たので, その結果と初島, 迫らの採集記録を併せて報告する。これらの採集標本は鹿児島大学農学部林学科の腊葉室に保管されている。

II. 地 形 と 地 質

黒島は長径 5.7 km, 短径 4.3 km の東西にやや長い楕円状で, 周囲 15.2 km, 面積 15.65 km² の小島である。最高峰の櫓岳 (621.9 m) が島のほぼ中央にあり, これから西側に横岳山 (579 m), カムコ山 (560.3 m) を結ぶ稜線を出し, 北北東に手向山 (519 m) に終る稜線, 東側に帽子岳 (560 m) に至る稜線, 南側に高さ 610 m の無名峰に至る稜線, 横岳山から北に花立山 (500.3 m) に終る稜線を走らせている。これらの稜線はさらに複雑な支脈を出して大小の谷が多い, 急傾斜の山塊を形成して平坦地はない。各稜線の間には北に流れる中里川, 北西に流れるナゴ川, 西に流れる堀田川, 南西に流れる大川, 北東に流れるイノクチ川, 宮向川, 南流する大平瀬川などがあり, そのほかに小渓流は各所に見られる。これらの河口はいずれも滝となって海に流れ込んでいる。海岸は海蝕のために断崖となり, 島の南側では高さ 200 m に達する所がある。

黒島は霧島火山帯の一火山島²⁾ で, 新生代第3紀, 中新世～鮮新世の厚い輝石安山岩の溶岩層と集塊岩の互層からなり, これらの岩層は直立する無数の岩脈によって貫ぬかれている。

III. 気 象

黒島での気象観測は行われていないので, 最も近距離にある枕崎測候所の1972年から1981年までの10年間の平均値を引用した。

Table 1. The monthly distribution of temperature in °C and precipitation in mm for the period 1972~1981 observed at the Makurazaki meteorological station (30 m above the sea level), Makurazaki City.

	Jan.	Feb.	Mar.	Apr.	May	Jun.	Jul.	Aug.	Sep.	Oct.	Nov.	Dec.	Mean annual
Temperature	8.4	9.2	11.9	16.2	19.3	22.8	26.4	27.0	24.2	20.0	14.7	10.6	17.6
Precipitation	90	114	171	235	235	308	212	130	210	133	92	103	Total 2033

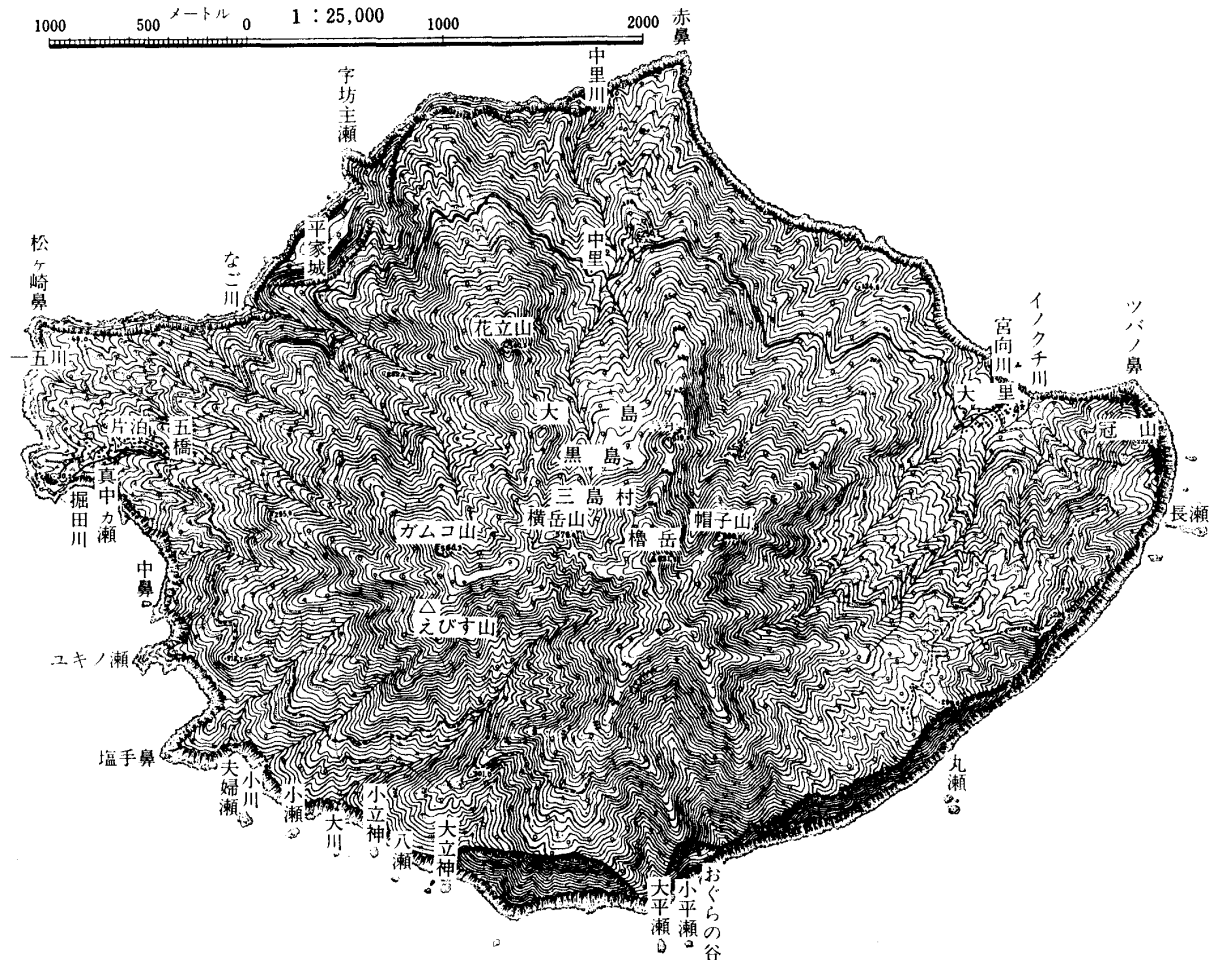


Fig. 1. Map of Kuroshima Island

IV. 植生の概況

黒島の植生は海岸断崖群落、リュウキュウチク群落、スダジイ群落、山頂付近常緑広葉樹低木林群落に大別できる。

1. 海岸断崖群落

強風と波浪のために、ハチジョウススキ、ヒゲスゲ、ホソバワダン、タイワンカモノハシ、コウライシバ、ヒゲスゲ、ボタンボウフウ、ソナレムグラ、ハマボスなどが岩隙に点在し、断崖上部ではマルバニッケイ、ケウバメガシ、ハマヒサカキ、トベラ、シャリンバイ、リュウキュウチクなどの低木状の小群落があり、ニオウヤブマオ、ホウライシダ、ツワブキ、タマシダ、ハマサルトリイバラ、マルバグミ、テッポウユリなどが僅かに生じている。一部にタイトゴメ、カントラノオが見られる所がある。

2. リュウキュウチク群落

海岸断崖上部から高さ 300 m ぐらいの山腹に至る傾斜地では上層にクロマツが点在するリュウキュウチクが密に生じている。林内にはイヌビワ、ハマビワ、ヒメユズリハなどの稚樹、コシダ、ツワブキ、ヘクソカズラ、サツマサンキライなどが点在している。この地域の緩斜地は耕地や放牧のため

の原野が多い。

3. スダジイ群落

高さ 300~500 m ぐらいの間ではスダジイが優占種となり、上層にマテバシイ、コバンモチ、ホルトノキ、タブ、ヤブニッケイ、イス(希)、アカガシ(希)、クロマツ(希)などがあり、サンゴジュ、シロダモ、ヤブツバキ、モチノキ、イヌガシ(希)、ネズミモチ、リュウキュウマユミ、サカキ、オガタマノキ、ヒサカキ、タイミンタチバナ、アラゲサクラツツジ、オオモクセイ(希)、ナタオレノキ(希)、クロキ、モッコク、カクレミノ、シマイズセンリョウ、ハドノキ、ナンバンキブシ、ハクサンボク、オオムラサキシキブ、アカメガシワ、カラスザンショウなどが中層に出現している。林床ではコバノカナワラビ、ベニシダ、ミゾシダ、ヘラシダ、トカラカンスゲ、シラタマカズラ、ツワブキ、アオノクマタケラン、リュウキュウテイカカズラ、フウトウカズラ、ツルコウジ、オキナワテイショウソウ、フサカンスゲ(希)、ハラン(多い)、ノシラン、キズタ、トカラカンアオイ、ギョクシンカ、ヤツデ、カラコンテリギ、ナンゴクウラシマソウ、ムサシアブミ、コバノジュズネノキ、マンリョウ、カラタチバナ、フユイチゴなどが点生している。ごく一部にビロウ林が狭い面積で見られる所がある。

4. 山頂付近常緑広葉樹低木林群落

特に優占種といえる種類はないが、スダジイ、アカガシ、マテバシイ、ツクシイヌツゲ、シャリンバイ、ヤマグルマ、タイミンタチバナなどが多く、タブ、モッコク、カクレミノ、シキミ、ヤマグルマ、マルバサツキ、アラゲサクラツツジ、ネズミモチ、ヤブツバキ、ヒサカキ、ヒロハハイノキなどが混在する高さ 2~3 m の低木林となって特異な様相を呈している。林床ではハチジョウススキ、コバノカナワラビ、ベニシダ、オキナワテイショウソウ、ツワブキ、トカラカンアオイ、ノシラン、ヤブコウジ、ハラン、リュウキュウテイカカズラ、イタビカズラ、フサカンスゲなどが疎生している。

V. 分布上注目すべき植物

1. ホソバオオカグマ *Woodwardia kempii* Copel.

フィリピン、台湾、屋久島に産するが、黒島のカムコ山の高さ 500 m ぐらいの所に希に見られ分布の北限となっている。

2. ウラジロエノキ *Trema orientalis* Bl.

熱帯アジア、ポリネシア、琉球列島、種子島、屋久島に広く産するが、黒島では海岸近くの路傍に希に見られて分布の北限となっている。

3. トカラカンアオイ *Asarum tokarense* Hatusima

トカラ列島の中之島、口之島、口永良部島と黒島に産する。黒島では高所に多産する。

4. ヤンバルセンニンソウ *Clematis meyeniana* Walp.

フィリピン、印度支部、台湾、中国、種子島、屋久島以南の琉球列島に広く分布する。黒島では路傍で希に見られて分布の北限となっている。

5. タマアジサイ *Hydrangea involucrata* Sieb.

本州(北・中部)及び四国の山中、林内に産するが、トカラ列島の諏訪之瀬島、口之島と黒島の溪流沿に希産する。

6. カラコンテリギ *Hydrangea scandens* ssp. *chinensis* McClintock
フィリピン, 中国, 台湾, 琉球列島, トカラ列島, 口永良部島, 黒島に産し, 黒島が分布の北限となっている。
7. ヒロハハイノキ *Symplocos myrtacea* var. *latifolia* Hatus.
ハイノキに比べると葉が楕円形〜広楕円形となる点が異なり, 黒島の高所の常緑広葉樹林内に多産する。
8. オオモクセイ *Osmanthus rigidus* Nakai
トカラ列島の諏訪之瀬島を南限とし, 中之島, 口之島, 屋久島, 黒島のスダジイ群落の中に希に産する。
9. シマウリクサ *Lindernia anagallis* Pennell
屋久島, 種子島, 中之島, 琉球列島, 台湾, 南中国〜印度, マレーシアに広く分布するが, 黒島にも希産して分布の北限となっている。
10. ケニオイグサ *Hedyotis tenelliflora* Bl.
屋久島, 種子島以南, 台湾〜印度, マレーシアに広く産する。黒島では路傍, 原野に生じて分布の北限となっている。
11. オキナワテイショウソウ *Ainsliaea macroclinoides* var. *okinawensis* Kitamura
琉球列島, トカラ列島の口之島, 中之島, 臥蛇島, 悪石島に産し, 黒島では高所の林内に多産し分布の北限となっている。
12. オオキバナムカシヨモギ *Blumea conspicua* Hay.
種子島, 屋久島以南琉球列島を経て台湾, 中国〜印度まで分布するが, 黒島では林内のやや湿った所に希に産し分布の北限となっている。
13. スズタケ *Sasa borealis* Mak.
北海道, 本州, 四国, 九州に分布してブナースズタケ群落をつくるが, 黒島では山頂付近の常緑広葉樹の低木林内に出現して分布の南限となっている。
14. トカラカンスゲ *Carex atroviridis* var. *scabrocaudata* T. Koyama
トカラ列島の中之島, 諏訪之瀬島, 宝島, 臥蛇島, 悪石島に産するが黒島の低所にはやや多く見られる。
15. フサカンスゲ *Carex tokarensis* T. Koyama
トカラ列島の中之島と黒島の高所に産する。
16. ハラン *Aspidisrea elatior* Bl.
トカラ列島の諏訪之瀬島(希)と黒島の山腹から山頂付近の常緑広葉樹林の林床に多産する。中国原産とされているが生育の状態を見ると野生としか考えられない。良く開花する。

17. ツルラン *Calanthe triplicata* Ames

屋久島, 種子島以南琉球諸島, 小笠原, 台湾, 南中国~印度, マレーシア, ミクロネシア, 濠州に分布する。黒島ではやや希に産して分布の北限となっている。

18. カクラン *Phajus tankervilleae* Bl.

種子島, 屋久島, 口之島, 奄美大島, 徳之島, 沖縄島, 久米島, 大東島, 石垣島, 西表島, 与那国島, 台湾, 南中国, 北印度, マレーシア, ポリネシアに産する。黒島ではリュウキュウチク林内に見られて分布の北限となっているが, いまでは採りつくされて人家に栽培されている。

19. リトウトンボ *Platantera angustata* Lindl.

八丈島, 台湾, 奄美大島, トカラ列島, 屋久島, 硫黄島に産し, 黒島では希に路傍などで見られて分布の北限となっている。

20. ヒルガオ *Calystegia japonica* Choisy

北海道, 本州, 四国, 九州, 朝鮮, 中国に分布する。黒島では路傍で希に見られて分布の南限となっている。

21. テッポウユリ *Lilium longiflorum* Thunb.

種子島, 屋久島, トカラ列島, 奄美諸島, 沖縄諸島, 八重山諸島, 台湾(基隆島, 淡水, 仙洞, 紅頭嶼, 焼島)に分布する。黒島では主に海岸断崖上部付近に多く分布の北限となっている。

22. シマグワ *Morus australis* Poir.

屋久島, 種子島以南琉球列島, 台湾, 南中国に分布するが, 黒島では海岸~低地林に見られ, 分布の北限となっている。

VI. 黒島の自生植物の統計

黒島の自生植物の統計は第2表の通りである。

Table 2. The numerical shares of indigenous plants of Kuroshima Isl. in the respective systematic categories.

	Pteridophyta	Gymnospermae	Dicotyledoneae	Monocotyledoneae	Total
Species	96	2	248	119	465
Subspecies	1		6		7
Variety	6		35	25	66
Form	2		8	3	13
Total	105	2	297	147	551

VII. 黒 島 植 物 目 録

An Enumaration of the Plants of Kuroshima Island,
Pref. Kagoshima. Kyushu

PTERIDOPHYTA シダ植物

Psilotaceae マツバラン科

Psilotum nudum Griseb. マツバラン 樹・岩上 希

Lycopodiaceae ヒカゲノカズラ科

Lycopodium cernuum L. ミズスギ 山野路傍 普通*Lycopodium hamiltonii* Spring ナンカクラン 樹上 希

Selaginellaceae イワヒバ科

Selaginella doederlenii Hieron. オニクラマゴケ (ミドリカタヒバ) 林内 希*Selaginella heterostachys* Baker ヒメタチクラマゴケ 山野 普通*Selaginella involvens* Spring カタヒバ 樹・岩上 やや希*Selaginella luchuensis* Koidz. ヒメムカデクラマゴケ 山野 やや希

Ophioglossaceae ハナヤスリ科

Ophioglossum petiolatum Hook. コヒロハハナヤスリ 陽地 希

Marattiaceae リュウビンタイ科

Angiopteris lygodiiifolia Rosenst. リュウビンタイ 林内谷間 やや希

Osmundaceae ゼンマイ科

Osmunda banksiaefolia Kuhn シロヤマゼンマイ 林内谷間 希

Schizaeaceae カニクサ科

Lygodium japonicum Sw. カニクサ 山野 普通

Gleicheniaceae ウラジロ科

Dicranopteris pedata Nakaike コシダ 山野 普通*Gleichenia japonica* Spr. ウラジロ 山野 普通

Hymenophyllaceae コケシノブ科

Crepidomanes insigne Fu アオホラゴケ 林内 樹・岩上 希*Gonocormus minutus* v. d. Bosch ウチワゴケ 林内 樹・岩上 やや希*Hymenophyllum barbatum* Baker コウヤコケシノブ 林内 樹上 普通*Mecodium riukiense* Copel. リュウキュウコケシノブ 林内 ごく希*Mecodium polyanthos* Copel. ホソバコケシノブ 林内 樹上 普通*Lacosteopsis auriculata* Nakaike ツルホラゴケ 林内 樹・岩上 希*Lacosteopsis orientalis* Nakaike ハイホラゴケ 林内 樹・岩上 希var. *naseana* Nakaike オオハイホラゴケ 林内 樹・岩上 希

Pteridaceae ワラビ科

Adiantum capillus-veneris L. ホウライシダ 岩上 やや希

- Denstaedtia scabra* Moore コバノイシカグマ 林内 ごく希
 f. *glabrescens* Tagawa ウスゲコバノイシカグマ 林内 ごく希
Hypolepis punctata Mett. ex Kuhn イワヒメワラビ 高地 ごく希
Lindsaea chienii Ching エダウチホングウシダ 林内 希
Lindsaea commixta Tagawa シンエダウチホングウシダ 林内 やや希
Lindsaea japonica Diels サイゴクホングウシダ 林内谷間 希
Lindsaea orbiculata Mett. ex Kuhn マルバホングウシダ 林内 ごく希
Microlepia strigosa Presl イシカグマ 山麓 普通
Microlepia substrigosa Tagawa ウスバイシカグマ 林内 ごく希
Onychium japonicum Kunze タチシノブ 山野 希
Pteridium aquilinum var. *latiusculum* Und. ex Heller ワラビ 山野陽地 やや希
Pteris disper Kunze アマクサシダ 路傍林内 普通
Pteris fauriei Hieron. ハチジョウシダ 林内 普通
Pteris multifida Poir. イノモトソウ 路傍 やや希
Pteris × *namegatae* Kurata イブスキイノモトソウ 路傍 ごく希
Pteris ryukyuensis Tagawa リュウキュウイノモトソウ 路傍 普通
Pteris wallichiana Ag. ナチシダ 林内 ごく希
Sphenomeris biflora Tagawa ハマホラシノブ 海岸陽地 普通
Sphenomeris chinensis Maxon ホラシノブ 山野陽地 普通

Davalliaceae シノブ科

- Nephrolepis auriculata* Trimen タマシダ 各地 ごく普通

Plagiogyriaceae キジノオシダ科

- Plagiogyria euphlebia* Mett. オオキジノオ 林内 やや希
Plagiogyria rankanensis Hayata タカサゴキジノオ 林内 やや希

Cyatheaceae ヘゴ科

- Cyathea hancokii* Copel. クサマルハチ 林内谷間 希
Cyathea spinulosa Wall. ex Hook. ヘゴ 林内谷間 やや希

Aspidiaceae オシダ科

- Arachniodes amabilis* Tindale オオカナワラビ 林内 希
 var. *yakushimensis* Ohwi ヤクカナワラビ 林内 ごく希
Arachniodes aristata Tindale ホソバカナワラビ 低地林内 普通
Arachniodes sporadosora Nakaike コバノカナワラビ 林内 普通
Bolbitis subcordata Ching ヘツカシダ 林内谷間 普通
Ctenitis subglandulosa Ching カツモウイノデ 林内 普通
Cyclosorus acuminatus Nakai ex H. Ito ホシダ 路傍山野 普通
Cyclosorus parasiticus Farw. ケホシダ 林内 やや希
Cyclosorus subpubescens Ching クシノハシダ 林内 ごく希
Cyrtomium falcatum Presl オニヤブソテツ 近海地 ごく普通

- Diplazium dilatatum* Bl. ヒロハノコギリシダ 林内 普通
Diplazium doederleinii Mak. シマシロヤマシダ 林内 やや普通
Diplazium hachijoense Nakai シロヤマシダ 林内 普通
Diplazium mettenianum C. Chr. ミヤマノコギリシダ 林内 普通
 f. *fauriei* Kurata ホソバノコギリシダ 林内 希
Diplazium petrii Tard.-Blot ヒロハミヤマノコギリシダ 林内 希
Diplazium subsinuatum Tagawa ヘラシダ 普通
Diplazium taiwanense Tagawa ニセシロヤマシダ 林内 ごく希
Diplazium tomitaroanum Masamune ノコギリヘラシダ 林内 ごく希
Diplazium virescens Kunze コクモウクジャク 林内 普通
 var. *contermium* Kurata ニセコクモウクジャク 林内 希
 var. *okinawaense* Kurata オキナワコクモウクジャク 林内 希
Diplazium wichurae Diels ノコギリシダ 林内 普通
Dryopteris erythrosora O.K. ベニシダ 林内 普通
Dryopteris hayatae Tagawa イヌタマシダ 林内 やや希
Dryopteris sparsa O.K. ナガバイタチシダ 林内 希
Dryopteris uniformis Mak. オクマワラビ 林内 希
Dryopteris varia O.K. ナンカイイタチシダ 林内 やや希
Elaphoglossum yoshinagae Mak. アツイタ 樹・岩上 ごく希
Leptogramma pozoi ssp. *mollissima* Nakaike ミゾシダ 路傍林内 普通
Lunathyrium petersenii H. Ohba ナチシケシダ 林内 やや希
Phegopteris decursive-pinnata Fée ゲジゲジシダ 林内 やや希
Polystichum polyblepharum Pr. イノデ 林内 ごく希
Thelypteris glanduligera Ching ハシゴシダ 林内 やや希
 var. *elatior* Kurata コハシゴシダ 林内 普通
Thelypteris torressiana Alston アラゲヒメワラビ 山野 普通

Blechnaceae シシガシラ科

- Struthiopteris niponica* Nakai シシガシラ 高所林内 やや希
Woodwardia japonica Sm. オオカグマ 林内 やや希
Woodwardia kempii Copel. ホソバオオカグマ 高所林内 ごく希
Woodwardia prolifera Hook. et Arn. ハチジョウカグマ 路傍 普通

Aspleniaceae チャセンシダ科

- Asplenium antiquum* Mak. オオタニワタリ 林内 やや希
Asplenium incisum Thunb. トラノオシダ 路傍 希
Asplenium normale Don スリトリノオ 林内 普通
Asplenium unilaterale Lam. ホウビシダ 林内 普通
Asplenium wrightii Eat. ex Hook. クルマシダ 林内 ごく希

Cheiropleuriaceae スジヒトツバ科

- Cheiropleuria bicuspidis* Presl スジヒトツバ 林内 やや希

Polypodiaceae ウラボシ科

- Colysis elliptica* Ching イワヒトデ 林内 普通
Colysis × *kiusiana* Kurata アイイワヒトデ 林内 希
Colysis pothifolia Pr. オオイワヒトデ 林内 普通
Colysis shintenensis H. Ito シンテンウラボシ 林内 やや希
Colysis wrightii Ching ヤリノホクリハラン 林内 普通
Crypsinus engleri Copel. タカノハウラボシ 樹上 希
Crypsinus hastatus Copel. ミツデウラボシ 路傍 やや希
Lemmaphyllum microphyllum Pr. マメズタ 樹・岩上 普通
Lepisorus onoei Ching ヒメノキシノブ 樹上 普通
Lepisorus thunbergiana Ching ノキシノブ 樹・岩上 普通
Microsorium buergerianum Ching スカボシクリハラン 樹上 普通
Pyrrosia lingua Farwell ヒトツバ 樹・岩上 普通

Vittariaceae シシラン科

- Vittaria flexuosa* Fée シシラン 樹上 やや希

SPERMATOPHYTA 種子植物**GYMNOSPERMAE** 裸子植物**Podocarpaceae** イヌマキ科

- Podocarpus nagi* Zoll. et Moritzi ナギ 林内 ごく希

Pinaceae マツ科

- Pinus thunbergii* Parl. クロマツ 山野 普通

Taxodiaceae スギ科

- Cryptomeria japonica* D. Don スギ 造林 希

ANGIOSPERMAE 被子植物**DICOTYLEDONEAE** 双子葉植物**ARCHICHLAMYDEAE** 古生花被区**Saururaceae** ドクダミ科

- Houttuynia cordata* Thunb. ドクダミ 路傍 やや希 方言 ザコグサ

Piperaceae コショウ科

- Peperomia japonica* Mak. サダソウ 林内 ごく希

- Piper kadsura* Ohwi フウトウカズラ 林内 普通

Chloranthaceae センリョウ科

- Sarcandra glabra* Nakai センリョウ 林内 希 方言 センガン

Myricaceae ヤマモモ科

- Myrica rubra* S. et Z. ヤマモモ 林内 ごく希

Fagaceae ブナ科

- Castanopsis sieboldii* Hatusima スダジイ (イタジイ) 林内 普通
Lithocarpus edulis Rehd. マテバシイ 林内 やや希
Quercus acuta Thunb. アカガシ 高所林内 普通 方言 ホンガシ
Quercus phillyraeoides f. *wrightii* Mak. ケウバメガシ 海岸 普通 方言 ハマガシ

Ulmaceae ニレ科

- Celtis boninensis* Koidz. クワノハエノキ 平家ノ城 ごく希
Trema orientalis Bl. ウラジロエノキ 路傍 希 方言 フクギ

Moraceae クワ科

- Broussonetia kazinoki* Sieb. コウゾ 路傍 希
Fatoua villosa Nakai クワクサ 耕地路傍 普通
Ficus erecta Thunb. イヌビワ 林内 普通 方言 タブ
Ficus microcarpa L. f. ガジュマル 人家付近 栽
Ficus pumila L. オオイタビ 海岸～山地 ごく普通 方言 テンテンタブ
Ficus sarmentosa var. *nipponica* Corner イタビカズラ 林内 希
Ficus stipulata Thunb. ヒメイタビ 林内 希
Ficus superba var. *japonica* Miq. アコウ 海岸～山地 普通
Morus australis Poir. シマグワ 海岸～低地林内 普通 方言 カノミンキ

Urticaceae イラクサ科

- Boehmeria gigantea* Satake ニオウヤブマオ 海岸 普通
Boehmeria nivea f. *nipponivea* Hatusima カラムシ 路傍 普通 方言 オノハ
Boehmeria spicata Thunb. コアカソ 路傍 やや希
Debregeasia edulis Wedd. ヤナギイチゴ 林内 普通
Gonostegia hirta Miq. ツルマオ 路傍原野 やや希
Oreocnide pedunculata Masamune ハドノキ 林内谷間 普通
Pellionia keitaoensis Yamamoto ケイタオミズ 林内 ごく希
Pellionia radicans Wedd. オオサンショウソウ 林内 希
Pellionia scabra Benth. キミズ 林内 やや希
Pilea peploides Hook. et Arn. コケミズ 低地陰地 普通

Loranthaceae ヤドリギ科

- Koethalslla japonica* Engl. ヒノキバヤドリギ 樹上 希

Balanophoraceae ツチトリモチ科

- Balanophora japonica* Mak. ツチトリモチ 林内 希

Aristolochiaceae ウマノスズクサ科

- Asarum tokarense* Hatusima トカラカンアオイ 林内 普通

Polygonaceae タデ科

- Polygonum chinense* L. ツルソバ 路傍 普通 方言 スズメ (果実)

- Polygonum cuspidatum* S. et Z. イタドリ 陽地 普通
Polygonum hydropiper L. ヤナギタデ 湿地 希
Polygonum japonicum Meissn. シロバナサクラタデ 低・湿地 希
Polygonum longisetum De Bruyn イスタデ 耕地路傍 普通
 f. *albiflorum* Ohwi シロバナイスタデ 希
Polygonum nodosum Pers. オオイスタデ 耕地路傍 希
Polygonum perfoliatum L. イシミカワ 湿地 希
Polygonum persicaria L. ハルタデ 路傍耕地 やや希
Polygonum praetermissum Hook. f. ホソバノウナギツカミ 湿地 希
Rumex japonicus Houtt. ギシギシ 陽地 普通 方言 ソバンネ

Chenopodiaceae アカザ科

- Chenopodium album* L. シロザ 耕地 希
 ssp. *amaranthicolor* Coste et Reynier アカザ 帰化 耕地 希
Chenopodium ambrosioides L.
 var. *anthelminticum* A. Gray アリタソウ 帰化 路傍 希

Amaranthaceae ヒユ科

- Achyranthus bidentata* Bl.
 var. *hachijoensis* Hara ハチジョウイノコズチ 路傍林内 普通
 var. *japonica* Miq. イノコズチ 路傍林内 希
 var. *tomentosa* Hara ヒナタイノコズチ 陽地 希
Alternanthera sessilis DC. ツルノゲイトウ 路傍耕地 やや希
Amaranthus gracilis Desf. アオビユ 路傍耕地 やや希
Amaranthus lividus L. イヌビユ 帰化 路傍耕地 普通
Amaranthus spinosus L. ハリビユ 帰化 荒地 希

Aizoaceae ザクロソウ科

- Mollugo stricta* L. ザクロソウ 路傍耕地 やや希
Tetragonia tetragonoides O.K. ツルナ 海岸荒地 やや希

Portulacaceae スベリヒユ科

- Portulaca oleracea* L. スベリヒユ 路傍耕地 普通 方言 ホトケノザ

Caryophyllaceae ナデシコ科

- Cerastium glomeratum* Thuill. オランダミミナグサ 路傍耕地 帰化 やや希
Cerastium holosteoides var. *angustifolium* Mizushima ミミナグサ 路傍耕地 やや希
Sagina japonica Ohwi ツメクサ 路傍 普通
Stellaria alsine var. *undulata* Ohwi ノミノフスマ 耕地 普通
Stellaria aquatica Scop. ウシハコベ 路傍耕地 やや希
Stellaria media Villars ハコベ 路傍耕地 普通

Trochodendraceae ヤマグルマ科

- Trochodendron aralioides* S. et Z. ヤマグルマ 林内高所 やや希 方言 イワモチ

Ranunculaceae キンポウゲ科

- Clematis meyeniana* Walp. ヤンバルセンニンソウ 路傍 希
Clematis pierotii Miq. コバノボタンズル 路傍林内 希
Ranunculus quelpaertensis Nakai キツネノボタン 路傍耕地 やや希
Ranunculus sieboldii Miq. シマキツネノボタン 湿地 希

Lardizabalaceae アケビ科

- Stauntonia hexaphylla* Decne ムベ 林内 やや希

Menispermaceae ツツラフジ科

- Cocculus laurifolius* DC. コウシュウウヤク 低地林内 やや希
Cocculus trilobus DC. アオツツラフジ 林内 ごく希
Cyclea insularis Hatus. ミヤコジマツツラフジ 林内 やや希
Sinomenium acutum Rehd. et Wils. オオツツラフジ 林内 普通

Magnoliaceae モクレン科

- Illicium anisatum* L. シキミ 林内 希 方言 コウノキ
Kadsura japonica Dunal サネカズラ 林内 やや希
Michelia compressa Sarg. オガタマノキ 林内 希 方言 ロウノキ

Lauraceae クスノキ科

- Cinnamomum camphora* Presl クスノキ 栽
Cinnamomum daphnoides S. et Z. マルバニッケイ 海岸林 普通
 方言 ツンナメ, ハマツンナメ
Cinnamomum japonicum Sieb. ヤブニッケイ 林内 普通
Litsea acuminata Kurata バリバリノキ 林内 やや希
Litsea citriodora Hatusima アオモジ 路傍 やや希 方言 ミノハナ
Litsea japonica Juss. ハマビワ 海岸林 普通 方言 ヘノキ
Neolitsea aciculata Koidz. イヌガシ 林内 ごく希
Neolitsea sericea Koidz. シロダモ 林内 普通 方言 センキ
Persea japonica Sieb. ホソバタブ 林内 やや希 方言 クソタブ
Persea thunbergii Kosterm. タブノキ 林内 ごく普通 方言 サンタブノキ

Papaveraceae ケシ科

- Corydalis heterocarpa* var. *japonica* Ohwi キケマン 路傍 希
Corydalis tashiroi Mak. シマキケマン 海岸路傍 希

Cruciferae アブラナ科

- Cardamine flexuosa* With. タネツケバナ 路傍耕地 普通
Rorippa dubia Hara ミチバタガラシ 路傍 やや希

Crassulaceae ベンケイソウ科

- Sedum bulbiferum* Mak. コモチマンネングサ 路傍 やや希
Sedum formosanum N.E. Br. シママンネングサ 低地岩場 やや普通
Sedum oryzifolium Mak. タイトゴメ 近海地岩上 やや希

Saxifragaceae ユキノシタ科

- Deutzia scabra* Thunb. マルバウツギ 路傍 希
Hydrangea involucrata Sieb. タマアジサイ 林内谷間 ごく希
Hydrangea scandens ssp. *chinensis* McClintock カラコンテリギ 路傍林内 普通
 方言 マンジュバナ
Hydrangea macrophylla ssp. *serrata* Mak. サワアジサイ 林内谷間 やや希

Pittosporaceae トベラ科

- Pittosporum tobira* Aiton トベラ 林内普通 方言 トビヤンキ

Hamamelidaceae マンサク科

- Distylium racemosum* S. et Z. イスノキ 林内 やや希 方言 ユス

Rosaceae バラ科

- Agrimonia pilosa* Ledeb. キンミズヒキ 路傍 やや希
Duchesnea chrysantha Miq. ヘビイチゴ 路傍原野 やや希
Prunus serrata var. *spontanea* Mak. ヤマザクラ 林内 希
Prunus zippeliana Miq. バクチノキ 林内 希
Rhaphiolepis indica f. *umbellata* Hatus. シャリンバイ 林内 普通 方言 ヘコハッノキ
Rosa wichuraiana Crépin テリハノイバラ 海岸・原野 普通
Rubus buergeri Miq. フユイチゴ 林内 やや希
Rubus parvifolius L. ナワシロイチゴ 路傍原野 普通
Rubus ribisioides Matsum. ビロードカジイチゴ 路傍原野 普通 方言 サガリイチゴ
Rubus rosaefolius ssp. *maximowiczii* Focke リュウキュウバライチゴ 路傍林内 普通
 方言 アカイチゴ
Rubus sieboldii Bl. ホウロクイチゴ 路傍原野 普通

Leguminosae マメ科

- Aeschynomene indica* L. クサネム 路傍原野 やや普通
Amphicarpea edgeworthii var. *japonica* Oliv. ヤブマメ 路傍 やや希
Astragalus sinicus L. レンゲソウ 栽
Bauhinia japonica Maxim. ハカマカズラ 林内 ごく希
Canavalia lineata DC. ハマナタマメ 海岸 希
Cassia mimosoides var. *nomame* Mak. カワラケツメイ 路傍荒地 やや希
Desmodium caudatum DC. ミソナオシ 路傍 やや普通
Desmodium heterocarpon DC. シバハギ 陽地原野 やや希
Desmodium laxum DC. オオバヌスビトハギ 林内 希
Desmodium oxyphyllum DC. ヌスビトハギ 路傍・疎林 普通
Kummerovia striata Schindl. ヤハズソウ 路傍 普通
Lespedeza cuneata G. Don メドハギ 陽地 普通
Lespedeza cyrtobotrya Miq. ミヤマハギ (マルバハギ) 山地 やや希
Lespedeza pilosa S. et Z. ネコハギ 路傍草地 やや希
Maackia tashiroi Mak. シマエンジュ 海岸林 やや希 方言 ハゲンキ

- Pueraria lobata* Ohwi クズ 山野 やや普通 方言 マカズラ
Rhynchosia volubilis Lour. タンキリマメ 山野 やや希
Trifolium dubium Sibth. コメツブツメクサ 逸出 路傍
Trifolium pratense L. ムラサキツメクサ 逸出 草地
Trifolium repens L. シロツメクサ 逸出 草地
Vicia hirsuta S.F. Gray スズメノエンドウ 帰化 路傍耕地 普通
Vicia sativa L. カラスノエンドウ 帰化 路傍耕地 普通
Vicia tetrasperma Schreb. カスマグサ 帰化 路傍耕地 普通

Geraniaceae フウロソウ科

- Geranium nepalense* ssp. *thunbergii* Hara ゲンノショウコ 路傍 希

Oxalidaceae カタバミ科

- Oxalis corniculata* L. カタバミ 路傍耕地 普通
Oxalis corymbosa DC. ムラサキカタバミ 逸出 畑・人家 やや普通

Rutaceae ミカン科

- Citrus tachibana* C. Tanaka タチバナ 林内 希 方言 コズ, コズミカン
Evodia meliaefolia Benth. ハマセンダン 林内 やや希
Zanthoxylum ailanthoides S. et Z. カラスザンショウ 林内 やや希 方言 ダラ
Zanthoxylum schinifolium S. et Z. イヌザンショウ 路傍・散生地 やや希

Meliaceae センダン科

- Melia azedarach* L. センダン 栽 路傍 希

Polygaraceae ヒメハギ科

- Polygala japonica* Houtt. ヒメハギ 原野 希

Euphorbiaceae トウダイグサ科

- Acalypha australis* L. エノキグサ 路傍耕地 やや普通
Daphniphyllum glaucescens ssp. *teijsmannii* Huang ヒメユズリハ 林内 普通
 方言 イロハゲンキ, ユズイハ
Euphorbia pseudochamaesyce Fichs., Mey. et Lallem ニシキソウ 帰化 耕地 希
Euphorbia supina Rafin. コニシキソウ 路傍耕地 帰化 普通
Glochidion obovatum S. et Z. カンコノキ 路傍・林縁 やや希
Mallotus japonicus Muell.-Arg. アカメガシワ 林内 普通 方言 サワラノキ
Phyllanthus urinaria L. コミカンソウ 路傍耕地 やや希

Anacardiaceae ウルシ科

- Rhus javanica* L. ヌルデ 路傍 希
Rhus succedanea L. ハゼノキ 林内 やや希

Aquifoliaceae モチノキ科

- Ilex crenata* var. *fukasawana* Mak. ツクシイヌツゲ 林内 普通 方言 ヤマツゲ
Ilex integra Thunb. モチノキ 林内 普通

Ilex rotunda Thunb. クロガネモチ 林内 やや普通 方言 ナメンノキ

Celastraceae ニシキギ科

Euonymus japonicus Thunb. マサキ 林内 普通

Euonymus lutchuensis T. Ito リュウキュウマユミ 林内 やや希

Microtropis japonica H. Hall. モクレイシ 林内 希

Staphyleaceae ミツバウツギ科

Turpinea ternata Nakai ショウウベンノキ 林内 やや希

Sabiaceae アワブキ科

Meliosma rigida S. et Z. ヤマビワ 林内 ごく希

Rhamnaceae クロウメモドキ科

Berchemia racemosa var. *luxurians* Hatus. ナンゴクオオクマヤナギ 林内 希

Vitaceae ブドウ科

Ampelopsis brevipedunculata var. *hancei* Rehd. テリハノブドウ 林内 普通

Cayratia corniculata Gagn. アカミノヤブガラシ 林内 ごく希

Vitis ficiolia Bunge エビズル 路傍 普通

Elaeocarpaceae ホルトノキ科

Elaeocarpus decipiens Hemsl. ホルトノキ 林内 やや普通 方言 ツボンキ

Elaeocarpus japonicus S. et Z. コバンモチ 林内 やや希

Tiliaceae シナノキ科

Triumfetta japonica Mak. ラセンソウ 路傍 希

Malvaceae アオイ科

Hibiscus mutabilis L. フヨウ 路傍原野 普通 方言 イサキ

Sida rhombifolia L. キンゴジカ 帰化 路傍 やや希

Urena lobata ssp. *sinuata* Borss. ボンテンカ 路傍 やや希

Actinidiaceae マタタビ科

Actinidia rufa Planch. ナシカズラ 林内 希

Theaceae ツバキ科

Camellia japonica L. ヤブツバキ 林内 普通 方言 カタシ

Cleyera japonica Thunb. サカキ 林内 やや希

Eurya emarginata Makino ハマヒサカキ 海岸林 普通 方言 カミサカキ, ハマサカキ

Eurya japonica Thunb. ヒサカキ 林内 普通 方言 ハナシバ, ケタンキ

Ternstroemia japonica Thunb. モッコク 林内 希 方言 コウノキ

Guttiferae オトギリソウ科

Hypericum erectum Thunb. オトギリソウ 路傍原野 やや希

Hypericum laxum Koidz. コケオトギリ 湿地・原野 やや希

Violaceae スミレ科

- Viola betonicifolia* var. *oblongo-sagittata* F. Maek. et Hashimoto リュウキュウシロスミレ
路傍原野 やや希
- Viola confusa* Champ. リュウキュウコスミレ 路傍原野 やや希
- Viola grypoceras* A. Gray タチツボスミレ 路傍原野 普通
- Viola mandshurica* W. Beck スミレ 山野 やや希
- var. *triangularis* Mizushima アツバスミレ 海岸 やや普通
- Viola vercunda* A. Gray ツボスミレ 湿草原 やや希

Stachyuraceae キブシ科

- Stachyurus praecox* var. *lancifolius* Hara ナンバンキブシ 路傍 希

Elaeagnaceae グミ科

- Elaeagnus glabra* Thunb. ツルグミ 林内 やや希
- Elaeagnus macrophylla* Thunb. マルバグミ 海岸林 やや普通
- Elaeagnus thunbergii* Serv. タイワンアキグミ 林内 希
- Elaeagnus umbellata* Thunb. アキグミ 路傍原野 普通
- var. *rotundifolia* Mak. マルバアキグミ 海岸原野 希

Lythraceae ミソハギ科

- Rotala indica* var. *uliginosa* Koehne キカシグサ 水田 普通
- Rotala leptopetala* var. *littorea* Koehne ミズキカシグサ 水田 ごく希

Alangiaceae ウリノキ科

- Alangium premnifolium* Ohwi シマウリノキ 林内 ごく希

Onagraceae アカバナ科

- Ludwigia epilobioides* Maxim. チョウジタデ 水田 希
- Oenothera laciniata* Hill コマツヨイグサ 帰化 路傍原野 やや希

Araliaceae タラノキ科

- Aralia elata* Seem. タラノキ 路傍 やや希
- Dendropanax trifidus* Mak. カクレミノ 林内 普通 方言 ハゲンキ, ハゲタンキ
- Fatsia japonica* Decne. et Planch. ヤツデ 林内 やや普通 方言 バラメンキ
- Hedera rhombea* Bean キズタ 林内 やや希
- Schefflera octophylla* Harms フカノキ 林内 希

Umbelliferae セリ科

- Angelica japonica* A. Gray ハマウド 海岸 やや希
- Centella asiatica* Urb. ツボクサ 路傍 やや普通
- Cryptotaenia canadensis* DC. ミツバ 路傍 希
- Hydrocotyle maritima* Honda ノチドメ 路傍原野 やや普通
- Hydrocotyle sibthorpioides* Lam. チドメグサ 路傍 やや希
- Oenanthe javanica* DC. セリ 路傍湿地 希
- Peucedanum japonicum* Thunb. ボタンボウフウ 海岸 普通 方言 ボク

Sanicula chinensis Bunge ヲマノミツバ 林内 希

Torilis japonica DC. ヤブジラミ 林内 やや希

METACHLAMIDEAE 後生花被区

Pyrolaceae イチャクソウ科

Monotropastrum humile var. *tripetalum* Hara ギンリョウソウ 林内 ごく希

Ericaceae ツツジ科

Rhododendron eriocarpum Nakai マルバサツキ 原野・散生地 やや普通

Rhododendron tashiroi var. *lasiophyllum* Hatus. アラゲサクラツツジ 林内 やや希
方言 メイノキ

Vaccinium bracteatum Thunb. シャシャンボ 林内陽地 普通 方言 サデブ

Myrsinaceae ヤブコウジ科

Ardisia crenata Sims マンリョウ 林内 希

Ardisia crispa DC. カラタチバナ 林内 希

Ardisia japonica Bl. ヤブコウジ 林内 やや普通

Ardisia pusilla DC. ツルコウジ 林内 普通

Ardisia sieboldii Miq. モクタチバナ 林内 普通 方言 アクチノキ

Maesa japonica Moritzi イズセンリョウ 林内 やや希 方言 ネバムシ (果実)

Maesa tenera Mez シマイズセンリョウ 林内 普通

Myrsine seguinii Lév. タイミンタチバナ 林内 普通 方言 ヒッチギ

Primulaceae サクラソウ科

Anagallis arvensis f. *coerulea* Baumg. ルリハコベ 路傍 普通 方言 ミッチョロバナ

Lysimachia japonica Thunb. コナスビ 路傍耕地 やや希

Lysimachia mauritiana Lam. ハマボッサ 海岸 普通

Lysimachia sikokiana Miq. モロコシソウ 林内 希

Symplocaceae ハイノキ科

Symplocos japonica DC. クロキ 林内 普通 方言 クロボーキ

Symplocos myrataea var. *latifolia* Hatus. ヒロハハイノキ 高所林内 普通

Styracaceae エゴノキ科

Styrax japonica S. et Z. エゴノキ 林内 やや希

Oleaceae モクセイ科

Ligustrum japonicum Thunb. ネズミモチ 林内 普通 方言 イボタ, ナタノキ

Osmanthus insularis Koidz. ナタオレノキ 林内 やや希

Osmanthus rigidus Nakai オオモクセイ 林内 やや希

Loganiaceae フジウツギ科

Buddleja curviflora f. *venenifera* Yamazaki ウラジロフジウツギ 路傍 やや普通

Gentianaceae リンドウ科

Swertia tashiroi Mak. ヘツカリンドウ 林内 やや希

Apocynaceae キョウチクトウ科

- Anodendron affine* Druce サカキカズラ 林内 希
Trachelospermum asiaticum var. *brevisepalum* Y. Tsang リュウキュウテイカカズラ
 林内 普通

Asclepiadaceae ガガイモ科

- Cynanchum japonicum* Morr. et Decne. イヨカズラ 海浜原野・林内 やや希
Hoja carnosa R. Br. サクララン 林内 樹・岩上 やや希 方言 ツバキラン
Stephanotis lutchuensis Koidz. オキナワシタキズル 林内 希
Tylophora aristrochioides Miq. オオカモメズル 路傍林内 希

Convolvulaceae ヒルガオ科

- Calystegia japonica* Choisy ヒルガオ 路傍原野 希

Boraginaceae ムラサキ科

- Bothriospermum tenellum* Fisch. et Mey. ハナイバナ 耕地 やや希
Ehretia acuminata var. *obovata* Johnst. チシヤノキ 林内 希

Verbenaceae クマツヅラ科

- Callicarpa japonica* var. *luxurians* Rehd. オオムラサキシキブ 路傍林内 普通
 方言 グメグメノキ
Clerodendron trichotomum var. *esculentum* Mak. ショウロウクサギ 路傍 普通

Labiatae シソ科

- Ajuga decumbens* Thunb. キランソウ 路傍耕地 やや希
Clinopodium gracile O. Kuntze トウバナ 路傍耕地 普通
Mosla dianthera Maxim. ヒメジソ 路傍原野 普通
Perilla frutescens Britt. エゴマ 路傍 希
Scutellaria parvifolia Koidz. コバノタツナミソウ 林内 ごく希
Teucrium viscidum Bl. コニガクサ 路傍林内 希

Solanaceae ナス科

- Lycium chinense* Mill. クコ 栽
Solanum biflorum Lour. メジロホオズキ 路傍 希
Solanum nigrum L. イヌホオズキ 路傍耕地 やや希
Tubocapsium anomalum var. *obtusum* Mak. マルバハダカホオズキ 路傍林内 やや希

Scrophulariaceae ゴマノハグサ科

- Lindernia anagallis* Pennell シマウリクサ 耕地 希
Lindernia angustifolia D. Don アゼトウガラシ 湿耕地 やや希
Lindernia antipoda Alston スズメノトウガラシ 湿耕地 やや希
Lindernia crustacea F.v. Mueller ウリクサ 路傍耕地 普通
Mazus pumilus v. Steenis トキワハゼ 路傍 やや希
Veronica javanica Bl. ハマクワガタ 路傍 やや希

Veronica sieboldiana Miq. カントラノオ 海岸岩隙 希

Orobanchaceae ハマウツボ科

Aeginetia indica L. ナンバンギセル 路傍 やや希

Gesneriaceae イワタバコ科

Conandron ramondii S. et Z. イワタバコ 林内 希 方言 イワタカナ

Acanthaceae キツネノマゴ科

Justicia procumbens var. *leucantha* Honda キツネノマゴ 路傍耕地 普通

Strobilanthes cusia O.K. リュウキュウアイ 裁 (片泊)

Plantaginaceae オオバコ科

Plantago asiatica L. オオバコ 路傍 普通

Rubiaceae アカネ科

Damnacanthus indicus var. *parvifolius* Koidz. コバノジュズネノキ 林内 やや希

Galium gracilens Mak. コバノヨツバムグラ 路傍 やや希

Galium spurium var. *echinospermum* Hayek ヤエムグラ 路傍 やや希

Gardenia jasminoides var. *grandiflora* Nakai クチナシ 林内 やや希

Hedyotis coreana Lév. ソナレムグラ 海岸 普通

Hedyotis diffusa Willd. フタバムグラ 路傍耕地 希

Hedyotis tenelliflora Bl. ケニオイグサ 路傍 希

Ophiorrhiza japonica Bl. サツマイナモリ 林内 普通

Paederia scandens Merr. ヘクソカズラ 路傍林内 普通

Psychotria serpens L. シラタマカズラ 樹・岩上 普通 方言 シッカカンカズラ

Tarenna gracilipes Ohwi ギョクシンカ 林内 希

Caprifoliaceae スイカズラ科

Lonicera affinis Hook. et Arn. ハマニンドウ 林内 やや希

Sambucus chinensis Lindl. ソクズ 路傍 普通

Viburnum odoratissimum var. *awabuki* K. Koch サンゴジュ 林内 やや希

Viburnum japonicum Spreng. ハクサンボク 林内 やや希

Valerianaceae オミナエシ科

Patrinia villosa Juss. オトコエシ 路傍原野 やや希

Cucurbitaceae ウリ科

Gynostemma pentaphyllum Mak. アマチャズル 路傍林内 やや普通

Trichosanthes japonica Regel キカラスウリ 林内 やや希

Trichosanthes sinopunctata C. Y. Cheng et C. H. Yueh オオカラスウリ 林内 希

Campanulaceae キキョウ科

Wahlenbergia marginata A. DC. ヒナギキョウ 路傍原野 普通

Compositae キク科

Adenostemma lavenia O.K. スマダイコン 湿地 普通

- Ainsliaea macroclinioides* var. *okinawensis* Kitamura オキナワテイショウソウ 林内 やや希
Artemisia indica Willd. ニシヨモギ 路傍原野 普通
Artemisia japonica Thunb. オトコヨモギ 路傍原野 普通
Bidens frondosa L. アメリカセンダングサ 帰化 路傍 やや希
Bidens pilosa var. *minor* Scherff シロバナセンダングサ 帰化 路傍 やや希
Bidens tripartita L. タウコギ 湿地 希
Blumea conspicua Hay. オオキバナムカシヨモギ 林内 希
Carpesium abrotanoides L. ヤブタバコ 林内 希
Carpesium divarcatum S. et Z. ガンクビソウ 林内 希
Carpesium glossophyllum Maxim. サジガンクビソウ 林内 希
Centipeda minima A. Br. et Aschers. トキンソウ 耕地 やや希
Chrysanthemum ornatum f. *glabrescens* Kitam. ウラジロノジグク 海岸 やや普通
Cirsium japonicum DC. ノアザミ 路傍原野 希
Cirsium spinosum Kitam. オイランアザミ 海岸 普通
Conyza japonica Less. イズハハコ 路傍林内 希
Crassocephalum crepidioides S. Moore ベニバナボロギク 帰化 路傍 やや普通
Crepidiastrum lanceolatum Nakai ホソバワダン 海岸 普通 方言 ニガナ, ニガクサ
Dichrocephala integrifolia O.K. ブクリュウサイ 路傍耕地 やや希
Eclipta prostata L. タカサブロウ 路傍 やや普通
Emilia sonchifolia DC. ウスベニニガナ 路傍耕地 普通
Erechtites hieracifolia Raf. ex DC. ダンドボロギク 帰化 路傍 希
Erigeron canadensis L. ヒメムカシヨモギ 帰化 路傍耕地 やや普通
Erigeron pusillus Nutt. ケナシヒメムカシヨモギ 帰化 路傍 やや希
Erigeron sumatrensis Retz. オオアレチノギク 帰化 路傍耕地 やや普通
Eupatrium variable Mak. ヤマヒヨドリ 林内 やや普通
Farfugium japonicum Kitam. ツワブキ 路傍 普通
Gnaphalium affine D. Don ハハコグサ 路傍耕地 やや希
Gnaphalium japonicum Thunb. チチコグサ 路傍耕地 やや希
Gnaphalium purpureum L. タチチチコグサ 帰化 路傍耕地 やや希
Ixeris debilis A. Gray ジシバリ 路傍耕地 希
Ixeris dentata Nakai ニガナ 山野 希
 f. *amplifolia* Hiyama オオバニガナ 山野 希
Ixeris stolonifera A. Gray ヒメジシバリ 路傍耕地 やや普通
Kalimeris indica Schultz-Bip. インドヨメナ 路傍 普通
Lactuca indica L. アキノノゲシ 路傍耕地 普通
Petasites japonicus Maxim. フキ 栽
Siegesbeckia glabrescens Mak. コメナモミ 山野 希
Siegesbeckia orientalis L. ツクシメナモミ 山野 やや希
Solidago virgaurea var. *asiatica* Kitam. アキノキリンソウ 原野 やや普通
Sonchus oleraceus L. ハルノノゲシ 帰化 路傍耕地 普通 方言 ニガナ

- Taraxacum officinale* Weber セイヨウタンポポ 帰化 路傍 希
Youngia denticulata Kitamura ヤクシソウ 山野陽地 やや希
Youngia japonica DC. オニタビラコ 路傍耕地 普通

MONOCOTYLEDONEAE 単子葉植物

Alismataceae オモダカ科

- Alisma canaliculatum* A. Br. et Bouché ヘラオモダカ 水田 希

Gramineae イネ科

- Agropyron ciliare* var. *minus* Ohwi アオカモジグサ 山野路傍 やや希
Agropyron tsukushiense var. *transiens* Ohwi カモジグサ 路傍原野 普通
Agrostis clavata var. *nukabo* Ohwi スカボ 路傍 やや普通
Alopecurus aequalis var. *amurensis* Ohwi スズメノテッポウ 水田 普通
Alopecurus japonicus Steud. セトガヤ 水田 ごく希
Arthraxon hispidus Mak. コブナグサ 路傍 普通
Arundo donax L. ダンチク 海辺 やや普通
Bambusa glaucescens Munro ホウライチク 栽
Chloris gayana Kunth アフリカヒゲシバ 逸出 路傍草地
Coix lacryma-jobi L. ジュズダマ 逸出 路傍
Cynodon dactylon Pers. ギョウギシバ 路傍原野 普通
Digitaria cliaris Koel. メヒシバ 耕地路傍 普通 方言 ホトクイ
Digitaria radiosa Miq. コメヒシバ 耕地路傍 希
Digitaria violascens Link アキメヒシバ 路傍耕地 普通
Echinochloa crus-galli Beauv.
 var. *caudata* Kitagawa ケイヌビエ 湿地 やや希
 var. *praticola* Ohwi イヌビエ 路傍普通 方言 ヒエ
Echinochloa utilis Ohwi et Yabuno ヒエ 逸出 ごく希
Eleusine indica Gaertn. オヒシバ 路傍耕地 普通
Eragrostis curvula Steud. シナダレスズメガヤ 逸出 路傍
Eragrostis muticaulis Steud. ニワホコリ 路傍 普通
Eriochloa vilosa Kunth ナルコビエ 原野 ごく希
Festuca elatior L. ヒロハウシノケグサ 逸出 路傍原野 やや希
Imperata cylindrica var. *major* C.E. Hubb. チガヤ 路傍原野 ごく普通
Ischaemum antheophoroides Miq. ツクシケカモノハシ 海辺 ごく希
Ischaemum aristatum L. タイワンカモノハシ 海辺 普通
Lophatherum gracile Brongn. ササクサ 路傍・林縁 やや希
Microstegium japonicum Koidz. ササガヤ 林内 普通
Microstegium vimirium var. *polystachyum* Ohwi アシボソ 路傍 普通
Miscanthus sinensis Anders. ススキ 原野 希
 var. *condensatus* Mak. ハチジョウススキ 原野 普通
Oplismenus compositus Beauv. エダウチチヂミザサ 路傍 やや普通

- var. *patens* Ohwi オオバチヂミザサ 路傍林内 希
- Oplismenus undulatifolius* Roem. et Schut.
- var. *imbecillis* Hack. ホソバチヂミザサ 路傍林内 希
- Panicum bisulcatum* Thunb. スカキビ 路傍 やや希
- Paspalum dilatatum* Poir. シマスズメノヒエ 草地 やや希
- Paspalum orbiculare* Forst. スズメノコビエ 草地 やや希
- Paspalum thunbergii* Kunth スズメノヒエ 草地 やや希
- Paspalum vaginatum* Sw. サワスズメノヒエ 湿地 やや普通
- Pennisetum alopecuroides* Spr. チカラシバ 原野 やや普通
- Pennisetum purpureum* Schumach. ネピアーグラス 栽 草地
- Phyllostachys bambusoides* S. et Z. マダケ 栽
- Phyllostachys heterocycla* Matsum. モウソウチク 栽
- Pleioblastus linearis* Nakai リュウキュウチク 各地 ごく普通 方言 マダケ
- Poa acroleuca* Steud. ミゾイチゴツナギ 路傍 やや普通
- Poa annua* L. スズメノカタビラ 路傍耕地 やや希
- Pogonatherum crinitum* Kunth イタチガヤ 路傍 やや希
- Polypogon monspeliensis* Desf. ハマヒエガエリ 耕地 希
- Sacciolepis indica* Chase ハイヌメリ 水田 希
- Sasa borealis* Mak. スズタケ 高所林内 ごく普通
- Setaria glauca* Beauv. キンエノコロ 路傍草地 やや希
- var. *pallide-fusca* T. Koyama コツブキンエノコロ 路傍草地 やや普通
方言 ネコタバキ
- Setaria faberi* Herrm. アキノエノコログサ 路傍 普通
- Setaria viridis* Beauv. エノコログサ 路傍 やや普通
- Sporobolus fertilis* W. Clayton ネズミノオ 路傍原野 普通
- Trisetum bifidum* Ohwi カニツリグサ 路傍原野 やや希
- Zoysia japonica* Steud. シバ 路傍草原 やや希
- Zoysia tenuifolia* Willd. コウライシバ 海岸 普通
- Cyperaceae カヤツリグサ科**
- Carex atroviridis* var. *scabrocaudata* T. Koyama トカラカンスゲ 低地林内 やや普通
- Carex breviculmis* R. Br. アオスゲ 路傍原野 やや普通
- f. *aphanandra* Kükenth. メアオスゲ 林内 やや希
- f. *filiculmis* Kükenth. イトアオスゲ 林内 やや希
- Carex brunnea* Thunb. コゴメスゲ 路傍林内 ごく普通
- Carex ischnostachya* Steud. ジュズスゲ 路傍林内 普通
- Carex japonica* var. *chlorostachys* T. Koyama シラスゲ 路傍林内 やや希
- Carex matsumurae* Franch. キノクニスゲ 低地林内 希
- Carex oahuensis* var. *bootiana* Kükenth. ヒゲスゲ 海岸岩隙 普通
- Carex tristachys* var. *pocilliformis* Kükenth. ヒメモエギスゲ 草地 希
- Carex tokarensis* T. Koyama フサカンスゲ 林内 希

- Cyperus amuricus* Maxim. チャガヤツリ 路傍湿地 普通
Cyperus brevifolius Hassk. アイダクグ 路傍原野 普通
Cyperus compressus L. クグガヤツリ 路傍耕地 普通
Cyperus cyperoides O.K. クグ 草地 希
Cyperus difformis L. タマガヤツリ 湿地 希
Cyperus hakonensis Fr. et Sav. ヒナガヤツリ 耕地草原 希
Cyperus iria L. コゴメガヤツリ 耕地路傍 普通
Cyperus pilosus Vahl オニガヤツリ 水田 希
Cyperus polystachyos Rottb. イガガヤツリ 草地路傍 普通
Cyperus rotundus L. ハマスゲ 路傍耕地 やや普通
Cyperus serotinus Rottb. ミズガヤツリ 湿地 希
Fimbristylis cymosa var. *spathacea* T. Koyama シオカゼテンツキ 海岸 やや希
Fimbristylis dichotoma Vahl
 f. *annua* Ohwi テンツキ 水田 希
 f. *floribunda* Ohwi クグテンツキ 路傍草原 普通
Fimbristylis littoralis Gaudich. ヒデリコ 水田 やや普通
Fimbristylis pacifica Ohwi イソテンツキ 海岸・湿地 希
Fimbristylis sieboldii Miq. イソヤマテンツキ 海岸 普通
Lipocarpa microcephala Kunth ヒンジガヤツリ 湿地 やや希
Schoenus apogon Roem. et Schult. ノグサ 路傍 やや希
Scirpus juncoides var. *hotarui* Ohwi ホタルイ 湿地 希
Scirpus ternanus Reinw. オオアブラガヤ 路傍湿地 希
Scleria levis Retz. シンジュガヤ 原野 やや希

Palmae ヤシ科

- Livistona chinensis* var. *subglobosa* Becc. ビロウ 林内 やや希 方言 ビヨノキ
Trachycarpus fortunei H. Wendl. シュロ 栽

Araceae サトイモ科

- Acorus gramineus* Soland. セキショウ 林内溪畔 希
Alocasia odora Spach クワズイモ 林内 やや希
Arisaema japonicum Bl. マムシグサ 林内 やや普通
Arisaema ringens Schott ムサシアブミ 林内 やや普通
Arisaema thunbergii Bl. ナンゴクウラシマソウ 林内 希
Pinellia ternata Breit. カラスビシャク 耕地 希

Eriocaulaceae ホシクサ科

- Eriocaulon cinereum* R. Br. ホシクサ 水田 希

Commelinaceae ツユクサ科

- Aneilema japonicum* Kunth イボクサ 水田湿地 やや希
Aneilema nudiflorum R. Br. シマイボクサ 水田湿地 やや希

- Commelina benghalensis* L. マルバツユクサ 耕地路傍 やや希
Commelina communis L. ツユクサ 耕地路傍 普通
Commelina diffusa Burm. f. シマツユクサ 耕地路傍 希
Polia secunda Bakh. f. コヤブミョウガ 林内 普通

Pontederiaceae ミズアオイ科

- Monochoria vaginalis* var. *plantaginea* Solms-Laub. コナギ 水田 やや希

Juncaceae イグサ科

- Juncus effusus* var. *decipiens* Buchen. イ 湿地 やや普通
Juncus monticola Steud. コモチコウガイゼキショウ 湿地 やや希
Luzula capitata Miq. スズメノヤリ 原野 ごく希

Liliaceae ユリ科

- Aletris spicata* Franch. ソクシンラン 原野 やや希
Alectorurus yedoensis Mak. ケイビラン 岩上 ごく希
Allium thunbergii G. Don ヤマラッキョウ 原野 ごく希
Asparagus cochinchinensis Merr. クサスギカズラ 海岸 普通
Aspidistra elatior Bl. ハラン 林内 普通 方言 バラ
Heterosmilax japonica Kunth カラスギバサンキライ 林内 普通
Lilium leichtlinii var. *maximowiczii* Baker コオニユリ 路傍 希 方言 アカユリ
Lilium longiflorum Thunb. テッポウユリ 海岸 やや希 方言 シマユリ
Liriope tawadae Ohwi ヤブラン 林内 普通
Ophiopogon jaburan Lodd. ノシラン 林内 普通
Smilax bracteata Presl サツマサンキライ 林内 やや普通
Smilax sebeana Miq. ハマサルトリイバラ 海辺林内 普通 方言 カッカハ

Amaryllidaceae ヒガンバナ科

- Crinum asiaticum* L. ハマオモト 海岸 希 方言 ナガハ
Lycoris radiata Herb. ヒガンバナ 栽
Lycoris traubii Hayward ショウキズイセン 栽

Iridaceae アヤメ科

- Sisyrinchium atlanticum* Bicknell ニワゼキショウ 帰化 路傍耕地 希
Tritonia crocosmaeflora Lemoine ヒメヒオウギズイセン 帰化 耕地 希

Dioscoreaceae ヤマノイモ科

- Dioscorea bulbifera* L. ニガカシュウ 林内 希
Dioscorea japonica Thunb. ヤマノイモ 林内 希
Dioscorea quinqueloba Thunb. カエデドコロ 林内 希

Zingiberaceae ショウガ科

- Alpinia formosana* K. Schum. クマタケラン 路傍 希
Alpinia intermedia Gagnep. アオノクマタケラン 林内 普通

Orchidaceae ラン科

- Amitostigma lepidum* Schltr. オキナワチドリ 海辺路傍 希
Bulbophyllum drymoglossum Maxim. マメズタラン 樹上 希
Bulbophyllum japonicum Mak. ミヤマムギラン 樹上 ごく希
Calanthe masuca Lindl. オナガエビネ 林内 やや希
Calanthe triplicata Ames ツルラン 林内 希
Cephalantheropsis gracilis S. Y. Hu トクサラン 林内 希
Cymbidium lancifolium Hook. ナギラン 林内 希
Dendrobium moniliforme Sw. セキコク 樹上 希 方言 ササラン
Epipactis thunbergii A. Gray カキラン 原野 ごく希
Gastrodia nipponica Tuyama ハルザキヤツシロラン 林内 希
Goodyera foliosa Benth. ex Hook. f. ツユクサシスラン 林内 希
Goodyera hachijoensis Yatabe ハチジョウシスラン 林内 やや希
 var. *matsumurana* Ohwi カゴメラン 林内 ごく希
Goodyera schlechtendaliana Reichb. f. ミヤマウズラ 林内 希
Goodyera viridiflora Bl. シマシスラン 林内 ごく希
Herminium lanceum var. *longicrura* Hara ムカゴソウ 路傍 ごく希
Hetaeria yakushimensis Masamune ヤクシマアカシスラン 林内 やや希
Lecanorchis nigricans Honda クロムヨウラン 林内 希
Liparis formosana Reichb. f. ユウコ克蘭 林内 やや 希
Liparis krameri Fr. et Sav. シガバチソウ 林内 ごく希
Liparis nervosa Lindl. コ克蘭 林内 希
Liparis odorata Lindl. ササバラン 原野 ごく希
Liparis plicata Fr. et Sav. チケイラン 樹上 希
Phajus tankervilleae Bl. カ克蘭 リュウキュウチク 林内 希
Platantera angustata Lindl. リトウトンボ 原野 希
Sedirea japonica Garay et Sweet ナゴラン 樹上 希
Spiranthes sinensis var. *amoena* Hara ネジバナ 原野 やや希
Tropidia nipponica Masamune ヤクシマネッタイル 林内 希

文 献

- 1) 初島住彦 : トカラ列島の植物相. 鹿児島島の植物, 鹿児島植物同好会, **3** : 1-42 (1974).
- 2) 門田重行 : 薩南諸島の地質. 鹿児島国立公園候補地学術調査報告後編 : 33-34 (1950).
- 3) 大野照好 : 三島植物目録(硫黄島・黒島・竹島) 鹿児島大学教育学部研究紀要, **5** : 96-108 (1953).
- 4) 大野照好 : 硫黄島, 黒島, 竹島の植物生態学的研究. 鹿児島大学教育学部研究紀要, **5** : 109-118 (1953).
- 5) 佐藤三千代 : 黒島のシダについて. 日本シダの会会報, **67** : 1-2 (1964).

Résumé

In the present paper physiography, geology, climate and vegetation of the Kuroshima Island (Latitud 30° 49'N and Longitude 129° 56'E), Kagoshima Pref. Kyushu were briefly described.

In the Island of Kuroshima there occurs 551 taxa in which 465 species, 7 subspecies 66 varieties and 13 forma are included. The numerical shares of indigeneous plants in the respective systematic categories are shown in Table 2.

Plants with its northern limit of distribution in the Kuroshima Island: *Woodwardia kempii* Copel., *Trema orientalis* Bl., *Asarum tokarense* Hatus., *Clematis meyeniana* Walp., *Hydrangea scandens* ssp. *chinesis* McClintock, *Osmanthus rigidus* Nakai, *Lindernia anagalis* Pennell, *Hedyotis tenelliflora* Bl., *Ainsliaea macroclinoides* var. *okinawensis* Kitamura, *Blumea conspicus* Hay., *Carex atroviridis* var. *scabrocaudata* T. Koyama, *Carex tokarensis* T. Koyama, *Aspidisrea elator* Bl., *Calanthe triplicata* Ames, *Phajus tankervilleae* Bl., *Platantera angustata* Lindl., *Lillium longiflorum* Thunb., *Morus australis* Poir,

Plants with its southern limit of distribution in the Kuroshima Island: *Sasa borealis* Makino, *Calystegia japonica* Choisy.



Photo 1. A view of Kuroshima Island beyond the sea.



Photo 2. A view of the *Pleioblastus linearis* sociation seen from a distance.

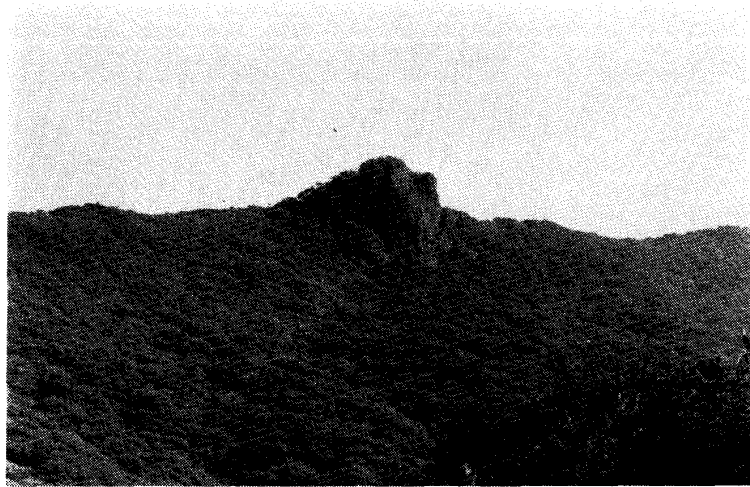


Photo 3. A view of the *Castanopsis sieboldii* sociation seen from a distance.



Photo 4. An inner view of the *Castanopsis sieboldii* sociation.



Photo 5. *Asarum tokarense* Hatus.



Photo 6. *Clematis meyeniana* Walp.



Photo 7. *Hydrangea scandens* ssp. *chinensis* McClintock



Photo 8. *Hydrangea involucrata* Sieb.



Photo 9. *Hydrangea macrophylla* ssp. *serrata* Mak.



Photo 10. *Sasa borealis* Mak.



Photo 11. *Alectorurus yedoensis* Mak.