

## 鹿児島大学高隈演習林森林調査資料(1996-3) : スギ人工林, 16林班と小班

著者	井之上 俊治, 松元 正美, 野下 治巳, 松野 嘉昭, 内原 浩之, 前田 利盛, 馬田 英隆
雑誌名	鹿児島大学農学部演習林研究報告
巻	24
ページ	157-160
URL	<a href="http://hdl.handle.net/10232/1158">http://hdl.handle.net/10232/1158</a>

## 鹿児島大学高隈演習林森林調査資料 (1996-3)\*

——スギ人工林, 16林班と<sub>1</sub>小班——

井之上 俊 治\*\*・松 元 正 美\*\*・野 下 治 巳\*\*・松 野 嘉 昭\*\*  
内 原 浩 之\*\*・前 田 利 盛\*\*・馬 田 英 隆\*\*

### はじめに

16林班と<sub>1</sub>小班的除伐作業を行うに際して, 固定測定地を設置して造林木の除伐前と除伐後の調査を行ったので報告する。

キーワード: スギ, 固定測定, 密度管理, 生長量

### 調査地の概要および調査方法

#### 調査地

林小班と面積 : 16林班と<sub>1</sub>小班, 0.57 ha  
樹種と植栽年度: スギ, 1954年度植栽  
調査箇所 : 図-1に示す。

### 調査方法

鹿児島大学高隈演習林森林調査資料(1996-1)に従った。

### 調査結果

実行前と実行後の本数, 平均胸高直径, 平均樹高, 材積の変化を図-2に示し, 実行前と実行後の林相の変化を写真1, 2に示した。また調査野帳を表-1に示した。

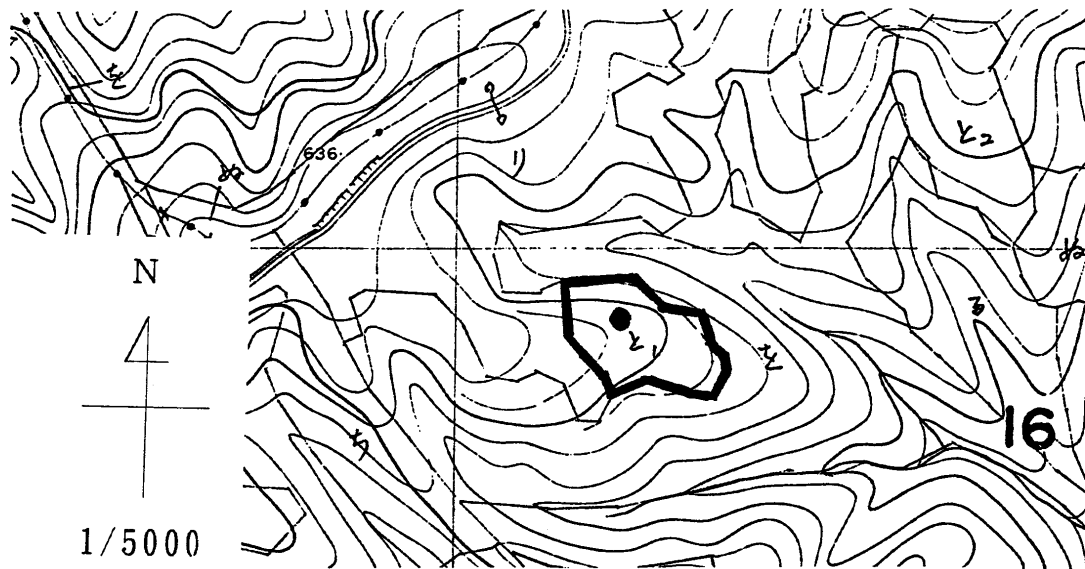


図-1. 調査箇所; 16林班と<sub>1</sub>小班  
(●は固定測定地の設定箇所を示す)

\* INOUE, T., MATSUMOTO, M., NOSHITA, H., MATSUNO, Y., UCHIHARA, H., MAEDA, T. and UMATA, H.:  
Inventory data of Takakuma Experimental Forest, Kagoshima University (1996-3). Planted forest of *Cryptomeria japonica* at Subcompartment と<sub>1</sub>, Compartment 16

\*\* 鹿児島大学農学部高隈演習林  
Takakuma Experimental Forest, Faculty of Agriculture, Kagoshima University, Tarumizu, Kagoshima 891-21

写真-1.



写真-2.



写真-1, 2. 除伐実行前(写真-1)と実行後(写真-2)  
矢印は円形プロットを示す。

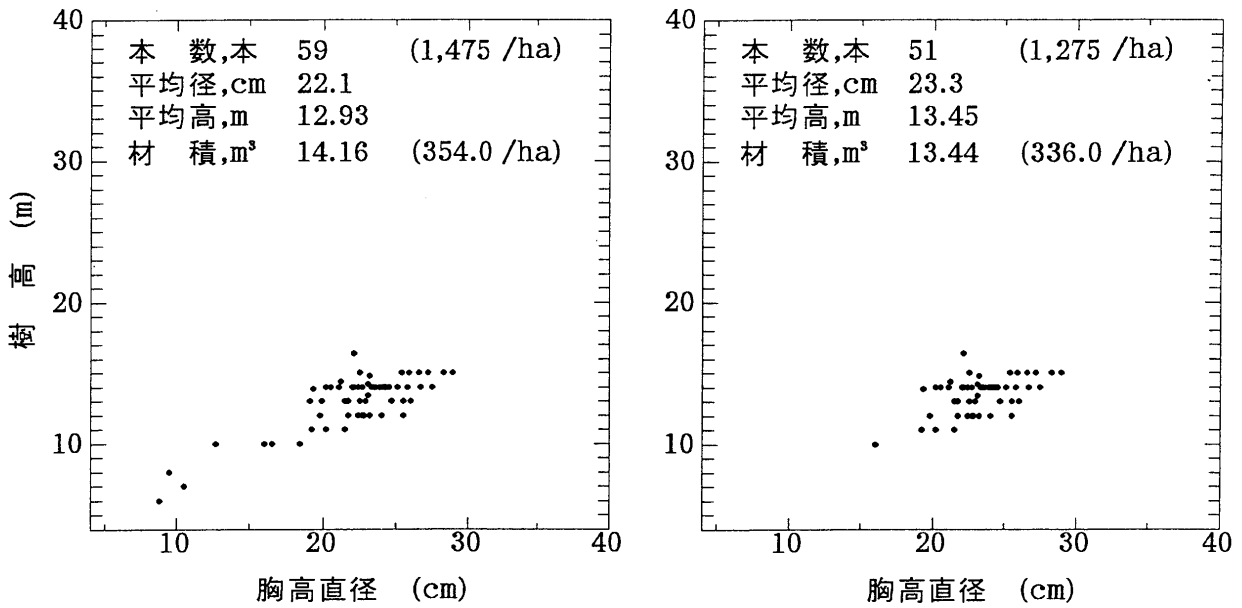


図-2. 直径・樹高分布図；実行前（左），実行後（右）  
調査箇所：16林班と<sub>1</sub>小班 調査面積：0.04 ha 調査日：1995/10/27

表-1. 森林調査野帳 16林班と<sub>1</sub>小班, Plot size 0.04 ha, 測定年月；1995/11

No.	(1) <sup>*1</sup> cm	(2) m	(3) m × m	(4) m	(5)	備考	No.	(1) cm	(2) m	(3) m × m	(4) m	(5)	備考
1	21.2	14.40	2.5×2.0	8.50	S <sup>*2</sup>	◎ <sup>*3</sup>	26	24.0	12.00				S
2	9.5	8.00				×, 二又	27	22.4	14.00				S
3	23.5	14.00			S		28	28.3	15.00				S
4	22.5	15.00				二又	29	27.2	15.00				S
5	26.6	15.00			S		30	25.9	15.00				S
6	22.5	13.00			S		31	19.3	13.90	2.0×2.5	4.90	S	◎
7	20.5	14.00				二又	32	16.0	10.00				S
8	24.5	14.00			S		33	21.7	13.00				S
9	25.4	15.00			S		34	10.5	7.00				S ×
10	21.7	12.00			S		35	24.0	12.00				C1
11	23.2	14.78	2.0×2.5	7.70	S	◎	36	23.9	14.00				S
12	26.7	14.00			C1		37	27.5	14.00				S
13	22.7	14.00			C1		38	25.8	14.00				S
14	25.5	12.00			C1		39	8.8	6.00				C1 ×
15	19.2	11.00			C1		40	22.7	12.00				S
16	18.4	10.00			C1	×	41	23.1	13.34	2.5×2.0	3.20	S	◎
17	22.0	14.00			S		42	16.5	10.00				S ×
18	19.8	12.00			C2		43	23.6	14.00				S
19	21.5	13.00			S		44	22.4	12.00				S
20	20.2	14.00				二又	45	19.1	13.00				C1 ×
21	22.1	16.40	3.0×3.0	7.40	S	◎	46	28.9	15.00				S
22	22.8	12.00			S		47	19.9	13.00				×, 二又
23	20.2	11.00			C1		48	26.0	13.00				S
24	12.7	10.00			C1	×	49	23.2	12.00				S
25	24.3	14.00			S		50	25.1	14.00				S

表-1. (続き)

No.	(1) cm	(2) m	(3) m × m	(4) m	(5)	備考	No.	(1) cm	(2) m	(3) m × m	(4) m	(5)	備考
51	23.1	14.25	2.0×2.0	6.80	S	◎	56	22.1	14.00				S
52	21.5	11.00			S		57	22.9	13.00				S
53	25.5	13.00			S		58	21.1	14.00				S
54	23.3	14.00			S		59	24.7	13.00				S
55	24.1	14.00			S								
							Avg.	22.1	12.93	2.3×2.3	6.4		

※1 : (1)胸高直径, (2)樹高, (3)樹冠直径, (4)枝下高, (5)幹曲り

※2 : S=直, C1=小曲がり, C2=大曲がり, C3=蛇曲がり

※3 : ◎=標準木, ×=除伐木