

島津藩における麓集落に関する研究

屋敷割について

松村 泰孝・岩本 俊一・揚村 固・土田 充義

(受理 平成4年5月31日)

A Study of the Traditional City Planning in “Satsuma Han”. With Especial Reference to Block Planning in Subdivision of Samurai Settlements.

Yasutaka MATSUMURA, Shunichi IWAMOTO
Katamu AGEMURA, and Mitsuyoshi TSUCHIDA

This study comprises a research on the lot sizes of Samurai residents of old towns such as Kamou, Takaoka, Iriki, Chiran, Izumi and Okuchi. These old towns were called “FUMOTO” in “Satsuma Han”.

We hoped to find out the principles of subdivision planning by measuring the size of lots on which there were over fifty Samurai dwellings in each town. As a result of these measurements, we found that the size of the lot gets smaller as the distance from “Okariya”, the official area, is greater.

【はじめに】

旧薩摩藩の麓集落の整備建設は藩の根幹をなす地頭制度の確立にともない中世末から近世初頭にかけて一斉に行なわれた。それは全国でも稀少なケースであるにもかかわらず、建設の基本となった計画理念や具体的な手法は明かにされていない。本報では前報に引き続き、麓集落の実測調査をもとにしてその屋敷割について、得られた結果を報告する。

調査は6箇所の麓集落で、いずれも明らかに計画的に整備されたものである。出水・大口・高岡は国境の要衝地で、知覧・蒲生・入来は内陸の比較的規模の小さなものである。前者は3地区とも直轄地（地頭所とも言う）、後者のうち蒲生だけが直轄地で、他は私領^{※1}である。

【調査目的と方法】

調査の目的は、麓集落の屋敷割がどのようになされているかを確認し、6地区の麓集落を通じた法則性について検討することである。歴史資料のうえではいずれもどのように麓集落の縄張りや屋敷割りを行なったか明かでない。したがって、第一に絵図史料等によって江戸期の街路を復元し、第二に屋敷割りの推定を試

み、実測調査で得られた結果から屋敷割りの基本原理をさぐる。街路と屋敷割りの復元には、古絵図・字（絵）図・地籍図・その他各種地形図・測量図を用いている。

本報では屋敷の間口寸法と奥行きを測定して面積を算定し、これら3つの要素について報告する。

【調査結果】

6つの麓はその面積規模から2類型に大別できよう（図1参照）。平均面積が250坪程度でそのバラつきが共に小さい蒲生（263坪）・高岡（278坪）・入来（364坪）の集団と、平均面積が500坪程度と大きく、また分散も大きい知覧（499坪）・出水（507坪）・大口（552坪）集団である。

薩摩国の内陸地に位置する蒲生と入来は、国府を結ぶ駅路上にあり宿駅であった。高岡は日向佐土原の島津氏・高鍋の秋月氏に対する要衝にあるが、サンプル数が少ないため結果の精度が低い。また、国境の外藩に対する防衛の最前線である肥後の細川氏に対する出水（出水筋の要である）、人吉の相良氏に対する大口（大口筋の要）は重要な麓であった。出水は郷士人体（武家の戸数）と所惣高が6つの麓の中で最も大きく、大口は郷士人体数が一番小さいが1人当りの石高が最

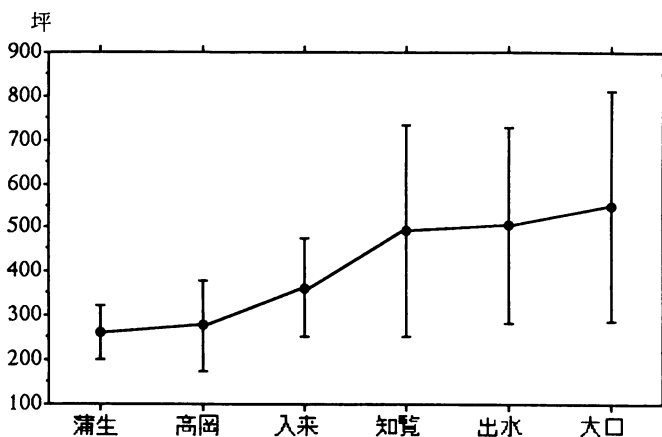


図 1 屋敷面積

表 1 - 1 蒲生麓街路別平均值 (1間=6.5尺)

街 路	間口 (間)	奥行 (間)	面積 (坪)
西馬場西側	13.10	18.24	267.04
西馬場東側	12.75	19.38	229.04
八幡馬場	12.89	22.57	272.97
新辻馬場	16.03	14.82	233.97
辻馬場	13.01	19.15	229.54
町馬場	12.09	24.08	286.17
下馬場	12.94	23.15	300.93
麓平均	13.18	20.82	262.60

蒲生街区別平均值 (1間=6.5尺)

街 区	間口 (間)	奥行 (間)	面積 (坪)
a	12.17	20.62	240.97
b	13.32	23.16	258.83
c	12.09	18.43	258.71
d	15.46	18.00	278.14
e	15.91	17.33	243.00
f	14.53	12.41	175.20
g	13.62	19.75	269.05
h	15.15	15.43	233.76
i	10.48	20.28	213.49
j	13.90	23.45	327.27
k	10.95	23.78	259.83
麓平均	13.18	20.82	262.60

表 1 - 2 高岡麓街路別平均值 (1間=6.5尺)

街 路	間口 (間)	奥行 (間)	面積 (坪)
南北街路 A	15.84	23.11	366.04
東西街路 B	17.05		
南北街路 C	18.36	20.54	280.87
南北街路 D	16.81	15.08	245.66
南北街路 E	18.35	21.42	338.74
南北街路 F	13.44	17.51	225.52
東西街路 G	13.04		
南北街路 H	14.84	13.10	131.54
麓平均	15.18	19.05	277.62

高岡街区別平均值 (1間=6.5尺)

街 区	間口 (間)	奥行 (間)	面積 (坪)
a	15.84	23.11	366.04
b	17.77		
c	14.79	15.08	253.46
d	18.20	18.25	288.30
e	11.09		
f	15.32	17.84	269.77
g	17.49		
h	13.32		
i	22.27		
j	12.24	17.17	181.27
麓平均	15.18	19.05	277.62

表1-3 入来麓街路別平均値（1間=6.5尺）

街 路	間口(間)	奥行(間)	面積(坪)
仮屋馬場	20.73	16.02	341.70
中ノ馬場西側	19.59	18.37	353.69
中ノ馬場東側	14.22	24.91	361.28
庵ノ坂	17.40	22.07	374.60
船瀬馬場	20.13	18.68	413.19
船瀬馬場北隣	21.39	15.99	359.27
上ノ馬場	17.09	22.21	382.56
十文字馬場	15.27	22.48	343.13
犬ノ馬場	22.24		
麓平均	17.51	21.13	364.11

入来街区別平均値（1間=6.5尺）

街 区	間口(間)	奥行(間)	面積(坪)
a	19.24	18.78	354.61
b	18.29	17.09	309.54
c	19.24	16.46	342.88
d	22.32	20.08	628.59
e	16.24	25.19	404.10
f	15.42	22.43	348.70
g	16.27	21.25	319.80
h	19.80	18.87	402.32
麓平均	17.51	21.13	364.11

表1-4 知覧麓街路別平均値（1間=6.5尺）

街 路	間口(間)	奥行(間)	面積(坪)
本馬場北側	19.70	28.30	617.71
本馬場南側	24.67	21.74	495.16
本馬場	19.53	27.89	604.68
城馬場	19.25	21.65	425.51
紺屋小路	20.81	16.78	373.66
麓平均	21.57	22.80	499.32

知覧街区別平均値（1間=6.5尺）

街 区	間口(間)	奥行(間)	面積(坪)
a	24.74	31.73	815.45
b	19.10	20.70	394.00
c	21.43	23.45	495.48
d	18.06	20.82	365.65
e	30.15	18.29	433.46
f	20.47	17.58	391.70
g	23.26	20.22	455.92
h	19.14	26.31	567.46
i	19.25	27.89	469.50
麓平均	21.57	22.80	499.32

表1-5 出水麓街路別平均値（1間=6.5尺）

街 路	間口(間)	奥行(間)	面積(坪)
仮屋馬場	23.31	25.13	582.49
堅馬場	23.25	25.90	599.95
諏訪馬場	20.10	21.23	430.96
諏訪馬場東隣	22.88	26.01	615.66
天神馬場	23.51	24.91	585.93
天神馬場東隣	20.11	25.17	521.83
三原小路	24.36	24.30	562.72
菱刈街道	20.54	21.08	438.23
菱刈街道北隣	19.68	18.23	351.23
上堅馬場	19.62		
麓平均	21.66	23.02	506.85

出水街区別平均値（1間=6.5尺）

街 区	間口(間)	奥行(間)	面積(坪)
a	21.16	27.51	585.58
b	23.00	25.92	570.11
c	21.88	23.60	584.81
d	25.67	22.21	566.89
e	20.64	23.20	476.70
f	21.34	21.45	445.81
g	20.39	19.65	373.52
h	33.45	22.75	775.94
i	17.22	31.59	578.16
j	19.68	21.38	327.30
k	21.84	25.71	547.60
麓平均	21.66	23.71	506.85

表1-6 大口麓街路別平均値（1間=6.5尺）

街 路	間口(間)	奥行(間)	面積(坪)
上之馬場仮屋前	29.18	29.29	828.60
上之馬場山側	18.14	20.07	364.34
下之馬場	28.40	33.25	910.82
諏訪馬場東側	23.59	26.18	642.23
内馬場	21.76	22.40	501.52
諏訪馬場西側	19.83	33.53	672.75
東西街路G北側	15.82	21.40	336.51
東西街路G南側	14.16		
東西街路H北側	17.08	27.60	470.87
東西街路H南側	16.81		
麓平均	19.98	25.73	551.69

大口街区別平均値（1間=6.5尺）

街 区	間口(間)	奥行(間)	面積(坪)
a	29.18	29.29	828.60
b	22.06	25.24	584.95
c	31.52	24.95	813.95
d	18.12	19.44	352.28
e	23.57	23.46	594.39
f	23.74	28.96	683.80
g	20.10	26.85	495.60
h	19.30	20.36	317.66
i	16.40	22.80	361.66
j	17.14	31.64	542.80
k	19.79	39.19	1,062.58
麓平均	19.98	25.73	551.69

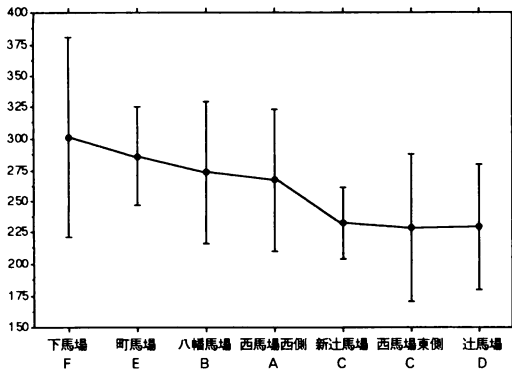


図 2-1 蒲生麓の街路別面積分布

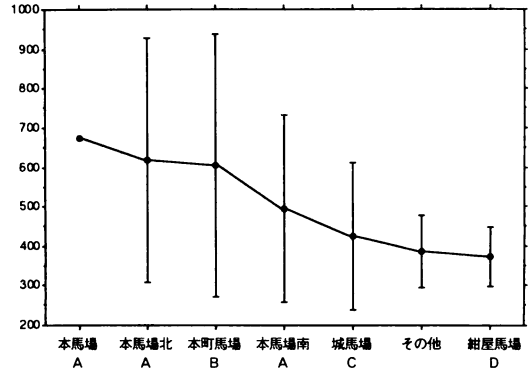


図 2-4 知覧麓の街路別面積分布

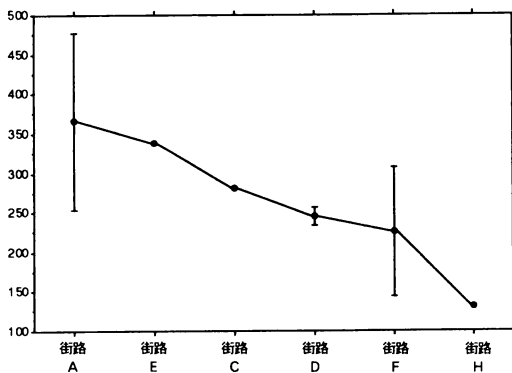


図 2-2 高岡麓の街路別面積分布

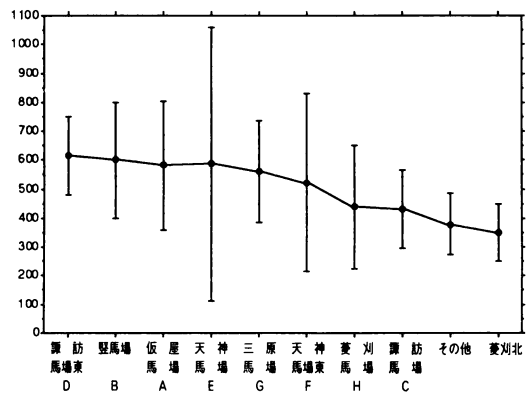


図 2-5 出水麓の街路別面積分布

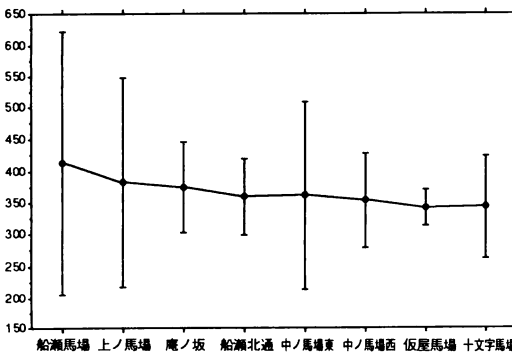


図 2-3 入来麓の街路別面積分布

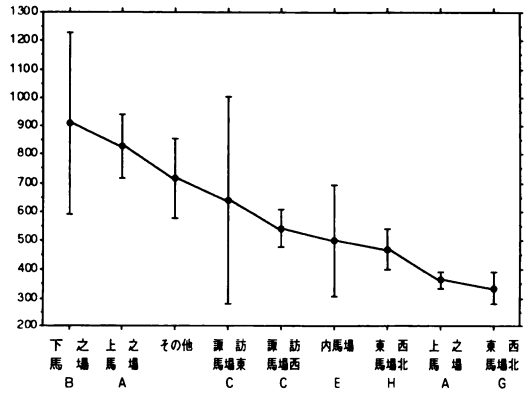


図 2-6 大口麓の街路別面積分布

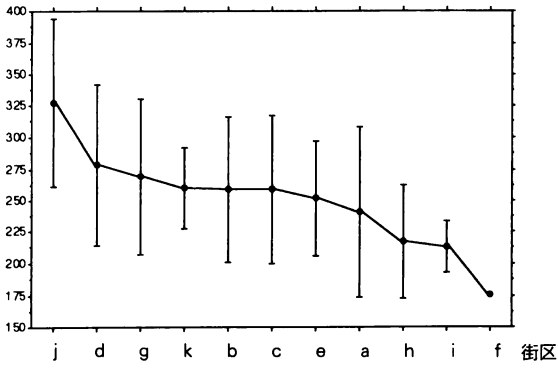


図3-1 蒲生麓の街区別面積分布

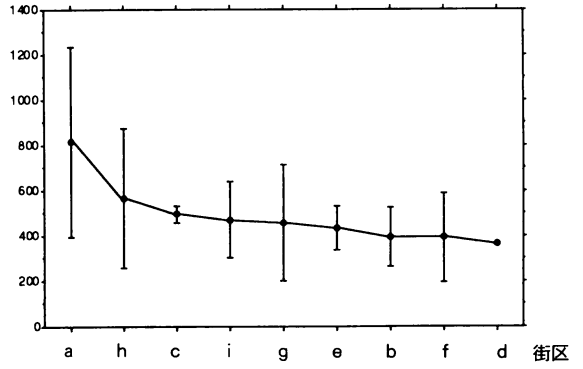


図3-4 知覧麓の街区別面積分布

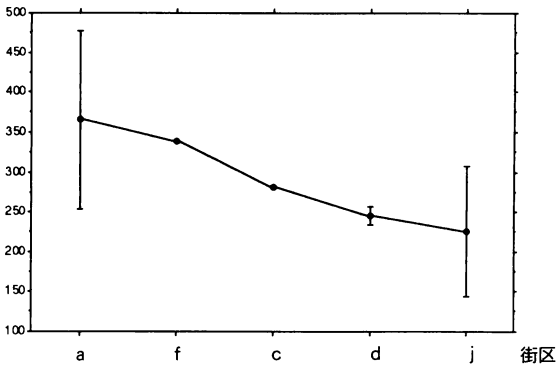


図3-2 高岡麓の街区別面積分布

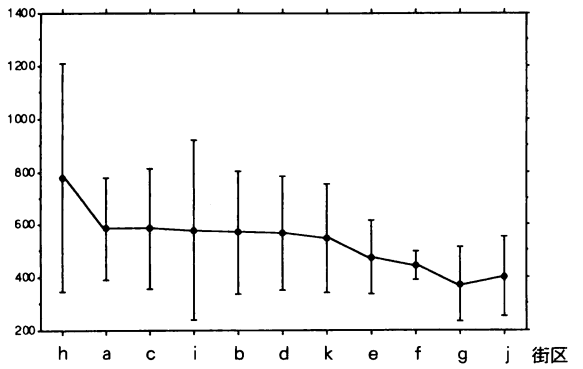


図3-5 出水麓の街区別面積分布

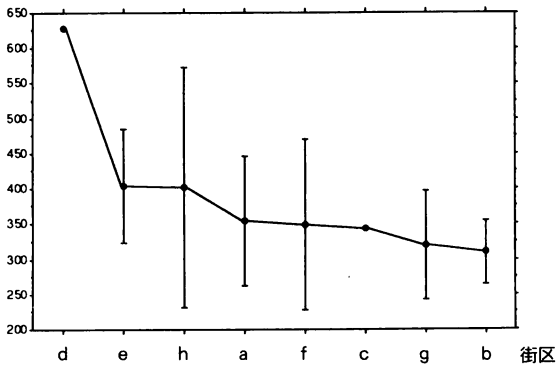


図3-3 入来麓の街区別面積分布

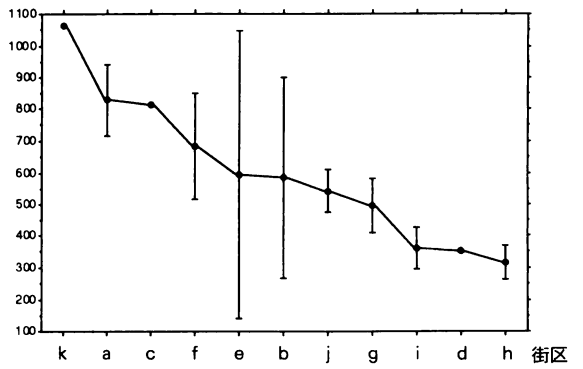


図3-6 大口麓の街区別面積分布

も大きい。知覧は、薩摩半島の南薩地方のほぼ中央内陸地にあり、私領でもあり近世的麓（建設は1745年）である。以下に各麓集落における結果と考察を述べる。

表2-1 蒲生麓の間口・奥行・面積

馬場敷地	間口	奥行		面積		坪		
		間-6.5尺	間-6.3尺	間-6.5尺	間-6.3尺			
1	20,030	10.17	10.49	-	-	-		
2	17,090	8.68	8.95	-	-	-		
3	18,730	9.51	9.81	-	-	-		
4	22,970	11.66	12.03	36,580	18.57	19.16	840.24	216.57
5	21,160	10.74	11.08	36,580	18.57	19.16	774.03	199.51
6	32,550	16.53	17.05	36,580	18.57	19.16	1,190.68	306.90
7	34,130	17.33	17.88	35,450	18.00	18.57	1,209.91	311.86
8	35,210	17.88	18.44	35,450	18.00	18.57	1,248.19	321.72
9	33,700	17.11	17.65	35,450	18.00	18.57	1,194.67	307.93
10	22,410	11.38	11.74	35,450	18.00	18.57	794.43	204.77
平均	30,090	13.10	13.51	-	18.24	18.82	-	267.04
11	30,090	15.28	15.76	-	-	-	-	-
12	16,410	8.33	8.60	36,500	18.53	19.12	598.97	154.38
13	26,590	13.50	13.93	36,500	18.53	19.12	970.54	250.16
14	24,965	12.67	13.08	36,500	18.53	19.12	911.22	234.87
15	21,360	10.84	11.19	36,500	18.53	19.12	779.64	200.95
16	20,030	10.17	10.49	36,500	18.53	19.12	731.10	188.44
17	19,480	9.89	10.20	36,500	18.53	19.12	711.02	183.27
18	29,570	15.01	15.49	36,500	18.53	19.12	1,079.31	278.19
19	23,910	12.14	12.52	44,530	22.61	23.33	1,064.71	274.43
20	15,680	7.96	8.21	44,530	22.61	23.33	698.23	179.97
21	30,120	15.29	15.78	44,530	22.61	23.33	1,341.24	345.71
22	43,050	21.86	22.55	-	-	-	-	-
平均	26,090	12.75	13.15	-	19.78	20.38	-	229.04
23	27,420	13.92	14.36	-	-	-	-	-
24	23,390	11.87	12.25	55,030	27.94	28.83	1,287.15	331.77
25	24,440	12.41	12.80	55,030	27.94	28.83	1,344.93	346.66
26	18,060	9.17	9.46	46,710	23.71	24.47	843.58	217.44
27	23,760	12.06	12.45	46,710	23.71	24.47	1,099.83	286.06
28	20,710	10.51	10.85	46,710	23.71	24.47	967.36	249.34
29	23,240	11.80	12.17	-	-	-	-	-
30	37,620	19.10	19.71	-	-	-	-	-
31	35,400	17.97	18.54	37,500	19.04	19.64	1,327.50	342.17
32	20,150	10.23	10.55	37,500	19.04	19.64	755.63	194.76
33	24,390	12.38	12.78	37,500	19.04	19.64	914.63	235.75
34	26,150	13.28	13.70	37,500	19.04	19.64	980.63	252.76
平均	28,090	12.89	13.30	-	22.57	23.28	-	272.87
35	37,450	19.01	19.62	24,950	12.67	13.07	934.38	240.84
36	46,200	23.46	24.20	-	-	-	-	-
37	29,600	15.03	15.50	29,850	15.15	15.64	883.56	227.74
38	34,050	17.29	17.84	30,400	15.43	15.92	1,035.12	266.80
39	31,750	16.12	16.63	30,400	15.43	15.92	965.20	248.78
40	23,700	12.03	12.41	30,400	15.43	15.92	720.48	185.71
41	27,630	14.03	14.47	-	-	-	-	-
42	22,850	11.60	11.97	-	-	-	-	-
43	31,000	15.74	16.24	-	-	-	-	-
平均	34,200	16.03	16.54	-	14.82	15.28	-	233.97
44	34,200	17.36	17.91	-	-	-	-	-
45	31,050	15.76	16.26	-	-	-	-	-
46	25,800	13.10	13.51	-	-	-	-	-
47	27,800	14.11	14.56	24,450	12.41	12.81	679.71	175.20
48	30,350	15.41	15.90	38,900	19.75	20.38	1,180.62	304.31
49	30,450	15.46	15.95	38,900	19.75	20.38	1,184.51	305.31
50	19,700	10.00	10.32	38,900	19.75	20.38	766.33	197.52
51	21,170	10.75	11.09	40,150	20.38	21.03	849.98	219.08
52	19,100	9.70	10.00	40,150	20.38	21.03	766.87	197.66
53	19,050	9.67	9.98	40,150	20.38	21.03	764.86	197.14
54	23,200	11.78	12.15	40,150	20.38	21.03	931.48	240.09
平均	26,090	13.01	13.42	-	16.15	16.76	-	229.54
55	26,600	13.50	13.93	-	-	-	-	-
56	25,830	13.11	13.53	45,160	22.93	23.66	1,166.48	300.66
57	23,220	11.79	12.16	45,160	22.93	23.66	1,048.62	270.28
58	22,660	11.50	11.87	45,160	22.93	23.66	1,023.33	263.76
59	27,420	13.92	14.36	45,160	22.93	23.66	1,238.29	319.17
60	31,960	16.23	16.74	45,160	22.93	23.66	1,443.31	372.02
61	18,280	9.28	9.58	49,680	25.22	26.02	908.15	234.08
62	22,890	11.62	11.99	49,680	25.22	26.02	1,137.18	293.11
63	20,990	10.66	10.99	49,680	25.22	26.02	1,042.78	268.78
64	22,390	11.37	11.73	49,680	25.22	26.02	1,112.34	286.71
65	19,770	10.04	10.36	49,680	25.22	26.02	982.17	253.16
平均	26,090	12.09	12.48	-	24.08	24.84	-	286.17
66	27,290	13.85	14.29	47,220	23.97	24.73	1,288.63	332.15
67	34,460	17.50	18.05	47,200	23.96	24.72	1,626.51	419.24
68	36,770	18.67	19.26	47,200	23.96	24.72	1,735.54	447.34
69	24,200	12.29	12.68	47,200	23.96	24.72	1,142.24	294.41
70	20,850	10.59	10.92	47,200	23.96	24.72	984.12	253.66
71	26,370	13.39	13.81	44,000	22.34	23.05	1,160.28	299.06
72	25,290	12.84	13.25	44,000	22.34	23.05	1,112.76	286.82
73	21,550	10.94	11.29	44,000	22.34	23.05	948.20	244.40
74	19,800	10.05	10.37	44,000	22.34	23.05	871.20	224.55
75	18,310	9.30	9.59	44,000	22.34	23.05	805.64	207.66
平均	26,090	12.94	13.35	-	23.15	23.89	-	300.93
全体平均	26,090	13.18	13.6	-	20.82	21.47	-	262.60

①蒲生麓(図2-1, 3-1, 4-1/表1-1, 2-1参照)

蒲生麓は、前郷川と後郷川に挟まれ、東西南北に山城をもつ地に位置する。街区は長方形が歪んだ形となっており、間口は主要馬場に面する。また、短辺を二つに割り、二つの屋敷地の奥行で長方形の短辺になる。しかし、八幡馬場Bと新辻馬場Cに挟まれた二街区だけは四方間口になっている。間口寸法は馬場ごとにばらつきが少なく13間前後である。しかし新辻馬場Cに面する間口が約16間と大きく、奥行も平均より小さく約15間となっている。これは、街区の中央に共有地を設けてあるためであろう。全体の奥行きは20間前後で、町馬場Eと下馬場Fに挟まれた街区が24間とやや大きくなっている。御飯屋前や街区の四隅には広い屋敷が見られるが、平均面積は260坪前後で予想外に小さくばらつきが少ない。

一般に武家屋敷の面積はその格式に応じて大小が決まると考えられるが、ここでは屋敷面積を一定にしようとする傾向が見える。また、街道を重要視して間口の狭い櫛型配列の街区を形成し、多くの屋敷を配置しようとする傾向も認められる。なお、ここでは武士団の禄高構成との関係についてが課題として残る。

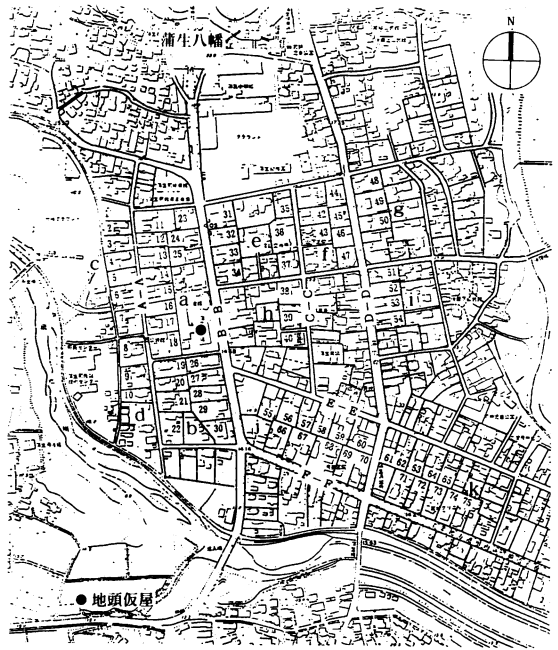


図4-1 蒲生麓の屋敷割図^{注2}

表2-2 高岡麓の間口・奥行・面積

馬場敷地	間口	間-6.5尺		間-6.3尺		奥行		間-6.5尺		間-6.3尺		面積	坪
		間	奥行	間	奥行	間	奥行	間	奥行				
A	1	33,400	16.96	17.50	45,520	23.11	23.84	1,520.37	391.88				
A	2	19,070	9.68	9.99	45,520	23.11	23.84	868.07	223.75				
A	3	42,150	21.40	22.08	45,520	23.11	23.84	1,918.67	494.54				
A	4	30,170	15.32	15.80	45,520	23.11	23.84	1,373.34	353.98				
平均		15.84	16.34	—	—	23.11	23.84	—	366.04				
B	5	37,520	19.05	19.65	—	—	—	—	—				
B	6	31,420	15.95	16.46	—	—	—	—	—				
平均		17.05	17.59	—	—	—	—	—	—				
C	11	45,390	23.04	23.78	—	—	—	—	—				
C	12	26,940	13.68	14.11	40,449	20.54	21.19	1,089.70	280.87				
平均		18.36	18.95	—	—	20.54	21.19	—	280.87				
D	13	33,110	16.81	17.34	29,700	15.08	15.56	983.37	253.46				
D	14	53,600	27.21	28.08	—	—	—	—	—				
D	15	15,060	7.65	7.89	—	—	—	—	—				
D	16	32,700	16.60	17.13	—	—	—	—	—				
D	17	31,070	15.77	16.27	29,700	15.08	15.56	922.78	237.85				
平均		16.81	17.34	—	—	15.08	15.56	—	245.66				
E	18	45,360	23.03	23.76	—	—	—	—	—				
E	19	31,150	15.81	16.32	42,190	21.42	22.10	1,314.22	338.74				
E	20	33,190	16.85	17.39	—	—	—	—	—				
E	21	27,180	13.80	14.24	—	—	—	—	—				
E	22	43,870	22.27	22.98	—	—	—	—	—				
平均		18.35	18.94	—	—	21.42	22.10	—	338.74				
F	23	35,960	18.26	18.84	37,410	18.99	19.60	1,345.26	346.74				
F	24	22,750	11.55	11.92	32,880	16.69	17.22	748.02	192.80				
F	25	20,280	10.30	10.62	33,810	17.17	17.71	685.67	176.73				
F	26	21,320	10.82	11.17	33,810	17.17	17.71	720.83	185.80				
F	27	32,430	16.46	16.99	—	—	—	—	—				
F	28	21,610	10.97	11.32	—	—	—	—	—				
F	29	22,500	11.42	11.79	—	—	—	—	—				
F	30	37,020	18.79	19.39	—	—	—	—	—				
F	31	24,470	12.42	12.82	—	—	—	—	—				
平均		13.44	13.87	—	—	17.51	18.06	—	225.52				
G	32	25,150	12.77	13.17	—	—	—	—	—				
G	33	23,080	11.72	12.09	—	—	—	—	—				
G	34	21,850	11.09	11.45	—	—	—	—	—				
G	35	31,840	16.16	16.68	—	—	—	—	—				
G	36	26,490	13.45	13.88	—	—	—	—	—				
G	37	25,740	13.07	13.48	—	—	—	—	—				
平均		13.04	13.46	—	—	—	—	—	—				
H	8	19,780	10.04	10.36	25,800	13.10	13.51	510.32	131.54				
H	9	39,200	19.90	20.53	—	—	—	—	—				
平均		14.57	15.03	—	—	13.10	13.51	—	131.54				
I	38	28,560	14.50	14.96	—	—	—	—	—				
I	39	15,300	7.77	8.01	—	—	—	—	—				
I	40	27,750	14.09	14.54	—	—	—	—	—				
平均		12.12	12.50	—	—	—	—	—	—				
全体平均		15.18	15.66	—	—	19.05	19.66	—	277.62				

②高岡麓(図2-1, 3-1, 4-2/表1-2, 2-2参照)

高岡麓は、北西に天ヶ城を主城として、山裾に地頭仮屋をおき、その前面に武家を配している。また、野町を武家地に抱撰する。

間口は、地頭仮屋周辺のA～Eの街路に面する間口の平均が15間を越えており、Fの街路に面する間口平均は13.44間、Gの街路に面する間口平均は13.04間となっている。街路Fは地頭仮屋から遠く、間に野町を挟んでいるため比較的身分の低い者の屋敷地が配されていたことが予想できる。街路Gについては、一つの街区面に三屋敷が配されており、中心の屋敷の間口平均になっているため小さな値となっている。奥行に関しては、A, C, D, E, Fの街路が20間前後の大きい値となっている。これらのことより、南北の街路(A, C, D, E, F)を重要視する傾向がある。

面積では、街路A, Eに面する屋敷地が350坪前後で、他は250坪前後である。平均面積は278坪、角地の比較的広い屋敷地を考慮するともっと大きくなるが、全体として地頭仮屋から遠ざかるにつれて小さくなる。

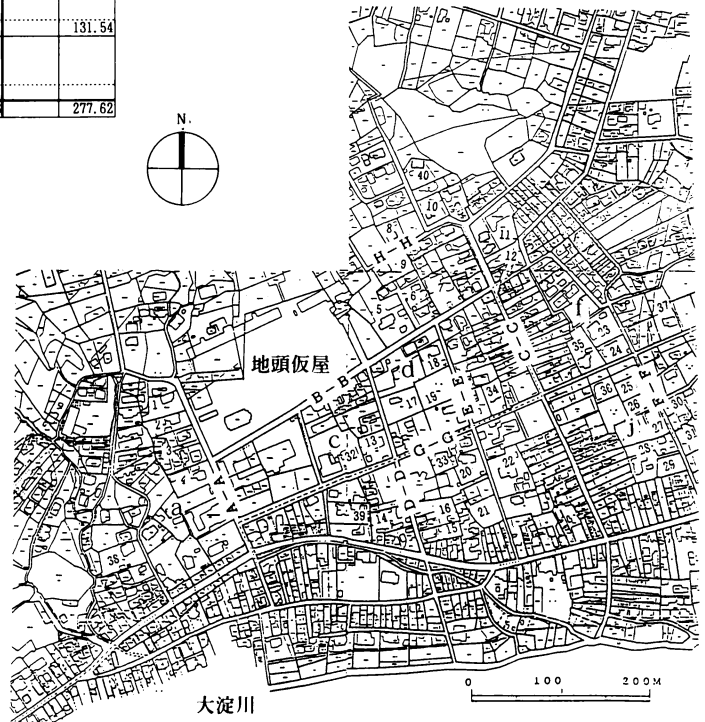


図4-2 高岡麓屋敷割図^{註3}

③入来麓(図2-3, 3-3, 4-3/表1-3, 2-3参照)

屋敷地の平均間口・奥行・面積は, それぞれ約18間・21間・364坪であり, 計画的街区では宅地が整然と隙間なく配されている。

犬ノ馬場Hから北は街路が地形の影響から曲がり, 不整形で屋敷割も整然としていない。屋敷割からは北側が自然発生的, 南側が計画的であると考えられる。各屋敷地の間口は東西街路に面する傾向が見られ, 東西街路(D, E, F, G, H)を重要なものとしている。

仮屋馬場Aと中ノ馬場Bの間口は約20間である。船瀬馬場Dとその北の街路は20間, 21間で, この二つの

街路間には一部広い敷地があり, 北の街路Eの北側は3件しか屋敷が配されていないため大きい値になった。その他の街路に面する間口は20間以下である。

奥行は, 中ノ馬場の東側B・庵ノ坂C・上ノ馬場F・十文字馬場Gは22間~25間で大きい。中ノ馬場Bより東側で20間を切るのが船瀬馬場Dとその北の街路Eである。仮屋馬場A・中ノ馬場の西側Bは20間以下で, 小街区のためと考える。面積でも仮屋馬場・中ノ馬場の西側が小さい値を示している。御仮屋に近い仮屋馬場, 中ノ馬場で奥行が16間前後と小さく, 他の麓と逆の傾向である。整備前の旧態を示しているのかもしれない。平均面積は364坪である。街区の寸法が小さい麓であるために, 屋敷の面積が比較的小さくなった。

表4-3 入来麓の間口・奥行・面積

馬場敷地	間口	間=6.5尺		間=6.3尺		奥行		面積		坪
		間	間	間	間	間	間	間	間	
仮屋A	1	39.150	19.88	20.51	31.900	16.20	16.71	1,248.89	321.90	
馬場	2	42.500	21.58	22.26	33.000	16.75	17.29	1,402.50	361.50	
	3	-	-	-	29.750	15.10	15.58	-	-	
平均	4	20.73	21.39	-	16.02	16.53	-	-	341.70	
中ノB	5	34.500	17.52	18.07	51.550	26.17	27.00	1,778.48	458.41	
	6	40.000	20.31	20.95	27.500	13.96	14.40	1,100.00	283.53	
	7	41.900	21.27	21.95	30.550	15.51	16.00	1,280.05	329.93	
西	8	37.900	19.24	19.85	35.100	17.82	18.39	1,330.29	342.88	
平均	9	19.59	20.21	-	18.37	18.95	-	-	353.69	
中ノB	10	44.100	22.39	23.10	55.300	28.08	28.97	2,438.73	628.59	
	11	21.200	15.84	16.34	56.800	28.84	29.75	1,772.16	456.78	
	12	24.100	12.24	12.62	47.800	24.27	25.04	1,151.98	296.93	
	13	18.800	9.54	9.85	47.800	24.27	25.04	898.64	231.63	
	14	19.950	10.13	10.45	39.250	19.93	20.56	783.04	201.83	
	15	30.200	15.33	15.82	39.250	19.93	20.56	1,185.35	305.53	
東側	16	27.650	14.04	14.48	57.200	29.04	29.96	1,581.58	407.66	
平均	17	14.22	14.67	-	24.91	25.70	-	-	361.28	
庵ノC	18	37.500	19.04	19.64	38.250	19.42	20.04	1,434.38	369.71	
	19	21.100	10.71	11.05	52.450	26.63	27.47	1,106.70	285.25	
	20	37.300	18.94	19.54	39.900	20.26	20.90	1,488.27	383.60	
坂	21	41.200	20.92	21.58	43.300	21.98	22.68	1,783.96	459.82	
平均	22	17.40	17.95	-	22.07	22.77	-	-	374.60	
船瀬馬D	23	45.000	22.85	23.57	45.500	23.10	23.83	2,047.50	527.75	
	24	45.900	23.30	24.04	45.500	23.10	23.83	2,088.45	538.30	
	25	32.950	16.73	17.26	-	-	-	-	-	
平均	26	34.700	17.62	18.18	19.400	9.85	10.16	673.18	173.51	
	27	20.13	20.76	-	18.68	19.27	-	-	413.19	
船瀬北E	28	39.000	19.80	20.43	31.500	15.99	16.50	1,228.50	316.65	
	29	49.500	25.13	25.93	31.500	15.99	16.50	1,559.25	401.90	
	30	37.900	19.24	19.85	-	-	-	-	-	
平均	31	21.39	22.07	-	15.99	16.50	-	-	359.27	
上ノF	32	39.500	20.05	20.69	49.350	25.05	25.85	1,949.33	502.44	
	33	43.000	21.83	22.52	49.350	25.05	25.85	2,122.05	546.96	
	34	24.800	12.59	12.99	38.150	19.37	19.98	946.12	243.86	
	35	24.100	12.24	12.62	38.150	19.37	19.98	919.42	236.98	
	36	36.900	18.73	19.33	-	-	-	-	-	
平均	37	17.09	17.63	-	22.21	22.92	-	-	382.56	
十文字馬G	38	30.200	15.33	15.82	33.900	17.21	17.76	1,023.78	263.88	
	39	29.500	14.98	15.45	37.200	18.89	19.49	1,097.40	282.86	
	40	40.200	20.41	21.06	48.650	24.70	25.48	1,955.73	504.09	
	41	23.400	11.88	12.26	48.650	24.70	25.48	1,138.41	293.43	
	42	28.600	14.52	14.98	48.650	24.70	25.48	1,391.39	358.63	
	43	27.300	13.86	14.30	50.000	25.38	26.19	1,365.00	351.83	
	44	31.400	15.94	16.45	42.900	21.78	22.47	1,347.06	347.21	
平均	45	15.27	15.76	-	22.48	23.19	-	-	343.13	
犬ノ馬場H	46	43.800	22.24	22.94	-	-	-	-	-	
平均	47	22.24	22.94	-	21.13	21.80	-	-	364.11	
全体平均	48	17.51	18.07	-	-	-	-	-	-	

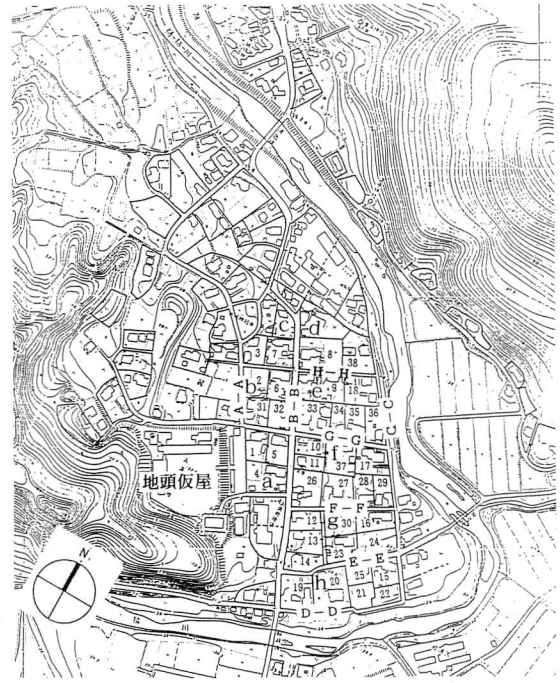


図4-3 入来麓の屋敷割図注4

④知覧麓（図2-4、3-4、4-4/表1-4、2-4参照）

御仮屋（図4-4中1）が山城の山麓を離れ、武家地をはさんだ反対側の川そばに位置し、近世的麓の特徴を備えている。

本馬場Aと本町馬場Bに挟まれた街区の中央に共有地が見られる。間口はどの街路も約20間である。ただ、本馬場Aの南側が約25間と大きい値だが、二つの屋敷地の間口が特に大きいことに影響をうけている。

奥行では、本馬場Aの北側と本町馬場Bが約28間前後である。本馬場北側の奥行は現県道の南側を測定したが、この道路は新設のため、あと数間長いかもしれない。本馬場の南側と城馬場Cの奥行は21.7間で、それ以外は20間以下である。

面積は、奥行のある本馬場北側と本町馬場が約600坪前後と大きく、本馬場南側500坪弱、その他は400坪前後である。また、ここでも街区の角地に広い屋敷地が見受けられる。

表4-4 知覧麓の間口・奥行・面積

馬場敷地	間口	間		奥行		面積		坪	
		間=6.5尺	間=6.3尺	間=6.5尺	間=6.3尺	坪	坪		
本馬場A北側	1	61,500	31.22	32.21	83,100	42.19	43,535	110.65	1,317.28
	2	48,050	24.39	25.17	81,275	41.26	42,573	905.26	1,006.59
	3	45,800	23.25	23.99	39,850	20.23	20,871	825.13	470.43
	4	34,850	17.69	18.25	37,000	18.78	19,381	289.45	332.36
	5	33,450	16.98	17.52	78,400	39.80	41,072	622.48	675.95
	6	13,000	6.60	6.81	—	—	—	—	—
	7	47,700	24.22	24.99	—	—	—	—	—
	8	34,300	17.41	17.97	44,400	22.54	23,261	522.92	392.54
	9	38,820	19.71	20.33	44,400	22.54	23,261	723.61	444.26
	10	39,770	20.19	20.83	48,350	24.55	25,331	922.88	495.63
	11	41,450	21.04	21.71	48,350	24.55	25,332	1,004.11	516.56
	12	38,980	19.79	20.42	52,300	26.55	27,402	1,038.65	525.47
	13	59,750	30.33	31.30	—	—	—	—	—
	14	25,620	13.01	13.42	—	—	—	—	—
	15	24,700	12.54	12.94	—	—	—	—	—
	16	33,220	16.87	17.40	—	—	—	—	—
	平均	—	19.70	20.33	—	28.30	28.20	—	617.71
17	58,200	29.55	30.49	45,000	22.85	23,572	619.00	675.05	
18	37,150	18.86	19.46	41,750	21.20	21,871	551.01	398.78	
本馬場A南側	19	95,000	48.23	49.76	—	—	—	—	—
	20	63,330	32.15	33.17	33,150	16.83	17,362	1,099.39	541.12
	21	42,070	21.36	22.04	33,150	16.83	17,361	394.62	359.47
	22	48,200	24.47	25.25	44,100	22.39	23,102	1,256.62	547.88
	23	33,200	16.86	17.39	19,800	10.05	10,37	657.36	169.44
	24	31,850	16.17	16.68	59,300	30.11	31,061	888.71	486.82
	25	77,260	39.22	40.47	48,050	24.39	25,173	712.34	956.86
	26	61,000	30.97	31.95	56,600	28.74	29,653	452.60	889.91
	27	31,550	16.02	16.53	45,000	22.85	23,571	419.75	365.94
	28	34,100	17.31	17.86	45,000	22.85	23,571	534.50	395.52
	29	28,800	14.62	15.09	45,000	22.85	23,571	296.00	334.05
平均	—	24.69	25.47	—	21.74	22.42	—	495.16	
本町馬場B	30	47,430	24.08	24.84	70,350	35.72	36,853	3,336.70	860.04
	31	22,900	11.63	12.00	—	—	—	—	—
	32	51,600	26.20	27.03	69,300	35.18	36,303	575.88	921.69
	33	25,850	13.12	13.54	40,050	20.33	20,981	1,035.29	266.85
	34	50,090	25.43	26.24	—	—	—	—	—
	35	35,900	18.23	18.80	40,000	20.31	20,951	436.00	370.13
	36	35,450	18.00	18.57	—	—	—	—	—
平均	—	19.53	20.15	—	27.89	28.77	—	604.68	
城馬場C	37	62,920	31.94	32.96	46,000	23.35	24,102	894.32	746.02
	38	37,000	18.78	19.38	44,600	22.64	23,361	650.20	425.34
	39	41,300	20.97	21.63	44,600	22.64	23,361	841.98	474.77
	40	25,750	13.07	13.49	44,600	22.64	23,361	1,484.45	296.02
	41	35,300	17.92	18.49	44,600	22.64	23,361	574.38	405.80
	42	25,300	12.84	13.25	31,450	15.97	16,47	795.69	205.09
平均	—	19.25	19.87	—	21.65	23.34	—	425.51	
紺屋小D路	43	40,400	20.51	21.16	27,200	13.81	14,251	1,098.88	283.24
	44	59,330	30.12	31.08	24,300	12.34	12,731	441.72	371.61
	45	41,400	21.02	21.69	34,890	17.71	18,281	444.45	372.31
	46	39,600	20.10	20.74	45,800	23.25	23,991	813.68	467.48
	47	24,200	12.29	12.68	—	—	—	—	—
平均	—	20.81	21.47	—	16.78	17.31	—	373.66	
その他	48	30,700	15.59	16.08	—	—	—	—	—
	49	27,700	14.06	14.51	46,500	23.61	24,361	288.05	332.00
	50	56,800	28.84	29.75	27,700	14.06	14,511	573.36	405.54
	51	54,800	27.82	28.70	15,650	7.95	8,20	857.62	221.05
	52	39,100	19.85	20.48	41,700	21.17	21,841	630.47	420.26
	53	52,050	26.43	27.26	37,500	19.04	19,641	951.88	503.10
	54	44,400	22.54	23.26	40,000	20.31	20,951	776.00	457.77
	55	34,600	17.57	18.12	41,000	20.82	21,481	418.60	365.65
	平均	—	21.58	22.27	—	18.14	18.71	—	386.48
全体平均	—	21.27	21.95	—	22.8	23.52	—	499.32	



図4-4 知覧麓の屋敷割図^{注5}

表4-5 出水麓の間口・奥行・面積

馬場敷地	間口			奥行			面積	
	間-6.5尺	間-6.3尺	間-6.1尺	間-6.5尺	間-6.3尺	間-6.1尺	㎡	坪
44	55,400	28,13	29,02	-	-	-	-	-
50	75,100	38,13	39,34	51,360	26,08	26,903	857.14	994.18
81	53,700	27,26	28,13	51,300	26,04	26,872	754.81	710.06
82	30,600	15,54	16,03	51,300	26,04	26,871	569.78	404.61
83	36,000	18,28	18,86	51,300	26,04	26,871	846.80	476.02
86	53,600	27,21	28,08	66,700	33,86	34,943	575.12	921.49
92	38,700	19,65	20,27	42,050	21,35	22,031	627.34	419.45
93	38,500	19,55	20,17	-	-	-	-	-
95	41,950	21,30	21,97	57,970	29,43	30,372	431.84	626.81
98	55,800	28,33	29,23	44,250	22,47	23,182	469.15	636.43
100	46,500	23,61	24,36	38,200	19,39	20,011	776.30	457.84
109	46,200	23,46	24,20	78,300	39,75	41,013	617.46	932.41
118	49,800	25,28	26,08	42,800	21,73	22,422	131.44	549.36
119	37,400	18,99	19,59	42,800	21,73	22,421	600.72	412.59
120	61,050	30,99	31,98	53,240	27,03	27,893	250.30	837.77
121	23,800	12,08	12,47	63,680	32,33	33,361	515.58	390.64
123	41,950	21,30	21,97	29,900	15,18	15,661	254.31	323.30
124	49,770	25,27	26,07	66,550	33,48	34,911	321.39	340.59
125	36,550	18,56	19,15	49,750	25,28	26,061	818.36	468.69
平均	23.31	24.05	-	25.13	25.92	-	-	582.49
11	29,700	15,08	15,56	-	-	-	-	-
13	61,450	31,20	32,19	33,800	17,16	17,702	2,077.01	535.35
45	41,300	20,97	21,63	35,650	18,10	18,671	472.35	379.50
46	55,400	28,13	29,02	35,650	18,10	18,671	975.01	509.06
47	52,280	26,54	27,38	41,675	21,16	21,832	1,786.77	561.56
48	30,800	15,64	16,13	47,700	24,22	24,981	469.16	378.68
49	55,170	28,01	28,90	47,700	24,22	24,982	631.61	678.30
14	38,400	19,50	20,11	44,200	22,44	23,151	697.28	437.48
51	65,250	33,13	34,18	65,050	33,03	34,074	244.51	1,094.03
53	46,150	23,43	24,17	60,475	30,70	31,682	790.92	719.37
55	28,550	14,49	14,95	95,250	48,36	49,892	719.39	700.93
56	33,200	16,86	17,39	55,900	28,38	29,281	855.88	478.36
78	57,540	29,21	30,14	49,000	24,88	25,672	819.46	726.72
平均	23.25	23.98	-	25.90	26.72	-	-	599.95
17	21,400	10,86	11,21	-	-	-	-	-
18	35,750	18,15	18,73	-	-	-	-	-
19	82,050	41,66	42,98	39,550	20,08	20,723	245.08	836.43
59	43,300	21,98	22,68	39,750	20,18	20,821	721.18	443.64
60	32,100	16,30	16,81	39,750	20,18	20,821	275.98	328.89
61	51,500	26,15	26,98	37,975	19,28	19,891	955.71	504.09
62	31,400	15,94	16,45	36,200	18,38	18,961	1,386.68	292.98
84	38,400	19,50	20,11	50,800	25,79	26,611	950.72	502.80
85	23,550	11,96	12,34	52,200	26,50	27,341	229.31	316.86
20	40,100	20,36	21,00	42,200	21,42	22,101	692.22	436.17
24	24,900	12,64	13,04	44,350	22,52	23,231	1,044.32	284.64
29	45,950	23,33	24,07	-	-	-	-	-
30	38,900	19,75	20,38	51,150	25,97	26,791	989.74	512.86
63	47,200	23,96	24,72	42,250	21,45	22,131	994.20	514.01
64	36,870	18,72	19,31	42,250	21,45	22,131	557.76	401.52
112	37,100	18,84	19,43	43,700	22,19	22,891	621.27	417.89
65	35,450	18,00	18,57	43,700	22,19	22,891	549.17	399.30
87	40,900	20,76	21,42	29,200	14,82	15,301	194.28	307.83
91	45,200	22,95	23,68	33,950	17,24	17,781	534.54	395.53
平均	20.11	20.73	-	21.23	21.91	-	-	430.96
69	40,650	20,64	21,29	-	-	-	-	-
70	74,000	37,57	38,76	-	-	-	-	-
71	22,850	11,60	11,97	-	-	-	-	-
72	34,450	17,49	18,05	-	-	-	-	-
90	51,080	25,93	26,76	38,950	19,77	20,401	989.57	512.81
94	39,350	19,98	20,61	71,500	36,30	37,452	813.53	725.19
73	46,700	23,71	24,46	-	-	-	-	-
74	40,500	20,56	21,21	58,300	29,60	30,542	361.15	608.59
75	37,700	19,14	19,75	-	-	-	-	-
76	48,950	24,85	25,64	44,400	22,54	23,262	1,733.38	560.19
96	40,700	20,66	21,32	44,200	22,44	23,151	798.94	463.68
97	63,900	32,44	33,47	50,000	25,38	26,193	195.00	823.52
平均	22.88	23.61	-	26.01	26.83	-	-	615.66

馬場敷地	間口			奥行			面積	
	間-6.5尺	間-6.3尺	間-6.1尺	間-6.5尺	間-6.3尺	間-6.1尺	㎡	坪
77	42,350	21,50	22,18	46,950	23,84	24,591	988.33	512.50
99	122,500	62,19	64,17	47,450	24,09	24,855	812.63	1498.22
101	36,950	18,76	19,35	68,800	34,93	36,042	542.16	655.25
104	31,050	15,76	16,26	40,000	20,31	20,951	242.00	320.13
107	22,300	11,32	11,68	45,600	23,15	23,891	1,016.88	262.10
108	22,750	11,55	11,92	45,600	23,15	23,891	1,037.40	267.39
平均	23.51	24.26	-	24.91	25.7	-	-	585.93
103	55,900	28,38	29,28	31,600	16,04	16,551	766.44	455.30
106	31,400	15,94	16,45	25,100	12,74	13,151	788.14	203.14
110	51,550	26,17	27,00	70,800	35,94	37,093	649.74	940.73
111	26,750	13,58	14,01	70,800	35,94	37,091	893.90	488.16
113	32,500	16,50	17,02	-	-	-	-	-
平均	20.11	20.75	-	25.17	25.97	-	-	521.83
57	93,200	47,32	48,82	32,300	16,40	16,923	1,010.36	775.93
68	42,750	21,70	22,39	-	-	-	-	-
79	48,800	24,78	25,56	57,540	29,21	30,142	807.95	723.76
80	32,900	16,70	17,23	57,540	29,21	30,141	893.07	487.94
88	37,700	19,14	19,75	40,900	20,76	21,421	541.93	397.44
89	32,550	16,53	17,05	51,080	25,93	26,761	662.65	428.55
平均	23.51	24.36	-	24.30	25.08	-	-	562.72
12	41,100	20,87	21,53	-	-	-	-	-
15	53,700	27,26	28,13	-	-	-	-	-
16	49,900	25,33	26,14	64,600	32,80	33,843	223.54	830.87
31	26,100	13,25	13,67	-	-	-	-	-
33	57,200	29,04	29,96	25,850	13,12	13,541	478.62	381.12
34	28,450	14,44	14,90	25,850	13,12	13,541	735.43	189.58
38	25,400	12,80	13,30	36,150	18,35	18,941	918.21	236.67
52	30,200	15,33	15,82	51,550	26,17	27,001	556.81	401.27
58	43,500	22,08	22,79	47,425	24,08	24,842	662.99	531.74
66	49,000	24,88	25,67	39,300	19,95	20,591	925.70	496.35
平均	20.54	21.51	-	21.08	21.76	-	-	438.23
3	48,700	24,72	25,21	22,050	11,19	11,551	1,073.84	276.78
5	24,550	12,46	12,86	-	-	-	-	-
6	39,250	19,93	20,56	37,550	19,06	19,671	1,473.84	379.88
7	42,300	21,48	22,16	40,300	20,46	21,111	704.69	439.39
8	31,200	15,84	16,34	37,300	18,94	19,541	1,163.76	299.96
21	29,600	15,03	15,50	34,600	17,57	18,121	1,024.16	263.98
22	52,300	26,55	27,40	34,600	17,57	18,121	809.58	466.42
23	41,300	20,97	21,63	29,100	14,77	15,241	2,013.83	309.77
35	21,150	10,74	11,08	41,350	20,99	21,661	874.55	225.42
25	32,700	16,60	17,13	-	-	-	-	-
26	60,350	30,64	31,61	-	-	-	-	-
27	41,850	21,25	21,92	46,300	23,51	24,251	1,937.66	499.43
平均	19.68	20.32	-	18.23	18.81	-	-	351.23
127	32,900	16,70	17,23	-	-	-	-	-
128	40,000	20,31	20,95	-	-	-	-	-
129	22,500	11,42	11,79	-	-	-	-	-
130	60,350	30,64	31,61	-	-	-	-	-
131	50,500	25,64	26,45	-	-	-	-	-
132	31,150	15,81	16,32	-	-	-	-	-
133	41,750	21,20	21,87	-	-	-	-	-
134	31,500	15,99	16,50	-	-	-	-	-
135	25,900	13,15	13,57	-	-	-	-	-
136	65,300	33,15	34,20	-	-	-	-	-
137	22,450	11,40	11,76	-	-	-	-	-
138	41,700	21,17	21,84	-	-	-	-	-
139	36,400	18,48	19,07	-	-	-	-	-
平均	19.62	20.24	-	-	-	-	-	-
1	52,400	26,60	27,45	-	-	-	-	-
2	39,600	20,10	20,74	-	-	-	-	-
39	39,000	19,80	20,43	46,450	23,58	24,331	811.55	466.93
42	-	-	-	39,400	20,00	20,641	-	-
28	45,200	22,95	23,68	-	-	-	-	-
36	35,300	17,92	18,49	24,400	12,39	12,781	861.32	222.01
37	25,100	12,74	13,15	-	-	-	-	-
67	67,450	34,24	35,33	-	-	-	-	-
102	25,650	13,02	13,44	55,900	28,38	29,281	433.84	369.57
105	51,650	26,22	27,05	31,225	15,85	16,361	612.77	415.70
114	57,500	29,19	30,12					

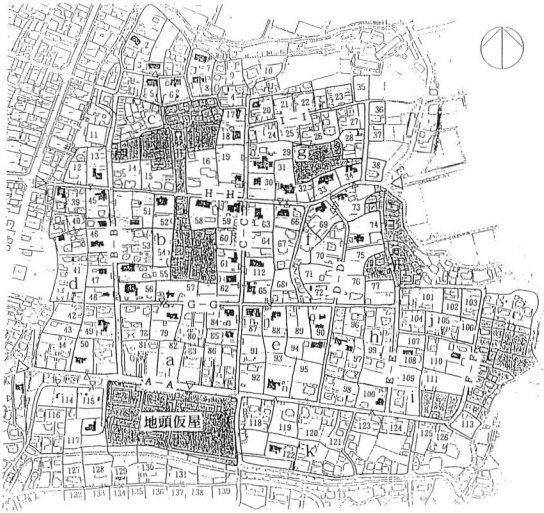


図4-5 出水籠の屋敷割図^{注6}

馬場の西側街区 b, c には諏訪神社と演武地があり、奥行が十分に取れず屋敷数が狭くなった。諏訪馬場沿いの間口は、御仮屋に出る街区の両側が3軒配置されていることより狭い。菱刈街道も同様に奥行きが取れなかったと思われる。また、街道沿いに多くの屋敷を配置するために間口が狭い。

⑥大口籠 (図2-6, 3-6, 4-6/表1-6, 4-6 参照)

標高225mの山城である大口城と、籠の武家屋敷より一段高くなっている地頭仮屋を取り囲むように水路が作られており、元町実業交差点には石垣の水門が設けられ緊急時には里地区は遊水池化するようになっていた。旧国鉄大口駅西側には、町人の住む野町があったがその規模は小さい。

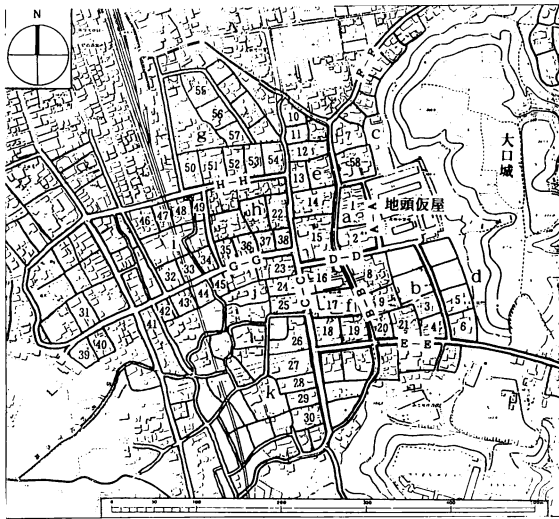
間口については、必ずしもある決まった一定の値は見えない。しかし、馬場ごとに平均してみると仮屋に近い馬場に面している屋敷地の間口が大きい。仮屋前の上之馬場Aは29間、下之馬場B28間、諏訪馬場東C24間、西20間である。

奥行は、仮屋前の上之馬場A29間、下之馬場B33間、諏訪馬場西C34間の30間のグループと、袈裟院家(5)前の上之馬場A20間、内馬場E22間の20間のグループに分けられる。

地頭仮屋から離れるに従って間口も奥行も小さくなる傾向にある。特に諏訪馬場Cを境にしてこの傾向が見られる。平均面積は552坪であり、六籠中最も大きい。

表4-6 大口籠の間口・奥行・面積

馬場	敷地間口 mm	間		奥行		面積		坪	
		間-6.5尺	間-6.3尺	間-6.5尺	間-6.3尺	間-6.5尺	間-6.3尺		
上之馬場A	1	70,500	35.79	36.93	49,900	25.33	26,143	517.95	906.76
	2	44,450	22.57	23.28	65,500	33.25	34,312	911.48	750.44
	平均	57,475.0	29.18	30.11	57,700.0	29.29	30,233	214.72	828.60
	3	35,000	17.77	18.33	38,400	19.50	20,111	344.00	346.42
	4	36,580	18.57	19.16	43,100	21.88	22,581	576.60	406.37
	5	35,870	18.21	18.79	38,300	19.44	20,061	373.82	354.11
平均	6	35,500	18.02	18.60	38,300	19.44	20,061	359.65	350.45
	平均	35,737.5	18.14	18.72	39,525.0	20.07	20,701	413.37	364.34
下之馬場B	7	59,900	30.41	31.38	—	—	—	—	—
	8	67,300	34.17	35.25	65,500	33.25	34,314	408.15	1,136.21
	9	40,600	20.61	21.27	65,500	33.25	34,312	659.30	685.44
	平均	55,933.3	28.40	29.30	65,500.0	33.25	34,313	533.73	910.82
	10	51,300	26.04	26.87	—	—	—	—	—
	11	28,225	14.33	14.78	34,950	17.74	18.31	986.46	254.26
諏訪馬場C	12	28,225	14.33	14.78	34,950	17.74	18.31	986.46	254.26
	13	44,000	22.34	23.05	28,650	14.55	15,011	260.60	324.92
	14	49,550	25.16	25.95	69,900	35.49	36,613	463.55	892.74
	15	77,270	39.23	40.47	62,550	31.76	32,764	833.24	1,245.78
	16	45,625	23.16	23.90	62,550	31.76	32,762	853.84	735.58
	17	45,625	23.16	23.90	76,325	38.75	39,983	482.33	897.58
平均	18	48,400	24.57	25.35	42,700	21.68	22,372	666.68	532.69
	平均	46,468.3	23.59	24,345.1	571.9	26.18	27,012	491.65	642.23
内馬場E	19	47,400	24.06	24.83	46,600	23.66	24,412	208.84	569.33
	20	32,900	16.70	17.23	33,300	16.91	17,441	995.57	282.39
	21	48,300	24.52	25.30	52,440	26.62	27,472	532.85	652.85
	平均	42,866.7	21.76	22.45	44,113.3	22.40	23,111	945.75	501.52
	22	67,200	34.12	35.20	—	—	—	—	—
	23	34,450	17.49	18.05	69,470	35.27	36,392	393.24	616.86
諏訪馬場C西側	24	32,530	16.52	17.04	58,750	29.83	30,771	911.14	492.60
	25	34,270	17.40	17.95	58,750	29.83	30,772	913.36	518.95
	26	53,400	27.11	27.97	77,200	38.19	40,444	1,222.48	1,062.58
	27	42,100	21.37	22.05	—	—	—	—	—
	28	26,980	13.70	14.13	—	—	—	—	—
	29	28,060	14.25	14.70	—	—	—	—	—
平均	30	32,550	16.53	17.05	—	—	—	—	—
	平均	39,060.0	19.83	20,466.0	42.5	33.53	34,582	610.06	672.75
東西G北側	31	32,750	16.63	17.15	—	—	—	—	—
	32	32,400	16.45	16.97	44,900	22.80	23,521	1,454.76	374.97
	33	36,150	18.35	18.94	44,900	22.80	23,521	1,623.14	418.37
	34	25,200	12.79	13.20	44,900	22.80	23,521	1,311.48	291.64
	35	28,650	14.55	15.01	44,900	22.80	23,521	1,286.39	331.57
	36	36,750	18.66	19.25	40,100	20.36	21,001	1,473.68	379.84
平均	37	29,500	14.98	15.45	40,100	20.36	21,001	1,182.95	304.91
	平均	31,168.3	15.82	16.33	42,157.1	21.40	22,081	1,305.58	336.51
東西G南側	39	27,200	13.81	14.25	—	—	—	—	—
	40	30,700	15.59	16.08	—	—	—	—	—
	41	25,370	12.88	13.29	—	—	—	—	—
	42	29,057	14.75	15.22	—	—	—	—	—
	43	29,057	14.75	15.22	—	—	—	—	—
	44	29,057	14.75	15.22	—	—	—	—	—
平均	45	24,750	12.57	12.96	—	—	—	—	—
	平均	27,884.4	14.16	14.61	—	—	—	—	—
東西H北側	46	35,007	17.77	18.34	—	—	—	—	—
	47	35,007	17.77	18.34	—	—	—	—	—
	48	35,007	17.77	18.34	—	—	—	—	—
	49	27,400	13.91	14.35	—	—	—	—	—
	平均	33,105.3	16.81	17.34	—	—	—	—	—
	50	35,150	17.85	18.41	52,200	26.50	27,341	1,834.83	472.93
東西H南側	51	42,050	21.35	22.03	54,000	27.42	28,292	2,270.70	585.28
	52	28,540	14.49	14.95	54,000	27.42	28,291	1,541.16	397.24
	53	31,250	15.87	16.37	55,800	28.33	29,231	1,743.75	449.46
	54	31,250	15.87	16.37	55,800	28.33	29,231	1,743.75	449.46
	平均	33,648.0	17.08	17.63	54,360.0	27.60	28,481	1,826.84	470.87
	55	52,800	26.81	27.66	45,500	23.10	23,832	2,402.40	619.22
その他	56	49,850	25.31	26.11	—	—	—	—	—
	57	45,850	23.28	24.02	—	—	—	—	—
	平均	49,500.0	25.13	25.93	45,500.0	23.10	23,832	2,402.40	619.22
全体平均	58	64,250	32.62	33.65	49,150	24.95	25,753	1,578.89	813.95
全体平均			19.98	20.61		25.73	26.55		551.69

図4-6 大口麓の屋敷割図^{註7}

【まとめ】

本報では、代表的な麓集落のうち6箇所について街路構成を復元し屋敷割りを推定した後、それぞれの屋敷地について実測結果を報告した。これによって以下の事が明らかとなった。

1. 屋敷面積

屋敷面積はその大きさによって二つのグループに大別できる。平均300坪弱を中心とする分散の小さいものと、500坪辺りを中心とする大きな分散を示すものである。前者には蒲生・高岡・入来が相当し、後者には知覧・大口・出水が相当する。

300坪は1反(段)というまとまった規模の広さを想起させ、屋敷取りの平均的規模がこの辺りにあった事を予見させて興味深い。後者においては、いずれも大郷の麓であることから禄高構成が前者より広範であることを思えば十分に肯けるものである。その規模は500坪という平均値に意味を持つものではなく、屋敷面積の掲載が、上限値を3反以上として、上に極端に少なく下に多いものであることが明かとなった。

2. 屋敷配置の理念

一つの例外(入来)を除いて、屋敷面積は政庁である御飯屋周辺で大きく、これから隔たるに従って狭小となり、一般にいう城下町の構成に従っている。すなわち、麓集落の土屋敷の配置構成原理は、基本的に近世城下町の原理と同等であると考えてよい。

3. 屋敷割の原理

街区内の屋敷割りは間口の接する街路で特徴付ける

ことができる。すなわち、間口を多く開く方の街路を重要視していると考えてよい。その街路は第1に街道に相当する道筋である。第2に重要な街路は御飯屋から縦に設定された街路群である。御飯屋に平行な街路より、そうでない街路に間口を多く開く例が顕著であることが示された。更に、街区内の屋敷割りは、両端を除いて間口がほぼ均等になるように計画されたと考えてよい。

本報では麓集落の屋敷割り実測調査結果に基づいて、その手法について概括した。内容は測地的結果を考察することに留まっているが、今後事例研究を補足すると同時に、社会経済状況、とくに郷土の禄高構成との関連を探ることが課題となった。

【謝辞】

本研究の基礎となった実測調査にあたり、関係自治体の各位と郷土史家の方々に多大のご協力をいただきました。末尾ながら、ここに記して深甚の謝意を表します。

【参考文献】

- 1 「鹿児島県における麓・野町・浦町の地理学的研究」鈴木公著 私書版・昭45
- 2 「蒲生町郷土誌」蒲生町・昭44
- 3 「高岡町郷土誌 上巻」高岡町・昭62
- 4 「入来町郷土誌」入来町・昭39
- 5 「知覧町郷土誌」知覧町・昭57
- 6 「出水市郷土誌」出水町・昭43
- 7 「大口市郷土誌」大口市・昭56

【関連研究報告】

1. 「出水麓の成立と街路の設計理念について(薩摩藩の麓計画とその遺構に関する研究1)」揚村他 日本建築学会九州支部研究報告第31号1989年3月
2. 「麓集落における街路構成の類型(薩摩藩の麓計画とその遺構に関する研究5)」揚村他・日本建築学会大会学術講演梗概集・1989年10月
3. 「穎娃麓の成立と遺構(薩摩藩の麓計画とその遺構に関する研究6)」福元他・日本建築学会大会学術講演梗概集・1989年10月
4. 「鹿児島城下の形成過程とその設計手法(薩摩藩の麓計画とその遺構に関する研究7)」揚村他・日本建築学会中国・九州支部研究報告・平成2年3月

5. 「鹿児島城下下方限の設計寸法について（薩摩藩の麓計画とその遺構に関する研究8）」岩元他・日本建築学会大会学術講演梗概集・1990年10月
 6. 「麓集落の領内配置とその全体像（薩摩藩の麓計画とその遺構に関する研究9）」揚村他・日本建築学会大会学術講演梗概集・1990年10月
 7. 「知覧麓の構成とその遺構（薩摩藩の麓計画とその遺構に関する研究10）」岩元他・日本建築学会九州支部研究報告第32号・1991年3月
 8. 「入来麓の構成とその遺構（薩摩藩の麓計画とその遺構に関する研究11）」揚村他・日本建築学会九州支部研究報告第32号・1991年3月
 9. 「志布志麓の構成とその遺構（薩摩藩の麓計画とその遺構に関する研究13）」揚村他・日本建築学会九州支部研究報告第32号・1991年3月
 10. 「麓集落の街路設計について（薩摩藩の麓計画とその遺構に関する研究16）」揚村他・日本建築学会大会学術講演梗概集・1991年10月
 11. 「高岡麓の歴史遺構と構成（薩摩藩の麓計画とその遺構に関する研究21）」揚村他・日本建築学会九州支部研究報告第33号1992年3月
 12. 「高岡麓の町割と設計手法（薩摩藩の麓計画とその遺構に関する研究22）」揚村他・日本建築学会九州支部研究報告第33号1992年3月
 13. 「大口麓の構成とその遺構（薩摩藩の麓計画とその遺構に関する研究23）」岩元他・日本建築学会九州支部研究報告第33号1992年3月
 14. 「蒲生麓の歴史遺構と構成（薩摩藩の麓計画とその遺構に関する研究29）」揚村他・日本建築学会大会学術講演梗概集（北陸）・1992年8月
 15. 「蒲生麓の町割と設計寸法（薩摩藩の麓計画とその遺構に関する研究30）」松村他・日本建築学会大会学術講演梗概集（北陸）・1992年8月
- 【注 記】
- 1 領内113の外城のうち島津一門家と在地領主の支配になる外城22箇所を言う。
 - 2 維新前の麓居宅図（嘉永6年）と明治21年の字図によって推定復元したものである。
 - 3 明治初年とある大口麓武家屋敷見取図（文献7）と明治期と思われる字図によって復元したものである。
 - 4 昭和45年吉富就季郎氏作図による高岡の麓（明治初期）見取図（文献3）と明治期と思われる高岡町役場所蔵の字図および、家屋現況図（同町作成）によって復元したものである。
 - 5 田島秀隆氏作成の慶応三年（1867）軍役高帳に基づく出水外城麓郷土屋敷図（文献6）と明治30年代の字図および、測量図（1/500）によって復元したものである。
 - 6 江平望氏作成の明治初期における知覧麓の宅地道路の図（文献5）と字絵図および地籍集成図によって推定復元したものである。
 - 7 文献4と入来町文化財調査報告書（平成2年）および、字絵図によって推定復元したものである。