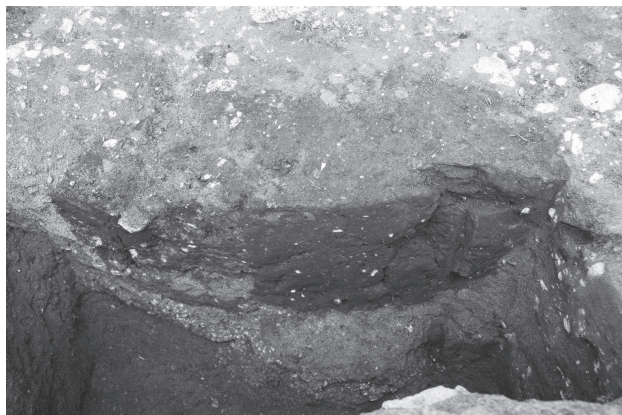




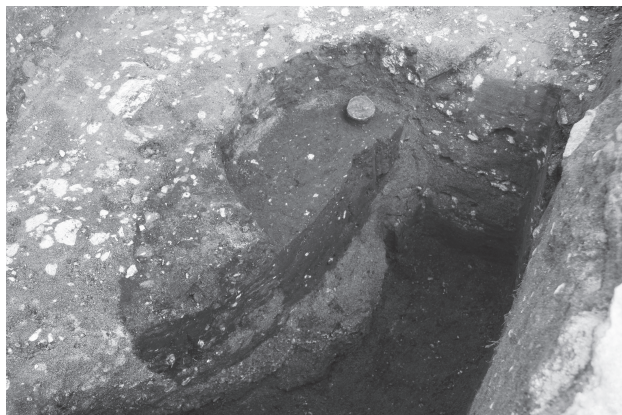
ルート 2d・SK4 埋土 (東より)



ルート 2d・SK4 土師器環出土状況 (南より)



ルート 2d・SK5 埋土 (東より)



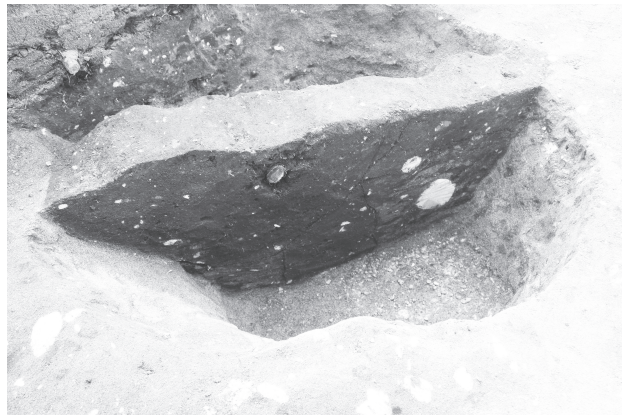
ルート 2d・SK5 土師器円盤状加工品出土状況 (東より)



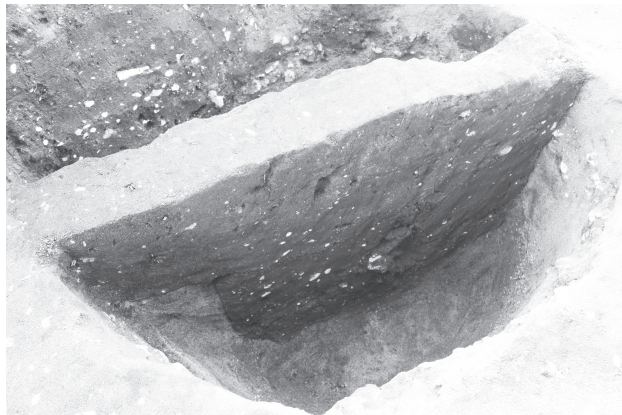
ルート 2d・SK6・7・8 埋土 (南より)



ルート 2d・SK9 土師器甕出土状況 (西より)



ルート 2d・SK9 埋土 (西より)

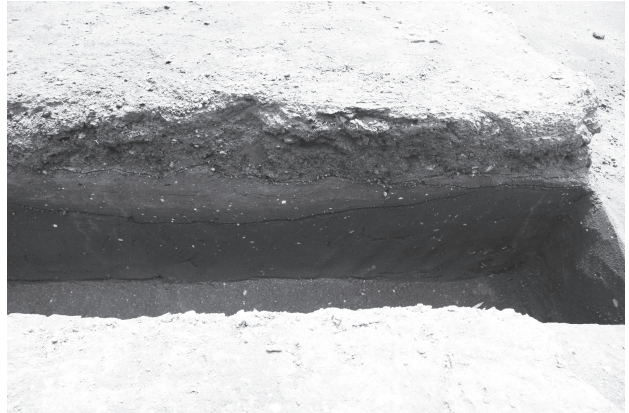


ルート 2d・SK10 埋土 (西より)

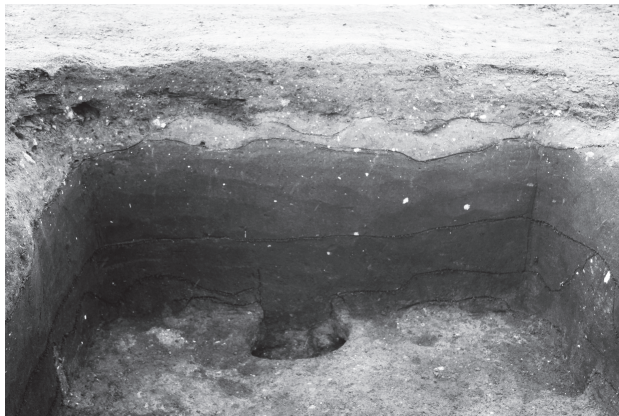
PL.6 ルート 2



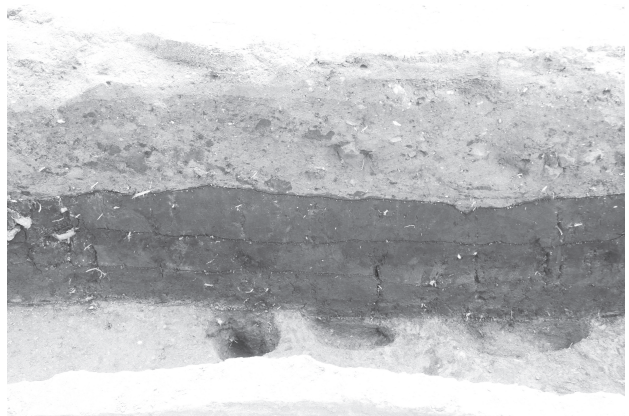
ルート 5・南壁



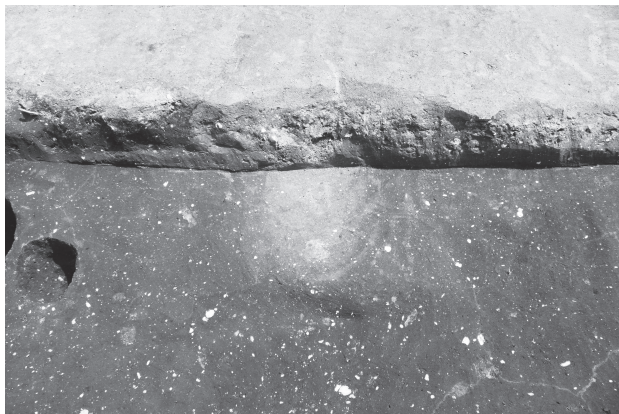
ルート 6・南壁



ルート 7a・南壁



ルート 7c・南壁



ルート 7b・SK24 検出 (西より)



ルート 7b・SK24 完掘 (西より)



ルート 7c・P291 検出 (南より)



ルート 7c・P292 検出 (東より)

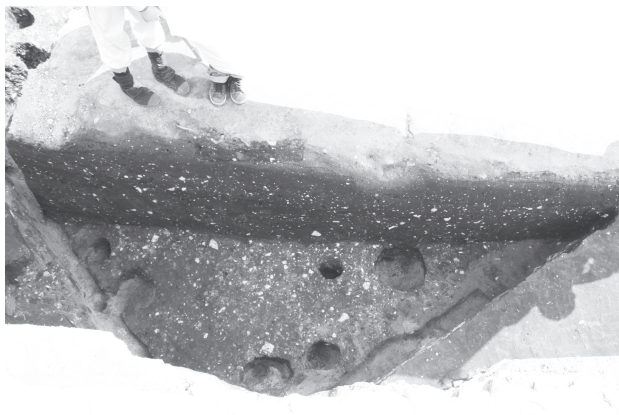
PL.7 ルート 5・6・7



ルート 7b・c・SI02 掘削 (西より)



ルート 7b・c・SI02 床面検出 (北より)



ルート 7b・c・SI02 床面ピット・壁溝検出 (西より)



ルート 7b・c・SI02 掘床検出 (北より)



ルート 7b・c・SI02 埋土 (西より)



ルート 7b・c・SI02 鉄製品出土状況 (西より)

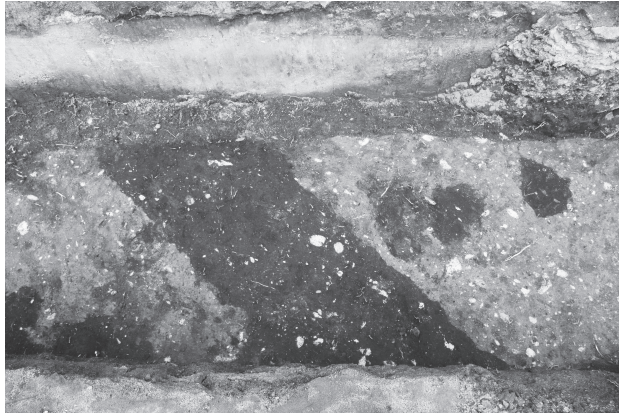


ルート 7c・SI01 検出 (南より)



ルート 7c・SI01 埋土 (北より)

PL.8 ルート 7



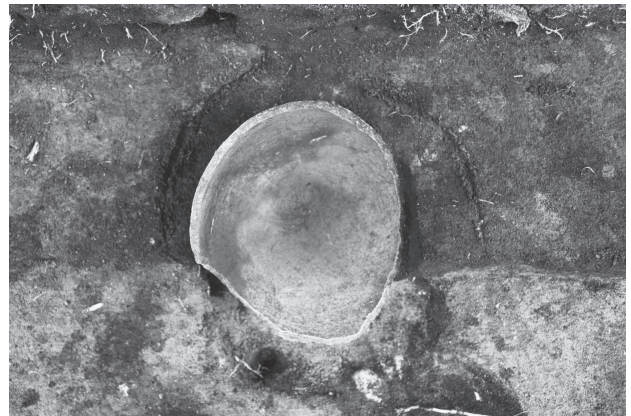
ルート 7c・SD2 検出 (南より)



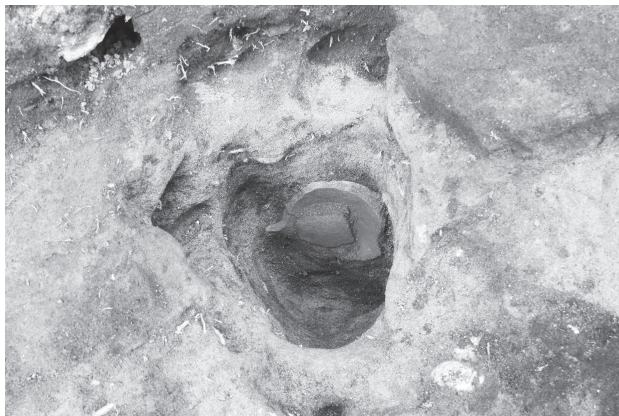
ルート 7a・SD3 検出 (南より)



ルート 7c・P290 土器検出 (南より)



ルート 7c・P290 上端検出 (南より)



ルート 7c・P290 最下部の土器 (南より)



ルート 7a・P89 土器出土 (北より)



ルート 7c・P294 断面 (南より)



ルート 7c・P171 曾畑式出土状況 (北より)

PL.9 ルート 7