

寺山自然教育研究施設の気象統計

細山田 三 郎

(1983年10月15日 受理)

The meteorological statistics of the Terayama Station
for Education and Research on Nature, Faculty
Education, Kagoshima University

Saburō HOSoyAMADA

I. は じ め に

寺山自然教育研究施設では気象観測を1955(昭和30)年から始めているが、1963(昭和38)年から1982(昭和57)年までの観測資料を統計してまとめた。月、年ごと、20年間の平均値、1982(昭和57)年の旬別気象を示した。観測は原則として毎日午前9時に行い、異常気象はそのつど観測した。

統計値の算出方法と各気象要素の単位は次のとおりである。

- (1) 年統計値: 1963(昭和38)年から1982(昭和57)年までの統計値である。
- (2) 平 年 値: 1963(昭和38)年から1982(昭和57)年までの20年間の値の平均値である。
- (3) 起 年 日: 最初に年、後に日を示す。
- (4) 気 温: 摂氏(℃)による。「-」は氷点下を示す。
- (5) 湿 度: 相対湿度を百分率(%)で示す。
- (6) 降 水 量: 雨のほか、雪、あられ、みぞれ、ひょう等すべての降水現象による量の合計をmmで示す。
- (7) 雲 量: 全天を10とし、0から7割が雲におおわれている時には晴(快晴も含む。0から1までが快晴)、8から10が曇を示す。
- (8) 日 数: 現象がない場合は「-」、欠測は「×」で表す。
- (9) 日 界: 気象の日界は24時であるが、降水量の日界は当日09時から翌日09時までの値である。

II. 寺山自然教育研究施設の位置

鹿児島市の北東部に位置する地域で、錦江湾の突端大崎鼻の真上にあたり、北部の端には牟礼ヶ岡(551m)がある。海拔高は320~425mの間にあり東西1100m、南北650m、周囲3.2kmである。地形はそれほど複雑でなく急斜地や谷筋は2~3ヵ所ある。

観測地点は海拔 380 m, 北緯 31°39'17'', 東経 130°36'28'' である。

III. 気 象

1. 気 温

年間平均 15.7℃, 年間気象較差は 27.4℃ であった。冬季 (12 月から 3 月) の最低平均気温は 3.1℃ であり, このうち最低の月は 1 月で 1.5℃ であった。最高気温 25℃ 以上の夏日期間は 7 月から 9 月, この期間 30℃ 以上の真夏日の月間はなかった。気温の日較差は 6 月から 8 月において 6.4℃ から 7.0℃, 12 月から 3 月において 7.5℃ から 8.8℃ であり, 夏季の較差が小さかった。最低極温は -8.2℃ (1 月) で, 毎年冬季では氷点下に下っていた。最高極温は 34.2℃ (8 月) であった。

2. 湿 度

年間平均 67%, 7 月は 78% で一番高く他の月は 50% から 70% 台であった。1 月は最っとも低く 56%, 最低極値は 1979 年 4 月 22 日の 13% であった。

3. 降 水 量

年間降水量は 2523.8 mm であり, 月別にみると 6 月の降水量が最っとも多く 453.8 mm, 次いで 7 月, 5 月の順であった。なお年間の 44% は 5 月から 7 月に降っていた。最低の月は 11 月であり, 一般に冬季は少なかった。このように降水量は夏季に多く, 特に 24 時間最大降水量の極値は, 1969 年 6 月 30 日に 223.0 mm 記録された。

4. 雪

年間平均 6.0 日の降雪がみられ, 1 月の降雪平均は 2.7 日であった。最深積雪は 1963 年 2 月 1 日の 60 cm であった。

5. 天 気

年間の 48% が晴天日で, 12% が雨天日であった。晴天日は 8 月から 12 月にかけて多く, なかでも 11 月は平均 18.0 日もあった。雨天日は 4 月から 6 月に多く, 6 月は平均 6.7 日で, 7 月が 1 月から 3 月にかけての日数とあまり差がなかった。

気象観測は当施設職員で行い, 本統計資料はそれに基づいて集計したものである。

月別累年平均値および極値

要素	項目	月												全年	統計期間
		1	2	3	4	5	6	7	8	9	10	11	12		
気 温	平 均 (°C)	5.5	6.2	9.5	14.8	18.4	21.3	24.7	25.4	22.9	18.4	13.4	8.0	15.7	1963~1982
	日最高の平均 (°C)	9.0	10.0	13.6	18.4	22.0	24.2	27.8	28.9	26.4	21.8	16.9	11.5	19.2	1963~1982
	日最低の平均 (°C)	1.5	2.1	4.8	10.1	13.8	17.3	21.4	21.9	19.0	14.0	8.8	3.8	11.5	1963~1982
	日最高の極値 (°C)	22.3	21.2	23.0	27.4	29.2	30.0	33.7	34.2	33.5	29.0	25.6	21.6	34.2	1963~1982
	同 起 年 日	1969.28	1979.21	1977.20	1964.7	1969.9	1966.25	1970.23	1966.8	1967.9	1968.6	1965.9	1968.3	1966.8 8	1963~1982
	日最低の極値 (°C)	8.2	7.8	3.7	1.6	7.0	10.3	15.2	16.7	11.0	2.6	1.8	5.3	8.2	1963~1982
	同 起 年 日	1967.16	1977.17	1974.13	1972.1	1976.2	1969.7	1979.5	1968.31	1972.30	1970.31	1966.22	1967.29	1967.1 16	1963~1982
湿 度	平 均 (%)	56	60	63	65	66	75	78	75	72	63	62	63	67	1968~1982
	最小の極値 (%)	16	16	19	13	14	28	42	42	30	15	32	20	13	1968~1982
	同 起 年 日	1976.31	1974.1	1974.23	1979.22	1977.8	1982.4	1982.1	1981.6	1977.19	1982.8	1979.1	1973.3	1979.4 22	1968~1982
降 水 量	月降水量 (mm)	92.8	116.1	183.6	266.3	284.6	453.8	367.6	234.8	207.9	124.7	102.4	89.2	2523.8	1963~1982
	月の最大値 (mm)	177.4	232.8	347.8	399.5	564.4	733.9	705.0	584.4	467.9	252.0	215.1	211.5	733.9	1963~1982
	同 起 年	1964	1972	1981	1966	1963	1971	1980	1971	1973	1979	1965	1968	1971.6	1963~1982
	月の最小値 (mm)	32.2	54.7	55.1	75.7	165.7	222.6	132.4	82.5	24.4	15.4	25.9	13.9	13.9	1963~1982
	同 起 年	1970	1974	1965	1968	1974	1967	1964	1967	1969	1977	1973	1981	1981.12	1963~1982
	日の最大値 (mm)	49.5	48.1	134.0	97.2	124.3	223.0	207.5	157.2	141.2	198.0	78.9	83.0	223.0	1963~1982
	同 起 年 日	1979.30	1982.20	1981.25	1965.18	1967.7	1969.30	1966.8	1971.5	1972.15	1979.19	1981.2	1974.10	1969.6 30	1963~1982
積 雪	日 数	2.7	1.8	0.4	-	-	-	-	-	-	-	-	1.1	6.0	1963~1982
	積雪の深さの 最大値 (cm)	54	60	15	-	-	-	-	-	-	-	-	20	60	1963~1982
	同 起 年 日	1963.26	1963.1	1977.4	-	-	-	-	-	-	-	-	1980.29	1963.2 1	1963~1982
天 気 日 数	日平均雲量<8晴	14.3	12.8	14.4	13.1	13.2	9.3	14.1	17.0	15.8	17.8	18.0	17.4	177.4	1963~1982
	日平均雲量≥8曇	12.9	11.6	12.7	11.7	13.2	14.1	12.8	11.7	11.9	10.8	9.7	10.9	144.0	1963~1982
	雨	3.8	4.0	3.9	5.3	4.6	6.7	4.1	2.3	2.4	2.4	2.3	2.7	44.5	1963~1982

月 平 均 気 温 (°C)

年 \ 月	1	2	3	4	5	6	7	8	9	10	11	12	年
1963	1.8	3.2	10.0	15.3	20.3	22.8	25.1	24.8	23.1	17.9	13.7	9.2	15.0
1964	7.8	5.3	9.9	18.7	18.9	20.1	25.8	25.5	24.5	19.7	14.5	9.0	16.6
1965	5.7	6.4	8.5	13.7	19.2	21.0	25.8	26.2	22.1	18.5	15.4	7.8	15.9
1966	6.1	9.0	11.7	14.9	19.0	23.0	25.5	26.4	23.6	19.1	13.5	8.1	16.7
1967	5.8	6.7	10.8	15.5	20.7	23.1	25.8	27.9	25.0	19.1	14.8	5.8	16.8
1968	5.1	3.0	10.2	15.9	19.0	21.7	24.2	25.9	23.6	19.2	15.2	11.8	16.2
1969	7.8	7.8	8.8	16.0	19.8	21.4	24.8	26.8	25.1	18.5	12.6	7.6	16.4
1970	5.4	8.7	7.6	15.0	19.0	20.7	25.3	26.4	24.6	20.0	14.0	8.6	16.3
1971	5.7	6.9	9.8	15.5	18.9	21.7	25.8	24.8	23.0	16.8	14.0	7.9	15.9
1972	8.5	7.1	9.8	14.5	17.5	21.3	24.7	24.3	21.5	17.7	12.5	7.8	15.6
1973	6.8	7.7	9.0	15.8	17.4	20.6	25.1	25.3	21.5	18.9	12.4	5.0	15.5
1974	5.2	5.9	8.7	15.3	18.5	19.9	24.3	25.8	21.6	18.5	12.4	8.2	15.4
1975	5.1	5.1	9.7	14.2	17.8	21.5	24.4	24.9	24.3	18.9	13.3	7.0	15.5
1976	3.6	8.7	8.7	14.0	17.6	20.3	22.4	25.1	20.9	16.9	11.0	7.5	14.7
1977	2.5	3.7	10.4	14.6	17.4	20.6	24.8	24.8	22.9	19.6	13.9	9.4	15.4
1978	5.8	5.2	8.2	13.1	17.9	21.4	24.9	24.8	22.9	17.9	13.7	9.3	15.4
1979	7.3	7.8	8.8	13.4	16.6	21.1	23.1	24.9	22.8	18.7	12.0	9.4	15.5
1980	5.2	4.4	9.6	13.0	17.5	21.9	24.1	24.2	21.8	17.7	13.4	5.6	14.9
1981	2.8	5.4	8.9	13.5	16.6	21.0	24.4	24.7	21.4	16.9	11.3	7.6	14.5
1982	4.5	5.9	10.0	13.4	18.1	20.9	23.0	24.6	21.3	18.3	13.9	7.6	15.1

日最高気温の月平均値 (°C)

年 \ 月	1	2	3	4	5	6	7	8	9	10	11	12	年
1963	4.3	5.9	13.3	17.1	22.0	25.1	27.7	27.9	26.3	21.7	17.3	12.6	18.4
1964	10.7	9.1	13.7	22.1	21.3	22.4	28.6	28.6	28.5	23.5	17.5	12.8	19.9
1965	9.0	10.9	13.0	17.7	21.8	23.2	28.0	29.2	24.9	21.8	18.8	11.3	19.1
1966	9.5	12.7	16.8	17.7	22.5	25.0	28.7	29.6	26.8	22.2	17.9	11.0	20.0
1967	10.0	10.6	14.6	18.2	27.7	26.5	28.8	31.5	28.7	21.5	17.9	8.8	19.8
1968	8.2	6.8	14.3	20.0	23.1	25.2	27.2	29.4	27.3	22.5	18.8	15.5	19.9
1969	11.3	11.0	12.7	19.9	23.8	24.9	27.7	29.9	29.1	21.4	16.4	10.2	19.9
1970	8.6	13.3	11.7	18.4	22.6	23.3	28.5	29.1	28.1	23.0	17.1	11.0	19.6
1971	9.6	10.1	15.3	21.1	22.9	24.2	30.1	28.2	26.3	20.1	17.6	11.2	19.7
1972	12.0	11.3	13.3	18.7	21.3	24.8	27.7	29.1	25.6	21.4	16.4	11.2	19.4
1973	10.4	11.7	13.7	19.8	22.0	24.3	28.5	29.3	25.2	22.2	15.9	9.2	19.4
1974	9.9	10.4	12.8	19.1	22.4	23.9	27.0	29.9	25.4	21.9	15.6	12.3	19.2
1975	8.6	9.3	13.8	17.2	21.0	24.5	28.6	28.4	28.0	23.0	17.3	10.7	19.2
1976	8.5	12.7	13.5	18.1	20.7	23.5	25.9	29.2	24.7	20.8	14.4	10.9	18.6
1977	6.1	8.0	15.5	18.8	20.7	23.6	29.1	29.0	26.8	23.7	17.8	12.9	19.3
1978	9.2	8.8	12.4	16.9	22.0	24.7	28.8	28.0	26.2	20.9	17.6	14.6	19.2
1979	12.1	12.7	13.2	17.5	20.2	23.7	25.4	28.0	26.0	21.5	14.6	12.7	19.0
1980	8.1	7.7	11.9	16.7	20.0	23.7	26.0	27.0	24.3	20.9	16.7	8.5	17.6
1981	6.0	8.0	11.6	16.4	20.0	23.1	27.9	27.8	24.6	18.5	14.3	11.2	17.5
1982	7.5	9.0	14.1	16.6	21.9	24.4	25.5	28.3	25.9	23.0	17.1	11.0	18.7

日最低気温の月平均値 (°C)

年 \ 月	1	2	3	4	5	6	7	8	9	10	11	12	年
1963	-1.1	2.1	5.3	11.4	17.5	19.5	21.9	21.7	19.6	12.8	9.2	5.3	12.9
1964	4.3	2.3	4.5	15.3	14.3	16.5	22.0	22.2	20.2	14.8	8.1	4.1	12.4
1965	1.3	2.5	2.4	8.7	13.3	16.5	22.2	21.3	17.1	12.1	10.4	3.1	10.9
1966	1.6	3.7	6.7	9.8	13.2	16.8	20.8	22.8	18.4	13.6	8.4	2.6	11.5
1967	0.4	1.9	5.4	10.0	15.3	17.6	22.1	22.3	18.9	13.7	10.3	1.2	11.6
1968	0.3	-1.5	6.1	9.7	13.1	16.1	20.3	21.7	18.9	13.6	9.0	6.8	11.2
1969	2.9	3.4	3.6	10.0	13.8	15.4	20.7	21.9	20.2	13.5	7.5	1.8	11.2
1970	1.3	2.6	2.1	9.3	13.7	16.8	21.1	21.8	20.6	15.0	8.2	3.1	11.3
1971	0.3	0.3	3.4	10.0	12.6	18.6	21.9	21.5	18.9	12.4	8.8	3.5	11.0
1972	4.0	2.7	5.1	9.2	13.2	16.5	21.3	20.8	17.3	12.5	7.9	4.1	11.2
1973	2.9	3.7	3.9	11.1	12.4	16.6	21.8	21.6	18.4	14.2	6.7	1.0	11.2
1974	0.4	1.5	3.7	9.5	14.4	15.4	21.0	21.5	17.5	14.4	7.6	4.6	11.0
1975	1.1	0.9	4.2	9.6	13.4	18.0	21.5	22.0	20.5	15.0	9.1	3.5	11.6
1976	0.2	4.3	4.8	9.9	13.6	17.6	19.6	22.1	17.8	13.8	6.9	3.5	11.2
1977	-0.9	-0.4	6.7	10.4	13.5	17.7	22.2	21.9	19.3	15.0	9.6	5.0	11.7
1978	2.1	1.4	3.9	8.7	14.3	18.6	22.2	22.8	20.9	15.6	10.4	5.8	12.2
1979	4.5	5.0	5.6	10.4	11.9	18.1	20.3	22.5	19.1	14.2	8.6	5.5	12.1
1980	2.5	0.6	5.8	9.3	14.1	18.4	21.2	21.7	19.1	15.0	10.1	2.3	11.7
1981	-0.3	2.2	5.7	9.7	12.8	18.1	22.4	22.0	18.7	13.5	7.8	3.9	11.4
1982	1.3	2.3	6.7	10.6	14.8	17.2	20.9	21.8	19.2	14.7	11.5	4.4	12.1

月 平 均 湿 度 (%)

年 \ 月	1	2	3	4	5	6	7	8	9	10	11	12	年
1963	×	×	×	×	×	×	×	×	×	×	×	×	×
1964	×	×	×	×	×	×	×	×	×	×	×	×	×
1965	×	×	×	×	×	×	×	×	×	×	×	×	×
1966	×	×	×	×	×	×	×	×	×	×	×	×	×
1967	×	×	×	×	×	×	×	×	×	×	×	×	×
1968	40	35	65	65	73	78	83	81	78	69	75	82	69
1969	82	77	78	77	88	91	94	95	92	81	78	91	85
1970	68	66	74	90	92	94	92	95	90	72	74	73	82
1971	68	73	82	83	72	90	85	88	81	64	59	63	76
1972	67	80	65	71	78	89	86	67	70	66	61	70	73
1973	68	60	66	68	70	71	71	74	72	61	55	50	66
1974	43	54	49	54	58	65	73	71	74	66	64	62	61
1975	51	63	55	63	62	71	78	78	77	67	55	52	64
1976	62	53	68	73	68	68	70	66	62	58	55	56	63
1977	47	54	57	56	55	65	64	64	61	55	58	54	58
1978	55	52	53	60	62	71	72	72	68	61	60	62	62
1979	65	66	63	60	58	73	76	72	65	55	61	60	65
1980	62	53	59	60	62	69	75	72	67	61	56	64	63
1981	57	56	61	60	57	69	70	66	67	61	58	57	62
1982	57	53	56	60	61	62	74	65	62	51	59	48	59

月 降 水 量 (mm)

年 \ 月	1	2	3	4	5	6	7	8	9	10	11	12	年
1963	69.0	73.7	110.1	564.4	298.7	298.7	303.9	461.5	105.0	37.0	110.1	61.5	2,350.8
1964	177.4	160.1	101.7	228.5	591.7	591.7	132.4	363.9	215.6	154.3	61.9	47.2	2,503.8
1965	76.7	82.5	55.1	296.4	396.3	396.3	375.6	238.4	288.8	69.4	215.1	119.5	2,599.8
1966	96.6	149.7	289.9	224.6	485.8	485.8	534.6	224.8	240.5	201.9	119.4	71.6	2,999.9
1967	98.2	67.2	246.6	200.4	222.6	222.6	479.8	82.5	77.3	170.3	111.9	57.6	2,230.3
1968	129.1	96.3	123.1	208.0	609.5	609.5	433.0	116.4	252.9	4.0	48.8	211.5	2,357.3
1969	109.2	104.2	239.2	280.3	626.5	626.5	637.7	309.8	24.4	100.0	115.2	97.7	2,809.2
1970	32.2	94.1	123.7	466.0	701.6	701.6	338.4	535.8	238.0	43.1	102.2	103.6	3,148.2
1971	63.9	115.7	121.6	279.3	733.9	733.9	381.4	584.4	243.6	180.4	34.3	79.9	2,923.2
1972	157.0	232.8	172.5	327.2	610.9	610.9	386.3	113.3	271.1	139.8	137.9	89.9	2,974.1
1973	121.7	110.3	127.6	275.9	319.4	319.4	242.7	88.5	467.9	80.0	25.9	44.1	2,277.6
1974	55.5	54.7	143.0	165.7	285.5	285.5	253.4	151.1	223.5	193.5	75.2	184.0	1,958.6
1975	138.3	175.3	159.1	183.3	502.7	502.7	163.6	143.6	196.4	218.0	111.8	154.8	2,478.7
1976	63.2	217.1	221.5	314.3	557.7	557.7	460.4	138.0	305.0	133.3	62.6	112.5	2,812.2
1977	42.9	99.6	329.9	291.7	572.5	572.5	144.2	129.4	202.7	15.4	91.1	101.3	2,355.4
1978	90.3	107.8	97.4	242.6	313.4	313.4	236.9	280.4	178.0	55.4	77.8	53.1	1,941.8
1979	127.7	78.3	246.2	172.5	435.6	435.6	423.1	265.3	149.3	252.0	134.9	57.5	2,489.7
1980	113.6	56.3	254.7	545.4	302.4	302.4	705.0	207.6	217.6	227.1	38.5	78.8	3,043.0
1981	42.9	93.8	347.8	221.3	275.6	275.6	181.8	99.2	95.9	124.7	187.7	13.9	2,040.2
1982	49.7	153.1	160.7	203.6	234.5	234.5	538.0	161.4	163.5	43.6	185.9	44.0	2,118.2

月 最 高 気 温 (°C)

年 \ 月	1	2	3	4	5	6	7	8	9	10	11	12	年
1963	10.0 ¹⁹	11.0 ²³	19.0 ²²	23.8 ¹⁶	27.2 ²⁷	28.5 ²³	30.5 ¹⁹	30.5 ²	31.5 ⁶	26.0 ¹⁴	21.5 ^{1.6}	18.1 ⁷	IX ⁶ 31.5
1964	17.5 ¹³	19.3 ⁷	17.8 ⁵	27.3 ⁷	26.0 ^{23.31}	26.0 ⁹	30.7 ³	31.7 ¹⁰	32.0 ⁶	27.4 ⁶	24.1 ⁵	17.5 ²⁴	IX ⁶ 32.0
1965	14.8 ¹⁹	16.5 ^{18.21}	16.6 ¹²	23.0 ²⁰	26.6 ¹¹	27.0 ^{7.8}	32.0 ²⁶	31.5 ²²	27.5 ²	25.2 ²	25.6 ⁹	19.5 ⁴	VII ²⁶ 32.0
1966	19.7 ¹¹	18.0 ^{3.10}	21.2 ¹⁷	24.5 ²⁵	26.5 ³⁰	30.0 ^{24.25}	32.2 ²⁶	34.2 ⁸	31.1 ¹	26.3 ¹⁰	22.0 ¹	17.3 ¹⁹	VII ⁸ 34.2
1967	16.6 ²²	18.5 ⁹	21.6 ²⁸	22.5 ²⁶	27.9 ¹⁸	29.8 ¹⁵	32.1 ¹⁸	34.0 ¹⁷	33.5 ^{2.9}	27.1 ¹	23.6 ²⁰	14.5 ¹⁷	VII ¹⁷ 34.0
1968	14.1 ¹²	15.9 ²⁸	21.3 ²²	24.4 ²⁴	28.3 ¹⁵	29.1 ⁶	32.5 ²³	32.1 ⁵	30.3 ⁶	29.0 ⁶	23.0 ³	21.6 ²³	VII ²³ 32.5
1969	22.3 ²⁸	20.2 ¹³	22.5 ²⁷	26.1 ²³	29.2 ⁹	27.8 ¹	32.1 ²⁴	32.8 ¹⁸	31.2 ⁶	27.1 ¹⁶	23.9 ²⁵	17.1 ¹⁸	VII ¹⁸ 32.8
1970	16.2 ²⁹	21.0 ¹⁹	21.9 ²⁹	23.5 ²²	28.8 ^{18.28}	26.9 ^{17.25}	33.7 ²³	33.3 ⁵	30.5 ³	28.4 ¹²	21.2 ¹⁸	18.3 ²³	VII ²³ 33.7
1971	16.4 ¹⁹	18.8 ²²	22.4 ²⁸	25.6 ²⁴	28.5 ²¹	29.7 ²⁷	32.6 ⁵	30.3 ¹³	29.1 ¹	25.1 ²³	22.8 ⁴	16.8 ²⁶	VII ⁵ 32.6
1972	16.5 ²⁴	18.0 ⁵	19.8 ²⁹	26.4 ¹⁸	25.2 ^{12.23}	29.0 ¹⁷	30.8 ²³	31.8 ⁷	30.0 ²	24.8 ¹⁵	22.1 ³	19.8 ⁶	VII ⁷ 31.8
1973	15.5 ²³	18.0 ⁵	22.1 ²⁹	26.1 ²⁵	25.3 ²²	29.2 ²⁹	31.2 ²²	31.2 ⁹	29.5 ¹	27.1 ⁵	22.9 ¹	13.8 ²¹	VII ²² 31.2
1974	13.3 ⁸	17.5 ¹⁷	20.3 ⁵	24.1 ⁵	27.8 ²⁸	26.5 ³	31.2 ²⁰	32.0 ¹⁴	29.3 ⁶	26.4 ¹	22.0 ⁷	19.5 ²	VII ¹⁴ 32.0
1975	13.8 ²⁴	16.0 ³	18.8 ¹³	23.2 ²⁷	24.3 ^{26.27}	28.9 ¹⁶	32.1 ²⁴	31.3 ²³	30.0 ²⁰	28.8 ⁵	20.5 ²	18.1 ³	VII ²⁴ 32.1
1976	15.0 ²	19.1 ¹⁵	21.2 ¹⁷	24.2 ²⁹	25.6 ¹⁷	27.2 ²⁹	29.1 ²⁷	31.5 ^{11.21}	29.1 ¹	23.5 ^{10.22}	23.5 ⁴	15.6 ¹⁶	VII ^{11.21} 31.5
1977	15.2 ²⁶	16.5 ²⁷	23.0 ²⁰	22.8 ²¹	24.7 ¹⁹	27.0 ⁴	31.5 ²⁷	32.1 ³	30.3 ⁸	25.7 ⁷	25.0 ⁷	18.2 ²⁸	VII ³ 32.1
1978	15.8 ¹⁴	17.1 ⁹	16.2 ²⁹	22.5 ²⁷	26.5 ³⁰	29.2 ¹⁸	31.9 ²¹	31.8 ²⁴	31.5 ⁵	25.5 ^{3.4}	20.8 ⁶	19.9 ⁹	VII ²¹ 31.9
1979	17.1 ⁹	21.2 ²¹	22.5 ²⁹	23.1 ¹²	27.5 ²⁹	26.4 ²⁴	31.0 ³¹	30.5 ^{2.3}	28.6 ¹	24.2 ²	22.2 ¹	20.0 ²¹	VII ³¹ 31.0
1980	17.1 ²⁸	12.9 ¹⁹	18.1 ³⁰	22.5 ⁶	25.2 ²²	27.0 ⁵	29.3 ²⁵	29.1 ^{17.27}	28.6 ¹	26.2 ¹³	22.7 ⁶	16.7 ¹	VII ²⁵ 29.3
1981	10.1 ²³	17.3 ¹⁵	19.8 ²⁴	20.0 ²³	24.9 ²⁶	27.5 ²¹	30.8 ^{17.20}	30.8 ¹⁹	27.6 ⁶	26.8 ¹	21.0 ¹	18.2 ²⁸	VII ¹⁹ 30.8
1982	13.8 ¹¹	13.9 ²⁰	20.0 ²³	21.8 ²⁹	25.8 ¹¹	27.9 ⁸	30.4 ^{27.31}	31.1 ⁷	30.1 ²	27.5 ¹⁵	21.8 ⁷	16.1 ¹¹	VII ⁷ 31.1

月 最 低 気 温 (°C)

年	1	2	3	4	5	6	7	8	9	10	11	12	年
1963	²⁷ - 5.7	¹ - 4.5	³⁰ - 0.2	¹⁰ 1.3	³ 9.0	¹⁴ 15.0	⁸ 18.8	²⁵ 18.5	²⁴ 14.0	¹⁹ 7.0	²⁹ 3.5	²⁸ - 2.0	I ²⁷ - 5.7
1964	²⁰ - 1.5	³ - 2.7	⁹ - 1.0	¹ 11.5	¹³ 10.4	^{4.12} 13.5	⁴ 19.4	²⁵ 20.0	³⁰ 12.0	²⁵ 8.5	²⁰ 3.4	¹³ - 0.5	II ³ - 2.7
1965	¹³ - 2.8	³ - 5.5	⁵ - 1.1	³ 4.0	² 8.5	⁵ 12.0	⁷ 20.0	⁹ 18.8	³⁰ 11.3	⁹ 8.9	²⁷ 2.1	¹⁷ - 4.6	II ³ - 5.5
1966	²¹ - 4.6	⁶ - 3.6	³⁰ 1.3	¹⁸ 3.2	⁴ 7.4	⁶ 11.9	⁴ 16.3	³⁰ 20.5	²⁸ 12.1	²⁹ 6.2	²² - 1.8	²⁷ - 4.0	I ²¹ - 4.6
1967	¹⁶ - 8.2	¹³ - 5.3	⁷ - 1.8	⁵ 3.1	⁴ 11.9	⁸ 15.2	⁵ 17.3	¹ 20.6	²¹ 14.3	²⁹ 8.1	¹³ 2.8	²⁹ - 5.3	I ¹⁶ - 8.2
1968	² - 5.0	²¹ - 5.2	⁹ - 1.8	¹³ 4.4	⁴ 10.8	¹¹ 13.1	⁵ 15.6	³¹ 16.7	^{1.23} 16.2	²⁵ 7.1	¹³ 3.2	¹⁶ - 1.8	II ²¹ - 5.2
1969	¹⁶ - 4.8	⁶ - 4.7	¹ - 3.5	⁵ 0.0	^{19.20} 10.0	⁷ 10.3	⁹ 17.0	²⁸ 19.4	¹⁸ 16.8	²⁸ 7.8	²⁶ - 0.9	²⁸ - 3.5	I ¹⁶ - 4.8
1970	⁶ - 6.9	¹⁰ - 4.5	²⁰ - 2.8	⁶ 3.3	¹ 9.8	³ 14.0	⁹ 17.4	¹⁹ 18.7	³⁰ 13.8	³¹ 2.6	³⁰ - 1.1	²⁶ - 3.3	I ⁶ - 6.9
1971	⁵ - 6.3	⁴ - 4.5	¹⁵ - 2.0	^{10.11} 3.1	⁷ 7.3	¹ 13.3	¹⁹ 18.8	²⁵ 19.3	²⁹ 13.3	²⁸ 8.0	³⁰ - 0.4	¹⁶ - 2.1	I ⁵ - 6.3
1972	³ - 1.4	²⁸ - 2.2	¹ - 3.7	¹ - 1.6	¹⁷ 7.3	¹ 12.1	⁹ 16.5	²³ 17.8	³⁰ 11.0	²³ 7.8	²⁷ 1.4	² - 1.5	III ¹ - 3.7
1973	¹² - 2.7	²⁵ - 3.0	⁶ - 0.6	⁵ 3.6	¹² 10.3	¹ 11.2	⁵ 19.0	³⁰ 20.2	^{27.28} 12.0	²⁶ 7.4	²² 0.7	²⁵ - 5.2	XII ²⁵ - 5.2
1974	²⁶ - 3.8	²⁶ - 6.3	¹³ - 3.7	² 1.6	² 9.4	⁵ 10.9	¹ 15.3	²⁶ 18.9	¹⁶ 14.5	²³ 8.1	²² 1.6	²¹ - 0.5	II ²⁶ - 6.3
1975	²⁹ - 4.2	²² - 4.1	²⁷ 0.4	² 0.2	⁷ 8.3	⁸ 13.0	¹ 18.3	¹⁰ 19.5	³⁰ 18.7	⁹ 11.3	²⁵ 0.2	²⁴ - 1.3	I ²⁹ - 4.2
1976	²⁴ - 6.5	⁷ - 2.2	²⁰ - 2.0	⁷ 4.3	² 7.0	¹¹ 15.0	^{3.8} 16.7	²⁶ 17.8	²³ 11.9	³⁰ 5.5	³⁰ - 0.2	²⁷ - 4.9	I ²⁴ - 6.5
1977	³¹ - 5.3	^{16.17} - 7.8	⁴ - 3.5	¹ 4.3	¹ 9.8	³ 14.4	³ 18.5	²⁵ 20.0	²⁰ 15.9	²¹ 12.0	^{24.29} 1.5	²⁶ - 2.3	II ^{16.17} - 7.8
1978	¹⁰ - 4.2	² - 4.3	¹² - 1.4	⁴ 1.5	³ 9.5	¹¹ 11.5	^{17.26} 20.5	⁸ 21.7	³⁰ 17.5	³⁰ 6.5	²⁹ 0.8	³⁰ - 2.0	II ² - 4.3
1979	¹⁹ - 2.2	² - 3.5	¹ - 2.5	⁴ 4.5	¹⁷ 8.2	¹ 14.8	⁵ 15.2	³⁰ 20.1	⁹ 13.2	^{22.23} 7.5	²⁴ 0.5	⁶ - 1.5	II ² - 3.5
1980	⁸ - 3.8	⁶ - 5.1	²⁵ 0.8	² 4.3	¹⁰ 9.2	⁵ 12.1	³ 17.0	¹⁰ 19.1	²⁶ 13.5	²⁹ 8.1	¹⁴ 3.2	³¹ - 3.9	II ⁶ - 5.1
1981	¹¹ - 3.6	²⁷ - 7.4	¹⁰ - 0.5	³ 3.9	¹⁸ 7.9	² 12.5	^{6.30} 21.2	² 18.2	¹⁶ 15.3	²⁴ 5.9	¹⁰ 2.5	² - 1.1	II ²⁷ - 7.4
1982	³⁰ - 5.5	¹ - 2.0	³ - 1.0	^{9.10} 2.0	²¹ 10.3	⁴ 13.3	¹ 16.2	^{2.30} 19.8	²⁹ 13.9	²⁵ 6.8	²⁵ 4.1	¹⁹ - 0.9	I ³⁰ - 5.5

日 降 水 量 の 月 最 大 値 (mm)

年 \ 月	1	2	3	4	5	6	7	8	9	10	11	12	年
1963	² 7.5	⁸ 21.0	¹⁰ 40.7	²² 39.6	³⁰ 102.8	¹³ 124.8	² 94.0	¹⁵ 117.0	¹⁴ 26.9	¹⁰ 17.5	²⁵ 38.8	³ 23.3	VI ¹² 124.8
1964	²⁸ 38.7	²⁴ 27.6	¹⁴ 15.7	²⁶ 50.2	¹⁹ 56.1	²⁰ 111.8	¹⁹ 81.5	²⁴ 149.0	²⁵ 135.9	¹⁷ 46.5	³⁰ 22.3	²³ 31.0	VII ²⁴ 149.0
1965	¹³ 14.1	⁵ 17.3	²⁴ 24.0	¹⁸ 97.2	²⁷ 76.7	¹² 73.5	³ 88.8	⁶ 156.5	¹⁷ 85.9	³¹ 23.5	²⁵ 71.8	²³ 57.4	VIII ⁶ 156.5
1966	⁴ 20.6	²¹ 40.2	²² 71.5	¹⁰ 95.2	¹¹ 72.4	¹ 110.8	⁸ 207.5	¹⁴ 47.6	¹⁸ 71.5	⁸ 85.0	¹⁴ 39.7	¹⁶ 33.9	VII ⁸ 207.5
1967	²⁹ 41.5	²³ 32.3	⁵ 71.5	³ 70.7	⁷ 124.3	²³ 62.5	¹ 180.4	⁹ 68.5	¹¹ 25.5	²⁸ 26.8	⁶ 30.2	²⁹ 11.2	VII ¹ 180.4
1968	¹⁶ 34.5	¹⁵ 34.6	⁸ 28.1	¹⁹ 12.8	¹⁸ 67.8	²⁷ 95.3	¹⁰ 83.6	²⁸ 33.1	²⁴ 66.5	²⁶ 21.5	⁵ 19.5	⁵ 50.0	VI ²⁷ 95.3
1969	³¹ 36.0	⁵ 15.8	¹² 45.8	¹⁷ 64.5	¹³ 78.5	³⁰ 223.0	⁶ 147.0	²² 112.0	⁸ 6.0	²¹ 37.8	¹⁵ 39.0	⁸ 32.1	VI ³⁰ 223.0
1970	³ 8.3	⁸ 33.1	¹⁶ 25.4	¹¹ 157.6	²⁵ 71.3	²⁵ 71.3	¹³ 65.5	¹⁴ 105.4	¹⁸ 56.8	¹⁷ 14.5	²⁷ 58.5	¹³ 35.2	IV ¹¹ 157.6
1971	²¹ 34.0	²⁶ 29.5	³¹ 52.5	²⁸ 53.2	²³ 78.5	²⁰ 206.5	⁹ 94.5	⁵ 157.2	²² 120.3	¹ 58.6	¹⁵ 13.0	¹² 15.0	VI ²⁰ 206.5
1972	¹¹ 39.7	²⁹ 32.3	³¹ 30.8	²⁰ 94.1	¹ 69.5	¹⁸ 154.5	¹³ 69.5	²² 39.5	¹⁵ 141.2	²⁰ 32.4	¹⁵ 56.8	¹² 24.5	VI ¹⁸ 154.5
1973	²⁵ 26.5	¹⁸ 38.2	³⁰ 32.8	²² 59.1	¹² 61.7	²² 61.8	³ 53.5	²⁷ 26.3	²¹ 86.6	²⁸ 27.5	⁹ 16.4	²² 7.7	IX ²¹ 86.6
1974	²¹ 18.8	⁶ 16.5	²⁷ 31.1	⁸ 66.5	¹⁵ 41.5	²⁷ 79.8	¹⁴ 118.0	²⁹ 44.8	⁹ 91.0	¹⁹ 54.0	⁹ 23.1	¹⁰ 83.0	VII ¹⁴ 118.0
1975	²² 34.3	⁶ 28.1	²⁰ 44.5	¹⁷ 82.5	⁴ 30.5	²¹ 120.5	³¹ 29.7	²⁸ 30.7	⁴ 48.8	¹³ 63.4	⁶ 33.5	⁵ 78.0	VI ²¹ 120.5
1976	⁴ 22.0	¹⁴ 40.5	¹⁷ 56.4	¹⁴ 45.0	³⁰ 42.1	²⁵ 208.8	²⁰ 161.0	²⁹ 24.1	¹³ 117.7	²⁴ 31.4	¹⁴ 22.5	³ 49.3	VI ²⁵ 208.8
1977	⁹ 14.5	²⁶ 29.3	³⁰ 113.5	¹⁸ 81.8	¹⁵ 49.0	¹⁶ 75.5	¹⁰ 63.5	²⁴ 35.2	¹⁰ 45.8	⁴ 8.3	¹⁷ 62.3	³⁰ 26.5	III ³⁰ 113.5
1978	²⁴ 14.8	⁶ 36.1	¹⁰ 27.2	²⁹ 66.5	⁷ 83.1	²³ 108.5	³⁰ 78.5	¹ 112.0	²⁹ 74.5	²⁸ 31.6	¹³ 49.5	⁹ 15.7	VII ¹ 112.0
1979	³⁰ 49.5	⁵ 9.0	²⁴ 48.5	⁸ 35.7	¹⁴ 70.5	²⁹ 78.8	¹⁷ 91.5	⁷ 140.0	⁴ 36.1	¹⁹ 198.0	⁵ 44.5	²⁰ 16.2	X ¹⁹ 198.0
1980	³⁰ 22.8	¹⁹ 27.2	⁹ 71.5	¹³ 91.3	⁹ 114.8	¹⁵ 44.2	¹³ 120.1	²⁰ 51.5	¹² 48.9	¹⁴ 136.1	²⁹ 17.5	³ 14.9	X ¹⁴ 136.1
1981	¹ 14.0	²³ 28.5	²⁵ 134.0	³⁰ 89.7	²⁸ 38.3	¹⁹ 85.1	³¹ 73.2	³¹ 23.2	⁴ 27.8	¹⁴ 50.5	² 78.9	² 4.3	III ²⁵ 134.0
1982	²³ 14.0	²⁰ 48.1	²⁰ 37.1	²¹ 41.7	³⁰ 48.7	¹ 48.8	²⁵ 110.0	²⁷ 89.2	²⁴ 60.5	²⁸ 14.8	³⁰ 52.6	²⁶ 18.2	VII ²⁵ 110.0

日最高気温の月別累年順位値

月 順位	1	2	3	4	5	6
	℃ 年 日	℃ 年 日	℃ 年 日	℃ 年 日	℃ 年 日	℃ 年 日
1	22.3 1969.28	21.2 1979.21	23.0 1977.20	27.3 1964.7	29.2 1969.9	30.0 1966.25
2	19.7 1966.11	21.0 1970.19	22.5 1979.29	26.4 1972.18	28.8 1970.28	30.0 1966.24
3	17.5 1964.13	20.2 1969.13	22.5 1969.27	26.1 1973.25	28.8 1970.18	29.8 1967.15
4	17.1 1980.28	19.3 1964.7	22.4 1971.28	26.1 1969.23	28.5 1971.21	29.7 1971.27
5	17.1 1979.9	19.1 1976.15	22.1 1973.29	25.6 1971.24	28.3 1968.15	29.2 1978.18

月 順位	7	8	9	10	11	12
	℃ 年 日	℃ 年 日	℃ 年 日	℃ 年 日	℃ 年 日	℃ 年 日
1	33.7 1970.23	34.2 1966.8	33.5 1967.9	29.0 1968.6	25.6 1965.9	21.6 1968.3
2	32.6 1971.5	34.0 1967.17	33.5 1967.2	28.8 1975.5	25.0 1977.7	20.0 1979.21
3	32.5 1968.23	33.3 1970.5	32.0 1964.6	28.4 1970.12	24.1 1964.5	19.9 1978.9
4	32.2 1966.26	32.1 1977.3	31.5 1978.5	27.5 1982.15	23.9 1969.2	19.8 1972.6
5	32.1 1975.24	32.1 1968.5	31.5 1963.6	27.4 1964.6	23.6 1967.2	19.5 1974.2

(統計期間；1963～1982年)

日最低気温の月別累年順位値

月 順位	1	2	3	4	5	6
	℃ 年 日	℃ 年 日	℃ 年 日	℃ 年 日	℃ 年 日	℃ 年 日
1	-8.2 1967.16	-7.8 1977.17	-3.7 1974.13	-1.6 1972.1	7.0 1976.2	10.3 1969.7
2	-6.9 1970.6	-7.8 1977.16	-3.7 1972.1	0.0 1969.5	7.3 1972.17	10.9 1974.5
3	-6.5 1976.24	-7.4 1981.27	-3.5 1977.4	0.2 1975.2	7.3 1971.7	11.2 1973.1
4	-6.3 1971.5	-6.3 1974.26	-3.5 1969.1	1.3 1963.10	7.4 1966.4	11.5 1978.11
5	-5.7 1963.27	-5.5 1965.3	-2.8 1970.20	1.5 1978.4	7.9 1981.18	11.9 1966.6

月 順位	7	8	9	10	11	12
	℃ 年 日	℃ 年 日	℃ 年 日	℃ 年 日	℃ 年 日	℃ 年 日
1	15.2 1979.5	16.7 1968.31	11.0 1972.30	2.6 1970.31	-1.8 1966.22	-5.3 1967.29
2	15.3 1974.1	17.8 1976.26	11.3 1965.30	5.5 1976.30	-1.1 1970.30	-5.2 1973.25
3	15.6 1968.5	17.8 1972.23	11.9 1976.23	5.9 1981.24	-0.9 1969.26	-4.9 1976.27
4	16.2 1982.1	18.2 1981.2	12.0 1973.27	6.2 1966.29	-0.4 1971.30	-4.6 1965.17
5	16.3 1966.4	18.5 1963.25	12.0 1964.30	6.5 1978.30	-0.2 1976.30	-4.0 1966.27

(統計期間；1963～1982年)

日最高気温の低い方からの月別順位値

月 順位	1	2	3	4	5	6
	℃ 年 日	℃ 年 日	℃ 年 日	℃ 年 日	℃ 年 日	℃ 年 日
1	-1.8 1963. 26	-4.4 1981. 26	2.8 1972. 1	8.1 1982. 9	11.2 1979. 1	16.2 1974. 13
2	-0.5 1971. 4	-1.0 1978. 1	4.1 1981. 1	8.2 1963. 9	13.0 1981. 3	17.6 1963. 12
3	0.4 1982. 19	1.0 1963. 4	5.1 1970. 13	8.5 1972. 1	13.8 1976. 2	17.8 1965. 3
4	1.0 1967. 16	1.2 1980. 5	5.5 1974. 12	8.5 1968. 22	15.0 1965. 2	18.1 1970. 3
5	1.2 1970. 16	1.2 1975. 21	5.8 1963. 11	8.8 1978. 2	15.2 1975. 5	18.2 1979. 12

月 順位	7	8	9	10	11	12
	℃ 年 日	℃ 年 日	℃ 年 日	℃ 年 日	℃ 年 日	℃ 年 日
1	18.3 1979. 4	22.1 1970. 18	16.3 1980. 25	11.0 1980. 26	4.5 1981. 8	0.0 1980. 29
2	21.5 1963. 2	22.8 1982. 26	17.9 1976. 27	12.5 1981. 23	6.5 1970. 30	0.3 1976. 27
3	21.6 1976. 19	23.1 1968. 15	18.1 1966. 16	13.0 1978. 29	7.2 1976. 29	1.0 1967. 30
4	21.6 1969. 3	23.3 1977. 25	19.6 1972. 28	13.5 1971. 29	8.0 1971. 29	2.2 1965. 16
5	22.2 1965. 2	23.5 1969. 25	19.8 1977. 28	14.1 1975. 31	8.1 1972. 21	2.6 1973. 24

統計期間；1963～1982年）

日最低気温の高い方からの月別順位値

月 順位	1	2	3	4	5	6
	℃ 年 日	℃ 年 日	℃ 年 日	℃ 年 日	℃ 年 日	℃ 年 日
1	14.7 1969. 27	17.0 1979. 23	17.5 1966. 4	18.8 1973. 26	21.5 1963. 28	25.3 1975. 11
2	14.6 1964. 27	14.8 1966. 20	15.6 1981. 25	18.5 1976. 30	21.4 1981. 27	22.8 1977. 30
3	13.6 1972. 25	14.2 1971. 22	15.1 1982. 15	17.8 1964. 22	20.2 1967. 3	22.7 1980. 27
4	12.9 1980. 29	14.2 1969. 14	14.7 1973. 31	17.0 1969. 25	19.8 1982. 31	22.7 1978. 30
5	11.4 1968. 30	13.9 1964. 9	14.4 1980. 22	16.7 1963. 27	19.0 1980. 30	22.6 1963. 25

月 順位	7	8	9	10	11	12
	℃ 年 日	℃ 年 日	℃ 年 日	℃ 年 日	℃ 年 日	℃ 年 日
1	25.5 1981. 19	25.6 1980. 31	25.5 1963. 3	21.5 1980. 12	18.3 1965. 8	14.2 1981. 30
2	24.5 1967. 16	24.8 1979. 17	24.6 1978. 4	21.5 1974. 2	18.2 1970. 15	12.8 1979. 22
3	24.3 1978. 9	24.8 1976. 2	24.1 1981. 3	21.1 1982. 3	17.6 1982. 7	12.7 1974. 3
4	24.2 1970. 17	24.6 1966. 7	23.6 1967. 2	20.8 1975. 3	16.9 1977. 1	12.5 1964. 23
5	24.2 1963. 17	24.3 1977. 18	23.5 1980. 11	20.8 1968. 8	16.4 1968. 5	12.5 1963. 3

統計期間；1963～1982年）

日降水量の月別累年順位値

月 順位	1	2	3	4	5	6
	mm 年 日	mm 年 日	mm 年 日	mm 年 日	mm 年 日	mm 年 日
1	49.5 1979. 30	48.1 1982. 20	134.0 1981. 25	157.6 1970. 11	124.3 1967. 7	223.0 1969. 30
2	41.5 1967. 29	40.5 1976. 14	113.5 1977. 30	97.2 1965. 18	114.8 1980. 9	208.8 1976. 25
3	39.7 1972. 11	40.2 1966. 21	71.5 1980. 9	95.2 1966. 10	102.8 1963. 30	206.5 1971. 20
4	38.7 1964. 28	38.2 1973. 18	71.5 1967. 5	94.1 1972. 20	83.1 1978. 7	154.5 1972. 18
5	36.0 1969. 31	36.1 1978. 6	71.5 1966. 22	91.3 1980. 13	78.5 1971. 23	124.8 1963. 13

月 順位	7	8	9	10	11	12
	mm 年 日	mm 年 日	mm 年 日	mm 年 日	mm 年 日	mm 年 日
1	207.5 1966. 8	157.2 1971. 5	141.2 1972. 15	198.0 1979. 19	78.9 1981. 2	83.0 1974. 10
2	180.4 1967. 1	156.5 1965. 6	135.9 1964. 25	136.1 1980. 14	71.8 1965. 25	78.0 1975. 5
3	161.0 1976. 20	149.0 1964. 24	120.3 1971. 22	85.0 1966. 8	62.3 1977. 17	57.4 1965. 23
4	147.0 1969. 6	117.0 1963. 15	117.7 1976. 13	63.4 1975. 13	58.5 1970. 27	50.0 1968. 5
5	120.1 1980. 13	112.0 1978. 31	91.0 1974. 9	58.6 1971. 1	56.8 1972. 15	49.3 1976. 3

統計期間；1963～1982年）

月降水量の多い値の月別累年順位値

月 順位	1	2	3	4	5	6
	mm 年	mm 年	mm 年	mm 年	mm 年	mm 年
1	177.4 1964	232.8 1972	347.8 1981	399.5 1966	564.4 1963	733.9 1971
2	157.0 1972	217.1 1976	329.9 1977	394.2 1967	545.4 1980	701.6 1970
3	138.3 1975	175.3 1975	289.9 1966	384.8 1965	466.0 1970	626.5 1969
4	129.1 1968	160.1 1964	254.7 1980	373.6 1973	327.2 1972	609.5 1968
5	127.7 1979	153.1 1982	246.6 1967	364.5 1970	314.3 1976	591.7 1964

月 順位	7	8	9	10	11	12
	mm 年	mm 年	mm 年	mm 年	mm 年	mm 年
1	705.0 1980	584.4 1971	467.9 1973	252.0 1979	215.1 1965	211.5 1968
2	637.7 1969	535.8 1970	305.0 1976	227.1 1980	187.7 1981	184.0 1974
3	538.0 1982	461.5 1963	288.8 1965	218.0 1975	185.9 1982	154.8 1975
4	534.6 1966	363.9 1964	271.1 1972	201.9 1966	137.9 1972	119.5 1965
5	479.8 1967	309.8 1969	252.9 1968	193.5 1974	134.9 1979	112.5 1976

統計期間；1963～1982年）

月降水量の少ない値の月別累年順位値

月 順位	1		2		3		4		5		6	
	mm	年	mm	年	mm	年	mm	年	mm	年	mm	年
1	32.2	1970	54.7	1974	55.1	1965	75.7	1968	165.7	1974	222.6	1967
2	42.9	1981	56.3	1980	97.4	1978	104.7	1971	172.5	1979	234.5	1982
3	42.9	1977	67.2	1967	101.7	1964	150.3	1979	183.3	1975	275.6	1981
4	49.7	1982	73.7	1963	110.1	1963	165.0	1969	200.4	1967	285.5	1974
5	55.5	1974	78.3	1979	121.6	1971	173.5	1974	203.6	1982	298.7	1963

月 順位	7		8		9		10		11		12	
	mm	年	mm	年	mm	年	mm	年	mm	年	mm	年
1	132.4	1964	82.5	1967	24.4	1969	15.4	1977	25.9	1973	13.9	1981
2	144.2	1977	88.5	1973	77.3	1967	37.0	1963	34.3	1971	44.0	1982
3	163.6	1975	99.2	1981	95.9	1981	43.1	1970	38.5	1980	44.1	1973
4	181.8	1981	113.3	1972	105.0	1963	43.6	1982	48.8	1968	47.2	1964
5	236.9	1978	116.4	1968	149.3	1979	54.0	1968	61.9	1964	53.1	1978

統計期間；1963～1982年）

日最高気温 30℃以上の継続日数順位値

順位	年	自		至		日数
		月	日	月	日	
1	1969	8	4	8	21	18
2	1974	8	5	8	17	13
3	1967	7	30	8	9	11
4	1966	8	3	8	13	11
5	1975	7	19	7	28	10
6	1970	8	2	8	11	10
7	1971	7	12	7	18	7
8	1978	7	6	7	11	6
9	1965	7	26	7	31	6
10	1981	7	18	7	22	5

（統計期間；1963～1982年）

日最低気温 0℃以下の継続日数順位値

順位	年	自		至		日数
		月	日	月	日	
1	1963	1	21	2	9	20
2	1971	1	26	2	11	17
3	1968	1	31	2	13	14
4	1977	1	28	2	9	13
5	1976	12	27	1	7	12
6	1980	2	5	2	13	9
7	1975	2	16	2	24	9
8	1970	1	14	1	22	9
9	1982	1	28	2	3	7
10	1981	1	11	1	17	7

（統計期間；1963～1982年）

積雪の深さの月最大値の順位値 (cm)

順位 月	1 位			2 位			3 位			4 位			5 位		
	値	年	日	値	年	日	値	年	日	値	年	日	値	年	日
1	58	1963	26	54	1963	25	51	1963	24	36	1963	21	30	1967	16
2	60	1963	1	30	1975	22	30	1975	21	22	1968	22	18	1968	21
3	15	1977	4	15	1972	1	10	1977	5	6	1972	4	4	1979	1
12	20	1980	29	10	1973	24	10	1968	16	7	1980	24	5	1980	28
年	60	1963年2月1日		58	1963年1月26日		54	1963年1月25日		51	1963年1月24日		36	1963年1月21日	

(統計期間：1963～1982年)

昭和57年(1982年)

旬 別 気 象 表

		1 月			2 月			3 月			4 月			5 月			6 月		
		本 年	平 年	平 年比	本 年	平 年	平 年比	本 年	平 年	平 年比	本 年	平 年	平 年比	本 年	平 年	平 年比	本 年	平 年	平 年比
平均 気温 (0.1℃)	上旬	6.7	5.7	+1.0	4.0	5.0	-1.0	7.1	8.3	-1.2	11.6	13.1	-1.5	17.4	17.3	+0.1	20.4	20.6	-0.2
	中旬	3.0	4.8	-1.8	6.6	6.9	-0.3	11.6	9.4	+2.2	12.8	14.9	-2.1	18.0	18.2	-0.2	20.2	21.0	-0.8
	下旬	3.7	4.5	-0.8	7.1	6.7	+0.4	11.2	10.7	+0.5	15.8	16.3	-0.5	18.9	19.6	-0.7	22.1	22.1	±0.0
	月	4.5	5.5	-1.0	5.9	6.2	-0.3	10.0	9.5	+0.5	13.4	14.8	-1.4	18.1	18.4	-0.3	20.9	21.3	-0.4
平均 最高 気温 (0.1℃)	上旬	10.2	9.0	+1.2	7.6	8.7	-1.1	12.1	12.4	-0.3	15.1	16.9	-1.8	20.5	20.6	-0.1	24.1	24.0	+0.1
	中旬	7.4	8.6	-1.2	9.1	10.8	-1.7	15.3	13.4	+1.9	16.4	18.4	-2.0	22.1	21.8	+0.3	23.9	24.0	-0.1
	下旬	5.0	9.3	-4.3	10.4	10.4	±0.0	15.0	14.9	+0.1	18.4	19.9	-1.5	23.1	23.0	+0.1	25.3	24.7	+0.6
	月	7.5	9.0	-1.5	9.0	10.0	-1.0	14.1	13.6	+0.5	16.6	18.4	-1.8	21.9	21.8	+0.1	24.4	24.2	+0.2
平均 最低 気温 (0.1℃)	上旬	3.2	1.9	+1.3	0.3	0.9	-1.2	3.7	3.8	-0.1	9.0	8.3	+0.7	14.6	12.9	+1.7	16.5	15.7	+0.8
	中旬	0.1	0.9	-0.8	3.3	2.9	+0.4	9.1	4.8	+4.3	9.3	10.4	-1.1	14.7	13.6	+1.1	16.8	17.3	-0.5
	下旬	0.5	1.6	-1.1	3.9	2.8	+1.1	7.4	5.9	+1.5	13.4	11.7	+1.7	15.2	14.8	+0.4	18.2	18.9	-0.7
	月	1.3	1.5	-0.2	2.3	2.1	+0.2	6.7	4.8	+1.9	10.6	10.1	+0.5	14.8	13.8	+1.0	17.2	17.3	-0.1
降 水 量 (0.1mm)	上旬	12.3	28.2	44	35.9	37.1	97	50.5	56.1	90	56.0	76.1	74	80.4	102.4	79	88.7	82.6	107
	中旬	14.1	30.3	47	82.3	34.8	208	89.4	51.7	17	62.4	105.5	59	15.1	95.5	16	138.6	168.5	82
	下旬	23.3	34.3	68	34.9	44.1	79	20.8	75.8	27	62.3	84.7	74	108.1	86.7	125	7.2	202.7	4
	月	49.7	92.8	54	153.1	116.1	132	160.7	183.6	86	180.7	266.3	68	203.6	284.6	72	234.5	453.8	52

平年比：気温は偏差で降水量は百分率で示す。

平年値：統計期間は1963年～1982年の20年

平均値より大きい値のときは正(+), 小さい値のときは負(-)。

昭和57年(1982年)

旬 別 気 象 表

		7 月			8 月			9 月			10 月			11 月			12 月		
		本 年	平 年	平 年比	本 年	平 年	平 年比	本 年	平 年	平 年比	本 年	平 年	平 年比	本 年	平 年	平 年比	本 年	平 年	平 年比
平均 気温 (0.1℃)	上旬	21.4	23.4	-2.0	25.1	25.6	-0.5	22.8	24.5	-1.5	22.0	20.0	±0.0	16.1	15.9	+0.2	9.2	9.3	-0.1
	中旬	23.2	25.0	-1.8	24.9	25.5	-0.6	21.0	22.8	-1.8	19.5	18.6	+0.9	14.2	13.2	+1.0	5.9	7.8	-1.9
	下旬	24.3	25.5	-1.2	23.8	25.1	-1.3	19.8	21.3	-1.5	15.3	16.8	-1.5	11.3	11.1	+0.2	7.6	7.0	+0.6
	月	23.0	24.7	-1.7	24.6	25.4	-0.8	21.3	22.9	-1.6	18.3	18.4	-0.1	13.9	13.4	+0.5	7.6	8.0	-0.4
平均 最高 気温 (0.1℃)	上旬	24.6	26.4	-1.8	29.6	29.2	+0.4	27.6	28.2	-0.6	24.7	23.4	+1.3	19.9	19.3	+0.6	13.2	12.8	+0.4
	中旬	24.4	28.0	-3.6	28.5	29.1	-0.6	24.5	26.2	-1.7	24.3	22.1	+2.2	16.5	16.4	+0.1	9.1	11.5	-2.4
	下旬	27.6	28.9	-1.3	26.9	28.4	-1.5	25.5	24.9	+0.6	20.0	19.8	+0.2	14.8	14.9	-0.1	10.7	10.3	+0.4
	月	25.5	27.8	-2.3	28.3	28.9	-0.6	25.9	26.4	-0.5	23.0	21.8	+1.2	17.1	16.9	+0.2	11.0	11.5	-0.5
平均 最低 気温 (0.1℃)	上旬	18.8	20.3	-1.5	21.9	22.0	-0.1	20.7	20.7	±0.0	16.7	15.7	+1.0	14.3	11.1	+3.2	5.9	4.9	+1.0
	中旬	21.9	21.9	±0.0	21.9	22.1	-0.2	17.9	18.9	-1.0	15.4	14.1	+1.3	11.5	8.8	+2.7	2.7	3.7	-1.0
	下旬	21.9	21.9	±0.0	21.7	21.6	+0.1	18.9	17.5	+1.4	11.9	12.1	-0.2	8.8	6.5	+2.3	4.6	2.8	+1.8
	月	20.9	21.4	-0.5	21.8	21.9	-0.1	19.2	19.0	+0.2	14.7	14.0	+0.7	11.5	8.8	+2.7	4.4	3.8	+0.6
降 水 量 (0.1mm)	上旬	125.6	175.5	72	18.7	80.9	23	13.6	60.9	22	9.7	37.9	26	56.4	31.9	177	8.6	37.1	23
	中旬	224.6	115.7	194	18.3	62.0	30	65.2	70.3	93	7.9	52.4	15	47.9	37.5	128	10.3	23.5	44
	下旬	187.8	76.4	246	124.4	91.9	135	84.7	76.7	110	26.0	34.4	76	81.6	33.0	247	25.1	28.6	88
	月	538.0	367.6	146	161.4	234.8	69	163.5	207.9	79	43.6	124.7	35	185.9	102.4	182	44.0	89.2	49

平年比：気温は偏差で降水量は百分率で示す。

平年値：統計期間は1963年～1982年の20年

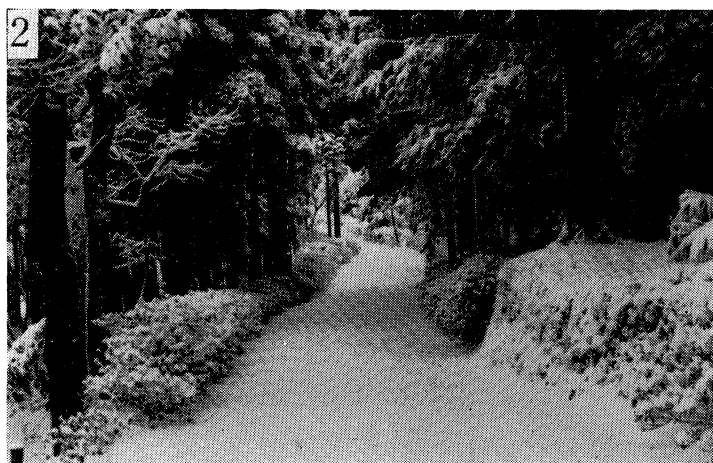
平均値より大きい値のときは正(+), 小さい値のときは負(-)。



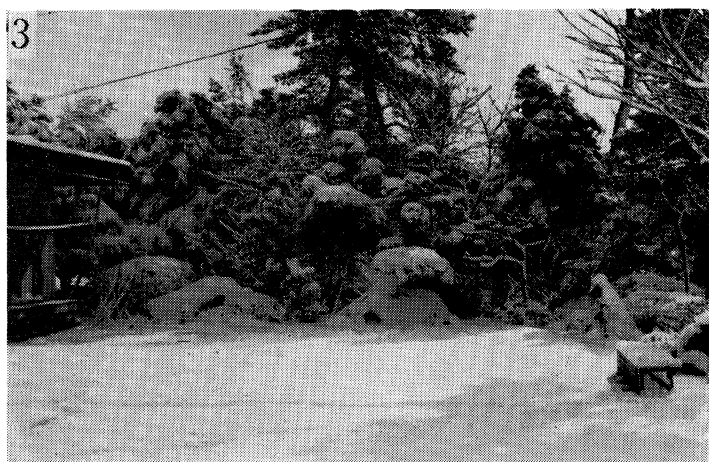
研究施設入口

昭和57年1月17日 雪景色

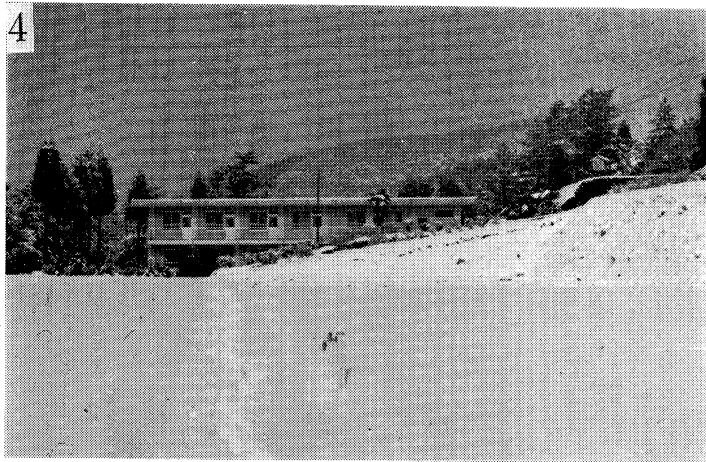
写真	1～6
気温	-3.4°C
最低気温	-3.9°C
積雪	19cm



林道



管理棟前庭



作 業 棟 と 圃 場



樹 氷 (イロハモミジ)



マ ツ 林 内