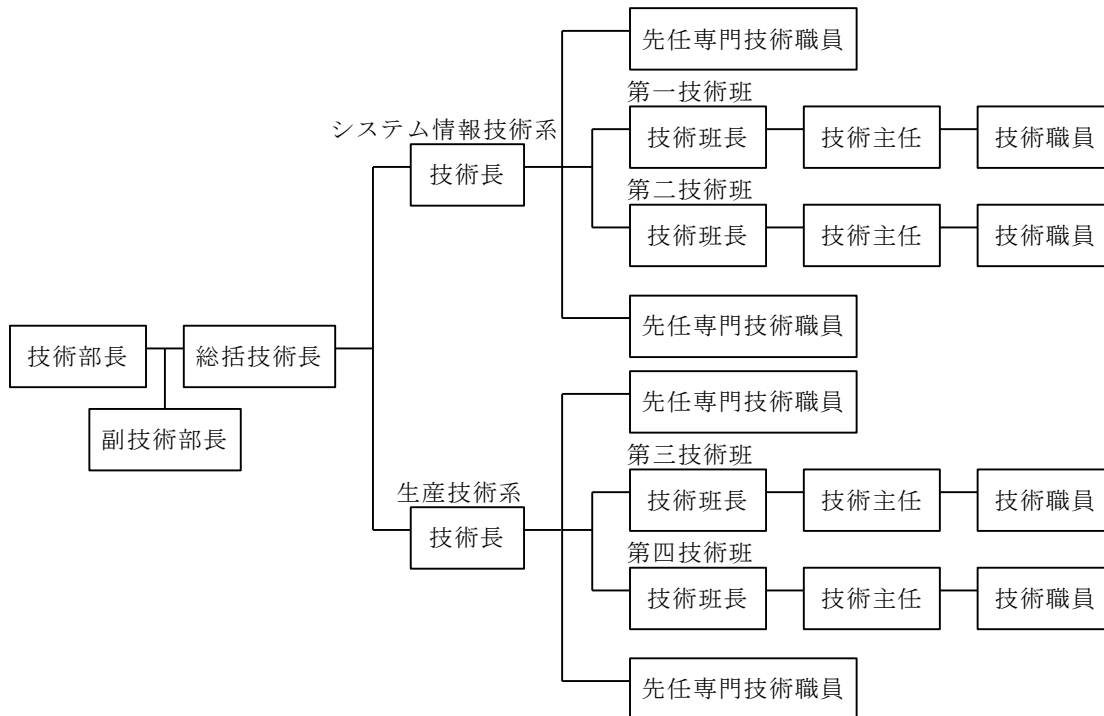


# 1. 技術部概要



# 1.1 技術部組織図、系概要、活動体制図

## ■組織図



## ■組織概要

### 【システム情報技術系】

#### [概要]

システム情報技術系は、第一技術班と第二技術班から成り、第一技術班は情報を、第二技術班は電気電子計測・化学を専門としています。

#### [構成メンバー]

システム情報技術系は、技術長以下 13 名の技術職員で構成されています。

それぞれの班員は、第一技術班が 5 名、第二技術班が 7 名です。

各技術職員の専門分野の内訳は以下の通りです。

情報工学：3 名 電気工学：1 名 電気電子工学：1 名 電気機械工学：1 名  
 電気通信工学：1 名 化学：2 名 生物化学・分子生物学：1 名 地震学：1 名  
 機械工学：1 名 材料工学：1 名

### 【生産技術系】

#### [概要]

生産技術系は、前任専門技術職員（地域コトづくりセンター担当）と第三技術班及び第四技術班から成り、第三技術班は機械・建築・土木を、第四技術班は機械工作を専門としています。

[構成メンバー]

生産技術系は、技術長以下 13 名の技術職員で構成されています。

それぞれの班員は先任専門技術職員が 1 名、第三技術班が 6 名、第四技術班が 5 名です。

各技術職員の専門分野の内訳は以下の通りです。

機械工学：8 名 土木工学：5 名

【業務内容】

技術職員の支援先により業務内容は様々ですが、概ね以下の教育支援、研究支援、運営支援、その他の業務に係わる支援を行っています。

1. 教育支援

工学実験・実習等の指導・補助、設計製図等の指導・補助、実験装置・試験片・試料の作製等、修論・卒論研究に関する技術相談、実験装置の設計製作の指導、試験監督補助

2. 研究支援

実験補助、実験データの処理、実験装置の設計製作、実験装置・計測機器の維持管理・操作

3. 運営支援

薬品等の管理補助、入試業務補助、JABEE 関連業務補助、学生就職指導業務補助、理工学研究科工学系共通の施設・設備の維持管理、各工学系前期課程専攻共通の施設・設備の維持管理、地域コトづくりセンターの施設・設備の維持管理、営繕作業

4. その他

工学系の研究科長・工学系の副研究科長・工学部長・工学系前期課程専攻長（学科長）・地域コトづくりセンター長が必要と認めたもの

大学院理工学研究科技術部 活動体制図

平成 27 年度の活動体制は以下の通りです。

