

## 高隈演習林における森林情報システム

吉田 茂二郎 ・ 小林 孝幸\*

(森林経理学研究室)

### Information System of Forest in the Takakuma Experimental Forest

Shigejiro YOSHIDA and Takayuki KOBAYASHI

(Laboratory of Forest Management)

#### 緒 言

第9次経営計画が開始した1977年(昭和52年)以来, 当演習林でもパーソナルコンピュータによる処理を前提とした森林調査法および森林に関する情報管理法の導入をめざしてきた。この間に, 演習林独自で1980年(昭和55年)に演習林全域の空中写真の撮影を実施し, かつ1/5000の基本図の整備を行った。また1985年(昭和60年)には垂水市により空中写真が撮影され, 森林情報管理のための基本的な状況が整いかつ森林の状況に関する情報が豊富になった。したがってこれを森林情報の基礎にし, 1977年(昭和52年)から計画的に作成してきたコンピュータ処理のためのプログラムを統合し, 1987年(昭和62年)に始まった第10次経営計画からは森林情報に関してパーソナルコンピュータによる処理を開始した。

#### 基本計画システム

当演習林の基本計画システム<sup>4)</sup>は図-1に示す通りである。

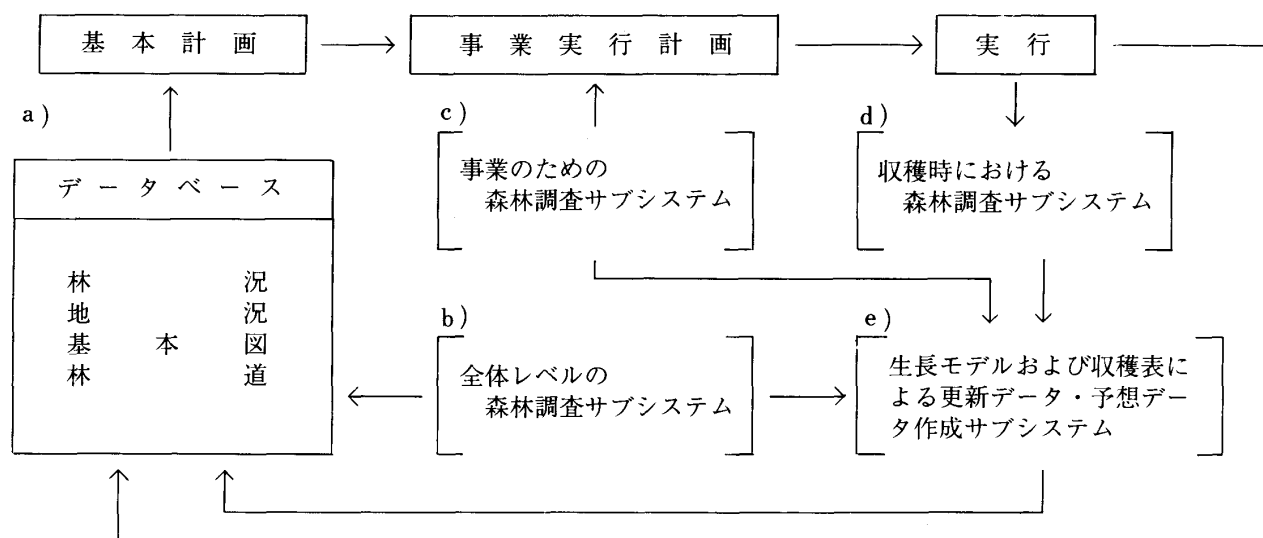


図-1 高隈演習林における基本計画システム

\* 鹿児島県出水農林事務所 〒899-02 出水市昭和町18-18

## a) データベース (地況, 林況)

計画を立てるために必要な各種のデータを管理・集積する。

## b) 全体レベルの森林調査サブシステム

演習林全域を対象に行う定期的かつ継続的な森林調査を指す。従来の5年および10年に1度の経営計画立案のための調査ではなく、サンプリングを基礎にした演習林全体の資源量および生長量を把握するための継続的な森林調査である。1987年(昭和62年)に計画が終わり、1988年(昭和63年)に予備調査が行われ、1989年(平成元年)から第1回目の調査が行われる予定である。

## c) 事業のための森林調査サブシステム

実際の事業に先だって行う詳細な調査およびそれに伴うデータの処理・集積を行う。

## イ 毎木調査

## ロ 丸太の市場価格調査

## ハ 伐木造材のための調査

## d) 収穫時における森林調査サブシステム

収穫することにより初めてあきらかになるデータの収集を行う。樹幹解析等による詳細な生長量および幹の細り等に関するデータの収集を行う。

## e) 生長モデルおよび収穫表によるデータの更新・予測サブシステム

林分の生長を予測するためのシステムをいい、毎年林況データの更新を行う。ただし、生長モデルは現在研究中であり、当面は当演習林の暫定収穫表を利用してデータの更新に当たる。

以上のようにこのシステムは、それぞれの段階における調査と事業を有機的に結び付けるものであり、林業経営に必要なデータを効率的に収集し、試験研究および事業を含む計画的な森林に関する活動を可能にするであろう。今回は、このシステムのなかから最も基本的かつ重要なデータベースについて説明する。

## データベース

## 1. データベースの構造

データベースの基礎となるものは従来の森林調査簿であるが、このシステムでは地況と林況に関するデータを分離して取り扱っている。すなわち、林況は図—2に示すように従来の書式をほぼ踏襲したものであり、従来の小班を最小単位としている。

林 班	小 班	作 業 級	分 期	面 積				林 況									備 考
				林 地 普 通 ha	地 制 限 ha	除 地 ha	合 計 ha	樹 種	混 合 歩 合	林 齢	平均 直径 cm	平均 樹高 m	林 種	総 材 積 m <sup>3</sup>	連 年 生長 量 m <sup>3</sup>	生 長 率 %	

図—2 林況データの書式

地況および林況の一部は図—3のような項目を採用しデータの充実を計った。このような地況は、固定的なものと考えられるので50×50mの方形のメッシュをデータの最小単位とした。1/5000の基本図上に、その経・緯度線と平行にそれぞれ50mの間隔に線を引き、図上の方形のメッシュが地況の最小単位である。このとき演習林全域は、13227個のメッシュでカバーされた<sup>3,5)</sup>。この最小単位は演習

林を含む最南西の経・緯度線の交点を原点とした平面座標で表した。この地況のための最小単位は地況以外の森林に関する情報をも集積することが可能な最小単位であり、現在その収集に当たっている。

林 班	小 班	座 標		林 況											
		X	Y	標 高 m	斜 面 方 位	傾 斜 角	斜 面 型	堆 積 様 式	有 効 貯 留 容 量 mm	露 出 度	有 効 起 伏 量 m	地 位	地 利	地 質	道 路

図-3 地況データの書式

将来は、林況に関しても同様の単位での演習林データベースを構築し、データの整合性を高める必要がある。

2. 標 高

1/5000の基本図から各メッシュ中央の標高を5 m最小単位で読み取った。

3. 方 位

標高と同様に基本図から斜面方位を北(N)、北東(NE)、東(E)、南東(SE)、南(S)、南西(SN)、西(W)および北西(NW)の8方向に区分して読み取った。

4. 傾斜角

メッシュに含まれる優占地形の方向の単位長さ当りのコンターの数から傾斜角を算出した。

5. 斜面型

メッシュ内の優占地形の形状を1/5000の基本図から凹型、凸型および直型斜面の3区分とした。

6. 堆積様式<sup>6)</sup>

堆積様式は、図-4のように斜面型と傾斜角によってほぼ規定されるので、前出の傾斜角と斜面型から推定した。堆積様式は林地生産力と密接な関係がある。

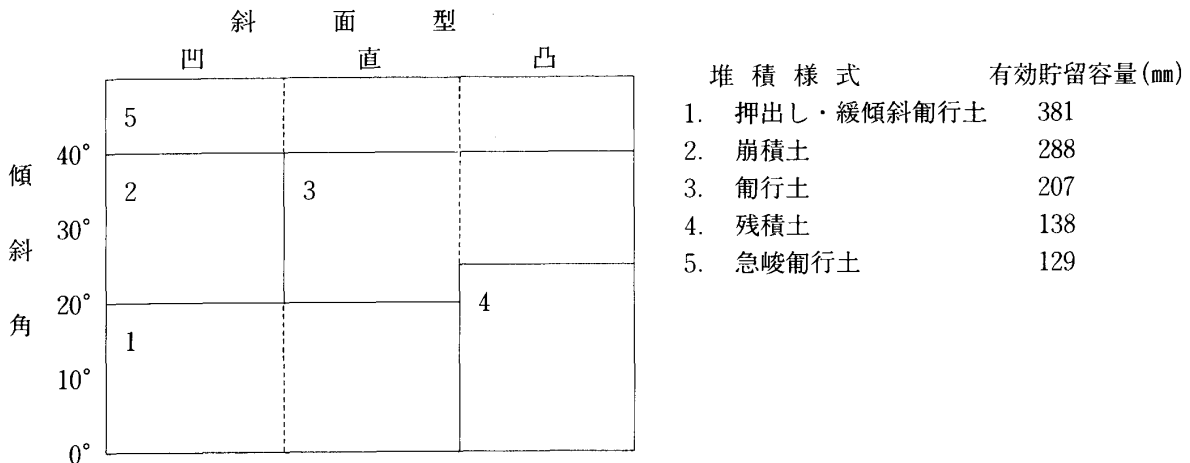


図-4 土層の堆積様式

7. 有効貯留量<sup>6)</sup>

林地が水分を蓄える能力を示す尺度であり、これは図-4のように堆積様式に対応しており林地生産力の指標となる。

8. 露出度<sup>6)</sup>

ある地点から仰角  $\alpha$  (5度) で水平360度を見回したとき空の見える水平角をさす。基本図上では

仰角 5 度での測定が困難であるため、仰角 0 度で測定しそれを仰角 5 度の場合に変換して 10 度単位の露出度とした。この露出度は水分の蒸散に関する因子であり林地生産力におけるマイナスの指標である。

#### 9. 有効起伏量

平面図上でメッシュの中央に半径 250 m の円を描き、それに含まれる最高と最低標高の差であり 5 m 単位で読み取った。

#### 10. 地位<sup>8)</sup>

前出の有効貯留量、露出度および有効起伏量から次の重回帰式を用いてスギ林分 50 年生時の上層木平均樹高を算出し、表一 1 のように地位を 7 区分した。なお、地位 1 と 2 は鹿児島地方収穫表の 1 等地に地位 3 と 4 は同 2 等地に、5 と 6 はそれぞれ 3 等地に対応している。地位 7 は崩壊危険がある施業不能場所として区分した。

$$Y = 15.4728 - 0.0323 X_1 + 0.0124 X_2 + 0.0205 X_3$$

ここで

Y：スギ上層木平均樹高（50 年生時）（m）

X<sub>1</sub>：露出度（°）

X<sub>2</sub>：有効貯留容量（mm）

X<sub>3</sub>：有効起伏量（m）

#### 11. 地利

現存の道路網からの距離によって地利級を地図上で決定した。地利 1 とは、道路から架線 1 スパン長（500 m）以内の場所であり、同 2 とは 2 スパン（800 m）以内、同 3 は 800 m 以上とした。

#### 12. 地質

既存の地質図<sup>9)</sup>を参考に各メッシュの地質を読み取った。出現した地質は、表一 2 に示す通りであった。

#### 13. 道路、河川

メッシュ内の道路及び河川の有無を基本図と空中写真から判断した。

#### 14. 林相

林種、林齢および混交歩合によって表一 3 のように区分した。特に、南九州で主要なスギ、ヒノキおよびマツの造林樹種は別の林相とした。

表一 1 地位区分

地位	上層木平均樹高（スギ 50 年生）
1	22.1 m 以上
2	20.1 ~ 22.0 m
3	18.1 ~ 20.0 m
4	15.6 ~ 18.0 m
5	13.1 ~ 15.5 m
6	13.0 m 以下
7	崩壊危険地（傾斜角 > 40°）

表一 2 表層地質の分類

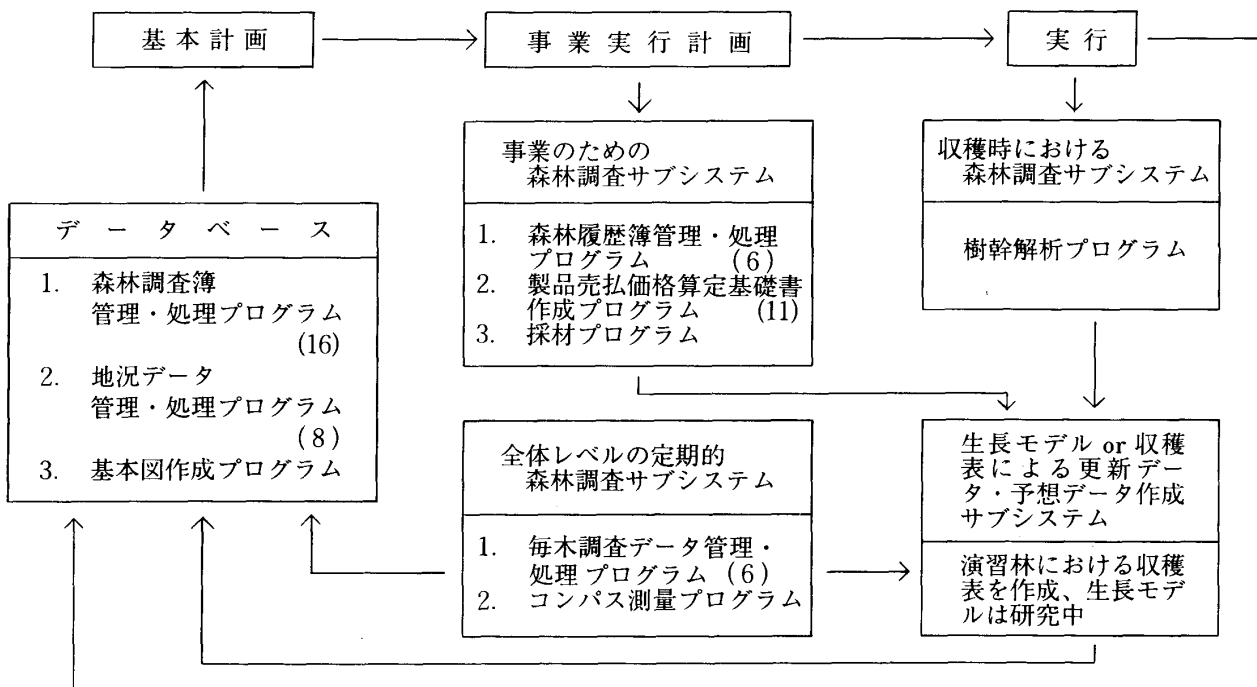
粘土、砂およびレキ	A
砂、レキを主とする堆積物	B
レキ	C
ローム	D
ロームと二次しらす	E
二次しらす	F
軽石	G
しらす	H
溶岩凝灰岩	I
安山岩質岩石	J
花こう岩質岩石	K

表-3 林相の分類

人工林			天然林			未立木地		
樹種	林齢		樹種	林齢				
スギ	—25	A	針葉樹の 混合林	—25	M	針葉樹	—25	1
	26—50	B		26—50	N		26—50	2
	51—	C		51—	O		51—	3
ヒノキ	—25	D	広葉樹	—25	P	広葉樹	—25	4
	26—50	E		26—50	Q		26—50	5
	51—	F		51—	R		51—	6
マツ	—25	G	混交林	—25	S	混交林	—25	7
	26—50	H		26—50	T		26—50	8
	51—	I		51—	U		51—	9
その他の 針葉樹	—25	J	竹	—25	V	竹	—25	ア
	26—50	K		26—50	W		26—50	イ
	51—	L		51—	X		51—	ウ

森林情報管理処理システム

前述のデータベースを管理しかつ事業にともなうデータの処理を行うプログラムをあわせて作成した。システムの中に存在するプログラムを図-5に示す。



( ) 内はプログラム数

図-5 基本計画システムの中の作成プログラム一覧

### 1. 林況データ管理のためのプログラム

林況に関するデータベースを管理集計するためのプログラムで、データに関して登録、訂正、挿入、削除、入れ替え、更新および検索等が可能である。集計としては、林班別面積、制限林地細別面積、地種林種林相別面積材積、齢級別面積材積、樹種別面積材積および連年生長量等の計算が実行可能である。

### 2. 地況データ管理のためのためのプログラム

地況に関するデータベースを管理集計するためのプログラムで、データに関して登録、訂正、追加および印刷等が可能である。集計としては、各地況項目の分類ごとに面積計算が可能であると同時に、画面およびプリンターに地況データの林班毎の表示が可能である。

### 3. 毎木調査のためのプログラム

毎木調査の際に必要とされる集計計算のためのプログラムである。直径と樹高等のデータから材積計算表、直径樹高階別本数分布表および同集計表が出力可能である。

### 4. 最適採材のためのプログラム

市場の丸太価格を基礎にして一本の素材の最適採材法を決定するためのプログラムである。詳細については吉田<sup>9)</sup>の論文を参照されたい。

### 5. 樹幹解析のためのプログラム

石橋のプログラム<sup>1)</sup>に改良をくわえたものである。円板のコピーを原データとして、それらのデジタイザーによるデータ入力および保存を可能にしたものである。ちなみに、円板のコピーもアナログデータとして保存されている。

### 6. 測量のためのプログラム

コンパス測量にともなうデータの処理のためのもので、田中<sup>7)</sup>のプログラムに改良を加えX Yプロッターによる出力を可能にしたものである。前視の閉合測量だけでなく内角測量および開放測量も処理可能である。

### 7. 製品売り払いのためのプログラム

市売り市場での丸太材積計算および前回の丸太価格を基礎にした出荷丸太の見積計算を行う。また営林局の基準値に対する比率も計算可能である。

### 8. 図形処理のためのプログラム

1/5000の基本図をおもに管理するためのもので、デジタイザーによるデータの読み取り保存およびX Yプロッターでの作図等が可能である。現在このシステムで林班毎の小班図を管理している。

## 総 括

市販のマイクロコンピュータを基礎に森林に関する情報（地況および林況）の管理および事業にともなうデータの集計処理を統合した森林情報管理処理システムを構築した。これらは、森林管理に必要なデータを処理集積し、試験・研究および事業を含む効率的な森林管理を可能にすると思われる。本演習林は約3,000 haであり、営林局の一事業区の広さに相当するためかなりの森林所有団体に適用が可能であろう。

今後の課題としては、1) 林況データと地況データの整合 2) 森林の履歴に関するデータベースの構築 3) 森林に関する新しい情報の選択とそれのためのデータベースの構築 4) 林況データ更新のための林分生長モデルの確立 5) 経営計画樹立のためのシステムの確立が考えられる。これらを完成し高隈演習林における森林基本計画のシステム化を計って行くつもりである。

## 参 考 文 献

- 1) 石橋整司：樹幹解析プログラム，JOURNAL OF PC-FORESTRY, 1 (2), 22～37 (1983)
- 2) 鹿児島県企画部開発課：土地分類調査（岩川編）(1972)
- 3) 川畑宏二：地形解析からみた高隈演習林の林地生産力，鹿大修論 (1983)
- 4) 小林孝幸：高隈演習林の森林情報管理システムに関する研究，鹿大修論 (1986)
- 5) 松葉瀬裕之：高隈演習林におけるスギの地位判定について(2)，鹿大卒論 (1982)
- 6) 竹下敬司・高木潤治：暖帯林の水保全環境に関する土壌および地形的研究，福岡県林試時報, 26, 1～51 (1977)
- 7) 田中和博：コンパス測量，JOURNAL OF PC-FORESTRY, 1 (1), 8～14 (1983)
- 8) 吉田茂二郎：林分構造と地形の関係解析に関する研究，鹿大演報, 10, 1～6 (1982)
- 9) 吉田茂二郎：丸太価格を基礎とした素材の採材方法について，鹿大学術, 39 (1989) (印刷中)

- 付表－1 林況データ更新に用いた値
- 2 1987年の森林調査簿 (1林班のみ)
  - 3 林班別面積表
  - 4 制限林地細別面積表
  - 5 地種・林種・林相別面積表
  - 6 地種・林種・林相別材積表
  - 7 樹種別面積・材積表
  - 8 齢級別面積・材積表 (スギ)
  - 9 齢級別面積・材積表 (ヒノキ)
  - 10 齢級別面積・材積表 (広葉樹)
  - 11 齢級別面積・材積表 (マツ)
  - 12 樹種別連年生長量表
- 付図－1 地位級と崩壊危険地の分布

付表 林況データ更新に用いた値(主副林木合計)

スギ					ヒノキ				
林齢	平均直径 (cm)	平均樹高 (m)	ha 当り材積 (m <sup>3</sup> )	生長率 (%)	林齢	平均直径 (cm)	平均樹高 (m)	ha 当り材積 (m <sup>3</sup> )	生長率 (%)
15	8.3	5.3	67	8.5	15	9.2	5.2	67	8.0
20	10.3	6.1	81	5.9	20	9.7	5.6	72	4.8
25	11.7	6.8	93	5.4	25	10.3	5.9	86	3.0
30	13.8	7.9	117	4.2	30	12.0	7.0	100	2.2
35	16.0	9.4	160	3.5	35	13.0	8.0	125	1.7
40	18.0	11.0	190	3.0	40	14.0	9.0	140	1.4
45	19.6	12.0	219	2.2	45	16.0	10.0	165	1.1
50	21.3	12.9	250	2.0	50	17.4	10.8	182	0.8
55	22.5	13.3	270	1.1	55	18.7	11.0	196	0.6
60	23.5	13.7	289	1.0	60	20.0	11.3	208	0.5
65	26.8	14.8	308		65	21.8	12.0	212	

広葉樹				
林齢	平均直径 (cm)	平均樹高 (m)	ha 当り材積 (m <sup>3</sup> )	生長率 (%)
20	8	5	33	10.2
30	8	6	89	5.1
40	10	7	100	3.4
50	11	7	109	2.3
60	12	8	136	2.0
65	12	9	135	



森林調査簿

レコード No	林小班 作業級	分	面積		積		林				況		備考					
			普通	制限	除地	合計	樹種	混合歩合	林齢	直径	樹高	材積		連年生長量	生長率			
			ha	ha	ha	ha			cm	m	m <sup>3</sup>	m <sup>3</sup>	%					
1	1	イ	0	0.00	0.26	K	0.14	0.40	コ	10	30	8	6	N	23	1.2	5.1	シヨチカセンシキ、チヨウサヲヨウス、クロマツノシヨクアリ
2	1	ロ	0	0.14	0.00		0.00	0.14	コ	10	55	11	7	N	15	0.3	2.3	キヨウカイホコシユクイ
3	1	ハ	1	0.52	0.00		0.08	0.60	ス*	5	60	20	12	A	34	0.3	1.0	シヨチカセンシキ
4	1	ニ	0	0.83	0.00		0.05	0.88	コ	10	51	11	7	N	90	2.1	2.3	シヨチカセンシキ
5	1	ヒ	0	0.03	0.00		0.00	0.03	ヒ/ナ	10	16	9	5	A	2	0.2	11.3	46セントシヨク
6	1	ホ	1	0.56	0.00		0.00	0.56	ス*	6	60	26	16	A	56	0.6	1.0	
7	1	ヘ	0	0.18	0.00		0.00	0.18	コ	4	50	11	7		24	0.6	2.3	
8	1	セ	0	0.36	0.00		0.00	0.36	コ	10	35	8	6	N	32	1.6	5.1	
9	1	テ	0	0.09	0.00		0.00	0.09	ヒ/ナ	10	16	9	5	A	6	0.7	11.3	46セントシヨク
10	1	ト	1	3.20	0.00		0.01	3.21	ス*	2	60	22	15	N	82	0.8	1.0	シヨチカセンシキ
11	1	チ	1	3.64	0.00		0.00	3.64	コ	8	56	12	9		348	6.4	2.3	
12	1	リ	0	1.30	0.00		0.14	1.44	ス*	2	60	24	14	N	75	0.8	1.0	シヨチカセンシキ
13	1	ス	0	0.18	0.00		0.00	0.18	コ	8	56	11	7		113	2.6	2.3	
14	1	ル	0	2.52	0.00		0.84	3.36	コ	10	80	12	7	N	340	6.8	2.0	シヨチカセンシキ、メンセキゾクチヨウス、セイケシチヘンニユウカ
15	1	レ	0	0.00	0.24	H	0.14	0.38	コ	10	80	12	7	N	32	0.6	2.0	シヨチカセンシキ
16	1	レ	0	0.00	0.26	G	0.00	0.26	コ	10	60	12	9	N	35	0.7	2.0	
17	1	レ	0	0.54	0.00		0.02	0.56	ス*	10	22	11	6	A	44	2.6	5.9	シヨチカセンシキ
18	1	カ	0	0.11	0.00		0.01	0.12	コ	10	55	11	7	N	12	0.3	2.3	シヨチカセンシキ
19	1	エ	0	0.46	0.00		0.00	0.46	ヒ/ナ	10	29	10	7	A	40	1.7	4.3	
20	1	ケ	0	1.26	0.00		0.04	1.30	コ	10	60	12	9	N	171	3.4	2.0	シヨチカセンシキ

A... 生長調査試験地 B... 試験地(カシ類、竹林試験地を含む) C... その他の試験地(施肥、植栽本数試験地) D... 試験地設定区 E... 見本林 F... 学術参考林 G... 保護樹帯  
H... 土砂カン止林 I... 水源カン養林 J... 更新困難地 K... 保争地

森林調査簿

レコード N O	林 小 作 業 分 期	面 積		積		株 況						備 考				
		普通	制限	除地	合計	樹種	混合歩合	樹齢	直径	樹高	種類		総材積	連年生長量	生長率	
																ha
21	1	レ	37	0	0.18	0.00	0.18	ス*	2	55	23	13	N	9	0.1	1.1
								コ	8	48	10	7		14	0.5	3.4
22	1	リ	37	0	1.51	0.00	1.51	ス*	10	30	14	8	A	177	7.4	4.2
23	1	ツ	37	1	1.40	0.00	1.40	コ	10	36	10	8	N	158	8.1	5.1
24	1	ネ	37	1	1.34	0.00	1.34	ヒ/*	10	27	9	8	A	53	2.3	4.3
25	1	ナ	37	0	0.70	0.00	0.70	ヒ/*	10	27	10	7	A	60	2.6	4.3
26	1	ナ	37	0	0.98	0.00	0.98	コ	10	34	8	6	N	87	4.4	5.1
27	1	ラ	37	0	0.22	0.00	0.22	ス*	10	23	11	6	A	18	1.1	5.9
								ヒ/*	10	24	10	6	A	46	3.3	7.2
29	1	リ	37	0	0.50	0.00	0.50	ス*	10	23	11	6	A	41	2.4	5.9
30	1	リ	37	0	0.95	0.00	0.95	コ	10	55	11	7	N	104	2.4	2.3
31	1	リ	37	0	0.22	0.00	0.22	コ	10	45	10	7	N	22	0.7	3.4
32	1	リ	37	1	3.61	0.00	3.61	ス*	10	23	9	5	A	121	7.1	5.9
33	1	ナ	37	0	1.54	0.00	1.54	ス*	10	27	12	7	A	143	7.7	5.4
								ス*	10	63	24	14	A	130	1.3	1.0
34	1	リ	37	0	0.45	0.00	0.45	ス*	10	24	11	6	A	81	4.8	5.9
35	1	ナ	37	0	1.00	0.00	1.00	ス*	10	24	14	11	A	498	29.4	5.9
								ス*	10	24	14	11	A	31	0.6	2.0
37	1	マ	37	0	0.23	0.00	0.23	コ	10	65	12	7	N	4	0.1	2.3
38	1	マ	37	0	0.00	0.04	0.04	コ	10	55	11	7	N	22	0.5	2.3
39	1	マ	37	0	0.20	0.00	0.20	コ	10	55	11	7	N	166	3.3	2.0
40	1	マ	37	1	1.21	0.00	1.21	コ	10	65	14	10	N	30	1.0	3.4
41	1	マ	37	0	0.30	0.00	0.30	コ	10	45	10	7	N	13	0.4	3.4
42	1	マ	37	0	0.13	0.00	0.13	コ	10	45	10	7	N	13	0.4	3.4

A...生長量調査試験地 B...試験地(カシ類、竹林試験地を含む) C...その他の試験地(施肥、植栽本数試験地) D...試験地設定区 E...見本林 F...学術参考林 G...保護樹帯 H...土砂カン止林 I...水源カン養林 J...更新困難地 K...係争地

森林調査記録

レコード NO	林小班	作業級	分	面積			積			林					況			備考
				普通	制限	詳細	除地	合計	樹種	混合歩合	林直	樹高	林種	総材積	連年生長量	生長率		
																	ha	
43	1	7	37	0	0.88	0.00	0.00	0.88	7	22	11	6	A	71	4.2	5.9		
44	1	71	37	0	0.25	0.00	0.00	0.25	7	17	8	5	A	17	1.4	8.5	45ノット シンシヨク	
45	1	7	37	0	0.36	0.00	0.00	0.36	7	23	10	6	A	26	1.9	7.2		
46	1	7	37	1	6.78	0.00	0.00	6.78	7	23	12	5	A	186	11.0	5.9	チ"ス", ス"7 ヒノ#2 コワ1 (ホコ"シ"ユタイソ"ウセ)	
47	1	7	37	0	3.02	0.00	0.00	3.02	7	26	12	7	A	281	15.2	5.4		
48	1	7	37	0	1.57	0.00	0.00	1.57	7	59	23	13	N	117	1.3	1.1	ホコ"シ"ユタイ6 ホウカ"4	
49	1	7	37	0	5.20	0.00	0.00	5.20	7	50	11	7	A	120	2.8	2.3		
50	1	7	37	0	2.26	0.00	0.00	2.26	7	30	14	8	A	421	24.8	5.9	チ"ス", ス"メアサス"	
51	1	7	37	1	1.25	0.00	0.00	1.25	7	60	28	17	A	264	11.1	4.2		
52	1	7	37	0	0.00	0.20	0.00	0.20	7	60	12	9	N	545	7.1	1.3		
53	1	7	37	0	0.76	0.00	0.00	0.76	7	22	11	6	A	27	0.5	2.0		
54	1	7	37	0	1.13	0.00	0.00	1.13	7	22	11	6	A	62	3.7	5.9	クモトオシ, チ"ス"	
55	1	7	37	1	4.38	0.00	0.00	4.38	7	24	19	11	A	92	5.4	5.9	ス"6 ヒノ#3 コワ1 キヨウカイソ"イ ホコ"シ"ユタイ	
56	1	7	37	0	2.54	0.00	0.00	2.54	7	24	11	6	A	890	52.5	5.9	ス"6 ヒノ#3 コワ1 キヨウカイソ"イ ホコ"シ"ユタイ ソ"ウセ	
57	1	7	37	1	1.96	0.00	0.00	1.96	7	23	18	13	A	206	12.2	5.9	メアサス" オヒ"アカ	
58	1	7	37	1	1.07	0.00	0.00	1.07	7	26	13	8	A	593	35.0	5.9	チ"ス", ス"メアサス"	
59	1	7	37	0	0.55	0.00	0.00	0.55	7	24	11	6	A	136	5.8	4.3	リンパンコイ ホコ"シ"ユタイ	
60	1	7	37	0	0.00	0.00	0.95	0.95	7	0	0	0	E	45	2.7	5.9	オヒ"アカ, イチ"7 チンネンカシュ(コウ) ホコ"シ"ユタイ	

A... 生長調査試験地 B... 試験地(カシ類, 竹林試験地を含む) C... その他の試験地(施肥, 植栽本域試験地) D... 試験地設定区 E... 見本林 F... 学術参考林 G... 保護樹帯  
H... 土砂カシ林 I... 水源カシ林 J... 更新困難地 K... 係争地

林班別面積表

林 班	面		積	
	地		除 地	合 計
	普 通	制 限		
ha	ha	ha	ha	
1	69.25	1.00	2.42	72.67
2	43.46	14.64	0.58	58.68
3	50.86	7.54	0.00	58.40
4	81.57	8.59	0.52	90.68
5	35.80	2.19	1.73	39.72
6	76.09	11.50	3.81	91.40
7	0.00	94.27	5.45	99.72
8	0.00	74.35	0.80	75.15
9	48.02	3.46	1.52	53.00
10	70.23	19.86	1.89	91.98
11	40.74	16.94	0.94	58.62
12	65.00	23.31	3.91	92.22
13	40.44	18.56	2.76	61.76
14	49.05	3.58	0.86	53.49
15	59.79	16.89	2.59	79.27
16	0.00	72.65	3.62	76.27
17	130.86	0.00	0.55	131.41
18	90.78	4.62	1.97	97.37
19	94.48	1.26	1.30	97.04
20	65.78	1.57	1.19	68.54
21	151.34	12.95	1.13	165.42
22	93.18	3.22	10.72	107.12
23	94.36	13.29	8.62	116.27
24	45.62	18.19	2.87	66.68
25	69.53	21.36	0.13	91.02
26	101.84	10.62	0.22	112.68
27	56.55	4.61	0.59	61.75
28	45.86	3.20	0.76	49.82
29	83.78	8.56	0.68	93.02
30	45.30	5.24	0.39	50.93
31	77.46	7.31	1.90	86.67
32	76.28	5.74	0.85	82.87
33	91.29	9.52	0.05	100.86
34	93.10	1.82	0.43	95.35
35	73.81	3.76	0.14	77.71
36	92.28	3.39	0.40	96.07
37	74.48	3.53	0.46	78.47
TOTAL	2478.26	533.10	68.75	3080.11

制限林地細別面積表

種別	細別	面積 ha	備考欄
試験地	生長量調査試験地	17.22	
	試験地(カシ類, 竹林試験地を含む)	12.14	
	その他の試験地(施肥, 植栽本数)	21.11	
		197.37	
	区	19.80	
	定林	16.88	
	設考帯	110.59	
	林止養地	29.19	
	シシ難	15.11	
	地林參樹カ力困地	93.24	
		0.44	
T O T A L		533.10	



地種・林種・林相別面積表

地種	木														無立木		地合
	面積 ha	人立				天然				地		竹	合計	伐採跡地 ha	未立木地 ha		
		林		林		林		生		林							
		針葉林 ha	針混交林 ha	広葉林 ha	合計 ha	針葉林 ha	針混交林 ha	広葉林 ha	合計 ha	広葉林 ha	針葉林 ha					合計 ha	
普通林地 11制限林地	40.74 16.94	15.22 1.67	0.00 1.22	9.78 0.00	25.00 2.89	0.00 0.00	14.34 0.00	1.40 14.05	15.74 14.05	0.00 0.00	0.00 0.00	40.74 16.94	0.00 0.00	0.00 0.00	0.00 0.00		
TOTAL	57.68	16.89	1.22	9.78	27.89	0.00	14.34	15.45	29.79	0.00	0.00	57.68	0.00	0.00	0.00		
普通林地 12制限林地	65.00 23.31	29.14 1.15	24.27 0.48	0.00 0.00	53.41 1.63	0.00 0.00	2.31 0.00	9.28 21.68	11.59 21.68	0.00 0.00	0.00 0.00	65.00 23.31	0.00 0.00	0.00 0.00	0.00 0.00		
TOTAL	88.31	30.29	24.75	0.00	55.04	0.00	2.31	30.96	33.27	0.00	0.00	88.31	0.00	0.00	0.00		
普通林地 13制限林地	40.44 18.56	33.44 0.48	0.00 0.46	0.00 0.00	33.44 0.94	0.00 0.00	2.44 1.89	4.56 15.73	7.00 17.62	0.00 0.00	0.00 0.00	40.44 18.56	0.00 0.00	0.00 0.00	0.00 0.00		
TOTAL	59.00	33.92	0.46	0.00	34.38	0.00	4.33	20.29	24.62	0.00	0.00	59.00	0.00	0.00	0.00		
普通林地 14制限林地	49.05 3.58	15.96 1.94	4.86 0.00	11.80 0.00	32.62 1.94	0.00 0.00	8.86 0.00	7.57 1.64	16.43 1.64	0.00 0.00	0.00 0.00	49.05 3.58	0.00 0.00	0.00 0.00	0.00 0.00		
TOTAL	52.63	17.90	4.86	11.80	34.56	0.00	8.86	9.21	18.07	0.00	0.00	52.63	0.00	0.00	0.00		
普通林地 15制限林地	59.79 16.89	23.98 8.71	24.87 0.00	0.00 0.00	48.85 8.71	0.00 0.00	0.00 0.00	7.45 8.18	7.45 8.18	0.00 0.00	0.00 0.00	56.30 16.89	2.21 0.00	1.28 0.00	3.49 0.00		
TOTAL	76.68	32.69	24.87	0.00	57.56	0.00	0.00	15.63	15.63	0.00	0.00	73.19	2.21	1.28	3.49		
普通林地 16制限林地	0.00 72.65	0.00 39.88	0.00 0.00	0.00 0.00	0.00 39.88	0.00 0.00	0.00 0.00	0.00 32.77	0.00 32.77	0.00 0.00	0.00 0.00	0.00 72.65	0.00 0.00	0.00 0.00	0.00 0.00		
TOTAL	72.65	39.88	0.00	0.00	39.88	0.00	0.00	32.77	32.77	0.00	0.00	72.65	0.00	0.00	0.00		
普通林地 17制限林地	130.86 0.00	73.15 0.00	0.00 0.00	0.00 0.00	73.15 0.00	0.00 0.00	1.20 0.00	52.80 0.00	54.00 0.00	0.00 0.00	3.71 0.00	130.86 0.00	0.00 0.00	0.00 0.00	0.00 0.00		
TOTAL	130.86	73.15	0.00	0.00	73.15	0.00	1.20	52.80	54.00	0.00	3.71	130.86	0.00	0.00	0.00		
普通林地 18制限林地	90.78 4.62	25.76 0.00	0.00 0.00	0.00 0.00	25.76 0.00	0.00 0.00	0.00 0.00	64.60 4.62	64.60 4.62	0.00 0.00	0.00 0.00	90.78 4.62	0.00 0.00	0.42 0.00	0.42 0.00		
TOTAL	95.40	25.76	0.00	0.00	25.76	0.00	0.00	69.22	69.22	0.00	0.00	94.98	0.00	0.42	0.42		
普通林地 19制限林地	94.48 1.26	25.05 0.00	0.00 0.00	0.00 0.00	25.05 0.00	0.00 0.00	0.00 0.00	66.88 1.26	66.88 1.26	0.00 0.00	0.00 0.00	91.93 1.26	0.00 0.00	2.55 0.00	2.55 0.00		
TOTAL	95.74	25.05	0.00	0.00	25.05	0.00	0.00	68.14	68.14	0.00	0.00	93.19	0.00	2.55	2.55		
普通林地 20制限林地	65.78 1.57	0.00 0.00	0.00 0.00	0.00 0.00	0.00 0.00	0.00 0.00	0.00 0.00	65.78 1.57	65.78 1.57	0.00 0.00	0.00 0.00	65.78 1.57	0.00 0.00	0.00 0.00	0.00 0.00		
TOTAL	67.35	0.00	0.00	0.00	0.00	0.00	0.00	67.35	67.35	0.00	0.00	67.35	0.00	0.00	0.00		





地種・林種・林相別面積表

林班	地種	立木											地			無立木			合計							
		人			工			林			天然			生			竹	合計		伐採地	未立地	合計				
		針樹	葉林	ha	針混	交林	ha	広樹	葉林	ha	合計	ha	針混	交林	ha	広樹							葉林	ha	合計	ha
31	普通林地	53.55	0.00	4.93	0.00	0.00	0.00	6.50	12.03	18.53	0.00	0.00	0.00	0.00	0.00	0.00	0.00	77.01	0.00	0.45	0.45					
	制限林地	0.00	0.00	1.58	0.00	0.00	0.00	0.00	5.73	5.73	0.00	0.00	0.00	0.00	0.00	0.00	0.00	7.31	0.00	0.00	0.00					
	TOTAL	53.55	0.00	6.51	0.00	0.00	0.00	6.50	17.76	24.26	0.00	0.00	0.00	0.00	0.00	0.00	0.00	84.32	0.00	0.45	0.45					
32	普通林地	62.75	0.00	0.83	0.00	0.00	0.00	0.60	11.58	12.18	0.00	0.00	0.00	0.00	0.00	0.00	0.00	75.76	0.00	0.52	0.52					
	制限林地	0.00	0.00	0.00	0.00	0.00	0.00	2.10	3.64	5.74	0.00	0.00	0.00	0.00	0.00	0.00	0.00	5.74	0.00	0.00	0.00					
	TOTAL	62.75	0.00	0.83	0.00	0.00	0.00	2.70	15.22	17.92	0.00	0.00	0.00	0.00	0.00	0.00	0.00	81.50	0.00	0.52	0.52					
33	普通林地	76.86	0.00	1.58	0.00	0.00	0.00	1.63	11.22	12.85	0.00	0.00	0.00	0.00	0.00	0.00	0.00	91.29	0.00	0.00	0.00					
	制限林地	0.00	0.00	0.00	0.00	0.00	0.00	0.88	2.61	3.49	0.00	0.00	0.00	0.00	0.00	0.00	0.00	3.49	0.00	6.03	6.03					
	TOTAL	76.86	0.00	1.58	0.00	0.00	0.00	2.51	13.83	16.34	0.00	0.00	0.00	0.00	0.00	0.00	0.00	94.78	0.00	6.03	6.03					
34	普通林地	39.82	0.00	0.00	0.00	0.00	0.00	0.00	53.16	53.16	0.00	0.00	0.00	0.00	0.00	0.00	0.00	92.98	0.00	0.12	0.12					
	制限林地	0.00	0.00	0.00	0.00	0.00	0.00	0.00	1.82	1.82	0.00	0.00	0.00	0.00	0.00	0.00	0.00	1.82	0.00	0.00	0.00					
	TOTAL	39.82	0.00	0.00	0.00	0.00	0.00	0.00	54.98	54.98	0.00	0.00	0.00	0.00	0.00	0.00	0.00	94.80	0.00	0.12	0.12					
35	普通林地	41.11	0.00	0.00	0.00	0.00	0.00	0.00	32.70	32.70	0.00	0.00	0.00	0.00	0.00	0.00	0.00	73.81	0.00	0.00	0.00					
	制限林地	0.00	0.00	0.00	0.00	0.00	0.00	0.00	2.68	2.68	0.00	0.00	0.00	0.00	0.00	0.00	0.00	2.68	0.00	1.08	1.08					
	TOTAL	41.11	0.00	0.00	0.00	0.00	0.00	0.00	35.38	35.38	0.00	0.00	0.00	0.00	0.00	0.00	0.00	76.49	0.00	1.08	1.08					
36	普通林地	43.37	0.00	0.00	0.00	0.33	0.00	0.00	48.58	48.91	0.00	0.00	0.00	0.00	0.00	0.00	0.00	92.28	0.00	0.00	0.00					
	制限林地	0.20	0.00	0.00	0.47	0.00	0.00	2.72	3.19	3.19	0.00	0.00	0.00	0.00	0.00	0.00	0.00	3.39	0.00	0.00	0.00					
	TOTAL	43.57	0.00	0.00	0.80	0.00	0.00	0.00	51.30	52.10	0.00	0.00	0.00	0.00	0.00	0.00	0.00	95.67	0.00	0.00	0.00					
37	普通林地	29.47	0.00	0.00	0.00	0.00	2.85	42.16	45.01	45.01	0.00	0.00	0.00	0.00	0.00	0.00	0.00	74.48	0.00	0.00	0.00					
	制限林地	0.00	0.00	0.00	0.00	0.00	0.00	3.53	3.53	3.53	0.00	0.00	0.00	0.00	0.00	0.00	0.00	3.53	0.00	0.00	0.00					
	TOTAL	29.47	0.00	0.00	0.00	0.00	2.85	45.69	48.54	48.54	0.00	0.00	0.00	0.00	0.00	0.00	0.00	78.01	0.00	0.00	0.00					
ALL	普通林地	1177.37	26.88	124.00	0.33	128.94	1003.60	1132.87	1132.87	1132.87	5.40	2466.52	2.21	9.53	11.74											
	制限林地	157.28	7.57	14.18	0.47	25.32	316.75	342.54	342.54	1.85	523.42	0.00	9.68	9.68												
	TOTAL	1334.65	34.45	138.18	0.80	154.26	1320.35	1475.41	1475.41	7.25	2989.94	2.21	19.21	21.42												

地種・林種・林相別材積表

林班	地種	立木				地生				合 計
		人		林		天		然		
		針葉樹 m <sup>3</sup>	広葉樹 m <sup>3</sup>	合 計 m <sup>3</sup>	針葉樹 m <sup>3</sup>	広葉樹 m <sup>3</sup>	合 計 m <sup>3</sup>	針葉樹 m <sup>3</sup>	広葉樹 m <sup>3</sup>	
1リンパ〇	普通林地	5514	52	5566	283	1888	2171	7737		
	制限林地	0	0	0	0	121	121	121		
T O T A L		5514	52	5566	283	2009	2292	7858		
2リンパ〇	普通林地	3695	0	3695	0	196	196	3891		
	制限林地	763	0	763	0	1844	1844	2607		
T O T A L		4458	0	4458	0	2040	2040	6498		
3リンパ〇	普通林地	4461	20	4481	92	751	843	5324		
	制限林地	0	0	0	0	1192	1192	1192		
T O T A L		4461	20	4481	92	1943	2035	6516		
4リンパ〇	普通林地	9056	2093	11149	708	1968	2676	13825		
	制限林地	127	36	163	0	1033	1033	1196		
T O T A L		9183	2129	11312	708	3001	3709	15021		
5リンパ〇	普通林地	2381	629	3010	233	2209	2442	5452		
	制限林地	0	0	0	0	181	181	181		
T O T A L		2381	629	3010	233	2390	2623	5633		
6リンパ〇	普通林地	2261	396	2657	2113	2733	4846	7503		
	制限林地	365	100	465	173	385	558	1023		
T O T A L		2626	496	3122	2286	3118	5404	8526		
7リンパ〇	普通林地	0	0	0	0	0	0	0		
	制限林地	7913	1366	9279	1172	4079	5251	14530		
T O T A L		7913	1366	9279	1172	4079	5251	14530		
8リンパ〇	普通林地	0	0	0	0	0	0	0		
	制限林地	6161	91	6252	0	3391	3391	9643		
T O T A L		6161	91	6252	0	3391	3391	9643		
9リンパ〇	普通林地	3711	258	3969	0	1222	1222	5191		
	制限林地	0	203	203	0	142	142	345		
T O T A L		3711	461	4172	0	1364	1364	5536		
10リンパ〇	普通林地	7073	1310	8383	1092	2391	3483	11866		
	制限林地	203	33	236	0	2485	2485	2721		
T O T A L		7276	1343	8619	1092	4876	5968	14587		

地種・林種・林相別材積表

林班	地種	立木						地			合計
		人		林		天		然生			
		針葉樹 m <sup>3</sup>	広葉樹 m <sup>3</sup>	合計 m <sup>3</sup>	針葉樹 m <sup>3</sup>	広葉樹 m <sup>3</sup>	合計 m <sup>3</sup>	針葉樹 m <sup>3</sup>	広葉樹 m <sup>3</sup>	合計 m <sup>3</sup>	
11リシハ〇〇	普通林地	3617	1775	5392	1090	1336	2426	7818			
	制限林地	442	122	564	0	1908	1908	2472			
	T O T A L	4059	1897	5956	1090	3244	4334	10290			
12リシハ〇〇	普通林地	5231	1818	7049	295	1076	1371	8420			
	制限林地	253	88	341	2	2811	2813	3154			
	T O T A L	5484	1906	7390	297	3887	4184	11574			
13リシハ〇〇	普通林地	2637	45	2682	127	833	960	3642			
	制限林地	136	41	177	164	2024	2188	2365			
	T O T A L	2773	86	2859	291	2857	3148	6007			
14リシハ〇〇	普通林地	1421	1742	3163	462	1927	2389	5552			
	制限林地	255	42	297	0	224	224	521			
	T O T A L	1676	1784	3460	462	2151	2613	6073			
15リシハ〇〇	普通林地	5701	2429	8130	0	640	640	8770			
	制限林地	62	0	62	0	777	777	839			
	T O T A L	5763	2429	8192	0	1417	1417	9609			
16リシハ〇〇	普通林地	0	0	0	0	0	0	0			
	制限林地	5891	0	5891	0	2579	2579	8470			
	T O T A L	5891	0	5891	0	2579	2579	8470			
17リシハ〇〇	普通林地	10226	397	10623	74	6515	6589	17212			
	制限林地	0	0	0	0	0	0	0			
	T O T A L	10226	397	10623	74	6515	6589	17212			
18リシハ〇〇	普通林地	2408	0	2408	0	8528	8528	10936			
	制限林地	0	0	0	0	624	624	624			
	T O T A L	2408	0	2408	0	9152	9152	11560			
19リシハ〇〇	普通林地	1982	0	1982	0	6451	6451	8433			
	制限林地	0	0	0	0	171	171	171			
	T O T A L	1982	0	1982	0	6622	6622	8604			
20リシハ〇〇	普通林地	0	0	0	0	8042	8042	8042			
	制限林地	0	0	0	0	184	184	184			
	T O T A L	0	0	0	0	8226	8226	8226			

地種・林種・林相別材積表

林班	地種	立木				地生				合計	
		人		林		天		然			
		針葉樹 m <sup>3</sup>	広葉樹 m <sup>3</sup>	合計 m <sup>3</sup>	針葉樹 m <sup>3</sup>	広葉樹 m <sup>3</sup>	合計 m <sup>3</sup>	針葉樹 m <sup>3</sup>	広葉樹 m <sup>3</sup>		
21リンハ <sup>○</sup>	普通林地 制限林地	1337 0	0 0	1337 0	0 0	13054 1588	0 0	0 0	0 0	13054 1588	14391 1588
	T O T A L	1337	0	1337	0	14642	0	0	0	14642	15979
22リンハ <sup>○</sup>	普通林地 制限林地	4831 20	426 0	5257 20	0 0	6364 269	0 0	0 0	0 0	6364 269	11621 289
	T O T A L	4851	426	5277	0	6633	0	0	0	6633	11910
23リンハ <sup>○</sup>	普通林地 制限林地	4218 0	962 0	5180 0	57 24	6063 1482	0 0	0 0	0 0	6120 1506	11300 1506
	T O T A L	4218	962	5180	81	7545	0	0	0	7626	12806
24リンハ <sup>○</sup>	普通林地 制限林地	4577 531	535 134	5112 665	0 175	0 1487	0 0	0 0	0 0	0 1662	5112 2327
	T O T A L	5108	669	5777	175	1487	0	0	0	1662	7439
25リンハ <sup>○</sup>	普通林地 制限林地	7560 233	1527 88	9087 321	386 0	2891 2551	0 0	0 0	0 0	3277 2551	12364 2872
	T O T A L	7793	1615	9408	386	5442	0	0	0	5828	15236
26リンハ <sup>○</sup>	普通林地 制限林地	4592 0	0 0	4592 0	52 0	5371 823	0 0	0 0	0 0	5423 823	10015 823
	T O T A L	4592	0	4592	52	6194	0	0	0	6246	10838
27リンハ <sup>○</sup>	普通林地 制限林地	160 53	63 17	223 70	0 0	5432 441	0 0	0 0	0 0	5432 441	5655 511
	T O T A L	213	80	293	0	5873	0	0	0	5873	6166
28リンハ <sup>○</sup>	普通林地 制限林地	2175 0	1611 0	3786 0	0 198	3605 265	0 0	0 0	0 0	3605 463	7391 463
	T O T A L	2175	1611	3786	198	3870	0	0	0	4068	7854
29リンハ <sup>○</sup>	普通林地 制限林地	2344 316	0 93	2344 409	1305 17	6212 545	0 0	0 0	0 0	7517 562	9861 971
	T O T A L	2660	93	2753	1322	6757	0	0	0	8079	10832
30リンハ <sup>○</sup>	普通林地 制限林地	3605 0	0 0	3605 0	0 63	1474 533	0 0	0 0	0 0	1474 596	5079 596
	T O T A L	3605	0	3605	63	2007	0	0	0	2070	5675

地種・林種・林相別材積表

林 班	地 種	立						木						地			合 計
		人		工		林		林		天		然		生			
		針葉樹 m <sup>3</sup>	広葉樹 m <sup>3</sup>	針葉樹 m <sup>3</sup>	広葉樹 m <sup>3</sup>	合計 m <sup>3</sup>	合計 m <sup>3</sup>	針葉樹 m <sup>3</sup>	広葉樹 m <sup>3</sup>	針葉樹 m <sup>3</sup>	広葉樹 m <sup>3</sup>	合計 m <sup>3</sup>	針葉樹 m <sup>3</sup>	広葉樹 m <sup>3</sup>	合計 m <sup>3</sup>		
31リンパ〇ン	普通林地	5426	357	5783	556	1622	2178	7961									
	制限林地	197	86	283	0	686	686	969									
32リンパ〇ン	普通林地	5623	443	6066	556	2308	2864	8930									
	制限林地	5696	27	5723	59	1026	1085	6808									
33リンパ〇ン	普通林地	5696	27	5723	124	1605	1729	7452									
	制限林地	7692	92	7784	107	916	1023	8807									
34リンパ〇ン	普通林地	7692	92	7784	157	1252	1409	9193									
	制限林地	3322	0	3322	0	6395	6395	9717									
35リンパ〇ン	普通林地	4007	12	4019	0	4211	4211	8230									
	制限林地	0	0	0	0	362	362	362									
36リンパ〇ン	普通林地	4007	12	4019	0	4573	4573	8592									
	制限林地	3868	0	3868	31	5357	5388	9256									
37リンパ〇ン	普通林地	16	0	16	42	269	311	327									
	制限林地	3884	0	3884	73	5626	5699	9583									
A L L	普通林地	1863	0	1863	80	3349	3429	5292									
	制限林地	0	0	0	0	310	310	310									
合計	普通林地	138648	18576	157224	9202	122048	131250	288474									
	制限林地	23937	2540	26477	2145	38866	41011	67488									
合計	普通林地	162585	21116	183701	11347	160914	172261	355962									

樹種別面積・材積表

林班	地種	スギ	ヒノキ	広葉樹	マツ	針葉樹1	広葉樹1	竹	外国樹	TOT	AL
1	普通林地	4871 ha	926 6.12	1940 16.17	0 0.00	0 0.00	0 0.00	0 0.00	0 0.00	7737	< 0.00
	制限林地	0 ha	0 0.00	121 1.00	0 0.00	0 0.00	0 0.00	0 0.00	0 0.00	121	< 0.00
	TOTAL	4871 ha	926 6.12	2061 17.17	0 0.00	0 0.00	0 0.00	0 0.00	0 0.00	7858	< 0.00
	普通林地	3568 ha	127 1.73	196 1.66	0 0.00	0 0.00	0 0.00	0 0.00	0 0.00	3891	< 0.00
2	制限林地	763 ha	0 0.00	1844 12.44	0 0.00	0 0.00	0 0.00	0 0.00	0 0.00	2607	< 0.00
	TOTAL	4331 ha	127 1.73	2040 14.10	0 0.00	0 0.00	0 0.00	0 0.00	0 0.00	6498	< 0.00
	普通林地	3299 ha	1254 12.20	771 6.97	0 0.00	0 0.00	0 0.00	0 0.00	0 0.00	5324	< 0.00
	制限林地	0 ha	0 0.00	1192 7.54	0 0.00	0 0.00	0 0.00	0 0.00	0 0.00	1192	< 0.00
3	TOTAL	3299 ha	1254 12.20	1963 14.51	0 0.00	0 0.00	0 0.00	0 0.00	0 0.00	6516	< 0.00
	普通林地	5835 ha	3822 21.19	3710 33.65	0 0.00	107 0.71	351 1.79	0 0.00	0 0.00	13825	< 0.00
4	制限林地	72 ha	55 0.25	1069 8.00	0 0.00	0 0.00	0 0.09	0 0.00	0 0.00	1196	< 0.00
	TOTAL	5907 ha	3877 21.44	4779 41.65	0 0.00	107 0.71	351 1.88	0 0.00	0 0.00	15021	< 0.00
	普通林地	2104 ha	510 2.24	2838 23.44	0 0.00	0 0.00	0 0.00	0 0.00	0 0.00	5452	< 0.00
	制限林地	0 ha	0 0.00	181 1.71	0 0.00	0 0.00	0 0.21	0 0.00	0 0.00	181	< 0.00
5	TOTAL	2104 ha	510 2.24	3019 25.15	0 0.00	0 0.00	0 0.21	0 0.00	0 0.00	5633	< 0.00
	普通林地	4086 ha	288 1.69	3129 28.60	0 0.00	0 0.00	0 0.00	0 0.00	0 0.00	7503	< 0.00
	制限林地	464 ha	12 0.12	485 4.23	62 0.81	0 0.00	1 1.00	0 0.00	0 0.40	1023	< 0.00
	TOTAL	4550 ha	300 1.81	3614 32.83	62 0.81	0 0.00	1 1.00	0 0.00	0 0.40	8526	< 0.00

( )内は竹、針葉樹1(アスナロ・サワラ・コウヨサン・イヌマキ)、広葉樹1(ケヤキ・タブ・クス・ヌルデ)

樹種別面積・材積表

林班	地種	スギ	ヒノキ	広葉樹	マツ	針葉樹1	広葉樹1	竹	外国樹	T O T	A L
7	普通林地	0	0	0	0	0	0	0	0	0	0
		0.00	0.00	0.00	0.00	0.00	0.00	0.00	0.00	0.00	0.00
	制限林地	8166	753	5077	123	43	368	363	0	14530	363
		39.49	4.31	44.09	1.48	0.45	2.43	1.85	0.00	92.25	1.85
T O T A L		8166	753	5077	123	43	368	363	0	14530	363
		39.49	4.31	44.09	1.48	0.45	2.43	1.85	0.00	92.25	1.85
8	普通林地	0	0	0	0	0	0	0	0	0	0
		0.00	0.00	0.00	0.00	0.00	0.00	0.00	0.00	0.00	0.00
	制限林地	5468	548	3482	101	38	0	0	6	9643	0
		33.97	2.78	34.26	1.64	0.25	0.87	0.00	0.59	74.35	0.00
T O T A L		5468	548	3482	101	38	0	0	6	9643	0
		33.97	2.78	34.26	1.64	0.25	0.87	0.00	0.59	74.35	0.00
9	普通林地	3348	363	1480	0	0	0	0	0	5191	0
		30.26	2.19	15.57	0.00	0.00	0.00	0.00	0.00	48.02	0.00
	制限林地	0	0	142	0	0	203	0	0	345	0
		0.00	0.00	1.30	0.00	0.00	2.16	0.00	0.00	3.46	0.00
T O T A L		3348	363	1622	0	0	203	0	0	5536	0
		30.26	2.19	16.87	0.00	0.00	2.16	0.00	0.00	51.48	0.00
10	普通林地	7993	172	3701	0	0	0	0	0	11866	0
		28.05	1.05	41.14	0.00	0.00	0.00	0.00	0.00	70.23	0.00
	制限林地	203	0	2518	0	0	0	0	0	2721	0
		0.70	0.00	19.16	0.00	0.00	0.00	0.00	0.00	19.86	0.00
T O T A L		8196	172	6219	0	0	0	0	0	14587	0
		28.75	1.05	60.30	0.00	0.00	0.00	0.00	0.00	90.09	0.00
11	普通林地	4707	0	3111	0	0	0	0	0	7818	0
		16.82	0.00	23.92	0.00	0.00	0.00	0.00	0.00	40.74	0.00
	制限林地	442	0	2030	0	0	0	0	0	2472	0
		1.73	0.00	15.21	0.00	0.00	0.00	0.00	0.00	16.94	0.00
T O T A L		5149	0	5141	0	0	0	0	0	10290	0
		18.55	0.00	39.14	0.00	0.00	0.00	0.00	0.00	57.68	0.00
12	普通林地	4194	1332	2894	0	0	0	0	0	8420	0
		27.47	13.06	24.47	0.00	0.00	0.00	0.00	0.00	65.00	0.00
	制限林地	208	47	2899	0	0	0	0	0	3154	0
		0.68	0.21	22.42	0.00	0.00	0.00	0.00	0.00	23.31	0.00
T O T A L		4402	1379	5793	0	0	0	0	0	11574	0
		28.15	13.28	46.89	0.00	0.00	0.00	0.00	0.00	88.31	0.00

( )内は竹、針葉樹1(アスナロ・サワラ・コウヨザン・イヌマキ)、広葉樹1(ケヤキ・タブ・クス・ヌルデ)

樹種別面積・材積表

林班	地種	スギ	ヒノキ	広葉樹	マツ	針葉樹1	広葉樹11	竹	外国樹	TOT	AL
13	普通林地	m <sup>3</sup> 2455	3091	878	0	0	0	0	0	3642	(0)
	ha	31.87	1.65	6.92	0.00	0.00	0.00	0.00	0.00	40.44	(0.00)
	制限林地	m <sup>3</sup> 233	671	2065	0	0	0	0	0	2365	(0)
ha	0.80	0.34	17.43	0.00	0.00	0.00	0.00	0.00	0.00	18.56	(0.00)
TOTAL	m <sup>3</sup> 2688	376	2943	0	0	0	0	0	0	6007	(0)
ha	32.67	1.98	24.35	0.00	0.00	0.00	0.00	0.00	0.00	59.00	(0.00)
14	普通林地	m <sup>3</sup> 1411	472	3669	0	0	0	0	0	5552	(0)
	ha	17.11	3.08	28.86	0.00	0.00	0.00	0.00	0.00	49.05	(0.00)
	制限林地	m <sup>3</sup> 226	291	2661	0	0	0	0	0	521	(0)
ha	0.99	0.56	2.03	0.00	0.00	0.00	0.00	0.00	3.58	(0.00)	
TOTAL	m <sup>3</sup> 1637	501	3935	0	0	0	0	0	6073	(0)	
ha	18.10	3.64	30.89	0.00	0.00	0.00	0.00	0.00	52.63	(0.00)	
15	普通林地	m <sup>3</sup> 5580	121	3069	0	0	0	0	0	8770	(0)
	ha	28.31	0.60	27.40	0.00	0.00	0.00	0.00	0.00	56.30	(0.00)
	制限林地	m <sup>3</sup> 62	0	777	0	0	0	0	0	839	(0)
ha	8.71	0.00	8.18	0.00	0.00	0.00	0.00	0.00	16.89	(0.00)	
TOTAL	m <sup>3</sup> 5642	121	3846	0	0	0	0	0	9609	(0)	
ha	37.02	0.60	35.58	0.00	0.00	0.00	0.00	0.00	73.19	(0.00)	
16	普通林地	m <sup>3</sup> 0	0	0	0	0	0	0	0	0	(0)
	ha	0.00	0.00	0.00	0.00	0.00	0.00	0.00	0.00	0.00	(0.00)
	制限林地	m <sup>3</sup> 3750	2141	2342	0	0	237	0	0	8470	(0)
ha	30.43	9.45	26.61	0.00	0.00	6.16	0.00	0.00	72.65	(0.00)	
TOTAL	m <sup>3</sup> 3750	2141	2342	0	0	237	0	0	8470	(0)	
ha	30.43	9.45	26.61	0.00	0.00	6.16	0.00	0.00	72.65	(0.00)	
17	普通林地	m <sup>3</sup> 9083	478	6912	739	0	0	0	0	17212	(0)
	ha	53.78	3.13	61.23	9.01	0.00	0.00	3.71	0.00	127.15	(3.71)
	制限林地	m <sup>3</sup> 0	0	0	0	0	0	0	0	0	(0)
ha	0.00	0.00	0.00	0.00	0.00	0.00	0.00	0.00	0.00	(0.00)	
TOTAL	m <sup>3</sup> 9083	478	6912	739	0	0	0	0	17212	(0)	
ha	53.78	3.13	61.23	9.01	0.00	0.00	3.71	0.00	127.15	(3.71)	
18	普通林地	m <sup>3</sup> 1955	453	8528	0	0	0	0	0	10936	(0)
	ha	18.76	7.00	64.60	0.00	0.00	0.00	0.00	0.00	90.36	(0.00)
	制限林地	m <sup>3</sup> 0	0	624	0	0	0	0	0	624	(0)
ha	0.00	0.00	4.62	0.00	0.00	0.00	0.00	0.00	4.62	(0.00)	
TOTAL	m <sup>3</sup> 1955	453	9152	0	0	0	0	0	11560	(0)	
ha	18.76	7.00	69.22	0.00	0.00	0.00	0.00	0.00	94.98	(0.00)	

( )内は竹、針葉樹1(アスナロ・サワラ・コウヨザン・イヌマキ)、広葉樹1(ケヤキ・タブ・クス・ヌルデ)



樹種別面積・材積表

林班	地種	スギ	ヒノキ	広葉樹	マツ	針葉樹1	広葉樹1	竹	外国樹	T O T A L ( 東 )
19	普通林地	m <sup>3</sup> 1171 14.66	295 4.10	6451 66.88	516 6.29	0	0	0	0	8433 ( 0 ) 91.93 ( 0.00 )
	制限林地	m <sup>3</sup> 0 0.00	0	171 1.26	0	0	0	0	0	171 ( 0 ) 1.26 ( 0.00 )
	T O T A L	m <sup>3</sup> 1171 14.66	295 4.10	6622 68.14	516 6.29	0	0	0	0	8604 ( 0 ) 93.19 ( 0.00 )
	普通林地	m <sup>3</sup> 0 0.00	0	8042 65.78	0	0	0	0	0	8042 ( 0 ) 65.78 ( 0.00 )
20	制限林地	m <sup>3</sup> 0 0.00	0	184 1.57	0	0	0	0	0	184 ( 0 ) 1.57 ( 0.00 )
	T O T A L	m <sup>3</sup> 0 0.00	0	8226 67.35	0	0	0	0	0	8226 ( 0 ) 67.35 ( 0.00 )
	普通林地	m <sup>3</sup> 0 0.00	0	13054 122.72	1337 28.62	0	0	0	0	14391 ( 0 ) 151.34 ( 0.00 )
	制限林地	m <sup>3</sup> 0 0.00	0	1588 12.95	0	0	0	0	0	1588 ( 0 ) 12.95 ( 0.00 )
21	T O T A L	m <sup>3</sup> 0 0.00	0	14642 135.67	1337 28.62	0	0	0	0	15979 ( 0 ) 164.29 ( 0.00 )
	普通林地	m <sup>3</sup> 4153 20.25	678 3.84	6790 67.28	0	0	0	0	0	11621 ( 0 ) 91.37 ( 0.87 )
	制限林地	m <sup>3</sup> 20 0.75	0	269 2.47	0	0	0	0	0	289 ( 0 ) 3.22 ( 0.00 )
	T O T A L	m <sup>3</sup> 4173 21.00	678 3.84	7059 69.75	0	0	0	0	0	11910 ( 0 ) 94.59 ( 0.87 )
22	普通林地	m <sup>3</sup> 4252 27.66	23 0.11	7025 65.77	0	0	0	0	0	11300 ( 0 ) 93.54 ( 0.82 )
	制限林地	m <sup>3</sup> 0 1.88	0	1482 11.20	0	24	0	0	0	1506 ( 0 ) 13.29 ( 0.00 )
	T O T A L	m <sup>3</sup> 4252 29.54	23 0.11	8507 76.97	0	24	0	0	0	12806 ( 0 ) 106.83 ( 0.82 )
	普通林地	m <sup>3</sup> 4577 40.69	0	535 4.93	0	0	0	0	0	5112 ( 0 ) 45.62 ( 0.00 )
23	制限林地	m <sup>3</sup> 706 5.58	0	1621 12.61	0	0	0	0	0	2327 ( 0 ) 18.19 ( 0.00 )
	T O T A L	m <sup>3</sup> 5283 46.27	0	2156 17.54	0	0	0	0	0	7439 ( 0 ) 63.81 ( 0.00 )
	普通林地	m <sup>3</sup> 0 0.00	0	0	0	0	0	0	0	0
	制限林地	m <sup>3</sup> 0 0.00	0	0	0	0	0	0	0	0

( ) 内は竹、針葉樹1 (アスナロ・サワラ・コウヨザン・イヌマキ)、広葉樹1 (ケヤキ・タブ・クス・ヌル子)

樹種別面積・材積表

林班	地種	スギ	ヒノキ	広葉樹	マツ	針葉樹1	広葉樹1	竹	外国樹	T O T A L ( 束 )
25	普通林地	7946 24.59	0 0.00	4418 44.94	0 0.00	0 0.00	0 0.00	0 0.00	0 0.00	12364 69.53
	制限林地	233 0.88	0 0.00	2639 20.49	0 0.00	0 0.00	0 0.00	0 0.00	0 0.00	2872 21.36
26	T O T A L	8179 25.46	0 0.00	7057 65.43	0 0.00	0 0.00	0 0.00	0 0.00	0 0.00	15236 90.89
	普通林地	189 2.13	0 0.00	5371 42.26	4455 56.35	0 0.00	0 0.00	0 0.00	0 0.00	10015 100.74
27	制限林地	0 0.00	0 0.00	622 6.85	0 0.00	0 0.00	201 3.00	0 0.00	0 0.00	823 9.85
	T O T A L	189 2.13	0 0.00	5993 49.11	4455 56.35	0 0.00	201 3.00	0 0.00	0 0.00	10838 110.59
28	普通林地	160 0.82	0 0.00	5469 55.10	0 0.00	0 0.00	26 0.63	0 0.00	0 0.00	5655 56.55
	制限林地	53 0.26	0 0.00	458 4.35	0 0.00	0 0.00	0 0.00	0 0.00	0 0.00	511 4.61
29	T O T A L	213 1.08	0 0.00	5927 59.45	0 0.00	0 0.00	26 0.63	0 0.00	0 0.00	6166 61.16
	普通林地	2175 9.63	0 0.00	5216 36.23	0 0.00	0 0.00	0 0.00	0 0.00	0 0.00	7391 45.86
30	制限林地	198 0.96	0 0.00	265 2.24	0 0.00	0 0.00	0 0.00	0 0.00	0 0.00	463 3.20
	T O T A L	2373 10.59	0 0.00	5481 38.47	0 0.00	0 0.00	0 0.00	0 0.00	0 0.00	7854 49.06
29	普通林地	2934 23.27	110 1.00	6212 50.91	605 6.75	0 0.00	0 0.00	0 0.00	0 0.00	9861 81.93
	制限林地	333 1.34	0 0.00	638 5.59	0 0.00	0 0.00	0 0.00	0 0.00	0 0.00	971 6.93
30	T O T A L	3267 24.61	110 1.00	6850 56.50	605 6.75	0 0.00	0 0.00	0 0.00	0 0.00	10832 88.86
	普通林地	3316 27.80	164 1.60	1468 14.23	125 1.53	0 0.00	6 0.14	0 0.00	0 0.00	5079 45.30
30	制限林地	0 0.00	63 0.39	533 4.85	0 0.00	0 0.00	0 0.00	0 0.00	0 0.00	596 5.24
	T O T A L	3316 27.80	227 1.99	2001 19.08	125 1.53	0 0.00	6 0.14	0 0.00	0 0.00	5675 50.54

( )内は竹, 針葉樹1 (アスナロ・サワラ・コウヨザン・イヌマキ), 広葉樹1 (ケヤキ・タブ・クス・ヌルデ)

樹種別面積・材積表

林班	地種	スギ	ヒノキ	広葉樹	マツ	針葉樹1	広葉樹1	竹	外国樹	TOTALL	( 束 )
31	普通林地	5782 54.74	200 2.07	1979 20.20	0 0.00	0 0.00	0 0.00	0 0.00	0 0.00	7961 77.01	( 0 ) ( 0.00 )
	制限林地	197 0.79	0 0.00	734 6.12	0 0.00	0 0.00	38 0.40	0 0.00	0 0.00	969 7.31	( 0 ) ( 0.00 )
	TOTAL	5979 55.53	200 2.07	2713 26.32	0 0.00	0 0.00	38 0.40	0 0.00	0 0.00	8930 84.32	( 0 ) ( 0.00 )
32	普通林地	4312 47.36	418 3.81	1026 10.83	1025 13.52	0 0.00	27 0.25	0 0.00	0 0.00	6808 75.76	( 0 ) ( 0.00 )
	制限林地	0 0.00	0 0.00	579 5.05	65 0.70	0 0.00	0 0.00	0 0.00	0 0.00	644 5.74	( 0 ) ( 0.00 )
	TOTAL	4312 47.36	418 3.81	1605 15.87	1090 14.22	0 0.00	27 0.25	0 0.00	0 0.00	7452 81.50	( 0 ) ( 0.00 )
33	普通林地	2742 25.84	1473 13.47	1008 12.69	3584 39.29	0 0.00	0 0.00	0 0.00	0 0.00	8807 91.29	( 0 ) ( 0.00 )
	制限林地	0 0.00	0 0.00	336 2.96	50 0.53	0 0.00	0 0.00	0 0.00	0 0.00	386 3.49	( 0 ) ( 0.00 )
	TOTAL	2742 25.84	1473 13.47	1344 15.66	3634 39.82	0 0.00	0 0.00	0 0.00	0 0.00	9193 94.78	( 0 ) ( 0.00 )
34	普通林地	1363 15.62	402 5.21	6395 53.16	1557 19.00	0 0.00	0 0.00	0 0.00	0 0.00	9717 92.98	( 0 ) ( 0.00 )
	制限林地	0 0.00	0 0.00	185 1.82	0 0.00	0 0.00	0 0.00	0 0.00	0 0.00	185 1.82	( 0 ) ( 0.00 )
	TOTAL	1363 15.62	402 5.21	6580 54.98	1557 19.00	0 0.00	0 0.00	0 0.00	0 0.00	9902 94.80	( 0 ) ( 0.00 )
35	普通林地	2209 20.96	856 6.79	4223 32.81	942 13.25	0 0.00	0 0.00	0 0.00	0 0.00	8230 73.81	( 0 ) ( 0.00 )
	制限林地	0 0.00	0 0.00	362 2.68	0 0.00	0 0.00	0 0.00	0 0.00	0 0.00	362 2.68	( 0 ) ( 0.00 )
	TOTAL	2209 20.96	856 6.79	4585 35.49	942 13.25	0 0.00	0 0.00	0 0.00	0 0.00	8592 76.49	( 0 ) ( 0.00 )
36	普通林地	1197 11.47	1278 15.27	5220 47.57	1424 16.96	0 0.00	137 1.01	0 0.00	0 0.00	9256 92.28	( 0 ) ( 0.00 )
	制限林地	0 0.00	0 0.00	269 2.72	58 0.67	0 0.00	0 0.00	0 0.00	0 0.00	327 3.39	( 0 ) ( 0.00 )
	TOTAL	1197 11.47	1278 15.27	5489 50.29	1482 17.63	0 0.00	137 1.01	0 0.00	0 0.00	9583 95.67	( 0 ) ( 0.00 )

( )内は竹、針葉樹1(アスナロ・サワラ・コウヨザン・イヌマキ)、広葉樹1(ケヤキ・タブ・クス・ヌルデ)

樹種別引面積・材積表

林班	地種	スギ	ヒノキ	広葉樹	マツ	針葉樹1	広葉樹1	竹	外国樹	T O T A L ( 東 )
37	普通林地 m <sup>3</sup> ha	1131 16.66	0 0.00	3349 44.16	812 13.67	0 0.00	0 0.00	0 0.00	0 0.00	5292 ( 0 ) 74.48 ( 0.00 )
	制限林地 m <sup>3</sup> ha	0 0.00	0 0.00	310 3.53	0 0.00	0 0.00	0 0.00	0 0.00	0 0.00	310 ( 0 ) 3.53 ( 0.00 )
	T O T A L m <sup>3</sup> ha	1131 16.66	0 0.00	3659 47.69	812 13.67	0 0.00	0 0.00	0 0.00	0 0.00	5602 ( 0 ) 78.01 ( 0.00 )
A L L	普通林地 m <sup>3</sup> ha	114098 835.14	16524 134.20	140077 1263.02	17121 224.23	107 0.71	547 3.82	0 5.40	0 0.00	288474 ( 0 ) 2461.12 ( 5.40 )
	制限林地 m <sup>3</sup> ha	21797 137.58	3715 18.41	40359 341.53	459 5.83	105 0.91	1047 16.32	363 1.85	6 0.99	67488 ( 363 ) 521.57 ( 1.85 )
	T O T A L m <sup>3</sup> ha	135895 972.72	20239 152.60	180436 1604.56	17580 230.06	212 1.62	1594 20.14	363 7.25	6 0.99	355962 ( 363 ) 2982.69 ( 7.25 )

( )内は竹, 針葉樹1 (アスナロ・サワラ・コウヨザン・イヌマキ), 広葉樹1 (ケヤキ・タブ・クス・ヌルデ)

樹齢級別引面積表 - 木材生産表  
樹齢

スギ

	1	2	3	4	5	6	7	8	9	10	11	12	13	14	15	16
普通林地 m <sup>2</sup>	0	0	0	17	3486	865	0	0	0	0	9	364	130	0	0	0
1リンパオン ha	0.00	0.00	0.00	0.25	35.93	8.33	0.00	0.00	0.00	0.00	0.04	1.97	0.45	0.00	0.00	0.00
制限林地 m <sup>2</sup>	0	0	0	0	0	0	0	0	0	0	0	0	0	0	0	0
2リンパオン ha	0.00	0.00	0.00	0.00	0.00	0.00	0.00	0.00	0.00	0.00	0.00	0.00	0.00	0.00	0.00	0.00
T O T A L m <sup>2</sup>	0	0	0	17	3486	865	0	0	0	0	9	364	130	0	0	0
T O T A L ha	0.00	0.00	0.00	0.25	35.93	8.33	0.00	0.00	0.00	0.00	0.04	1.97	0.45	0.00	0.00	0.00

	1	2	3	4	5	6	7	8	9	10	11	12	13	14	15	16
普通林地 m <sup>2</sup>	0	0	0	0	12	3556	0	0	0	0	0	0	0	0	0	0
2リンパオン ha	0.00	0.00	0.00	0.00	0.15	39.92	0.00	0.00	0.00	0.00	0.00	0.00	0.00	0.00	0.00	0.00
制限林地 m <sup>2</sup>	0	0	0	0	0	0	0	0	0	0	0	0	763	0	0	0
3リンパオン ha	0.00	0.00	0.00	0.00	0.00	0.00	0.00	0.00	0.00	0.00	0.00	0.00	2.20	0.00	0.00	0.00
T O T A L m <sup>2</sup>	0	0	0	0	12	3556	0	0	0	0	0	0	763	0	0	0
T O T A L ha	0.00	0.00	0.00	0.00	0.15	39.92	0.00	0.00	0.00	0.00	0.00	0.00	2.20	0.00	0.00	0.00

	1	2	3	4	5	6	7	8	9	10	11	12	13	14	15	16
普通林地 m <sup>2</sup>	0	0	0	24	14	3169	0	0	0	0	0	0	92	0	0	0
3リンパオン ha	0.00	0.00	0.00	0.30	0.17	30.90	0.00	0.00	0.00	0.00	0.00	0.00	0.32	0.00	0.00	0.00
制限林地 m <sup>2</sup>	0	0	0	0	0	0	0	0	0	0	0	0	0	0	0	0
4リンパオン ha	0.00	0.00	0.00	0.00	0.00	0.00	0.00	0.00	0.00	0.00	0.00	0.00	0.00	0.00	0.00	0.00
T O T A L m <sup>2</sup>	0	0	0	24	14	3169	0	0	0	0	0	0	92	0	0	0
T O T A L ha	0.00	0.00	0.00	0.30	0.17	30.90	0.00	0.00	0.00	0.00	0.00	0.00	0.32	0.00	0.00	0.00

	1	2	3	4	5	6	7	8	9	10	11	12	13	14	15	16
普通林地 m <sup>2</sup>	0	0	42	0	7	266	74	0	0	595	447	3397	576	431	0	0
4リンパオン ha	0.00	0.00	0.88	0.00	0.09	2.50	1.20	0.00	0.00	1.93	1.17	12.79	1.97	1.40	0.00	0.00
制限林地 m <sup>2</sup>	0	0	0	0	0	0	0	0	0	0	0	72	0	0	0	0
5リンパオン ha	0.00	0.00	0.00	0.00	0.00	0.00	0.00	0.00	0.00	0.00	0.00	0.25	0.00	0.00	0.00	0.00
T O T A L m <sup>2</sup>	0	0	42	0	7	266	74	0	0	595	447	3469	576	431	0	0
T O T A L ha	0.00	0.00	0.88	0.00	0.09	2.50	1.20	0.00	0.00	1.93	1.17	13.04	1.97	1.40	0.00	0.00

齒輪級及引面積・材積表  
級級

又ギ

	1	2	3	4	5	6	7	8	9	10	11	12	13	14	15	16
普通林地 m <sup>2</sup>	0	0	0	0	31	119	133	0	0	0	0	626	1195	0	0	0
ha	0.00	0.00	0.58	0.00	0.38	1.28	1.14	0.00	0.00	0.00	0.00	2.42	4.34	0.00	0.00	0.00
制限林地 m <sup>2</sup>	0	0	0	0	0	0	0	0	0	0	0	0	0	0	0	0
ha	0.00	0.00	0.27	0.00	0.00	0.00	0.00	0.00	0.00	0.00	0.00	0.00	0.00	0.00	0.00	0.00
T O T A L	0	0	0	0	31	119	133	0	0	0	0	626	1195	0	0	0
ha	0.00	0.00	0.85	0.00	0.38	1.28	1.14	0.00	0.00	0.00	0.00	2.42	4.34	0.00	0.00	0.00

	1	2	3	4	5	6	7	8	9	10	11	12	13	14	15	16
普通林地 m <sup>2</sup>	0	0	0	20	187	328	0	0	0	0	0	1854	1473	224	0	0
ha	0.00	5.10	21.12	0.50	2.05	3.97	0.00	0.00	0.00	0.00	0.00	7.44	5.10	0.73	0.00	0.00
制限林地 m <sup>2</sup>	0	0	0	0	0	103	0	0	0	0	0	0	0	361	0	0
ha	0.00	2.35	0.46	0.00	0.00	0.96	0.00	0.00	0.00	0.00	0.00	0.00	0.00	1.17	0.00	0.00
T O T A L	0	0	0	20	187	431	0	0	0	0	0	1854	1473	585	0	0
ha	0.00	7.45	21.58	0.30	2.05	4.93	0.00	0.00	0.00	0.00	0.00	7.44	5.10	1.90	0.00	0.00

	1	2	3	4	5	6	7	8	9	10	11	12	13	14	15	16
普通林地 m <sup>2</sup>	0	0	0	0	0	0	0	0	0	0	0	0	0	0	0	0
ha	0.00	0.00	0.00	0.00	0.00	0.00	0.00	0.00	0.00	0.00	0.00	0.00	0.00	0.00	0.00	0.00
制限林地 m <sup>2</sup>	0	0	56	45	229	816	165	75	0	1051	660	593	1916	2116	444	0
ha	3.15	2.23	1.25	0.67	2.83	2.90	1.41	0.47	0.00	3.45	3.03	2.38	6.95	6.87	1.90	0.00
T O T A L	0	0	56	45	229	816	165	75	0	1051	660	593	1916	2116	444	0
ha	3.15	2.23	1.25	0.67	2.83	2.90	1.41	0.47	0.00	3.45	3.03	2.38	6.95	6.87	1.90	0.00

	1	2	3	4	5	6	7	8	9	10	11	12	13	14	15	16
普通林地 m <sup>2</sup>	0	0	0	0	0	0	0	0	0	0	0	0	0	0	0	0
ha	0.00	0.00	0.00	0.00	0.00	0.00	0.00	0.00	0.00	0.00	0.00	0.00	0.00	0.00	0.00	0.00
制限林地 m <sup>2</sup>	0	0	0	106	562	205	1906	535	0	598	0	1473	0	0	0	83
ha	0.00	0.00	0.00	1.58	6.95	2.07	11.48	3.69	0.00	2.81	0.00	5.12	0.00	0.00	0.00	0.27
T O T A L	0	0	0	106	562	205	1906	535	0	598	0	1473	0	0	0	83
ha	0.00	0.00	0.00	1.58	6.95	2.07	11.48	3.69	0.00	2.81	0.00	5.12	0.00	0.00	0.00	0.27

蓄齢級別材積表  
材積表  
蓄齢

又ギ

	1	2	3	4	5	6	7	8	9	10	11	12	13	14	15	16
普通林地 m <sup>3</sup>	0	0	0	0	1707	60	292	0	0	984	0	0	113	192	0	0
9リツハ <sup>ン</sup> ha	0.00	0.00	0.00	0.00	22.20	0.65	2.49	0.00	0.00	3.91	0.00	0.00	0.39	0.62	0.00	0.00
制限林地 m <sup>3</sup>	0	0	0	0	0	0	0	0	0	0	0	0	0	0	0	0
ha	0.00	0.00	0.00	0.00	0.00	0.00	0.00	0.00	0.00	0.00	0.00	0.00	0.00	0.00	0.00	0.00
T O T A L	0	0	0	0	1707	60	292	0	0	984	0	0	113	192	0	0
ha	0.00	0.00	0.00	0.00	22.20	0.65	2.49	0.00	0.00	3.91	0.00	0.00	0.39	0.62	0.00	0.00

	1	2	3	4	5	6	7	8	9	10	11	12	13	14	15	16
普通林地 m <sup>3</sup>	0	0	0	0	0	0	0	0	0	0	0	836	7157	0	0	0
10リツハ <sup>ン</sup> ha	0.00	0.00	0.00	0.00	0.00	0.00	0.00	0.00	0.00	0.00	0.00	3.13	24.92	0.00	0.00	0.00
制限林地 m <sup>3</sup>	0	0	0	0	0	0	0	0	0	0	0	57	146	0	0	0
ha	0.00	0.00	0.00	0.00	0.00	0.00	0.00	0.00	0.00	0.00	0.00	0.20	0.50	0.00	0.00	0.00
T O T A L	0	0	0	0	0	0	0	0	0	0	0	893	7303	0	0	0
ha	0.00	0.00	0.00	0.00	0.00	0.00	0.00	0.00	0.00	0.00	0.00	3.33	25.42	0.00	0.00	0.00

	1	2	3	4	5	6	7	8	9	10	11	12	13	14	15	16
普通林地 m <sup>3</sup>	0	0	0	0	0	0	0	0	0	0	1277	170	3006	254	0	0
11リツハ <sup>ン</sup> ha	0.00	0.00	0.00	0.00	0.00	0.00	0.00	0.00	0.00	0.00	5.15	0.59	10.26	0.83	0.00	0.00
制限林地 m <sup>3</sup>	0	0	0	0	0	0	0	0	0	0	141	0	301	0	0	0
ha	0.00	0.00	0.00	0.00	0.00	0.00	0.00	0.00	0.00	0.00	0.69	0.00	1.04	0.00	0.00	0.00
T O T A L	0	0	0	0	0	0	0	0	0	0	1418	170	3307	254	0	0
ha	0.00	0.00	0.00	0.00	0.00	0.00	0.00	0.00	0.00	0.00	5.84	0.59	11.30	0.83	0.00	0.00

	1	2	3	4	5	6	7	8	9	10	11	12	13	14	15	16
普通林地 m <sup>3</sup>	0	0	386	1534	29	0	0	0	0	153	0	0	1430	662	0	0
12リツハ <sup>ン</sup> ha	0.00	0.00	6.26	10.91	0.32	0.00	0.00	0.00	0.00	0.75	0.00	0.00	7.08	2.15	0.00	0.00
制限林地 m <sup>3</sup>	0	0	0	0	0	0	0	0	0	2	0	0	52	154	0	0
ha	0.00	0.00	0.00	0.00	0.00	0.00	0.00	0.00	0.00	0.01	0.00	0.00	0.17	0.50	0.00	0.00
T O T A L	0	0	386	1534	29	0	0	0	0	155	0	0	1482	816	0	0
ha	0.00	0.00	6.26	10.91	0.32	0.00	0.00	0.00	0.00	0.76	0.00	0.00	7.25	2.65	0.00	0.00

価格級別引面積費・木材消費表  
畝級

スギ

	1	2	3	4	5	6	7	8	9	10	11	12	13	14	15	16
普通林地 m <sup>2</sup>	0	0	0	2171	157	0	0	0	0	0	127	0	0	0	0	0
ha	0.00	0.00	0.62	28.83	1.93	0.00	0.00	0.00	0.00	0.00	0.49	0.00	0.00	0.00	0.00	0.00
制限林地 m <sup>2</sup>	0	0	0	0	0	0	0	0	0	0	0	0	233	0	0	0
ha	0.00	0.00	0.00	0.00	0.00	0.00	0.00	0.00	0.00	0.00	0.00	0.00	0.80	0.00	0.00	0.00
T O T A L	0	0	0	2171	157	0	0	0	0	0	127	0	233	0	0	0
ha	0.00	0.00	0.62	28.83	1.93	0.00	0.00	0.00	0.00	0.00	0.49	0.00	0.80	0.00	0.00	0.00

	1	2	3	4	5	6	7	8	9	10	11	12	13	14	15	16
普通林地 m <sup>2</sup>	0	0	0	0	0	0	0	0	0	0	695	716	0	0	0	0
ha	3.13	8.28	0.00	0.00	0.00	0.00	0.00	0.00	0.00	0.00	2.93	2.78	0.00	0.00	0.00	0.00
制限林地 m <sup>2</sup>	0	0	0	0	0	0	0	0	0	0	90	136	0	0	0	0
ha	0.00	0.00	0.00	0.00	0.00	0.00	0.00	0.00	0.00	0.00	0.44	0.55	0.00	0.00	0.00	0.00
T O T A L	0	0	0	0	0	0	0	0	0	0	785	852	0	0	0	0
ha	3.13	8.28	0.00	0.00	0.00	0.00	0.00	0.00	0.00	0.00	3.37	3.32	0.00	0.00	0.00	0.00

	1	2	3	4	5	6	7	8	9	10	11	12	13	14	15	16
普通林地 m <sup>2</sup>	0	0	0	0	1462	0	0	0	0	0	0	0	2618	1086	414	0
ha	0.83	0.00	0.00	0.00	13.88	0.00	0.00	0.00	0.00	0.00	0.00	0.00	7.90	4.22	1.48	0.00
制限林地 m <sup>2</sup>	0	0	0	0	0	0	0	0	0	0	0	0	0	0	0	0
ha	1.33	7.18	0.00	0.00	0.00	0.00	0.00	0.00	0.00	0.00	0.00	0.00	0.00	0.00	0.00	0.00
T O T A L	0	0	0	0	1462	0	0	0	0	0	0	0	2618	1086	476	0
ha	2.16	7.18	0.00	0.00	13.88	0.00	0.00	0.00	0.00	0.00	0.00	0.00	7.90	4.22	1.68	0.00

	1	2	3	4	5	6	7	8	9	10	11	12	13	14	15	16
普通林地 m <sup>2</sup>	0	0	0	0	0	0	0	0	0	0	0	0	0	0	0	0
ha	0.00	0.00	0.00	0.00	0.00	0.00	0.00	0.00	0.00	0.00	0.00	0.00	0.00	0.00	0.00	0.00
制限林地 m <sup>2</sup>	0	0	0	11	896	714	716	574	0	0	0	0	0	559	280	0
ha	0.00	0.00	0.00	0.17	12.73	6.38	5.65	3.42	0.00	0.00	0.00	0.00	0.00	1.48	0.60	0.00
T O T A L	0	0	0	11	896	714	716	574	0	0	0	0	0	559	280	0
ha	0.00	0.00	0.00	0.17	12.73	6.38	5.65	3.42	0.00	0.00	0.00	0.00	0.00	1.48	0.60	0.00





齒輪級別町面積・材積表  
級級

又ギ

	1	2	3	4	5	6	7	8	9	10	11	12	13	14	15	16
普通林地 m <sup>2</sup> ha	0	0	0	0	0	0	0	0	0	0	0	0	0	0	0	0
制限林地 m <sup>2</sup> ha	0	0	0	0	0	0	0	0	0	0	0	0	0	0	0	0
T O T A L	0	0	0	0	0	0	0	0	0	0	0	0	0	0	0	0

	1	2	3	4	5	6	7	8	9	10	11	12	13	14	15	16
普通林地 m <sup>2</sup> ha	0	0	0	0	100	0	897	72	0	67	901	655	1461	0	0	0
制限林地 m <sup>2</sup> ha	0	0.58	0	0	1.24	0.00	6.86	0.45	0.00	0.32	4.74	2.53	4.10	0.00	0.00	0.00
T O T A L	0	0.58	0	0	1.24	0.00	7.03	0.45	0.00	0.32	4.74	2.53	4.10	0.00	0.00	0.00

	1	2	3	4	5	6	7	8	9	10	11	12	13	14	15	16
普通林地 m <sup>2</sup> ha	0	0	0	0	499	151	449	0	0	21	2349	213	99	471	0	0
制限林地 m <sup>2</sup> ha	0	1.10	0.04	0.26	5.10	1.62	3.96	0.00	0.00	0.10	12.76	0.85	0.34	1.53	0.00	0.00
T O T A L	0	1.10	0.04	0.26	5.10	1.62	3.96	0.00	0.00	0.10	12.76	0.85	0.34	1.53	0.00	0.00

	1	2	3	4	5	6	7	8	9	10	11	12	13	14	15	16
普通林地 m <sup>2</sup> ha	0	0	232	1402	0	0	0	0	0	0	2943	0	0	0	0	0
制限林地 m <sup>2</sup> ha	2.13	0.00	0	6.12	0.00	0.00	0.00	0.00	0.00	0.00	17.94	0.00	0.00	0.00	0.00	0.00
T O T A L	2.13	0.48	232	1402	0	0	0	0	0	0	3649	0	0	0	0	0

樹齢級及引面積積 - 木材積表  
級級

ヌギ

	1	2	3	4	5	6	7	8	9	10	11	12	13	14	15	16
普通林地 m <sup>3</sup>	0	0	0	0	0	0	0	0	0	7946	0	0	0	0	0	0
ha	0.00	0.00	0.00	0.00	0.00	0.00	0.00	0.00	0.00	24.59	0.00	0.00	0.00	0.00	0.00	0.00
25リンパ〇ン																
制限林地 m <sup>3</sup>	0	0	0	0	0	0	0	0	0	233	0	0	0	0	0	0
ha	0.00	0.00	0.00	0.00	0.00	0.00	0.00	0.00	0.00	0.88	0.00	0.00	0.00	0.00	0.00	0.00
T O T A L	0	0	0	0	0	0	0	0	0	8179	0	0	0	0	0	0
ha	0.00	0.00	0.00	0.00	0.00	0.00	0.00	0.00	0.00	25.46	0.00	0.00	0.00	0.00	0.00	0.00

	1	2	3	4	5	6	7	8	9	10	11	12	13	14	15	16
普通林地 m <sup>3</sup>	0	0	0	0	189	0	0	0	0	0	0	0	0	0	0	0
ha	0.00	0.00	0.00	0.00	2.13	0.00	0.00	0.00	0.00	0.00	0.00	0.00	0.00	0.00	0.00	0.00
26リンパ〇ン																
制限林地 m <sup>3</sup>	0	0	0	0	0	0	0	0	0	0	0	0	0	0	0	0
ha	0.00	0.00	0.00	0.00	0.00	0.00	0.00	0.00	0.00	0.00	0.00	0.00	0.00	0.00	0.00	0.00
T O T A L	0	0	0	0	189	0	0	0	0	0	0	0	0	0	0	0
ha	0.00	0.00	0.00	0.00	2.13	0.00	0.00	0.00	0.00	0.00	0.00	0.00	0.00	0.00	0.00	0.00

	1	2	3	4	5	6	7	8	9	10	11	12	13	14	15	16
普通林地 m <sup>3</sup>	0	0	0	0	0	160	0	0	0	0	0	0	0	0	0	0
ha	0.00	0.00	0.00	0.00	0.00	0.82	0.00	0.00	0.00	0.00	0.00	0.00	0.00	0.00	0.00	0.00
27リンパ〇ン																
制限林地 m <sup>3</sup>	0	0	0	0	0	0	0	0	0	53	0	0	0	0	0	0
ha	0.00	0.00	0.00	0.00	0.00	0.00	0.00	0.00	0.00	0.26	0.00	0.00	0.00	0.00	0.00	0.00
T O T A L	0	0	0	0	160	160	0	0	0	53	0	0	0	0	0	0
ha	0.00	0.00	0.00	0.00	0.82	0.82	0.00	0.00	0.00	0.26	0.00	0.00	0.00	0.00	0.00	0.00

	1	2	3	4	5	6	7	8	9	10	11	12	13	14	15	16
普通林地 m <sup>3</sup>	0	0	0	0	0	0	0	0	0	0	2175	0	0	0	0	0
ha	0.00	0.00	0.00	0.00	0.00	0.00	0.00	0.00	0.00	0.00	9.63	0.00	0.00	0.00	0.00	0.00
28リンパ〇ン																
制限林地 m <sup>3</sup>	0	0	0	0	0	0	0	0	0	0	198	0	0	0	0	0
ha	0.00	0.00	0.00	0.00	0.00	0.00	0.00	0.00	0.00	0.00	0.96	0.00	0.00	0.00	0.00	0.00
T O T A L	0	0	0	0	0	0	0	0	0	0	2373	0	0	0	0	0
ha	0.00	0.00	0.00	0.00	0.00	0.00	0.00	0.00	0.00	0.00	10.59	0.00	0.00	0.00	0.00	0.00

齒輪級別引当面積・木材消費表  
精級

スギ

	1	2	3	4	5	6	7	8	9	10	11	12	13	14	15	16
普通林地 m <sup>3</sup>	0	0	0	0	8	979	146	0	0	0	1047	754	0	0	0	0
ha	7.56	0.00	0.00	0.00	0.10	6.97	1.25	0.00	0.00	0.00	4.21	3.18	0.00	0.00	0.00	0.00
制限林地 m <sup>3</sup>	0	0	0	0	0	0	0	0	0	0	17	316	0	0	0	0
ha	0.00	0.00	0.00	0.00	0.00	0.00	0.00	0.00	0.00	0.00	0.07	1.27	0.00	0.00	0.00	0.00
T O T A L	0	0	0	0	8	979	146	0	0	0	1064	1070	0	0	0	0
ha	7.56	0.00	0.00	0.00	0.10	6.97	1.25	0.00	0.00	0.00	4.27	4.45	0.00	0.00	0.00	0.00

	1	2	3	4	5	6	7	8	9	10	11	12	13	14	15	16
普通林地 m <sup>3</sup>	0	0	0	0	1272	2044	0	0	0	0	0	0	0	0	0	0
ha	0.00	0.00	0.00	0.08	8.70	19.02	0.00	0.00	0.00	0.00	0.00	0.00	0.00	0.00	0.00	0.00
制限林地 m <sup>3</sup>	0	0	0	0	0	0	0	0	0	0	0	0	0	0	0	0
ha	0.00	0.00	0.00	0.00	0.00	0.00	0.00	0.00	0.00	0.00	0.00	0.00	0.00	0.00	0.00	0.00
T O T A L	0	0	0	0	1272	2044	0	0	0	0	0	0	0	0	0	0
ha	0.00	0.00	0.00	0.08	8.70	19.02	0.00	0.00	0.00	0.00	0.00	0.00	0.00	0.00	0.00	0.00

	1	2	3	4	5	6	7	8	9	10	11	12	13	14	15	16
普通林地 m <sup>3</sup>	0	0	0	97	988	1954	348	32	0	0	0	2363	0	0	0	0
ha	0.00	0.00	0.00	1.45	10.66	26.53	4.61	0.20	0.00	0.00	0.00	11.29	0.00	0.00	0.00	0.00
制限林地 m <sup>3</sup>	0	0	0	0	0	0	0	0	0	0	0	197	0	0	0	0
ha	0.00	0.00	0.00	0.00	0.00	0.00	0.00	0.00	0.00	0.00	0.00	0.79	0.00	0.00	0.00	0.00
T O T A L	0	0	0	97	988	1954	348	32	0	0	0	2560	0	0	0	0
ha	0.00	0.00	0.00	1.45	10.66	26.53	4.61	0.20	0.00	0.00	0.00	12.08	0.00	0.00	0.00	0.00

	1	2	3	4	5	6	7	8	9	10	11	12	13	14	15	16
普通林地 m <sup>3</sup>	0	0	0	1175	705	1302	867	0	0	0	0	263	0	0	0	0
ha	0.00	0.02	0.00	16.21	6.91	13.23	9.36	0.00	0.00	0.00	0.00	1.63	0.00	0.00	0.00	0.00
制限林地 m <sup>3</sup>	0	0	0	0	0	0	0	0	0	0	0	0	0	0	0	0
ha	0.00	0.00	0.00	0.00	0.00	0.00	0.00	0.00	0.00	0.00	0.00	0.00	0.00	0.00	0.00	0.00
T O T A L	0	0	0	1175	705	1302	867	0	0	0	0	263	0	0	0	0
ha	0.00	0.02	0.00	16.21	6.91	13.23	9.36	0.00	0.00	0.00	0.00	1.63	0.00	0.00	0.00	0.00



齒輪級別別面積・材積表  
級

又ギ

	1	2	3	4	5	6	7	8	9	10	11	12	13	14	15	16
普通林地 m <sup>2</sup>	0	0	0	416	715	0	0	0	0	0	0	0	0	0	0	0
ha	0.00	0.00	0.00	5.14	11.52	0.00	0.00	0.00	0.00	0.00	0.00	0.00	0.00	0.00	0.00	0.00
制限林地 m <sup>2</sup>	0	0	0	0	0	0	0	0	0	0	0	0	0	0	0	0
ha	0.00	0.00	0.00	0.00	0.00	0.00	0.00	0.00	0.00	0.00	0.00	0.00	0.00	0.00	0.00	0.00
T O T	0	0	0	416	715	0	0	0	0	0	0	0	0	0	0	0
ha	0.00	0.00	0.00	5.14	11.52	0.00	0.00	0.00	0.00	0.00	0.00	0.00	0.00	0.00	0.00	0.00

	1	2	3	4	5	6	7	8	9	10	11	12	13	14	15	16
普通林地 m <sup>2</sup>	0	0	660	9492	19338	20055	4952	104	130	9766	12212	12812	20843	3320	414	0
ha	11.52	15.41	35.62	109.83	184.81	197.68	48.20	0.65	0.49	31.59	60.15	53.26	72.97	11.47	1.48	0.00
A L L	0	0	56	162	1687	1838	2807	1184	0	1339	2410	1371	4884	3190	786	83
ha	6.61	14.22	1.98	2.42	22.51	12.31	18.71	7.58	0.00	4.60	11.45	5.43	16.78	10.02	2.70	0.27
T O T	0	0	716	9654	21025	21893	7759	1288	130	11105	14622	14183	25727	6510	1200	83
ha	18.13	29.63	37.60	112.25	207.32	209.99	66.91	8.23	0.49	36.19	71.61	58.69	89.75	21.49	4.18	0.27

齒輪及刃引面積 - 材積表  
齡級

ヒノキ

	1	2	3	4	5	6	7	8	9	10	11	12	13	14	15	16
普通林地 m <sup>2</sup>	0	0	0	20	72	289	0	0	0	0	0	545	0	0	0	0
ha	0.00	0.00	0.00	0.30	1.00	3.57	0.00	0.00	0.00	0.00	0.00	1.25	0.00	0.00	0.00	0.00
制限林地 m <sup>2</sup>	0	0	0	0	0	0	0	0	0	0	0	0	0	0	0	0
ha	0.00	0.00	0.00	0.00	0.00	0.00	0.00	0.00	0.00	0.00	0.00	0.00	0.00	0.00	0.00	0.00
T O T A L	0	0	0	20	72	289	0	0	0	0	0	545	0	0	0	0
ha	0.00	0.00	0.00	0.30	1.00	3.57	0.00	0.00	0.00	0.00	0.00	1.25	0.00	0.00	0.00	0.00

	1	2	3	4	5	6	7	8	9	10	11	12	13	14	15	16
普通林地 m <sup>2</sup>	0	0	0	0	0	127	0	0	0	0	0	0	0	0	0	0
ha	0.00	0.00	0.00	0.00	0.00	1.73	0.00	0.00	0.00	0.00	0.00	0.00	0.00	0.00	0.00	0.00
制限林地 m <sup>2</sup>	0	0	0	0	0	0	0	0	0	0	0	0	0	0	0	0
ha	0.00	0.00	0.00	0.00	0.00	0.00	0.00	0.00	0.00	0.00	0.00	0.00	0.00	0.00	0.00	0.00
T O T A L	0	0	0	0	0	127	0	0	0	0	0	0	0	0	0	0
ha	0.00	0.00	0.00	0.00	0.00	1.73	0.00	0.00	0.00	0.00	0.00	0.00	0.00	0.00	0.00	0.00

	1	2	3	4	5	6	7	8	9	10	11	12	13	14	15	16
普通林地 m <sup>2</sup>	0	0	0	0	0	309	0	0	0	0	0	0	0	945	0	0
ha	0.00	0.00	0.00	0.00	0.00	6.76	0.00	0.00	0.00	0.00	0.00	0.00	0.00	5.44	0.00	0.00
制限林地 m <sup>2</sup>	0	0	0	0	0	0	0	0	0	0	0	0	0	0	0	0
ha	0.00	0.00	0.00	0.00	0.00	0.00	0.00	0.00	0.00	0.00	0.00	0.00	0.00	0.00	0.00	0.00
T O T A L	0	0	0	0	0	309	0	0	0	0	0	0	0	945	0	0
ha	0.00	0.00	0.00	0.00	0.00	6.76	0.00	0.00	0.00	0.00	0.00	0.00	0.00	5.44	0.00	0.00

	1	2	3	4	5	6	7	8	9	10	11	12	13	14	15	16
普通林地 m <sup>2</sup>	0	0	0	0	0	138	63	0	13	107	99	2003	0	0	1399	0
ha	0.00	0.00	0.00	0.41	0.00	1.38	0.63	0.00	0.09	0.54	0.85	12.00	0.00	0.00	5.30	0.00
制限林地 m <sup>2</sup>	0	0	0	0	0	0	0	0	0	0	0	55	0	0	0	0
ha	0.00	0.00	0.00	0.00	0.00	0.00	0.00	0.00	0.00	0.00	0.00	0.25	0.00	0.00	0.00	0.00
T O T A L	0	0	0	0	0	138	63	0	13	107	99	2058	0	0	1399	0
ha	0.00	0.00	0.00	0.41	0.00	1.38	0.63	0.00	0.09	0.54	0.85	12.25	0.00	0.00	5.30	0.00

備命級及別山面採算 - 材有賣表  
船級

ヒノキ

	1	2	3	4	5	6	7	8	9	10	11	12	13	14	15	16
普通林地 m <sup>3</sup>	0	0	0	0	0	0	0	0	0	0	0	86	424	0	0	0
5リソハ <sup>ソ</sup> ha	0.00	0.00	0.00	0.00	0.00	0.00	0.00	0.00	0.00	0.00	0.00	0.39	1.85	0.00	0.00	0.00
制限林地 m <sup>3</sup>	0	0	0	0	0	0	0	0	0	0	0	0	0	0	0	0
ha	0.00	0.00	0.00	0.00	0.00	0.00	0.00	0.00	0.00	0.00	0.00	0.00	0.00	0.00	0.00	0.00
T O T A L	0	0	0	0	0	0	0	0	0	0	0	86	424	0	0	0
ha	0.00	0.00	0.00	0.00	0.00	0.00	0.00	0.00	0.00	0.00	0.00	0.39	1.85	0.00	0.00	0.00

	1	2	3	4	5	6	7	8	9	10	11	12	13	14	15	16
普通林地 m <sup>3</sup>	0	0	0	0	0	0	0	0	0	0	237	0	0	51	0	0
6リソハ <sup>ソ</sup> ha	0.00	0.00	0.00	0.00	0.00	0.00	0.00	0.00	0.00	0.00	1.45	0.00	0.00	0.24	0.00	0.00
制限林地 m <sup>3</sup>	0	0	0	0	0	12	0	0	0	0	0	0	0	0	0	0
ha	0.00	0.00	0.00	0.00	0.00	0.12	0.00	0.00	0.00	0.00	0.00	0.00	0.00	0.00	0.00	0.00
T O T A L	0	0	0	0	0	12	0	0	0	0	237	0	0	51	0	0
ha	0.00	0.00	0.00	0.00	0.00	0.12	0.00	0.00	0.00	0.00	1.45	0.00	0.00	0.24	0.00	0.00

	1	2	3	4	5	6	7	8	9	10	11	12	13	14	15	16
普通林地 m <sup>3</sup>	0	0	0	0	0	0	0	0	0	0	0	0	0	0	0	0
7リソハ <sup>ソ</sup> ha	0.00	0.00	0.00	0.00	0.00	0.00	0.00	0.00	0.00	0.00	0.00	0.00	0.00	0.00	0.00	0.00
制限林地 m <sup>3</sup>	0	0	0	0	0	0	0	0	0	42	0	0	0	0	711	0
ha	0.00	0.00	0.00	0.00	0.00	0.00	0.00	0.00	0.00	0.21	0.00	0.00	0.00	0.00	4.10	0.00
T O T A L	0	0	0	0	0	0	0	0	0	42	0	0	0	0	711	0
ha	0.00	0.00	0.00	0.00	0.00	0.00	0.00	0.00	0.00	0.21	0.00	0.00	0.00	0.00	4.10	0.00

	1	2	3	4	5	6	7	8	9	10	11	12	13	14	15	16
普通林地 m <sup>3</sup>	0	0	0	0	0	0	0	0	0	0	0	0	0	0	0	0
8リソハ <sup>ソ</sup> ha	0.00	0.00	0.00	0.00	0.00	0.00	0.00	0.00	0.00	0.00	0.00	0.00	0.00	0.00	0.00	0.00
制限林地 m <sup>3</sup>	0	0	0	0	0	0	0	0	0	0	548	0	0	0	0	0
ha	0.00	0.00	0.00	0.00	0.00	0.00	0.00	0.00	0.00	0.00	2.78	0.00	0.00	0.00	0.00	0.00
T O T A L	0	0	0	0	0	0	0	0	0	0	548	0	0	0	0	0
ha	0.00	0.00	0.00	0.00	0.00	0.00	0.00	0.00	0.00	0.00	2.78	0.00	0.00	0.00	0.00	0.00



箇条総月引面積・材積表  
 箇条

ヒノキ

	1	2	3	4	5	6	7	8	9	10	11	12	13	14	15	16
普通林地 m <sup>3</sup>	0	0	0	0	0	0	0	0	0	0	0	0	0	363	0	0
ha	0.00	0.00	0.00	0.00	0.00	0.00	0.00	0.00	0.00	0.00	0.00	0.00	0.00	2.19	0.00	0.00
9月30日																
制限林地 m <sup>3</sup>	0	0	0	0	0	0	0	0	0	0	0	0	0	0	0	0
ha	0.00	0.00	0.00	0.00	0.00	0.00	0.00	0.00	0.00	0.00	0.00	0.00	0.00	0.00	0.00	0.00
T O T A L	0	0	0	0	0	0	0	0	0	0	0	0	0	363	0	0
ha	0.00	0.00	0.00	0.00	0.00	0.00	0.00	0.00	0.00	0.00	0.00	0.00	0.00	2.19	0.00	0.00

	1	2	3	4	5	6	7	8	9	10	11	12	13	14	15	16
普通林地 m <sup>3</sup>	0	0	0	0	0	0	0	0	0	0	0	172	0	0	0	0
ha	0.00	0.00	0.00	0.00	0.00	0.00	0.00	0.00	0.00	0.00	0.00	1.05	0.00	0.00	0.00	0.00
10月30日																
制限林地 m <sup>3</sup>	0	0	0	0	0	0	0	0	0	0	0	0	0	0	0	0
ha	0.00	0.00	0.00	0.00	0.00	0.00	0.00	0.00	0.00	0.00	0.00	0.00	0.00	0.00	0.00	0.00
T O T A L	0	0	0	0	0	0	0	0	0	0	0	172	0	0	0	0
ha	0.00	0.00	0.00	0.00	0.00	0.00	0.00	0.00	0.00	0.00	0.00	1.05	0.00	0.00	0.00	0.00

	1	2	3	4	5	6	7	8	9	10	11	12	13	14	15	16
普通林地 m <sup>3</sup>	0	0	0	0	0	0	0	0	0	0	0	0	0	0	0	0
ha	0.00	0.00	0.00	0.00	0.00	0.00	0.00	0.00	0.00	0.00	0.00	0.00	0.00	0.00	0.00	0.00
11月30日																
制限林地 m <sup>3</sup>	0	0	0	0	0	0	0	0	0	0	0	0	0	0	0	0
ha	0.00	0.00	0.00	0.00	0.00	0.00	0.00	0.00	0.00	0.00	0.00	0.00	0.00	0.00	0.00	0.00
T O T A L	0	0	0	0	0	0	0	0	0	0	0	0	0	0	0	0
ha	0.00	0.00	0.00	0.00	0.00	0.00	0.00	0.00	0.00	0.00	0.00	0.00	0.00	0.00	0.00	0.00

	1	2	3	4	5	6	7	8	9	10	11	12	13	14	15	16
普通林地 m <sup>3</sup>	0	0	0	678	0	0	0	0	0	0	0	0	654	0	0	0
ha	0.00	0.00	0.00	10.05	0.00	0.00	0.00	0.00	0.00	0.00	0.00	0.00	3.01	0.00	0.00	0.00
12月30日																
制限林地 m <sup>3</sup>	0	0	0	0	0	0	0	0	0	0	0	0	47	0	0	0
ha	0.00	0.00	0.00	0.00	0.00	0.00	0.00	0.00	0.00	0.00	0.00	0.00	0.21	0.00	0.00	0.00
T O T A L	0	0	0	678	0	0	0	0	0	0	0	0	701	0	0	0
ha	0.00	0.00	0.00	10.05	0.00	0.00	0.00	0.00	0.00	0.00	0.00	0.00	3.23	0.00	0.00	0.00

階級別引当面積・材積表  
階級

ヒノキ

	1	2	3	4	5	6	7	8	9	10	11	12	13	14	15	16
普通林地 m <sup>3</sup>	0	0	0	0	0	0	0	0	0	0	309	0	0	0	0	0
ha	0.00	0.00	0.00	0.00	0.00	0.00	0.00	0.00	0.00	0.00	1.65	0.00	0.00	0.00	0.00	0.00
制限林地 m <sup>3</sup>	0	0	0	0	0	0	0	0	0	0	67	0	0	0	0	0
ha	0.00	0.00	0.00	0.00	0.00	0.00	0.00	0.00	0.00	0.00	0.34	0.00	0.00	0.00	0.00	0.00
T O T A L	0	0	0	0	0	0	0	0	0	0	376	0	0	0	0	0
ha	0.00	0.00	0.00	0.00	0.00	0.00	0.00	0.00	0.00	0.00	1.98	0.00	0.00	0.00	0.00	0.00

	1	2	3	4	5	6	7	8	9	10	11	12	13	14	15	16
普通林地 m <sup>3</sup>	0	0	0	0	0	0	0	0	0	0	208	0	264	0	0	0
ha	0.00	0.00	0.00	0.00	0.00	0.00	0.00	0.00	0.00	0.00	1.07	0.00	2.01	0.00	0.00	0.00
制限林地 m <sup>3</sup>	0	0	0	0	0	0	0	0	0	0	0	0	29	0	0	0
ha	0.00	0.00	0.43	0.00	0.00	0.00	0.00	0.00	0.00	0.00	0.00	0.00	0.13	0.00	0.00	0.00
T O T A L	0	0	0	0	0	0	0	0	0	0	208	0	293	0	0	0
ha	0.00	0.00	0.43	0.00	0.00	0.00	0.00	0.00	0.00	0.00	1.07	0.00	2.14	0.00	0.00	0.00

	1	2	3	4	5	6	7	8	9	10	11	12	13	14	15	16
普通林地 m <sup>3</sup>	0	0	0	0	0	0	0	0	0	0	0	0	121	0	0	0
ha	0.00	0.00	0.00	0.00	0.00	0.00	0.00	0.00	0.00	0.00	0.00	0.00	0.60	0.00	0.00	0.00
制限林地 m <sup>3</sup>	0	0	0	0	0	0	0	0	0	0	0	0	0	0	0	0
ha	0.00	0.00	0.00	0.00	0.00	0.00	0.00	0.00	0.00	0.00	0.00	0.00	0.00	0.00	0.00	0.00
T O T A L	0	0	0	0	0	0	0	0	0	0	0	0	121	0	0	0
ha	0.00	0.00	0.00	0.00	0.00	0.00	0.00	0.00	0.00	0.00	0.00	0.00	0.60	0.00	0.00	0.00

	1	2	3	4	5	6	7	8	9	10	11	12	13	14	15	16
普通林地 m <sup>3</sup>	0	0	0	0	0	0	0	0	0	0	0	0	0	0	0	0
ha	0.00	0.00	0.00	0.00	0.00	0.00	0.00	0.00	0.00	0.00	0.00	0.00	0.00	0.00	0.00	0.00
制限林地 m <sup>3</sup>	0	0	0	0	0	0	0	0	279	0	0	0	0	1862	0	0
ha	0.00	0.00	0.00	0.00	0.00	0.00	0.00	0.00	0.77	0.00	0.00	0.00	0.00	8.68	0.00	0.00
T O T A L	0	0	0	0	0	0	0	0	279	0	0	0	0	1862	0	0
ha	0.00	0.00	0.00	0.00	0.00	0.00	0.00	0.00	0.77	0.00	0.00	0.00	0.00	8.68	0.00	0.00











齢級別別面積・材積表  
齡級

ヒノキ

	1	2	3	4	5	6	7	8	9	10	11	12	13	14	15	16
普通林地 m <sup>2</sup>	0	0	0	0	0	0	0	0	0	0	0	0	0	0	0	0
ha	0.00	0.00	0.00	0.00	0.00	0.00	0.00	0.00	0.00	0.00	0.00	0.00	0.00	0.00	0.00	0.00
制限林地 m <sup>2</sup>	0	0	0	0	0	0	0	0	0	0	0	0	0	0	0	0
ha	0.00	0.00	0.00	0.00	0.00	0.00	0.00	0.00	0.00	0.00	0.00	0.00	0.00	0.00	0.00	0.00
T O T A L	0	0	0	0	0	0	0	0	0	0	0	0	0	0	0	0
ha	0.00	0.00	0.00	0.00	0.00	0.00	0.00	0.00	0.00	0.00	0.00	0.00	0.00	0.00	0.00	0.00

	1	2	3	4	5	6	7	8	9	10	11	12	13	14	15	16
普通林地 m <sup>2</sup>	0	0	0	2096	2620	1931	402	0	108	601	1478	2996	1534	1359	1399	0
ha	0.00	0.00	0.00	23.91	33.81	22.98	3.34	0.00	0.73	3.68	9.24	15.61	7.72	7.87	5.30	0.00
制限林地 m <sup>2</sup>	0	0	0	0	0	12	0	0	279	42	625	108	76	1862	711	0
ha	0.00	0.00	0.43	0.00	0.00	0.12	0.00	0.00	0.77	0.21	3.18	0.58	0.34	8.68	4.10	0.00
T O T A L	0	0	0	2096	2620	1943	402	0	387	643	2103	3104	1610	3221	2110	0
ha	0.00	0.00	0.43	23.91	33.81	23.09	3.34	0.00	1.50	3.89	12.41	16.18	8.07	16.55	9.41	0.00



広葉樹  
樹齢級別材積表・材積表

	1	2	3	4	5	6	7	8	9	10	11	12	13	14	15	16
普通林地 m <sup>3</sup>	0	0	0	0	0	0	119	158	65	186	243	632	197	0	0	340
1リソハ <sup>ソ</sup> ha	0.00	0.00	0.00	0.00	0.00	0.00	1.34	1.40	0.65	1.73	2.23	4.86	1.44	0.00	0.00	2.52
制限林地 m <sup>3</sup>	0	0	0	0	0	23	0	0	0	0	4	62	0	0	0	32
1リソハ <sup>ソ</sup> ha	0.00	0.00	0.00	0.00	0.00	0.26	0.00	0.00	0.00	0.00	0.04	0.46	0.00	0.00	0.00	0.24
T O T A L	0	0	0	0	0	23	119	158	65	186	247	694	197	0	0	372
1リソハ <sup>ソ</sup> ha	0.00	0.00	0.00	0.00	0.00	0.26	1.34	1.40	0.65	1.73	2.27	5.32	1.44	0.00	0.00	2.76

	1	2	3	4	5	6	7	8	9	10	11	12	13	14	15	16
普通林地 m <sup>3</sup>	0	0	0	0	0	0	0	0	0	27	0	70	0	0	0	0
2リソハ <sup>ソ</sup> ha	0.00	0.30	0.00	0.00	0.00	0.00	0.00	0.00	0.00	0.25	0.00	0.38	0.00	0.00	0.00	0.00
制限林地 m <sup>3</sup>	0	0	0	0	0	0	0	0	0	0	0	0	116	0	0	0
2リソハ <sup>ソ</sup> ha	0.00	0.00	0.00	0.00	0.00	0.00	0.00	0.00	0.00	0.00	0.00	0.00	0.86	0.00	0.00	0.00
T O T A L	0	0	0	0	0	0	0	0	0	27	0	70	116	0	0	0
2リソハ <sup>ソ</sup> ha	0.00	0.30	0.00	0.00	0.00	0.00	0.00	0.00	0.00	0.25	0.00	0.38	0.86	0.00	0.00	0.00

	1	2	3	4	5	6	7	8	9	10	11	12	13	14	15	16
普通林地 m <sup>3</sup>	0	0	0	0	20	17	0	0	0	0	65	0	433	236	0	0
3リソハ <sup>ソ</sup> ha	0.00	0.00	0.00	0.00	0.62	0.82	0.00	0.00	0.00	0.00	0.60	0.00	3.18	1.75	0.00	0.00
制限林地 m <sup>3</sup>	0	0	0	0	0	0	0	0	0	244	0	0	0	0	0	0
3リソハ <sup>ソ</sup> ha	0.00	0.00	0.00	0.00	0.00	0.00	0.00	0.00	0.00	2.24	0.00	0.00	0.00	0.00	0.00	0.00
T O T A L	0	0	0	0	20	17	0	0	0	244	65	0	433	236	0	0
3リソハ <sup>ソ</sup> ha	0.00	0.00	0.00	0.00	0.62	0.82	0.00	0.00	0.00	2.24	0.60	0.00	3.18	1.75	0.00	0.00

	1	2	3	4	5	6	7	8	9	10	11	12	13	14	15	16
普通林地 m <sup>3</sup>	0	0	0	0	0	7	52	101	493	220	1237	1311	0	289	0	0
4リソハ <sup>ソ</sup> ha	0.00	0.00	0.00	0.00	0.00	0.21	0.59	0.93	4.70	2.20	11.20	11.68	0.00	2.14	0.00	0.00
制限林地 m <sup>3</sup>	0	0	0	0	0	0	0	0	0	0	36	39	0	170	165	130
4リソハ <sup>ソ</sup> ha	0.00	0.00	0.00	0.00	0.00	0.00	0.00	0.00	0.00	0.00	0.33	0.29	0.00	1.28	1.22	0.96
T O T A L	0	0	0	0	0	7	52	101	493	220	1273	1350	0	459	165	130
4リソハ <sup>ソ</sup> ha	0.00	0.00	0.00	0.00	0.00	0.21	0.59	0.93	4.70	2.20	11.54	11.97	0.00	3.42	1.22	0.96

齒輪級及別川面積・木材積表  
級級

広葉樹

	1	2	3	4	5	6	7	8	9	10	11	12	13	14	15	16
普通林地 m <sup>2</sup>	0	0	0	0	0	34	0	0	0	728	79	219	1604	174	0	0
ha	0.00	0.00	0.00	0.00	0.00	1.02	0.00	0.00	0.00	6.84	0.72	1.61	11.96	1.29	0.00	0.00
制限林地 m <sup>2</sup>	0	0	0	0	0	13	0	0	0	0	0	49	0	0	0	0
ha	0.00	0.00	0.00	0.00	0.00	0.38	0.00	0.00	0.00	0.00	0.00	0.45	0.00	0.00	0.00	0.00
T O T A L	0	0	0	0	0	47	0	0	0	728	79	268	1604	174	0	0
ha	0.00	0.00	0.00	0.00	0.00	1.40	0.00	0.00	0.00	6.84	0.72	2.06	11.96	1.29	0.00	0.00

	1	2	3	4	5	6	7	8	9	10	11	12	13	14	15	16
普通林地 m <sup>2</sup>	0	0	0	0	0	11	0	0	0	0	2507	578	0	33	0	0
ha	0.00	0.00	0.00	0.00	0.00	0.12	0.00	0.00	0.00	0.00	22.84	5.40	0.00	0.24	0.00	0.00
制限林地 m <sup>2</sup>	0	0	0	0	0	0	0	0	0	0	355	0	0	130	0	0
ha	0.00	0.00	0.00	0.00	0.00	0.00	0.00	0.00	0.00	0.00	3.27	0.00	0.00	0.96	0.00	0.00
T O T A L	0	0	0	0	0	11	0	0	0	0	2862	578	0	163	0	0
ha	0.00	0.00	0.00	0.00	0.00	0.12	0.00	0.00	0.00	0.00	26.11	5.40	0.00	1.20	0.00	0.00

	1	2	3	4	5	6	7	8	9	10	11	12	13	14	15	16
普通林地 m <sup>2</sup>	0	0	0	0	0	0	0	0	0	0	0	0	0	0	0	0
ha	0.00	0.00	0.00	0.00	0.00	0.00	0.00	0.00	0.00	0.00	0.00	0.00	0.00	0.00	0.00	0.00
制限林地 m <sup>2</sup>	0	0	0	0	0	9	174	187	588	44	1283	850	471	525	552	394
ha	0.00	0.00	0.00	0.00	0.00	0.10	1.95	1.87	5.88	0.40	12.62	6.91	3.47	3.88	4.09	2.92
T O T A L	0	0	0	0	0	9	174	187	588	44	1283	850	471	525	552	394
ha	0.00	0.00	0.00	0.00	0.00	0.10	1.95	1.87	5.88	0.40	12.62	6.91	3.47	3.88	4.09	2.92

	1	2	3	4	5	6	7	8	9	10	11	12	13	14	15	16
普通林地 m <sup>2</sup>	0	0	0	0	0	0	0	0	0	0	0	0	0	0	0	0
ha	0.00	0.00	0.00	0.00	0.00	0.00	0.00	0.00	0.00	0.00	0.00	0.00	0.00	0.00	0.00	0.00
制限林地 m <sup>2</sup>	0	0	0	0	0	75	0	109	421	138	1094	1084	5	0	0	556
ha	0.00	0.00	0.00	0.00	0.00	1.64	0.00	1.09	8.33	1.27	9.84	7.93	0.04	0.00	0.00	4.12
T O T A L	0	0	0	0	0	75	0	109	421	138	1094	1084	5	0	0	556
ha	0.00	0.00	0.00	0.00	0.00	1.64	0.00	1.09	8.33	1.27	9.84	7.93	0.04	0.00	0.00	4.12

広葉樹  
樹齢級別別面積・材積表

	1	2	3	4	5	6	7	8	9	10	11	12	13	14	15	16
普通林地 m <sup>3</sup>	0	0	0	0	0	0	59	0	185	924	28	92	0	192	0	0
9リッハ <sup>2</sup>	0.00	0.00	0.00	0.00	0.00	0.00	0.66	0.00	3.91	8.48	0.26	0.85	0.00	1.42	0.00	0.00
制限林地 m <sup>3</sup>	0	0	0	0	0	0	0	0	0	0	0	142	0	0	0	0
制限林地 ha	0.00	0.00	0.00	0.00	0.00	0.00	0.00	0.00	0.00	0.00	0.00	1.30	0.00	0.00	0.00	0.00
T O T A L	0	0	0	0	0	0	59	0	185	924	28	234	0	192	0	0
T O T A L ha	0.00	0.00	0.00	0.00	0.00	0.00	0.66	0.00	3.91	8.48	0.26	2.15	0.00	1.42	0.00	0.00

	1	2	3	4	5	6	7	8	9	10	11	12	13	14	15	16
普通林地 m <sup>3</sup>	0	0	0	0	0	0	0	0	0	0	3701	0	0	0	0	0
10リッハ <sup>2</sup>	0.00	0.00	0.00	0.00	0.00	0.00	0.00	0.00	0.00	0.00	41.14	0.00	0.00	0.00	0.00	0.00
制限林地 m <sup>3</sup>	0	0	0	0	0	0	0	0	0	0	292	0	0	0	0	2226
制限林地 ha	0.00	0.00	0.00	0.00	0.00	0.00	0.00	0.00	0.00	0.00	2.67	0.00	0.00	0.00	0.00	16.49
T O T A L	0	0	0	0	0	0	0	0	0	0	3993	0	0	0	0	2226
T O T A L ha	0.00	0.00	0.00	0.00	0.00	0.00	0.00	0.00	0.00	0.00	43.81	0.00	0.00	0.00	0.00	16.49

	1	2	3	4	5	6	7	8	9	10	11	12	13	14	15	16
普通林地 m <sup>3</sup>	0	0	0	0	0	0	0	0	2068	271	341	431	0	0	0	0
11リッハ <sup>2</sup>	0.00	0.00	0.00	0.00	0.00	0.00	0.00	0.00	15.27	1.65	3.13	3.87	0.00	0.00	0.00	0.00
制限林地 m <sup>3</sup>	0	0	0	0	0	0	0	0	59	8	38	25	1669	231	0	0
制限林地 ha	0.00	0.00	0.00	0.00	0.00	0.00	0.00	0.00	0.59	0.07	0.35	0.23	12.27	1.71	0.00	0.00
T O T A L	0	0	0	0	0	0	0	0	2127	279	379	456	1669	231	0	0
T O T A L ha	0.00	0.00	0.00	0.00	0.00	0.00	0.00	0.00	15.86	1.72	3.48	4.10	12.27	1.71	0.00	0.00

	1	2	3	4	5	6	7	8	9	10	11	12	13	14	15	16
普通林地 m <sup>3</sup>	0	0	0	0	0	0	0	0	240	609	1675	370	0	0	0	0
12リッハ <sup>2</sup>	0.00	0.00	0.00	0.00	0.00	0.00	0.00	0.00	2.40	5.94	13.40	2.72	0.00	0.00	0.00	0.00
制限林地 m <sup>3</sup>	0	0	0	0	0	0	234	0	0	34	52	2549	30	0	0	0
制限林地 ha	0.00	0.00	0.00	0.00	0.00	0.00	2.63	0.00	0.00	0.32	0.48	18.77	0.22	0.00	0.00	0.00
T O T A L	0	0	0	0	0	0	234	0	240	643	1727	2919	30	0	0	0
T O T A L ha	0.00	0.00	0.00	0.00	0.00	0.00	2.63	0.00	2.40	6.26	13.88	21.49	0.22	0.00	0.00	0.00

産林樹  
齡級  
齒齡級別打面採費・材採費表

	1	2	3	4	5	6	7	8	9	10	11	12	13	14	15	16
普通林地 m <sup>3</sup>	0	0	0	0	0	0	0	0	0	258	0	620	0	0	0	0
ha	0.00	0.00	0.00	0.00	0.00	0.00	0.00	0.00	0.00	2.36	0.00	4.56	0.00	0.00	0.00	0.00
制限林地 m <sup>3</sup>	0	0	0	0	0	0	372	0	0	32	0	1645	0	0	0	0
ha	0.00	0.00	0.00	0.00	0.00	0.00	4.18	0.00	0.00	0.29	0.00	12.83	0.00	0.00	0.00	0.00
T O T A L	0	0	0	0	0	0	372	0	0	290	0	2265	0	0	0	0
ha	0.00	0.00	0.00	0.00	0.00	0.00	4.18	0.00	0.00	2.66	0.00	17.39	0.00	0.00	0.00	0.00

	1	2	3	4	5	6	7	8	9	10	11	12	13	14	15	16
普通林地 m <sup>3</sup>	0	0	0	0	0	0	0	0	406	2236	0	649	0	0	378	0
ha	0.00	0.00	0.00	0.00	0.00	0.00	0.00	0.00	3.40	17.89	0.00	4.77	0.00	0.00	2.80	0.00
制限林地 m <sup>3</sup>	0	0	0	0	0	0	0	0	16	26	0	224	0	0	0	0
ha	0.00	0.00	0.00	0.00	0.00	0.00	0.00	0.00	0.16	0.23	0.00	1.64	0.00	0.00	0.00	0.00
T O T A L	0	0	0	0	0	0	0	0	422	2262	0	873	0	0	378	0
ha	0.00	0.00	0.00	0.00	0.00	0.00	0.00	0.00	3.56	18.12	0.00	6.41	0.00	0.00	2.80	0.00

	1	2	3	4	5	6	7	8	9	10	11	12	13	14	15	16
普通林地 m <sup>3</sup>	0	0	0	0	0	0	0	12	0	0	1378	1334	0	138	0	207
ha	0.00	0.00	0.00	0.00	0.00	0.00	0.00	0.12	0.00	0.00	11.83	10.20	0.00	3.72	0.00	1.53
制限林地 m <sup>3</sup>	0	0	0	0	0	0	0	0	777	0	0	0	0	0	0	0
ha	0.00	0.00	0.00	0.00	0.00	0.00	0.00	0.00	8.18	0.00	0.00	0.00	0.00	0.00	0.00	0.00
T O T A L	0	0	0	0	0	0	0	12	777	0	1378	1334	0	138	0	207
ha	0.00	0.00	0.00	0.00	0.00	0.00	0.00	0.12	8.18	0.00	11.83	10.20	0.00	3.72	0.00	1.53

	1	2	3	4	5	6	7	8	9	10	11	12	13	14	15	16
普通林地 m <sup>3</sup>	0	0	0	0	0	0	0	0	0	0	0	0	0	0	0	0
ha	0.00	0.00	0.00	0.00	0.00	0.00	0.00	0.00	0.00	0.00	0.00	0.00	0.00	0.00	0.00	0.00
制限林地 m <sup>3</sup>	0	0	0	0	0	0	99	63	0	241	413	502	0	0	1024	0
ha	0.00	0.00	0.00	0.00	0.00	0.00	1.11	0.63	0.00	2.37	3.79	11.41	0.00	0.00	7.30	0.00
T O T A L	0	0	0	0	0	0	99	63	0	241	413	502	0	0	1024	0
ha	0.00	0.00	0.00	0.00	0.00	0.00	1.11	0.63	0.00	2.37	3.79	11.41	0.00	0.00	7.30	0.00

広葉樹  
樹齢級別引当面積・材積表

	1	2	3	4	5	6	7	8	9	10	11	12	13	14	15	16
普通林地 m <sup>2</sup>	0	0	0	41	412	357	0	1281	96	376	407	3045	556	0	341	0
17リッパ <sup>ン</sup>	0.00	0.00	0.00	1.23	7.64	5.05	0.00	12.81	0.96	3.76	10.43	12.59	4.12	0.00	2.64	0.00
制限林地 m <sup>2</sup>	0	0	0	0	0	0	0	0	0	0	0	0	0	0	0	0
17リッパ <sup>ン</sup>	0.00	0.00	0.00	0.00	0.00	0.00	0.00	0.00	0.00	0.00	0.00	0.00	0.00	0.00	0.00	0.00
T O T A L	0	0	0	41	412	357	0	1281	96	376	407	3045	556	0	341	0
17リッパ <sup>ン</sup>	0.00	0.00	0.00	1.23	7.64	5.05	0.00	12.81	0.96	3.76	10.43	12.59	4.12	0.00	2.64	0.00

	1	2	3	4	5	6	7	8	9	10	11	12	13	14	15	16
普通林地 m <sup>2</sup>	0	0	0	0	0	0	0	392	0	376	0	4514	1235	0	2011	0
18リッパ <sup>ン</sup>	0.00	0.00	0.00	0.00	0.00	0.00	0.00	3.92	0.00	3.45	0.00	33.19	9.15	0.00	14.89	0.00
制限林地 m <sup>2</sup>	0	0	0	0	0	0	0	0	0	0	0	0	0	0	624	0
18リッパ <sup>ン</sup>	0.00	0.00	0.00	0.00	0.00	0.00	0.00	0.00	0.00	0.00	0.00	0.00	0.00	0.00	4.62	0.00
T O T A L	0	0	0	0	0	0	0	392	0	376	0	4514	1235	0	2635	0
18リッパ <sup>ン</sup>	0.00	0.00	0.00	0.00	0.00	0.00	0.00	3.92	0.00	3.45	0.00	33.19	9.15	0.00	19.51	0.00

	1	2	3	4	5	6	7	8	9	10	11	12	13	14	15	16
普通林地 m <sup>2</sup>	0	0	0	0	0	0	85	0	0	538	1671	0	0	0	4157	0
19リッパ <sup>ン</sup>	0.00	0.00	0.00	0.00	0.00	0.00	0.95	0.00	0.00	4.93	15.92	0.00	0.00	0.00	45.08	0.00
制限林地 m <sup>2</sup>	0	0	0	0	0	0	0	0	0	0	0	126	0	0	45	0
19リッパ <sup>ン</sup>	0.00	0.00	0.00	0.00	0.00	0.00	0.00	0.00	0.00	0.00	0.00	0.93	0.00	0.00	0.33	0.00
T O T A L	0	0	0	0	0	0	85	0	0	538	1671	126	0	0	4202	0
19リッパ <sup>ン</sup>	0.00	0.00	0.00	0.00	0.00	0.00	0.95	0.00	0.00	4.93	15.92	0.93	0.00	0.00	45.41	0.00

	1	2	3	4	5	6	7	8	9	10	11	12	13	14	15	16
普通林地 m <sup>2</sup>	0	0	0	0	0	0	146	0	1236	250	0	1663	0	4747	0	0
20リッパ <sup>ン</sup>	0.00	0.00	0.00	0.00	0.00	0.00	1.50	0.00	11.57	2.50	0.00	14.27	0.00	35.94	0.00	0.00
制限林地 m <sup>2</sup>	0	0	0	0	0	0	0	0	82	0	0	102	0	0	0	0
20リッパ <sup>ン</sup>	0.00	0.00	0.00	0.00	0.00	0.00	0.00	0.00	0.82	0.00	0.00	0.75	0.00	0.00	0.00	0.00
T O T A L	0	0	0	0	0	0	146	0	1318	250	0	1765	0	4747	0	0
20リッパ <sup>ン</sup>	0.00	0.00	0.00	0.00	0.00	0.00	1.50	0.00	12.39	2.50	0.00	15.02	0.00	35.94	0.00	0.00

齡級別引当面積・材積表  
齡級

広葉樹

	1	2	3	4	5	6	7	8	9	10	11	12	13	14	15	16
普通林地 m <sup>3</sup>	0	0	0	0	0	0	437	4366	0	0	0	171	0	8080	0	0
ha	0.00	0.00	0.00	0.00	0.00	0.00	4.91	43.66	0.00	0.00	0.00	3.81	0.00	70.34	0.00	0.00
制限林地 m <sup>3</sup>	0	0	0	0	0	0	309	0	0	0	0	117	0	236	926	0
ha	0.00	0.00	0.00	0.00	0.00	0.00	3.48	0.00	0.00	0.00	0.00	0.86	0.00	1.75	6.86	0.00
T O T A L	0	0	0	0	0	0	746	4366	0	0	0	288	0	8316	926	0
ha	0.00	0.00	0.00	0.00	0.00	0.00	8.39	43.66	0.00	0.00	0.00	4.67	0.00	72.09	6.86	0.00

	1	2	3	4	5	6	7	8	9	10	11	12	13	14	15	16
普通林地 m <sup>3</sup>	0	0	0	0	13	36	611	163	320	1950	3697	0	0	0	0	0
ha	0.00	0.00	0.00	0.00	0.40	1.10	6.87	1.63	3.19	20.17	33.93	0.00	0.00	0.00	0.00	0.00
制限林地 m <sup>3</sup>	0	0	0	0	0	0	0	0	0	222	47	0	0	0	0	0
ha	0.00	0.00	0.00	0.00	0.00	0.00	0.00	0.00	0.00	2.04	0.43	0.00	0.00	0.00	0.00	0.00
T O T A L	0	0	0	0	13	36	611	163	320	2172	3744	0	0	0	0	0
ha	0.00	0.00	0.00	0.00	0.40	1.10	6.87	1.63	3.19	22.21	34.36	0.00	0.00	0.00	0.00	0.00

	1	2	3	4	5	6	7	8	9	10	11	12	13	14	15	16
普通林地 m <sup>3</sup>	0	0	0	31	0	0	0	0	1213	3133	2648	0	0	0	0	0
ha	0.00	0.00	0.00	1.03	0.00	0.00	0.00	0.00	11.71	28.74	24.29	0.00	0.00	0.00	0.00	0.00
制限林地 m <sup>3</sup>	0	0	0	0	0	0	0	0	0	84	0	0	0	375	0	1023
ha	0.00	0.00	0.00	0.00	0.00	0.00	0.00	0.00	0.00	0.84	0.00	0.00	0.00	2.78	0.00	7.58
T O T A L	0	0	0	31	0	0	0	0	1213	3217	2648	0	0	375	0	1023
ha	0.00	0.00	0.00	1.03	0.00	0.00	0.00	0.00	11.71	29.58	24.29	0.00	0.00	2.78	0.00	7.58

	1	2	3	4	5	6	7	8	9	10	11	12	13	14	15	16
普通林地 m <sup>3</sup>	0	0	0	0	0	0	0	0	0	535	0	0	0	0	0	0
ha	0.00	0.00	0.00	0.00	0.00	0.00	0.00	0.00	0.00	4.93	0.00	0.00	0.00	0.00	0.00	0.00
制限林地 m <sup>3</sup>	0	0	0	0	0	0	0	0	0	134	140	0	0	0	0	1347
ha	0.00	0.00	0.00	0.00	0.00	0.00	0.00	0.00	0.00	1.34	1.28	0.00	0.00	0.00	0.00	9.98
T O T A L	0	0	0	0	0	0	0	0	0	669	140	0	0	0	0	1347
ha	0.00	0.00	0.00	0.00	0.00	0.00	0.00	0.00	0.00	6.27	1.28	0.00	0.00	0.00	0.00	9.98

広葉樹  
年齢別引当面積・材積表  
総級

	1	2	3	4	5	6	7	8	9	10	11	12	13	14	15	16
普通林地 m <sup>2</sup>	0	0	0	0	0	96	127	2441	1754	0	0	0	0	0	0	0
ha	0.00	0.00	0.00	0.00	0.00	1.08	1.43	24.89	17.54	0.00	0.00	0.00	0.00	0.00	0.00	0.00
25リッパ <sup>2</sup>	0	0	0	0	0	0	0	88	275	0	0	0	0	0	0	2276
ha	0.00	0.00	0.00	0.00	0.00	0.00	0.00	0.88	2.75	0.00	0.00	0.00	0.00	0.00	0.00	16.96
T O T A L	0	0	0	0	0	96	127	2529	2029	0	0	0	0	0	0	2276
ha	0.00	0.00	0.00	0.00	0.00	1.08	1.43	25.77	20.29	0.00	0.00	0.00	0.00	0.00	0.00	16.86

	1	2	3	4	5	6	7	8	9	10	11	12	13	14	15	16
普通林地 m <sup>2</sup>	0	0	0	0	0	0	0	5371	0	0	0	0	0	0	0	0
ha	0.00	0.00	0.00	0.00	0.00	0.00	0.00	42.26	0.00	0.00	0.00	0.00	0.00	0.00	0.00	0.00
26リッパ <sup>2</sup>	0	0	0	0	0	0	394	228	0	0	0	0	0	0	0	0
ha	0.00	0.00	0.00	0.00	0.00	0.00	4.42	2.43	0.00	0.00	0.00	0.00	0.00	0.00	0.00	0.00
T O T A L	0	0	0	0	0	0	394	5599	0	0	0	0	0	0	0	0
ha	0.00	0.00	0.00	0.00	0.00	0.00	4.42	44.69	0.00	0.00	0.00	0.00	0.00	0.00	0.00	0.00

	1	2	3	4	5	6	7	8	9	10	11	12	13	14	15	16
普通林地 m <sup>2</sup>	0	0	0	0	357	34	563	2374	58	2022	0	61	0	0	0	0
ha	0.00	0.00	0.00	0.00	14.24	1.04	5.11	12.71	0.58	20.97	0.00	0.45	0.00	0.00	0.00	0.00
27リッパ <sup>2</sup>	0	0	0	0	0	0	0	174	0	284	0	0	0	0	0	0
ha	0.00	0.00	0.00	0.00	0.00	0.00	0.00	1.74	0.00	2.61	0.00	0.00	0.00	0.00	0.00	0.00
T O T A L	0	0	0	0	357	34	563	2548	58	2306	0	61	0	0	0	0
ha	0.00	0.00	0.00	0.00	14.24	1.04	5.11	14.45	0.58	23.58	0.00	0.45	0.00	0.00	0.00	0.00

	1	2	3	4	5	6	7	8	9	10	11	12	13	14	15	16
普通林地 m <sup>2</sup>	0	0	0	0	0	0	509	0	1611	0	0	3096	0	0	0	0
ha	0.00	0.00	0.00	0.00	0.00	0.00	5.71	0.00	16.10	0.00	0.00	14.42	0.00	0.00	0.00	0.00
28リッパ <sup>2</sup>	0	0	0	0	0	0	0	0	0	0	158	107	0	0	0	0
ha	0.00	0.00	0.00	0.00	0.00	0.00	0.00	0.00	0.00	0.00	1.45	0.79	0.00	0.00	0.00	0.00
T O T A L	0	0	0	0	0	0	509	0	1611	0	158	3203	0	0	0	0
ha	0.00	0.00	0.00	0.00	0.00	0.00	5.71	0.00	16.10	0.00	1.45	15.21	0.00	0.00	0.00	0.00

齒輪級及別り面不實・材不實表  
論級

広葉樹

	1	2	3	4	5	6	7	8	9	10	11	12	13	14	15	16
普通林地 m <sup>3</sup>	0	0	0	0	0	0	184	153	443	1738	607	0	0	3087	0	0
ha	0.00	0.00	0.00	0.00	0.00	0.00	2.53	1.53	4.43	15.92	5.56	0.00	0.00	20.94	0.00	0.00
制限林地 m <sup>3</sup>	0	0	0	0	0	0	0	216	0	172	0	0	0	250	0	0
ha	0.00	0.00	0.00	0.00	0.00	0.00	0.00	2.16	0.00	1.58	0.00	0.00	0.00	1.85	0.00	0.00
T O T A L	0	0	0	0	0	0	184	369	443	1910	607	0	0	3337	0	0
ha	0.00	0.00	0.00	0.00	0.00	0.00	2.53	3.69	4.43	17.50	5.56	0.00	0.00	22.79	0.00	0.00

	1	2	3	4	5	6	7	8	9	10	11	12	13	14	15	16
普通林地 m <sup>3</sup>	0	0	0	0	0	60	129	231	0	354	0	562	0	132	0	0
ha	0.00	0.00	0.00	0.00	0.00	1.82	1.45	2.60	0.00	3.25	0.00	4.13	0.00	0.98	0.00	0.00
制限林地 m <sup>3</sup>	0	0	0	0	0	0	0	0	341	15	0	177	0	0	0	0
ha	0.00	0.00	0.00	0.00	0.00	0.00	0.00	0.00	3.41	0.14	0.00	1.30	0.00	0.00	0.00	0.00
T O T A L	0	0	0	0	0	60	129	231	341	369	0	739	0	132	0	0
ha	0.00	0.00	0.00	0.00	0.00	1.82	1.45	2.60	3.41	3.39	0.00	5.43	0.00	0.98	0.00	0.00

	1	2	3	4	5	6	7	8	9	10	11	12	13	14	15	16
普通林地 m <sup>3</sup>	0	0	0	0	17	17	505	428	0	836	0	0	176	0	0	0
ha	0.00	0.00	0.00	0.00	0.50	0.50	5.42	4.81	0.00	7.66	0.00	0.00	1.30	0.00	0.00	0.00
制限林地 m <sup>3</sup>	0	0	0	0	0	0	0	96	0	182	0	54	20	0	382	0
ha	0.00	0.00	0.00	0.00	0.00	0.00	0.00	1.08	0.00	1.67	0.00	0.40	0.15	0.00	2.82	0.00
T O T A L	0	0	0	0	17	17	505	524	0	1018	0	54	196	0	382	0
ha	0.00	0.00	0.00	0.00	0.50	0.50	5.42	5.89	0.00	9.33	0.00	0.40	1.45	0.00	2.82	0.00

	1	2	3	4	5	6	7	8	9	10	11	12	13	14	15	16
普通林地 m <sup>3</sup>	0	0	0	0	10	0	0	129	867	0	20	0	0	0	0	0
ha	0.00	0.08	0.00	0.00	0.30	0.00	0.00	1.32	8.95	0.00	0.18	0.00	0.00	0.00	0.00	0.00
制限林地 m <sup>3</sup>	0	0	0	0	0	0	0	141	0	0	223	0	0	31	184	0
ha	0.00	0.00	0.00	0.00	0.00	0.00	0.00	1.41	0.00	0.00	2.05	0.00	0.00	0.23	1.36	0.00
T O T A L	0	0	0	0	10	0	0	270	867	0	243	0	0	31	184	0
ha	0.00	0.08	0.00	0.00	0.30	0.00	0.00	2.72	8.95	0.00	2.23	0.00	0.00	0.23	1.36	0.00



樹齢級別別材積・材積表  
階級

広葉樹

	1	2	3	4	5	6	7	8	9	10	11	12	13	14	15	16
普通林地 m <sup>3</sup>	0	0	0	0	78	614	58	0	42	216	0	0	0	0	0	0
ha	0.00	0.00	0.00	0.00	2.31	7.53	0.65	0.00	0.25	1.96	0.00	0.00	0.00	0.00	0.00	0.00
33リッパ																
制限林地 m <sup>3</sup>	0	0	0	0	0	0	0	35	0	146	63	18	0	74	0	0
ha	0.00	0.00	0.00	0.00	0.00	0.00	0.00	0.35	0.00	1.35	0.58	0.13	0.00	0.55	0.00	0.00
T O T A L	0	0	0	0	78	614	58	35	42	362	63	18	0	74	0	0
ha	0.00	0.00	0.00	0.00	2.31	7.53	0.65	0.35	0.25	3.31	0.58	0.13	0.00	0.55	0.00	0.00

	1	2	3	4	5	6	7	8	9	10	11	12	13	14	15	16
普通林地 m <sup>3</sup>	0	0	0	0	0	49	672	712	269	0	3130	1563	0	0	0	0
ha	0.00	0.00	0.00	0.00	0.00	1.50	7.56	7.99	2.69	0.00	21.93	11.49	0.00	0.00	0.00	0.00
34リッパ																
制限林地 m <sup>3</sup>	0	0	0	0	0	60	0	0	0	0	125	0	0	0	0	0
ha	0.00	0.00	0.00	0.00	0.00	0.67	0.00	0.00	0.00	0.00	1.15	0.00	0.00	0.00	0.00	0.00
T O T A L	0	0	0	0	0	109	672	712	269	0	3255	1563	0	0	0	0
ha	0.00	0.00	0.00	0.00	0.00	2.17	7.56	7.99	2.69	0.00	23.08	11.49	0.00	0.00	0.00	0.00

	1	2	3	4	5	6	7	8	9	10	11	12	13	14	15	16
普通林地 m <sup>3</sup>	0	0	0	0	0	0	37	0	198	172	0	521	108	3187	0	0
ha	0.00	0.00	0.00	0.00	0.00	0.00	0.93	0.00	1.98	1.72	0.00	3.83	0.80	23.55	0.00	0.00
35リッパ																
制限林地 m <sup>3</sup>	0	0	0	0	0	0	0	0	0	0	0	0	0	362	0	0
ha	0.00	0.00	0.00	0.00	0.00	0.00	0.00	0.00	0.00	0.00	0.00	0.00	0.00	2.68	0.00	0.00
T O T A L	0	0	0	0	0	0	37	0	198	172	0	521	108	3549	0	0
ha	0.00	0.00	0.00	0.00	0.00	0.00	0.93	0.00	1.98	1.72	0.00	3.83	0.80	26.23	0.00	0.00

	1	2	3	4	5	6	7	8	9	10	11	12	13	14	15	16
普通林地 m <sup>3</sup>	0	0	0	0	0	0	1967	0	0	332	0	1727	1194	0	0	0
ha	0.00	0.00	0.00	0.00	0.00	0.00	26.57	0.00	0.00	3.05	0.00	9.11	8.84	0.00	0.00	0.00
36リッパ																
制限林地 m <sup>3</sup>	0	0	0	0	0	0	176	0	0	31	0	0	62	0	0	0
ha	0.00	0.00	0.00	0.00	0.00	0.00	1.98	0.00	0.00	0.28	0.00	0.00	0.46	0.00	0.00	0.00
T O T A L	0	0	0	0	0	0	2143	0	0	363	0	1727	1256	0	0	0
ha	0.00	0.00	0.00	0.00	0.00	0.00	28.55	0.00	0.00	3.33	0.00	9.11	9.30	0.00	0.00	0.00

広葉樹  
齡級及另印面積・木材積表  
齡級

		1	2	3	4	5	6	7	8	9	10	11	12	13	14	15	16
3772ハコ	普通林地 m <sup>3</sup>	0	0	0	0	0	0	751	1844	0	754	0	0	0	0	0	0
	ha	0.00	0.00	0.00	0.00	0.00	0.00	13.83	23.41	0.00	6.92	0.00	0.00	0.00	0.00	0.00	0.00
	制限林地 m <sup>3</sup>	0	0	0	0	0	14	109	140	47	0	0	0	0	0	0	0
	ha	0.00	0.00	0.00	0.00	0.00	0.43	1.23	1.40	0.47	0.00	0.00	0.00	0.00	0.00	0.00	0.00
T O T A L	m <sup>3</sup>	0	0	0	0	0	14	860	1984	47	754	0	0	0	0	0	0
	ha	0.00	0.00	0.00	0.00	0.00	0.43	15.06	24.81	0.47	6.92	0.00	0.00	0.00	0.00	0.00	0.00
A L L	普通林地 m <sup>3</sup>	0	0	0	72	907	1332	7011	20156	11564	19041	23434	23229	5503	20295	6887	547
	ha	0.00	0.38	0.00	2.26	26.00	21.79	88.00	185.98	110.28	177.27	219.59	158.18	40.79	162.31	65.41	4.05
	制限林地 m <sup>3</sup>	0	0	0	0	0	194	1867	1477	2606	2037	4323	7872	2373	2384	3902	7984
	ha	0.00	0.00	0.00	0.00	0.00	3.48	20.98	15.04	30.58	19.05	40.33	67.39	17.47	17.67	28.60	59.15
T O T A L	m <sup>3</sup>	0	0	0	72	907	1526	8878	21633	14170	21078	27757	31101	7876	22679	10789	8531
	ha	0.00	0.38	0.00	2.26	26.00	25.27	108.98	201.02	140.86	196.32	259.91	225.57	58.26	179.99	94.01	63.20



齡級別町面積・材積表  
齡級

マツ

	1	2	3	4	5	6	7	8	9	10	11	12	13	14	15	16
普通林地 m <sup>3</sup>	0	0	0	0	0	0	0	0	0	0	0	0	0	0	0	0
ha	0.00	0.00	0.00	0.00	0.00	0.00	0.00	0.00	0.00	0.00	0.00	0.00	0.00	0.00	0.00	0.00
5リッパツ																
制限林地 m <sup>3</sup>	0	0	0	0	0	0	0	0	0	0	0	0	0	0	0	0
ha	0.00	0.00	0.00	0.00	0.00	0.00	0.00	0.00	0.00	0.00	0.00	0.00	0.00	0.00	0.00	0.00
T O T A L	0	0	0	0	0	0	0	0	0	0	0	0	0	0	0	0
ha	0.00	0.00	0.00	0.00	0.00	0.00	0.00	0.00	0.00	0.00	0.00	0.00	0.00	0.00	0.00	0.00

	1	2	3	4	5	6	7	8	9	10	11	12	13	14	15	16
普通林地 m <sup>3</sup>	0	0	0	0	0	0	0	0	0	0	0	0	0	0	0	0
ha	0.00	0.00	0.00	0.00	0.00	0.00	0.00	0.00	0.00	0.00	0.00	0.00	0.00	0.00	0.00	0.00
6リッパツ																
制限林地 m <sup>3</sup>	0	0	0	0	0	62	0	0	0	0	0	0	0	0	0	0
ha	0.00	0.00	0.00	0.00	0.00	0.81	0.00	0.00	0.00	0.00	0.00	0.00	0.00	0.00	0.00	0.00
T O T A L	0	0	0	0	0	62	0	0	0	0	0	0	0	0	0	0
ha	0.00	0.00	0.00	0.00	0.00	0.81	0.00	0.00	0.00	0.00	0.00	0.00	0.00	0.00	0.00	0.00

	1	2	3	4	5	6	7	8	9	10	11	12	13	14	15	16
普通林地 m <sup>3</sup>	0	0	0	0	0	0	0	0	0	0	0	0	0	0	0	0
ha	0.00	0.00	0.00	0.00	0.00	0.00	0.00	0.00	0.00	0.00	0.00	0.00	0.00	0.00	0.00	0.00
7リッパツ																
制限林地 m <sup>3</sup>	0	0	0	0	4	45	74	0	0	0	0	0	0	0	0	0
ha	0.00	0.00	0.00	0.00	0.05	0.55	0.88	0.00	0.00	0.00	0.00	0.00	0.00	0.00	0.00	0.00
T O T A L	0	0	0	0	4	45	74	0	0	0	0	0	0	0	0	0
ha	0.00	0.00	0.00	0.00	0.05	0.55	0.88	0.00	0.00	0.00	0.00	0.00	0.00	0.00	0.00	0.00

	1	2	3	4	5	6	7	8	9	10	11	12	13	14	15	16
普通林地 m <sup>3</sup>	0	0	0	0	0	0	0	0	0	0	0	0	0	0	0	0
ha	0.00	0.00	0.00	0.00	0.00	0.00	0.00	0.00	0.00	0.00	0.00	0.00	0.00	0.00	0.00	0.00
8リッパツ																
制限林地 m <sup>3</sup>	0	0	0	0	0	0	64	0	0	0	0	0	0	37	0	0
ha	0.00	0.00	0.00	0.00	0.00	0.00	1.25	0.00	0.00	0.00	0.00	0.00	0.00	0.39	0.00	0.00
T O T A L	0	0	0	0	0	0	64	0	0	0	0	0	0	37	0	0
ha	0.00	0.00	0.00	0.00	0.00	0.00	1.25	0.00	0.00	0.00	0.00	0.00	0.00	0.39	0.00	0.00















適齢級別打面採集 - 材不費表  
階級

マツ

	1	2	3	4	5	6	7	8	9	10	11	12	13	14	15	16
普通林地 m <sup>3</sup>	0	0	0	226	2217	1034	0	0	0	0	0	0	0	107	0	0
普通林地 ha	0.00	0.00	0.00	2.76	25.92	9.47	0.00	0.00	0.00	0.00	0.00	0.00	0.00	1.14	0.00	0.00
制限林地 m <sup>3</sup>	0	0	0	0	0	0	0	0	50	0	0	0	0	0	0	0
制限林地 ha	0.00	0.00	0.00	0.00	0.00	0.00	0.00	0.00	0.53	0.00	0.00	0.00	0.00	0.00	0.00	0.00
T O T A L	0	0	0	226	2217	1034	0	0	50	0	0	0	0	107	0	0
T O T A L ha	0.00	0.00	0.00	2.76	25.92	9.47	0.00	0.00	0.53	0.00	0.00	0.00	0.00	1.14	0.00	0.00

	1	2	3	4	5	6	7	8	9	10	11	12	13	14	15	16
普通林地 m <sup>3</sup>	0	0	0	476	963	118	0	0	0	0	0	0	0	0	0	0
普通林地 ha	0.00	0.00	0.00	5.81	11.75	1.44	0.00	0.00	0.00	0.00	0.00	0.00	0.00	0.00	0.00	0.00
制限林地 m <sup>3</sup>	0	0	0	0	0	0	0	0	0	0	0	0	0	0	0	0
制限林地 ha	0.00	0.00	0.00	0.00	0.00	0.00	0.00	0.00	0.00	0.00	0.00	0.00	0.00	0.00	0.00	0.00
T O T A L	0	0	0	476	963	118	0	0	0	0	0	0	0	0	0	0
T O T A L ha	0.00	0.00	0.00	5.81	11.75	1.44	0.00	0.00	0.00	0.00	0.00	0.00	0.00	0.00	0.00	0.00

	1	2	3	4	5	6	7	8	9	10	11	12	13	14	15	16
普通林地 m <sup>3</sup>	0	0	0	182	311	0	0	0	0	0	0	0	449	0	0	0
普通林地 ha	0.00	0.00	0.00	2.22	6.25	0.00	0.00	0.00	0.00	0.00	0.00	0.00	4.78	0.00	0.00	0.00
制限林地 m <sup>3</sup>	0	0	0	0	0	0	0	0	0	0	0	0	0	0	0	0
制限林地 ha	0.00	0.00	0.00	0.00	0.00	0.00	0.00	0.00	0.00	0.00	0.00	0.00	0.00	0.00	0.00	0.00
T O T A L	0	0	0	182	311	0	0	0	0	0	0	0	449	0	0	0
T O T A L ha	0.00	0.00	0.00	2.22	6.25	0.00	0.00	0.00	0.00	0.00	0.00	0.00	4.78	0.00	0.00	0.00

	1	2	3	4	5	6	7	8	9	10	11	12	13	14	15	16
普通林地 m <sup>3</sup>	0	0	0	0	859	534	0	0	0	0	0	0	31	0	0	0
普通林地 ha	0.00	0.00	0.00	0.00	10.48	6.15	0.00	0.00	0.00	0.00	0.00	0.00	0.33	0.00	0.00	0.00
制限林地 m <sup>3</sup>	0	0	0	0	0	36	0	0	0	0	0	0	22	0	0	0
制限林地 ha	0.00	0.00	0.00	0.00	0.00	0.44	0.00	0.00	0.00	0.00	0.00	0.00	0.23	0.00	0.00	0.00
T O T A L	0	0	0	0	859	570	0	0	0	0	0	0	53	0	0	0
T O T A L ha	0.00	0.00	0.00	0.00	10.48	6.59	0.00	0.00	0.00	0.00	0.00	0.00	0.56	0.00	0.00	0.00

齒輪級別別引面積・材積表  
齒級

マツ

	1	2	3	4	5	6	7	8	9	10	11	12	13	14	15	16
普通林地 m <sup>3</sup>	0	0	0	0	639	93	80	0	0	0	0	0	0	0	0	0
ha	0.00	0.00	0.00	0.00	9.81	3.00	0.86	0.00	0.00	0.00	0.00	0.00	0.00	0.00	0.00	0.00
制限林地 m <sup>3</sup>	0	0	0	0	0	0	0	0	0	0	0	0	0	0	0	0
ha	0.00	0.00	0.00	0.00	0.00	0.00	0.00	0.00	0.00	0.00	0.00	0.00	0.00	0.00	0.00	0.00
T O T A L	0	0	0	0	639	93	80	0	0	0	0	0	0	0	0	0
ha	0.00	0.00	0.00	0.00	9.81	3.00	0.86	0.00	0.00	0.00	0.00	0.00	0.00	0.00	0.00	0.00

	1	2	3	4	5	6	7	8	9	10	11	12	13	14	15	16
普通林地 m <sup>3</sup>	0	0	0	1193	11903	3193	80	54	59	52	0	0	480	107	0	0
ha	0.00	0.00	0.72	14.55	164.14	34.61	0.86	1.13	1.44	0.55	0.00	0.00	5.11	1.14	0.00	0.00
制限林地 m <sup>3</sup>	0	0	0	0	4	143	138	0	115	0	0	0	22	37	0	0
ha	0.00	0.00	0.00	0.00	0.05	1.80	2.13	0.00	1.22	0.00	0.00	0.00	0.23	0.39	0.00	0.00
T O T A L	0	0	0	1193	11907	3336	218	54	174	52	0	0	502	144	0	0
ha	0.00	0.00	0.72	14.55	164.19	36.41	2.99	1.13	2.66	0.55	0.00	0.00	5.34	1.53	0.00	0.00

樹種別連年生長量表

林班	地種	スギ	ヒノキ	広葉樹	マツ	針葉樹1	広葉樹1	外国樹	TOTAL
1	普通林地  m <sup>3</sup>	253.3	27.0	51.0	0.0	0.0	0.0	0.0	331.3
	制限林地  m <sup>3</sup>	0.0	0.0	3.1	0.0	0.0	0.0	0.0	3.1
	TOTAL  m <sup>3</sup>	253.3	27.0	54.1	0.0	0.0	0.0	0.0	334.4
2	普通林地  m <sup>3</sup>	192.7	5.5	4.2	0.0	0.0	0.0	0.0	202.4
	制限林地  m <sup>3</sup>	7.6	0.0	36.9	0.0	0.0	0.0	0.0	44.5
	TOTAL  m <sup>3</sup>	200.3	5.5	41.1	0.0	0.0	0.0	0.0	246.9
3	普通林地  m <sup>3</sup>	174.2	24.6	18.0	0.0	0.0	0.0	0.0	216.8
	制限林地  m <sup>3</sup>	0.0	0.0	24.7	0.0	0.0	0.0	0.0	24.7
	TOTAL  m <sup>3</sup>	174.2	24.6	42.7	0.0	0.0	0.0	0.0	241.5
4	普通林地  m <sup>3</sup>	87.8	60.7	91.4	0.0	7.3	8.8	0.0	256.0
	制限林地  m <sup>3</sup>	0.7	0.7	21.5	0.0	0.0	0.0	0.0	22.9
	TOTAL  m <sup>3</sup>	88.5	61.4	112.9	0.0	7.3	8.8	0.0	278.9
5	普通林地  m <sup>3</sup>	32.0	6.4	68.6	0.0	0.0	0.0	0.0	107.0
	制限林地  m <sup>3</sup>	0.0	0.0	4.8	0.0	0.0	0.0	0.0	4.8
	TOTAL  m <sup>3</sup>	32.0	6.4	73.4	0.0	0.0	0.0	0.0	111.8
6	普通林地  m <sup>3</sup>	66.2	5.1	69.6	0.0	0.0	0.0	0.0	140.9
	制限林地  m <sup>3</sup>	7.9	0.3	10.7	2.1	0.0	0.0	0.0	21.0
	TOTAL  m <sup>3</sup>	74.1	5.4	80.3	2.1	0.0	0.0	0.0	161.9
7	普通林地  m <sup>3</sup>	0.0	0.0	0.0	0.0	0.0	0.0	0.0	0.0
	制限林地  m <sup>3</sup>	128.4	4.5	109.6	4.2	1.5	6.3	0.0	254.5
	TOTAL  m <sup>3</sup>	128.4	4.5	109.6	4.2	1.5	6.3	0.0	254.5
8	普通林地  m <sup>3</sup>	0.0	0.0	0.0	0.0	0.0	0.0	0.0	0.0
	制限林地  m <sup>3</sup>	143.2	6.8	85.6	2.7	0.9	0.0	0.6	239.8
	TOTAL  m <sup>3</sup>	143.2	6.8	85.6	2.7	0.9	0.0	0.6	239.8
9	普通林地  m <sup>3</sup>	132.2	1.8	34.9	0.0	0.0	0.0	0.0	168.9
	制限林地  m <sup>3</sup>	0.0	0.0	3.3	0.0	0.0	6.7	0.0	10.0
	TOTAL  m <sup>3</sup>	132.2	1.8	38.2	0.0	0.0	6.7	0.0	178.9

針葉樹1 (アスナロ・サワラ・コウヨザン・イヌマキ), 広葉樹1 (ケヤキ・タブ・クス・ヌルデ)

樹種別連年生長量表

林 班	地 種	スギ	ヒノキ	広葉樹	マツ	針葉樹1	広葉樹1	外国樹	TOTAL
10	普通林地 m <sup>3</sup>	44.9	3.3	83.3	0.0	0.0	0.0	0.0	131.5
	制限林地 m <sup>3</sup>	2.1	0.0	51.2	0.0	0.0	0.0	0.0	53.3
	T O T A L m <sup>3</sup>	47.0	3.3	134.5	0.0	0.0	0.0	0.0	184.8
11	普通林地 m <sup>3</sup>	49.5	0.0	69.1	0.0	0.0	0.0	0.0	118.6
	制限林地 m <sup>3</sup>	6.0	0.0	41.7	0.0	0.0	0.0	0.0	47.7
	T O T A L m <sup>3</sup>	55.5	0.0	110.8	0.0	0.0	0.0	0.0	166.3
12	普通林地 m <sup>3</sup>	173.6	58.9	60.6	0.0	0.0	0.0	0.0	293.1
	制限林地 m <sup>3</sup>	1.8	0.6	65.7	0.0	0.0	0.0	0.0	68.1
	T O T A L m <sup>3</sup>	175.4	59.5	126.3	0.0	0.0	0.0	0.0	361.2
13	普通林地 m <sup>3</sup>	175.6	1.9	18.1	0.0	0.0	0.0	0.0	195.6
	制限林地 m <sup>3</sup>	2.4	1.4	52.9	0.0	0.0	0.0	0.0	56.7
	T O T A L m <sup>3</sup>	178.0	3.3	71.0	0.0	0.0	0.0	0.0	252.3
14	普通林地 m <sup>3</sup>	14.6	3.5	83.5	0.0	0.0	0.0	0.0	101.6
	制限林地 m <sup>3</sup>	3.3	0.4	5.6	0.0	0.0	0.0	0.0	9.3
	T O T A L m <sup>3</sup>	17.9	3.9	89.1	0.0	0.0	0.0	0.0	110.9
15	普通林地 m <sup>3</sup>	115.8	0.6	49.9	0.0	0.0	0.0	0.0	166.3
	制限林地 m <sup>3</sup>	0.6	0.0	26.4	0.0	0.0	0.0	0.0	27.0
	T O T A L m <sup>3</sup>	116.4	0.6	76.3	0.0	0.0	0.0	0.0	193.3
16	普通林地 m <sup>3</sup>	0.0	0.0	0.0	0.0	0.0	0.0	0.0	0.0
	制限林地 m <sup>3</sup>	122.4	14.4	46.9	0.0	0.0	2.8	0.0	186.5
	T O T A L m <sup>3</sup>	122.4	14.4	46.9	0.0	0.0	2.8	0.0	186.5
17	普通林地 m <sup>3</sup>	370.5	6.3	173.8	32.5	0.0	0.0	0.0	583.1
	制限林地 m <sup>3</sup>	0.0	0.0	0.0	0.0	0.0	0.0	0.0	0.0
	T O T A L m <sup>3</sup>	370.5	6.3	173.8	32.5	0.0	0.0	0.0	583.1
18	普通林地 m <sup>3</sup>	123.9	40.2	177.2	0.0	0.0	0.0	0.0	341.3
	制限林地 m <sup>3</sup>	0.0	0.0	12.4	0.0	0.0	0.0	0.0	12.4
	T O T A L m <sup>3</sup>	123.9	40.2	189.6	0.0	0.0	0.0	0.0	353.7

針葉樹1 (アスナロ・サワラ・コウヨザン・イヌマキ), 広葉樹1 (ケヤキ・タブ・クス・ヌルデ)

樹種別連年生長量表

林班	地種	スギ	ヒノキ	広葉樹	マツ	針葉樹1	広葉樹1	外国樹	TOTAL
19	普通林地 m <sup>3</sup>	80.4	21.2	105.4	22.7	0.0	0.0	0.0	229.7
	制限林地 m <sup>3</sup>	0.0	0.0	3.4	0.0	0.0	0.0	0.0	3.4
	TOTAL m <sup>3</sup>	80.4	21.2	108.8	22.7	0.0	0.0	0.0	233.1
20	普通林地 m <sup>3</sup>	0.0	0.0	168.4	0.0	0.0	0.0	0.0	168.4
	制限林地 m <sup>3</sup>	0.0	0.0	4.8	0.0	0.0	0.0	0.0	4.8
	TOTAL m <sup>3</sup>	0.0	0.0	173.2	0.0	0.0	0.0	0.0	173.2
21	普通林地 m <sup>3</sup>	0.0	0.0	270.1	58.9	0.0	0.0	0.0	329.0
	制限林地 m <sup>3</sup>	0.0	0.0	41.2	0.0	0.0	0.0	0.0	41.2
	TOTAL m <sup>3</sup>	0.0	0.0	311.3	58.9	0.0	0.0	0.0	370.2
22	普通林地 m <sup>3</sup>	68.0	13.4	182.0	0.0	0.0	0.0	0.0	263.4
	制限林地 m <sup>3</sup>	0.8	0.0	6.2	0.0	0.0	0.0	0.0	7.0
	TOTAL m <sup>3</sup>	68.8	13.4	188.2	0.0	0.0	0.0	0.0	270.4
23	普通林地 m <sup>3</sup>	80.9	0.4	173.5	0.0	0.0	0.0	0.0	254.8
	制限林地 m <sup>3</sup>	0.0	0.0	30.8	0.0	1.8	0.0	0.0	32.6
	TOTAL m <sup>3</sup>	80.9	0.4	204.3	0.0	1.8	0.0	0.0	287.4
24	普通林地 m <sup>3</sup>	154.4	0.0	12.0	0.0	0.0	0.0	0.0	166.4
	制限林地 m <sup>3</sup>	14.1	0.0	34.6	0.0	0.0	0.0	0.0	48.7
	TOTAL m <sup>3</sup>	168.5	0.0	46.6	0.0	0.0	0.0	0.0	215.1
25	普通林地 m <sup>3</sup>	99.9	0.0	154.0	0.0	0.0	0.0	0.0	253.9
	制限林地 m <sup>3</sup>	5.1	0.0	57.9	0.0	0.0	0.0	0.0	63.0
	TOTAL m <sup>3</sup>	105.0	0.0	211.9	0.0	0.0	0.0	0.0	316.9
26	普通林地 m <sup>3</sup>	8.9	0.0	182.7	178.6	0.0	0.0	0.0	370.2
	制限林地 m <sup>3</sup>	0.0	0.0	29.9	0.0	0.0	17.3	0.0	47.2
	TOTAL m <sup>3</sup>	8.9	0.0	212.6	178.6	0.0	17.3	0.0	417.4
27	普通林地 m <sup>3</sup>	5.8	0.0	183.8	0.0	0.0	0.0	0.0	189.6
	制限林地 m <sup>3</sup>	1.1	0.0	12.4	0.0	0.0	0.0	0.0	13.5
	TOTAL m <sup>3</sup>	6.9	0.0	196.2	0.0	0.0	0.0	0.0	203.1

針葉樹1 (アスナロ・サワラ・コウヨザン・イヌマキ), 広葉樹1 (ケヤキ・タブ・クス・ヌルデ)

樹種別連年生長量表

林班	地種	スギ	ヒノキ	広葉樹	マツ	針葉樹1	広葉樹1	外国樹	TOTAL
28	普通林地   m <sup>3</sup>	26.1	0.0	146.6	0.0	0.0	0.0	0.0	172.7
	制限林地   m <sup>3</sup>	4.0	0.0	5.7	0.0	0.0	0.0	0.0	9.7
	TOTAL   m <sup>3</sup>	30.1	0.0	152.3	0.0	0.0	0.0	0.0	182.4
29	普通林地   m <sup>3</sup>	64.1	3.3	120.3	26.6	0.0	0.0	0.0	214.3
	制限林地   m <sup>3</sup>	3.7	0.0	16.3	0.0	0.0	0.0	0.0	20.0
	TOTAL   m <sup>3</sup>	67.8	3.3	136.6	26.6	0.0	0.0	0.0	234.3
30	普通林地   m <sup>3</sup>	136.5	5.1	46.5	5.5	0.0	0.5	0.0	194.1
	制限林地   m <sup>3</sup>	0.0	1.2	15.5	0.0	0.0	0.0	0.0	16.7
	TOTAL   m <sup>3</sup>	136.5	6.3	62.0	5.5	0.0	0.5	0.0	210.8
31	普通林地   m <sup>3</sup>	176.3	7.3	73.3	0.0	0.0	0.0	0.0	256.9
	制限林地   m <sup>3</sup>	2.2	0.0	18.2	0.0	0.0	1.8	0.0	22.2
	TOTAL   m <sup>3</sup>	178.5	7.3	91.5	0.0	0.0	1.8	0.0	279.1
32	普通林地   m <sup>3</sup>	199.3	12.8	35.2	33.5	0.0	0.6	0.0	281.4
	制限林地   m <sup>3</sup>	0.0	0.0	14.2	1.7	0.0	0.0	0.0	15.9
	TOTAL   m <sup>3</sup>	199.3	12.8	49.4	35.2	0.0	0.6	0.0	297.3
33	普通林地   m <sup>3</sup>	143.9	66.6	48.8	129.9	0.0	0.0	0.0	389.2
	制限林地   m <sup>3</sup>	0.0	0.0	8.0	1.4	0.0	0.0	0.0	9.4
	TOTAL   m <sup>3</sup>	143.9	66.6	56.8	131.3	0.0	0.0	0.0	398.6
34	普通林地   m <sup>3</sup>	68.9	25.9	169.9	68.5	0.0	0.0	0.0	333.2
	制限林地   m <sup>3</sup>	0.0	0.0	6.0	0.0	0.0	0.0	0.0	6.0
	TOTAL   m <sup>3</sup>	68.9	25.9	175.9	68.5	0.0	0.0	0.0	339.2
35	普通林地   m <sup>3</sup>	84.8	23.9	64.2	32.1	0.0	0.0	0.0	205.0
	制限林地   m <sup>3</sup>	0.0	0.0	7.3	0.0	0.0	0.0	0.0	7.3
	TOTAL   m <sup>3</sup>	84.8	23.9	71.5	32.1	0.0	0.0	0.0	212.3
36	普通林地   m <sup>3</sup>	75.6	79.1	156.0	51.9	0.0	1.6	0.0	364.2
	制限林地   m <sup>3</sup>	0.0	0.0	10.9	2.2	0.0	0.0	0.0	13.1
	TOTAL   m <sup>3</sup>	75.6	79.1	166.9	54.1	0.0	1.6	0.0	377.3

針葉樹1 (アスナロ・サワラ・コウヨザン・イヌマキ), 広葉樹1 (ケヤキ・タブ・クス・ヌルデ)

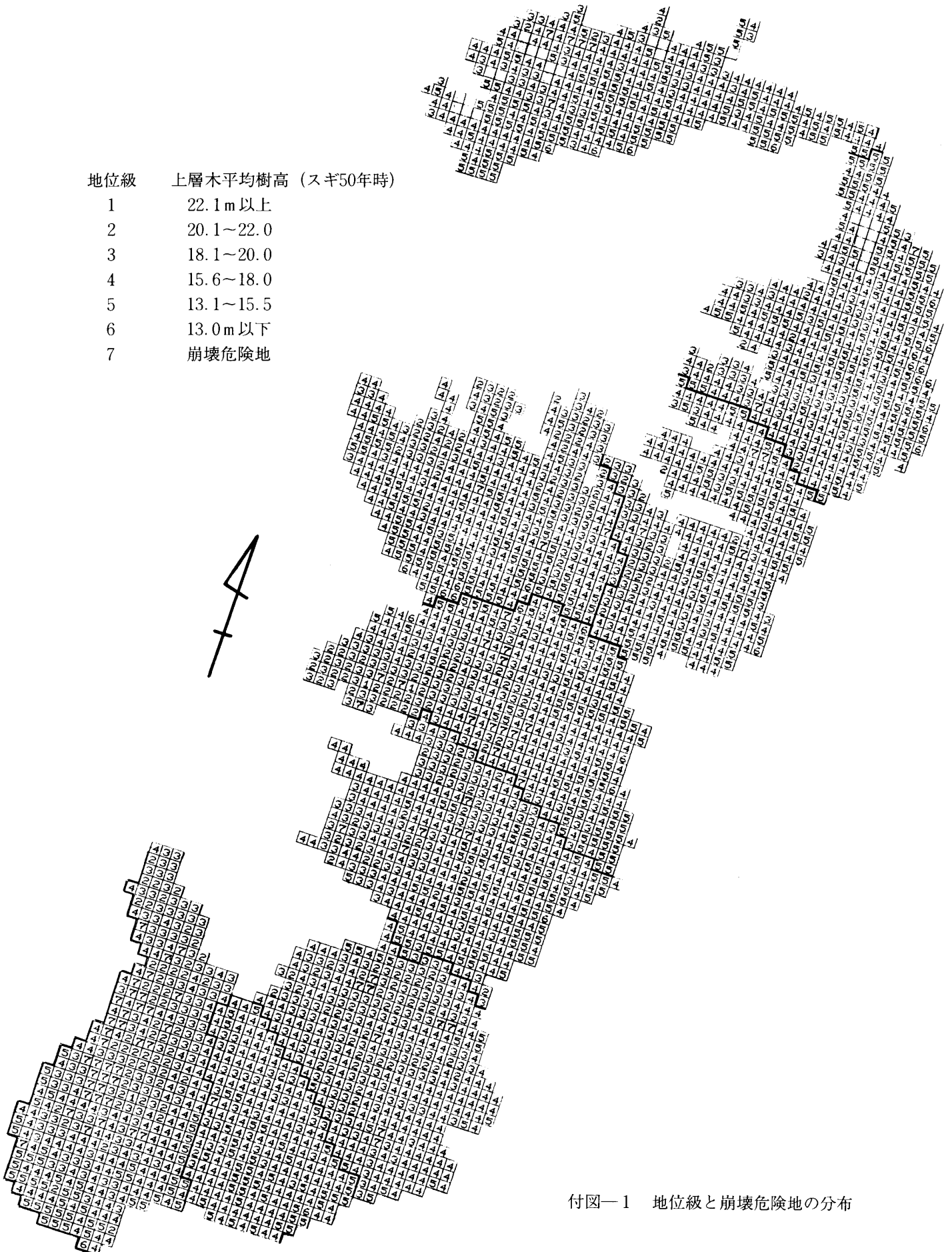
樹種別連年生長量表

林班	地種	スギ	ヒノキ	広葉樹	マツ	針葉樹1	広葉樹1	外国樹	TOTAL
37	普通林地   m <sup>3</sup>	69.8	0.0	110.2	31.6	0.0	0.0	0.0	211.6
	制限林地   m <sup>3</sup>	0.0	0.0	13.4	0.0	0.0	0.0	0.0	13.4
	TOTAL   m <sup>3</sup>	69.8	0.0	123.6	31.6	0.0	0.0	0.0	225.0
ALL	普通林地   m <sup>3</sup>	3550.4	504.8	3456.1	672.3	7.3	11.5	0.0	8202.4
	制限林地   m <sup>3</sup>	457.4	30.3	939.7	14.3	4.2	34.9	0.6	1481.4
	TOTAL   m <sup>3</sup>	4007.8	535.1	4395.8	686.6	11.5	46.4	0.6	9683.8

針葉樹1 (アスナロ・サワラ・コウヨザン・イヌマキ), 広葉樹1 (ケヤキ・タブ・クス・ヌルデ)



地位級	上層木平均樹高 (スギ50年時)
1	22.1m以上
2	20.1~22.0
3	18.1~20.0
4	15.6~18.0
5	13.1~15.5
6	13.0m以下
7	崩壊危険地



付図一 地位級と崩壊危険地の分布