

鹿児島大学高隈演習林における林分成長量試験地定期測定資料(Ⅳ) — 広葉樹学術参考保護林試験地の資料 —

寺岡 行雄¹⁾・原口 竜成¹⁾・吉田茂二郎²⁾・馬田 英隆³⁾・前田 利盛³⁾・井之上俊治³⁾

1) 鹿児島大学農学部

2) 九州大学農学部林学科

3) 鹿児島大学農学部附属演習林

Periodic Inventory Data of Permanent Plots in Kagoshima University Forests at Takakuma (IV)

TERAOKA, Y.¹⁾, HARAGUCHI, R.¹⁾, YOSHIDA, S.²⁾, UMATA, H.³⁾, MAEDA, T.³⁾, INOUE, T.³⁾

1) Faculty of Agriculture, Kagoshima University, Kagoshima 890-0065

2) Faculty of Agriculture, Kyushu University, Fukuoka 812-8581

3) University Forests, Faculty of Agriculture, Kagoshima University, Korimoto, Kagoshima 890-0065

Key words : Evergreen broad-leaved forest, Periodic inventory, Permanent plot

キーワード : 常緑広葉樹林, 継続調査, 固定試験地

はじめに

鹿児島大学農学部附属高隈演習林の学術参考保護林内に設定されている5つの固定試験地では、老齢天然生照葉樹林の林分構造と成長量についての研究^{1, 2, 3, 4, 6, 7)}が行われている。これまでに2つの固定プロットについてのデータを公表している⁸⁾。1997年に5つのプロットの毎木調査を行い、これまで公表していなかった3つのプロットについても3時点のデータを得たので、これら全ての固定試験地における樹種・胸高直径・樹高・立木位置のデータを整理し、報告する。

試験地の概要

固定試験地は高隈演習林3林班つ小班的学術参考林内に1981年に設定された方形プロット2カ所(プロット1, 2各30×30m, 0.09ha)と、1987年に設定された方形プロット3カ所(プロット3, 4, 5各25×25m, 0.0625ha)の合計5つ設定されている。なお、人為的な施業が行われた記録は残っていない。

試験地の概要を表-1に、固定試験地の設定場所を図-1に示す。

調査方法と結果

現地調査は1981年にプロット1, 2について行われ、その後1987年, 1992年, 1997年の5年間隔で3回実施された

(なお, 1987年, 1992年の調査は吉田ら⁸⁾によって行われた)。調査項目はプロット内の各立木の樹種, 胸高直径, 樹高について, さらに, 1997年の調査では, (各プロットを5m×5mのサブコドラートに区画し)立木位置図の作成を行った。

胸高直径は4.0cm以上の立木を, 直径テープを用い0.1cm単位で, また樹高は主に測桿を用いて0.1m単位で, 立木位置は2m測量用ボールを用いてそれぞれ測定した。なお, プロット3, 4および5の1987年調査では胸高直径が1.0cm括約で測定されていた。しかし, プロット1と2を対象とした1987年調査では, 最小胸高直径が6.0cmであった。また, 1992年以前の調査において枯死木とされていたが, 1997年の調査において明らかに生存が確認された立木, および樹種が誤認されていた立木に関してはデータの修正を行った。

プロットごとの樹種別立木本数, 胸高断面積および材積を表-2に, また1997年時の立木位置図を図-2に示す。なお, 材積の計算には九州地方の広葉樹の材積式⁹⁾を用いた。最後に全立木の調査野帳を表-3に示している。

この試験地に関する最新の研究は, 原口・寺岡²⁾(1999)のものがある。

おわりに

鹿児島大学農学部附属高隈演習林の学術参考保護林内に設定されている5つの固定試験地について成長量試験地の測定資料を公表した。今後も測定資料の公表を行うつもりである。

参考文献

- 1) 荒木 康・吉田茂二郎：鹿児島大学高隈演習林の林分構造と成長量について。日林九支研論集，47，33-34 (1994)
- 2) 原口竜成・寺岡行雄：南九州老齢照葉樹林における林分構造と樹種組成の時系列変化について。鹿大農学術報告，49，7-18 (1999)
- 3) 小山和義：暖帯広葉樹林の用材林施業について。鹿児島大学卒業論文，(1982)
- 4) 大塚泰史：高隈演習林の学術参考林の群落構造について。鹿児島大学卒業論文，(1988)
- 5) 林野庁計画課：立木幹材積表－西日本編－。P.197-200，日本林業調査会，東京 (1970)
- 6) 重森宙一・吉田茂二郎：高隈山系の広葉樹の林分構成と成長。日林九支研論集，42，37-38 (1989)
- 7) 吉田茂二郎：高隈山系の照葉樹林の林分構成と成長量－奄美群島を含む南九州における照葉樹林の森林生産環境と生産性向上に関する総合的研究－，41-62，鹿児島大学林学科 (1988)
- 8) 吉田茂二郎・荒木康・今永正明・馬田英隆：鹿児島大学高隈演習林における固定試験地定期測定資料 (Ⅲ)－広葉樹学術参考保護林試験地の資料－。鹿大演報，22，69-78 (1994)

表-1 固定プロットの概要

Plot No.	標高 (m)	面積 (ha) (size)	測定年 (西暦下2桁)
1	550	0.09 (30m×30m)	81,87,92,97
2	680	0.09 (30m×30m)	81,87,92,97
3	700	0.0625 (25m×25m)	87,92,97
4	600	0.0625 (25m×25m)	87,92,97
5	550	0.0625 (25m×25m)	87,92,97

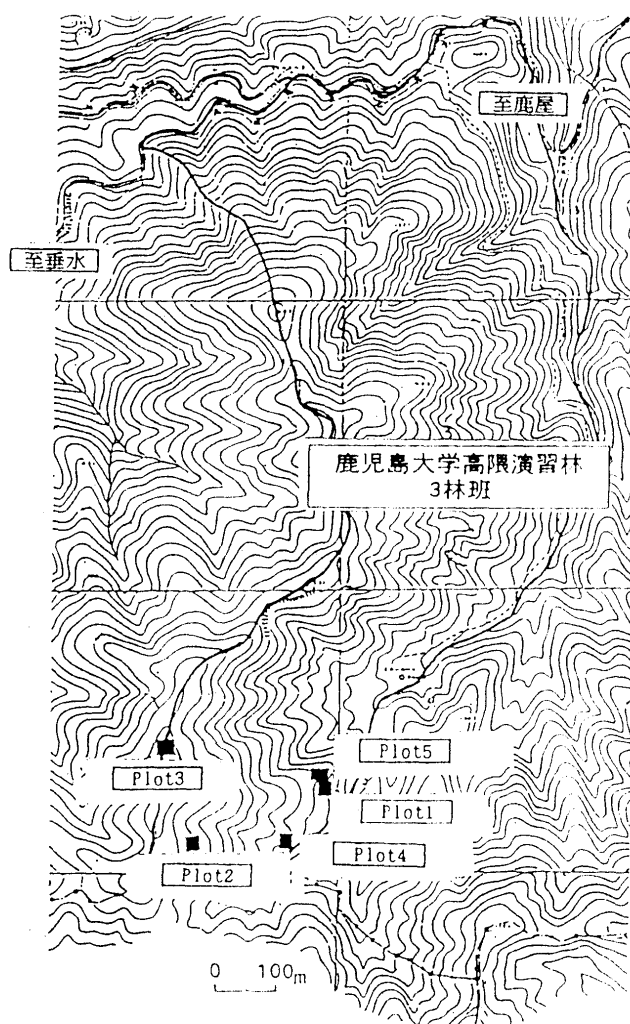


図-1 固定試験地の設定箇所

表-2 樹種別立木本数・胸高断面積・材積

Plot1(0.09ha)

樹種	立木本数				胸高断面積(m ²)				材積(m ³)			
	1981*	1987*	1992	1997	1981*	1987*	1992	1997	1981*	1987*	1992	1997
アカガシ	5	5	2	2	0.453	0.465	0.199	0.202	3.244	3.505	1.576	1.679
イスノキ	15	15	16	15	0.908	0.942	0.992	1.072	5.764	6.580	7.525	8.685
イチイガシ	1	1	1	1	0.038	0.043	0.046	0.054	0.314	0.347	0.418	0.497
イヌガシ	3	3	6	2	0.015	0.016	0.023	0.011	0.075	0.080	0.096	0.051
イヌガヤ	0	0	2	2	0.000	0.000	0.003	0.006	0.000	0.000	0.010	0.017
イヌビワ	1	0	1	4	0.003	0.000	0.002	0.011	0.014	0.000	0.007	0.036
ウラジロガシ	6	6	3	3	0.738	0.751	0.337	0.366	5.236	5.944	2.898	3.165
カクレミノ	0	0	0	1	0.000	0.000	0.000	0.002	0.000	0.000	0.000	0.007
カゴノキ	1	1	1	1	0.033	0.033	0.035	0.040	0.226	0.252	0.258	0.310
クロガネモチ	2	2	1	1	0.105	0.108	0.106	0.113	0.801	0.932	1.002	1.068
サカキ	9	5	6	9	0.062	0.041	0.046	0.053	0.312	0.227	0.210	0.293
サザンカ	11	9	11	9	0.144	0.106	0.116	0.123	0.759	0.601	0.581	0.715
シキミ	3	0	0	0	0.055	0.000	0.000	0.000	0.322	0.000	0.000	0.000
シロダモ	1	0	0	0	0.006	0.000	0.000	0.000	0.027	0.000	0.000	0.000
スダジイ	2	2	2	4	0.608	0.610	0.610	0.009	3.998	4.116	4.011	0.027
タブノキ	15	2	0	0	0.181	0.023	0.000	0.000	1.042	0.156	0.000	0.000
ネズミモチ	2	2	3	2	0.023	0.027	0.035	0.043	0.129	0.188	0.254	0.329
ハイノキ	2	1	1	1	0.006	0.004	0.004	0.005	0.024	0.018	0.014	0.027
バリバリノキ	6	6	6	18	0.067	0.070	0.077	0.139	0.377	0.451	0.546	0.894
ヒサカキ	5	4	3	6	0.031	0.027	0.010	0.021	0.171	0.155	0.036	0.084
ホソバタブ	2	0	6	14	0.011	0.000	0.016	0.039	0.051	0.000	0.057	0.123
マテバシイ	4	4	10	14	0.141	0.151	0.089	0.114	1.028	1.263	0.654	0.814
モチノキ	1	1	0	0	0.027	0.027	0.000	0.000	0.159	0.193	0.000	0.000
ヤブツバキ	7	7	8	11	0.172	0.178	0.189	0.226	1.031	1.160	1.185	1.555
ヤブニッケイ	3	2	6	21	0.139	0.156	0.192	0.260	0.958	1.271	1.711	2.266
ユズリハ	1	0	0	0	0.004	0.000	0.000	0.000	0.018	0.000	0.000	0.000
合計	108	78	95	141	3.970	3.777	3.130	2.908	26.083	27.440	23.048	22.643

Plot2(0.09ha)

樹種	立木本数				胸高断面積(m ²)				材積(m ³)			
	1981*	1987*	1992	1997	1981*	1987*	1992	1997	1981*	1987*	1992	1997
アカガシ	8	8	6	5	0.683	0.698	0.538	0.422	3.972	4.225	3.406	2.472
イスノキ	28	26	26	26	1.304	1.345	1.396	1.501	7.422	8.149	8.934	9.678
ウラジロガシ	19	17	15	9	0.861	0.844	0.770	0.587	4.691	4.802	4.728	3.681
エゴノキ	1	1	1	1	0.006	0.006	0.006	0.007	0.028	0.029	0.034	0.030
カクレミノ	0	0	0	1	0.000	0.000	0.000	0.002	0.000	0.000	0.000	0.006
クマノミズキ	1	0	0	0	0.004	0.000	0.000	0.000	0.015	0.000	0.000	0.000
クロガネモチ	1	1	0	0	0.122	0.123	0.000	0.000	0.738	0.801	0.000	0.000
クロキ	1	1	3	13	0.022	0.024	0.028	0.034	0.113	0.149	0.136	0.107
サカキ	28	23	20	20	0.389	0.344	0.289	0.257	1.884	1.713	1.453	1.198
サザンカ	24	22	32	37	0.325	0.307	0.296	0.311	1.455	1.408	1.426	1.409
シキミ	11	8	8	5	0.114	0.095	0.092	0.086	0.559	0.501	0.385	0.349
シロダモ	0	0	3	1	0.000	0.000	0.006	0.002	0.000	0.000	0.017	0.008
スダジイ	4	3	3	3	1.395	1.077	1.119	1.132	7.391	6.894	7.438	7.367
タブノキ	1	1	1	6	0.184	0.195	0.212	0.234	1.033	1.412	1.518	1.577
ネズミモチ	0	0	0	2	0.000	0.000	0.000	0.003	0.000	0.000	0.000	0.009
バリバリノキ	0	0	0	5	0.000	0.000	0.000	0.010	0.000	0.000	0.000	0.031
ヒサカキ	9	5	9	21	0.044	0.024	0.037	0.049	0.182	0.096	0.143	0.163
ホソバタブ	1	0	0	1	0.005	0.000	0.000	0.002	0.022	0.000	0.000	0.006
ヤブツバキ	4	4	6	8	0.065	0.068	0.077	0.089	0.317	0.348	0.432	0.439
ヤブニッケイ	4	3	11	78	0.020	0.020	0.038	0.214	0.087	0.096	0.188	0.764
合計	145	123	144	242	5.545	5.169	4.903	4.942	29.911	30.621	30.238	29.294

*:1981年と1987年は胸高直径6.0cm以上の立木データを使用

表-2 (つづき) 樹種別立木本数・胸高断面面積・材積

Plot3(0.0625ha)

樹種	立木本数				胸高断面面積(m ²)				材積(m ³)			
	1981	1987	1992	1997	1981	1987	1992	1997	1981	1987	1992	1997
アカガシ		8	6	6		0.665	0.561	0.566		4.106	3.761	3.520
イスノキ		20	19	18		0.654	0.661	0.694		3.677	4.075	4.263
イヌガシ		5	3	1		0.009	0.005	0.002		0.028	0.017	0.006
イヌビワ		0	0	1		0.000	0.000	0.003		0.000	0.000	0.011
ウラジロガシ		6	4	3		0.178	0.154	0.127		1.055	0.939	0.762
エゴノキ		2	0	0		0.033	0.000	0.000		0.160	0.000	0.000
クロガネモチ		1	1	1		0.139	0.170	0.171		1.045	1.251	1.297
クロキ		1	1	2		0.001	0.002	0.006		0.004	0.008	0.016
サカキ		3	1	2		0.032	0.015	0.017		0.143	0.067	0.080
サザンカ		17	17	30		0.074	0.074	0.114		0.310	0.340	0.447
シキミ		3	1	0		0.028	0.013	0.000		0.106	0.061	0.000
スダジイ		4	3	3		2.064	1.705	1.741		11.506	9.852	9.829
タブノキ		1	1	1		0.126	0.123	0.126		0.984	0.993	1.066
ツクバネガシ		4	1	0		0.049	0.021	0.000		0.372	0.113	0.000
ネズミモチ		3	2	2		0.026	0.028	0.029		0.159	0.203	0.175
ハイノキ		1	0	0		0.003	0.000	0.000		0.012	0.000	0.000
バリバリノキ		0	0	1		0.000	0.000	0.002		0.000	0.000	0.005
ヒサカキ		4	4	5		0.015	0.016	0.028		0.061	0.068	0.120
ホソバタブ		0	0	1		0.000	0.000	0.001		0.000	0.000	0.004
マテバシイ		2	7	10		0.085	0.134	0.030		0.514	0.863	0.117
ミズキ		1	1	0		0.020	0.024	0.000		0.103	0.146	0.000
ヤブツバキ		16	15	21		0.142	0.157	0.152		0.693	0.804	0.722
ヤブニッケイ		18	16	25		0.306	0.316	0.361		1.914	2.105	2.386
合計		120	103	133		4.650	4.179	4.169		26.955	25.665	24.825

Plot4(0.0625ha)

樹種	立木本数				胸高断面面積(m ²)				材積(m ³)			
	1981	1987	1992	1997	1981	1987	1992	1997	1981	1987	1992	1997
アカガシ		8	6	6		0.440	0.366	0.389		3.176	2.766	2.773
イスノキ		24	21	21		0.555	0.490	0.537		3.624	3.341	3.650
イヌガシ		3	3	1		0.006	0.007	0.003		0.021	0.021	0.012
ウラジロガシ		8	4	4		0.567	0.440	0.467		3.986	3.521	3.571
カクレミノ		0	0	2		0.000	0.000	0.004		0.000	0.000	0.013
クロキ		3	3	5		0.015	0.014	0.021		0.070	0.061	0.091
サカキ		18	15	14		0.181	0.152	0.156		0.931	0.831	0.829
サザンカ		3	4	4		0.023	0.026	0.028		0.100	0.117	0.133
スダジイ		5	3	3		1.476	0.481	0.489		9.517	3.280	3.661
タブノキ		3	3	3		1.000	1.127	1.152		7.349	8.336	9.194
ツクバネガシ		3	0	0		0.018	0.000	0.000		0.117	0.000	0.000
ヒサカキ		4	2	3		0.010	0.008	0.011		0.030	0.030	0.037
ホソバタブ		0	0	3		0.000	0.000	0.006		0.000	0.000	0.019
ヤブツバキ		8	7	8		0.164	0.154	0.169		1.000	0.941	1.034
ヤブニッケイ		4	5	18		0.008	0.014	0.053		0.027	0.056	0.206
合計		94	76	95		4.461	3.279	3.488		29.948	23.300	25.222

表-2 (つづき) 樹種別立木本数・胸高断面面積・材積

Plot5(0.0625ha)

樹種	立木本数				胸高断面面積(m^2)				材積(m^3)			
	1981	1987	1992	1997	1981	1987	1992	1997	1981	1987	1992	1997
アオモジ		0	0	2	0.000	0.000	0.003		0.000	0.000	0.008	
アカガシ		5	3	2	0.569	0.199	0.184		4.477	1.609	1.519	
イスノキ		5	5	6	0.462	0.485	0.516		3.438	3.589	4.003	
イヌガシ		6	4	2	0.084	0.009	0.005		0.625	0.034	0.020	
イヌビワ		1	1	2	0.001	0.002	0.005		0.003	0.007	0.015	
ウラジロガシ		7	5	5	0.451	0.334	0.351		3.633	2.785	3.135	
エゴノキ		1	1	1	0.015	0.015	0.015		0.114	0.122	0.088	
カクレミノ		0	0	1	0.000	0.000	0.002		0.000	0.000	0.011	
クロガネモチ		1	1	1	0.057	0.063	0.063		0.447	0.458	0.486	
サカキ		8	8	9	0.080	0.074	0.063		0.358	0.361	0.290	
サザンカ		6	4	5	0.016	0.016	0.020		0.055	0.064	0.085	
サンゴジュ		1	0	0	0.002	0.000	0.000		0.010	0.000	0.000	
シキミ		1	1	1	0.001	0.001	0.002		0.004	0.005	0.008	
シロダモ		0	0	1	0.000	0.000	0.002		0.000	0.000	0.005	
スタジイ		1	0	0	0.322	0.000	0.000		2.595	0.000	0.000	
タブノキ		2	2	3	0.053	0.065	0.087		0.427	0.585	0.784	
ツクバネガシ		5	1	1	0.063	0.033	0.035		0.419	0.281	0.295	
バリバリノキ		4	4	6	0.048	0.051	0.071		0.301	0.405	0.545	
ヒサカキ		6	7	5	0.016	0.014	0.011		0.055	0.045	0.039	
ホソバタブ		1	1	11	0.004	0.004	0.025		0.015	0.014	0.090	
マテバシイ		20	17	14	0.201	0.165	0.167		1.113	0.952	0.758	
モチノキ		1	0	0	0.002	0.000	0.000		0.007	0.000	0.000	
ヤブツバキ		14	13	15	0.579	0.579	0.635		3.682	3.833	4.730	
ヤブニッケイ		6	5	9	0.096	0.107	0.133		0.786	0.904	1.058	
ヤマハゼ		1	1	0	0.053	0.058	0.000		0.490	0.557	0.000	
合計		103	84	102	3.177	2.275	2.394		23.054	16.610	17.971	

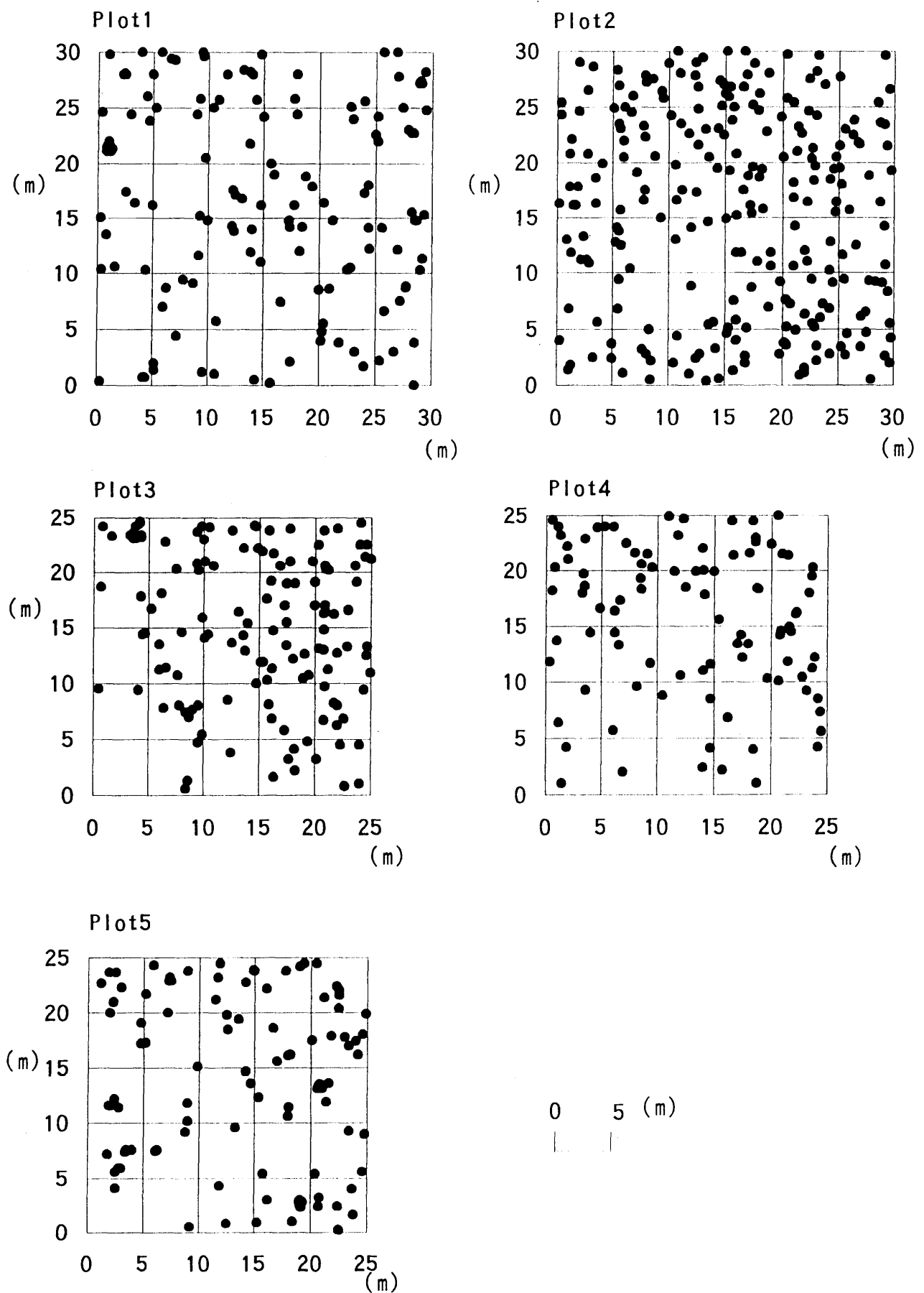


図-2 1997年の立木位置図

Plot1

立木 番号 樹種		1981			1987			1992			1997			立木位置 X座標 Y座標		
D (cm)	H (m)	D (cm)	H (m)	X座標	Y座標	番号	樹種	D (cm)	H (m)	D (cm)	H (m)	D (cm)	H (m)	D (cm)	H (m)	
0	マハシ	24.8	15.0	26.8	18.5	27.5	18.5	28.3	19.5	1.0	29.8	43	イシ	16.7	16.0	
1	マハシ	8.7	7.0	0.0	0.0	0.0	0.0	0.0	0.0	0.0	0.0	44	マハシ	12.6	8.0	
2	マハシ	36.1	17.0	36.5	19.5	36.7	21.0	38.0	21.0	9.6	29.6	45	イシ	25.8	13.0	
3	マハシ	8.4	5.5	0.0	0.0	0.0	0.0	0.0	0.0	0.0	0.0	46	マハシ	16.2	10.5	
4	マハシ	7.2	6.0	7.2	6.0	0.0	0.0	0.0	0.0	0.0	0.0	47	マハシ	8.8	9.5	
5	マハシ	15.2	9.5	0.0	0.0	0.0	0.0	0.0	0.0	0.0	0.0	48	マハシ	6.2	6.0	
6	マハシ	55.2	17.0	55.4	20.0	55.8	20.5	58.5	21.0	4.5	26.0	49	マハシ	10.4	12.0	
7	マハシ	13.2	9.0	13.3	9.5	14.0	10.0	14.5	11.0	3.0	24.4	50	イシ	25.8	14.0	
8	マハシ	9.0	8.0	9.1	8.5	9.6	8.0	11.1	9.5	0.4	24.6	52	マハシ	46.0	15.0	
9	マハシ	6.8	6.5	6.9	7.5	7.3	7.5	9.3	8.0	4.7	23.8	54	イシ	30.1	13.0	
10	マハシ	6.2	7.0	6.7	6.0	7.0	6.0	8.8	7.3	0.9	21.1	55	マハシ	6.0	7.0	
11	マハシ	32.0	16.0	32.2	18.0	0.0	0.0	0.0	0.0	1.0	21.5	56	マハシ	6.0	5.5	
12	マハシ	10.9	10.0	11.0	10.5	11.4	11.0	12.7	11.0	1.2	21.5	57	マハシ	12.4	10.0	
13	マハシ	7.9	7.0	8.3	7.5	8.5	7.5	8.6	8.5	9.8	20.5	58	マハシ	8.0	7.5	
14	マハシ	36.6	16.0	36.8	17.5	0.0	0.0	0.0	0.0	10.6	20.8	59	イシ	16.9	13.5	
15	マハシ	8.3	8.0	0.0	0.0	0.0	0.0	0.0	0.0	0.0	0.0	60	マハシ	21.5	13.5	
16	マハシ	9.7	16.6	9.8	12.5	10.3	11.0	11.7	11.9	13.8	21.8	61	マハシ	6.1	6.0	
17	マハシ	7.0	7.0	7.1	6.5	7.5	6.5	8.0	9.7	15.0	24.2	62	イシ	16.0	9.0	
18	マハシ	31.2	15.0	31.5	17.5	32.6	17.5	33.4	17.5	11.0	25.7	63	イシ	26.4	13.0	
19	マハシ	11.0	8.5	11.1	11.0	11.5	9.5	12.5	10.1	10.5	25.0	64	マハシ	19.4	10.5	
20	マハシ	14.1	11.5	15.0	11.5	15.6	11.5	15.8	12.5	13.2	28.4	65	マハシ	30.9	14.0	
21	マハシ	6.1	5.0	6.6	5.0	0.0	0.0	0.0	0.0	0.0	0.0	66	マハシ	13.8	13.5	
22	マハシ	50.5	18.0	50.7	19.0	0.0	0.0	0.0	0.0	28.8	28.0	67	イシ	19.9	15.0	
23	マハシ	13.0	9.5	0.0	0.0	0.0	0.0	0.0	0.0	0.0	0.0	68	イシ	27.3	16.0	
24	マハシ	23.7	13.0	23.8	15.0	24.2	14.0	25.7	16.0	29.5	24.8	69	マハシ	22.1	17.0	
25	マハシ	31.1	15.0	32.0	18.5	34.1	20.0	36.2	21.0	27.4	25.0	70	マハシ	14.5	14.0	
26	マハシ	21.2	13.5	21.7	16.0	22.8	18.5	27.0	18.5	22.8	25.1	72	イシ	17.4	12.0	
27	マハシ	7.4	9.0	7.5	8.5	0.0	0.0	0.0	0.0	0.0	0.0	73	マハシ	7.2	8.0	
28	マハシ	6.1	8.0	0.0	0.0	0.0	0.0	0.0	0.0	0.0	0.0	74	マハシ	17.8	13.0	
29	マハシ	6.2	6.0	0.0	0.0	0.0	0.0	0.0	0.0	0.0	0.0	75	イシ	23.1	15.0	
30	マハシ	8.3	9.0	8.9	9.0	9.5	9.0	11.2	10.1	24.4	18.0	76	マハシ	11.8	12.0	
31	マハシ	16.5	12.0	16.6	12.0	17.1	12.0	18.3	9.9	20.4	16.4	77	マハシ	10.7	10.5	
32	マハシ	44.0	13.0	44.2	15.0	45.4	17.0	46.7	18.0	28.2	15.5	78	マハシ	37.1	16.0	
34	マハシ	26.6	14.0	26.8	16.5	0.0	0.0	0.0	0.0	25.3	12.0	79	マハシ	6.6	6.5	
35	マハシ	12.1	8.0	12.2	10.5	12.8	10.5	16.2	12.4	22.8	10.5	80	イシ	26.6	13.5	
36	マハシ	35.1	13.5	35.3	13.0	36.5	16.0	36.8	17.0	19.4	17.9	81	マハシ	14.0	10.0	
37	マハシ	86.9	16.0	87.0	16.5	88.0	16.0	0.0	0.0	18.3	18.4	82	マハシ	8.7	8.0	
38	マハシ	11.4	11.0	11.5	13.0	11.7	12.0	13.1	13.1	15.7	20.0	83	マハシ	9.3	10.5	
39	マハシ	12.5	9.0	12.7	11.5	13.0	11.0	13.1	9.7	16.0	19.0	84	マハシ	9.0	10.0	
40	マハシ	7.0	7.3	0.0	0.0	0.0	0.0	0.0	0.0	0.0	0.0	85	マハシ	6.3	7.0	
41	マハシ	6.7	7.0	6.9	8.0	7.0	7.0	7.0	7.7	13.1	16.8	86	マハシ	9.3	10.5	
42	マハシ	44.2	15.0	44.4	18.0	45.5	18.0	46.9	19.5	12.5	17.1	87	マハシ	6.3	5.0	

表-3 (つづき) 測定資料

Plot1

立木 番号	樹種	1981 D(cm)	1981 H(m)	1987 D(cm)	1987 H(m)	1987 X座標	1987 Y座標	1992 D(cm)	1992 H(m)	1997 D(cm)	1997 H(m)	1997 X座標	1997 Y座標	立木位置																																																																																																																																																																																																																																																																																																																																																																																																																																																																																																																																																																																																																																																																																																																																																																																																																																																																																																																																																																																																																																																		
88	サカ	18.8	13.0	19.0	12.0	19.4	10.0	19.8	12.9	15.7	0.2	281	サハシ	0.0	0.0	0.0	0.0	0.0	0.0	0.0	0.0	0.0	0.0	0.0	0.0	0.0	0.0	0.0	0.0	0.0	0.0	0.0	0.0	0.0	0.0	0.0	0.0	0.0	0.0	0.0	0.0	0.0	0.0	0.0	0.0	0.0	0.0	0.0	0.0	0.0	0.0	0.0	0.0	0.0	0.0	0.0	0.0	0.0	0.0	0.0	0.0	0.0	0.0	0.0	0.0	0.0	0.0	0.0	0.0	0.0	0.0	0.0	0.0	0.0	0.0	0.0	0.0	0.0	0.0	0.0	0.0	0.0	0.0	0.0	0.0	0.0	0.0	0.0	0.0	0.0	0.0	0.0	0.0	0.0	0.0	0.0	0.0	0.0	0.0	0.0	0.0	0.0	0.0	0.0	0.0	0.0	0.0	0.0	0.0	0.0	0.0	0.0	0.0	0.0	0.0	0.0	0.0	0.0	0.0	0.0	0.0	0.0	0.0	0.0	0.0	0.0	0.0	0.0	0.0	0.0	0.0	0.0	0.0	0.0	0.0	0.0	0.0	0.0	0.0	0.0	0.0	0.0	0.0	0.0	0.0	0.0	0.0	0.0	0.0	0.0	0.0	0.0	0.0	0.0	0.0	0.0	0.0	0.0	0.0	0.0	0.0	0.0	0.0	0.0	0.0	0.0	0.0	0.0	0.0	0.0	0.0	0.0	0.0	0.0	0.0	0.0	0.0	0.0	0.0	0.0	0.0	0.0	0.0	0.0	0.0	0.0	0.0	0.0	0.0	0.0	0.0	0.0	0.0	0.0	0.0	0.0	0.0	0.0	0.0	0.0	0.0	0.0	0.0	0.0	0.0	0.0	0.0	0.0	0.0	0.0	0.0	0.0	0.0	0.0	0.0	0.0	0.0	0.0	0.0	0.0	0.0	0.0	0.0	0.0	0.0	0.0	0.0	0.0	0.0	0.0	0.0	0.0	0.0	0.0	0.0	0.0	0.0	0.0	0.0	0.0	0.0	0.0	0.0	0.0	0.0	0.0	0.0	0.0	0.0	0.0	0.0	0.0	0.0	0.0	0.0	0.0	0.0	0.0	0.0	0.0	0.0	0.0	0.0	0.0	0.0	0.0	0.0	0.0	0.0	0.0	0.0	0.0	0.0	0.0	0.0	0.0	0.0	0.0	0.0	0.0	0.0	0.0	0.0	0.0	0.0	0.0	0.0	0.0	0.0	0.0	0.0	0.0	0.0	0.0	0.0	0.0	0.0	0.0	0.0	0.0	0.0	0.0	0.0	0.0	0.0	0.0	0.0	0.0	0.0	0.0	0.0	0.0	0.0	0.0	0.0	0.0	0.0	0.0	0.0	0.0	0.0	0.0	0.0	0.0	0.0	0.0	0.0	0.0	0.0	0.0	0.0	0.0	0.0	0.0	0.0	0.0	0.0	0.0	0.0	0.0	0.0	0.0	0.0	0.0	0.0	0.0	0.0	0.0	0.0	0.0	0.0	0.0	0.0	0.0	0.0	0.0	0.0	0.0	0.0	0.0	0.0	0.0	0.0	0.0	0.0	0.0	0.0	0.0	0.0	0.0	0.0	0.0	0.0	0.0	0.0	0.0	0.0	0.0	0.0	0.0	0.0	0.0	0.0	0.0	0.0	0.0	0.0	0.0	0.0	0.0	0.0	0.0	0.0	0.0	0.0	0.0	0.0	0.0	0.0	0.0	0.0	0.0	0.0	0.0	0.0	0.0	0.0	0.0	0.0	0.0	0.0	0.0	0.0	0.0	0.0	0.0	0.0	0.0	0.0	0.0	0.0	0.0	0.0	0.0	0.0	0.0	0.0	0.0	0.0	0.0	0.0	0.0	0.0	0.0	0.0	0.0	0.0	0.0	0.0	0.0	0.0	0.0	0.0	0.0	0.0	0.0	0.0	0.0	0.0	0.0	0.0	0.0	0.0	0.0	0.0	0.0	0.0	0.0	0.0	0.0	0.0	0.0	0.0	0.0	0.0	0.0	0.0	0.0	0.0	0.0	0.0	0.0	0.0	0.0	0.0	0.0	0.0	0.0	0.0	0.0	0.0	0.0	0.0	0.0	0.0	0.0	0.0	0.0	0.0	0.0	0.0	0.0	0.0	0.0	0.0	0.0	0.0	0.0	0.0	0.0	0.0	0.0	0.0	0.0	0.0	0.0	0.0	0.0	0.0	0.0	0.0	0.0	0.0	0.0	0.0	0.0	0.0	0.0	0.0	0.0	0.0	0.0	0.0	0.0	0.0	0.0	0.0	0.0	0.0	0.0	0.0	0.0	0.0	0.0	0.0	0.0	0.0	0.0	0.0	0.0	0.0	0.0	0.0	0.0	0.0	0.0	0.0	0.0	0.0	0.0	0.0	0.0	0.0	0.0	0.0	0.0	0.0	0.0	0.0	0.0	0.0	0.0	0.0	0.0	0.0	0.0	0.0	0.0	0.0	0.0	0.0	0.0	0.0	0.0	0.0	0.0	0.0	0.0	0.0	0.0	0.0	0.0	0.0	0.0	0.0	0.0	0.0	0.0	0.0	0.0	0.0	0.0	0.0	0.0	0.0	0.0	0.0	0.0	0.0	0.0	0.0	0.0	0.0	0.0	0.0	0.0	0.0	0.0	0.0	0.0	0.0	0.0	0.0	0.0	0.0	0.0	0.0	0.0	0.0	0.0	0.0	0.0	0.0	0.0	0.0	0.0	0.0	0.0	0.0	0.0	0.0	0.0	0.0	0.0	0.0	0.0	0.0	0.0	0.0	0.0	0.0	0.0	0.0	0.0	0.0	0.0	0.0	0.0	0.0	0.0	0.0	0.0	0.0	0.0	0.0	0.0	0.0	0.0	0.0	0.0	0.0	0.0	0.0	0.0	0.0	0.0	0.0	0.0	0.0	0.0	0.0	0.0	0.0	0.0	0.0	0.0	0.0	0.0	0.0	0.0	0.0	0.0	0.0	0.0	0.0	0.0	0.0	0.0	0.0	0.0	0.0	0.0	0.0	0.0	0.0	0.0	0.0	0.0	0.0	0.0	0.0	0.0	0.0	0.0	0.0	0.0	0.0	0.0	0.0	0.0	0.0	0.0	0.0	0.0	0.0	0.0	0.0	0.0	0.0	0.0	0.0	0.0	0.0	0.0	0.0	0.0	0.0	0.0	0.0	0.0	0.0	0.0	0.0	0.0	0.0	0.0	0.0	0.0	0.0	0.0	0.0	0.0	0.0	0.0	0.0	0.0	0.0	0.0	0.0	0.0	0.0	0.0	0.0	0.0	0.0	0.0	0.0	0.0	0.0	0.0	0.0	0.0	0.0	0.0	0.0	0.0	0.0	0.0	0.0	0.0	0.0	0.0	0.0	0.0	0.0	0.0	0.0	0.0	0.0	0.0	0.0	0.0	0.0	0.0	0.0	0.0	0.0	0.0	0.0	0.0	0.0	0.0	0.0	0.0	0.0	0.0	0.0	0.0	0.0	0.0	0.0	0.0	0.0	0.0	0.0	0.0	0.0	0.0	0.0	0.0	0.0	0.0	0.0	0.0	0.0	0.0	0.0	0.0	0.0	0.0	0.0	0.0	0.0	0.0	0.0	0.0	0.0	0.0	0.0	0.0	0.0	0.0	0.0	0.0	0.0	0.0	0.0	0.0	0.0	0.0	0.0	0.0	0.0	0.0	0.0	0.0	0.0	0.0	0.0	0.0	0.0	0.0	0.0	0.0	0.0	0.0	0.0	0.0	0.0	0.0	0.0	0.0	0.0	0.0	0.0	0.0	0.0	0.0	0.0	0.0	0.0	0.0	0.0	0.0	0.0	0.0	0.0	0.0	0.0	0.0	0.0	0.0	0.0	0.0	0.0	0.0	0.0	0.0	0.0	0.0	0.0	0.0	0.0	0.0	0.0	0.0	0.0	0.0	0.0	0.0	0.0	0.0	0.0	0.0	0.0	0.0	0.0	0.0	0.0	0.0	0.0	0.0	0.0	0.0	0.0	0.0	0.0	0.0	0.0	0.0	0.0	0.0	0.0	0.0	0.0	0.0	0.0	0.0	0.0	0.0	0.0	0.0	0.0	0.0	0.0	0.0	0.0	0.0	0.0	0.0	0.0	0.0	0.0	0.0	0.0	0.0	0.0	0.0	0.0	0.0	0.0	0.0	0.0	0.0	0.0	0.0	0.0	0.0	0.0	0.0	0.0	0.0	0.0	0.0	0.0	0.0	0.0	0.0	0.0	0.0	0.0	0.0	0.0	0.0	0.0	0.0	0.0	0.0	0.0	0.0	0.0	0.0	0.0	0.0	0.0	0.0	0.0	0.0	0.0	0.0	0.0	0.0	0.0	0.0	0.0	0.0	0.0	0.0	0.0	0.0	0.0	0.0	0.0	0.0	0.0	0.0	0.0	0.0	0.0	0.0	0.0	0.0	0.0	0.0	0.0	0.0	0.0	0.0	0.0	0.0	0.0	0.0	0.0	0

表-3 (つづき) 測定資料

Plot1

立木 番号 樹種	1981 D (cm)	1981 H (m)	1987 D (cm)	1987 H (m)	1982 D (cm)	1982 H (m)	1987 D (cm)	1987 H (m)	1987 X座標	1987 Y座標
323 ヒメギキ	0.0	0.0	0.0	0.0	0.0	0.0	4.5	3.6	14.0	14.0
324 ヤブニセカイ	0.0	0.0	0.0	0.0	0.0	0.0	4.0	3.5	13.9	11.9
325 ヤブニセカイ	0.0	0.0	0.0	0.0	5.1	5.0	7.5	6.0	17.3	14.8
326 スダジイ	0.0	0.0	0.0	0.0	0.0	0.0	6.1	5.9	2.6	17.4
327 ハナハナギ	0.0	0.0	0.0	0.0	0.0	0.0	6.8	5.4	0.3	15.1
328 ヤブハナギ	0.0	0.0	0.0	0.0	0.0	0.0	4.4	5.8	1.6	10.6
329 スダジイ	0.0	0.0	0.0	0.0	0.0	0.0	5.9	4.4	9.2	11.6
330 ヤブニセカイ	0.0	0.0	0.0	0.0	0.0	0.0	5.5	3.5	4.2	0.7
331 ヤブニセカイ	0.0	0.0	0.0	0.0	0.0	0.0	5.8	6.7	4.4	0.7
332 ヒメギキ	0.0	0.0	0.0	0.0	0.0	0.0	4.2	4.5	9.6	1.2
333 ヒメギキ	0.0	0.0	0.0	0.0	4.6	4.0	5.1	4.8	6.0	7.0
334 ハナハナギ	0.0	0.0	0.0	0.0	0.0	0.0	4.8	5.0	7.8	9.4
335 スダジイ	0.0	0.0	0.0	0.0	0.0	0.0	4.7	4.8	8.7	9.1
336 ヒメギキ	0.0	0.0	0.0	0.0	0.0	0.0	4.2	5.7	14.3	0.5
337 ヤブニセカイ	0.0	0.0	0.0	0.0	4.6	4.5	6.3	5.3	17.5	2.1
338 ヒメギキ	0.0	0.0	0.0	0.0	0.0	0.0	4.5	6.8	20.0	8.5
339 ヒメギキ	0.0	0.0	0.0	0.0	0.0	0.0	4.8	5.0	20.3	4.8
340 ヤブニセカイ	0.0	0.0	0.0	0.0	0.0	0.0	5.2	5.9	28.5	3.8
341 ハナハナギ	0.0	0.0	0.0	0.0	0.0	0.0	4.6	4.8	27.7	8.8
342 ハナハナギ	0.0	0.0	0.0	0.0	0.0	0.0	4.4	5.7	27.7	8.7
343 ヤブニセカイ	0.0	0.0	0.0	0.0	0.0	0.0	5.2	5.5	27.2	7.5
344 ヤブハナギ	0.0	0.0	0.0	0.0	6.3	6.0	0.0	0.0	0.0	0.0
345 ヒメギキ	0.0	0.0	0.0	0.0	7.0	4.0	0.0	0.0	0.0	0.0
346 ヒメギキ	0.0	0.0	0.0	0.0	5.5	4.0	0.0	0.0	0.0	0.0
347 ヒメギキ	0.0	0.0	0.0	0.0	5.7	4.5	0.0	0.0	0.0	0.0
348 ヒメギキ	0.0	0.0	0.0	0.0	4.5	3.0	0.0	0.0	0.0	0.0
349 スダジイ	0.0	0.0	0.0	0.0	4.9	6.0	0.0	0.0	0.0	0.0
350 ヤブニセカイ	0.0	0.0	0.0	0.0	4.2	4.0	0.0	0.0	0.0	0.0
351 ヒメギキ	0.0	0.0	0.0	0.0	4.2	5.0	0.0	0.0	0.0	0.0
352 ヒメギキ	0.0	0.0	0.0	0.0	5.2	6.0	0.0	0.0	0.0	0.0
353 ヒメギキ	0.0	0.0	0.0	0.0	4.5	4.5	0.0	0.0	0.0	0.0
354 ヒメギキ	0.0	0.0	0.0	0.0	6.0	7.5	0.0	0.0	0.0	0.0

表-3 (つづき)

Plot2

立木 番号 樹種			1981		1987		1992		1997		立木位置 座標 Y座標										
D (cm)	H (m)		D (cm)	H (m)	D (cm)	H (m)	D (cm)	H (m)	D (cm)	H (m)	D (cm)	H (m)									
1 榉ノ木	9.9	8.1	10.5	8.2	10.5	9.0	11.0	9.0	2.0	29.0	43 榉ノ木	8.3	6.0	8.6	6.5	8.8	6.9	9.7	7.0	28.6	25.4
2 7カシ	38.2	12.7	38.4	13.5	39.8	15.0	40.5	15.0	3.2	28.6	44 シダモ	0.0	0.0	0.0	0.0	4.6	3.0	5.5	5.3	29.6	26.6
3 榉ノ木	11.1	9.5	11.4	9.3	11.7	10.2	11.8	10.0	2.8	26.5	45 イナキ	9.7	8.6	10.0	10.0	10.3	10.5	12.0	11.0	29.2	29.6
4 ウラジノ木	30.6	12.0	30.8	13.0	31.2	14.5	31.8	15.0	0.4	25.4	46 イナキ	27.5	12.7	27.5	14.5	27.6	15.0	27.7	15.5	21.0	18.2
5 榉ノ木	6.7	6.3	7.0	6.4	7.2	6.1	7.4	7.5	2.0	24.6	47 イナキ	38.1	13.0	38.8	13.0	40.0	15.0	43.3	10.9	24.6	13.0
6 シシ	13.7	9.1	14.0	9.0	14.2	9.6	14.6	10.0	1.2	20.8	48 榉ノ木	7.6	7.2	7.7	7.6	7.9	5.5	0.0	0.0	21.3	13.0
7 榉ノ木	0.0	0.0	0.0	0.0	5.5	4.5	6.6	6.0	2.8	20.8	49 榉ノ木	10.5	8.5	10.8	9.5	11.0	7.5	12.0	8.1	22.0	12.0
8 ウラジノ木	14.2	10.4	14.5	10.7	14.5	11.0	0.0	0.0	6.0	20.8	50 榉ノ木	8.9	8.1	9.1	8.5	9.3	10.0	10.0	9.0	21.0	10.6
9 イナキ	20.0	11.4	20.0	12.0	20.6	13.5	21.3	14.0	6.0	22.0	51 榉ノ木	0.0	0.0	0.0	0.0	6.0	4.0	6.5	4.9	25.4	11.6
10 榉ノ木	8.1	7.7	8.5	7.5	9.0	7.8	9.5	8.0	5.6	23.5	52 ウラジノ木	39.1	13.8	40.0	14.0	41.6	16.0	43.9	17.0	26.6	12.5
11 イナキ	13.0	10.1	13.3	10.0	13.5	10.0	13.5	10.6	8.8	20.6	53 榉ノ木	0.0	0.0	0.0	0.0	5.6	4.0	6.9	5.3	29.2	14.2
12 榉ノ木	12.1	7.8	0.0	0.0	0.0	0.0	0.0	0.0	8.0	23.6	54 7カシ	42.1	12.5	42.3	13.5	43.3	13.0	43.5	13.1	10.6	19.8
13 榉ノ木	18.2	9.3	18.4	8.8	18.7	9.1	18.7	9.5	6.8	26.0	55 イナキ	8.4	8.3	8.5	8.6	8.8	9.0	8.9	9.1	11.2	17.5
14 榉ノ木	18.1	11.9	18.5	10.0	19.0	12.0	19.2	11.0	8.6	27.5	56 イナキ	29.3	12.4	29.5	12.5	29.5	13.5	31.0	14.0	14.3	19.5
15 榉ノ木	6.1	5.3	6.5	5.0	6.8	5.1	7.3	5.3	9.4	26.4	57 ウラジノ木	22.4	12.0	22.6	13.0	23.0	13.5	0.0	0.0	10.6	10.3
16 イナキ	27.5	11.8	28.2	13.2	29.0	14.0	29.5	14.5	10.8	30.0	58 シノノ木	8.7	8.4	9.0	8.1	9.0	8.4	9.1	8.0	10.6	13.0
17 榉ノ木	9.5	7.1	9.8	7.4	10.0	7.5	10.2	7.0	10.0	28.9	59 イナキ	34.0	14.5	34.2	14.5	34.7	15.0	35.0	15.5	15.1	14.9
18 7カシ	0.0	0.0	0.0	0.0	0.0	0.0	8.9	6.8	11.0	28.0	60 ウラジノ木	13.7	10.1	14.0	10.9	14.3	11.0	14.5	10.0	16.0	11.8
19 7カシ	7.5	6.6	0.0	0.0	0.0	0.0	0.0	0.0	14.0	26.4	61 イナキ	26.8	12.4	27.0	12.0	27.6	14.0	27.8	14.5	17.8	11.0
20 イナキ	17.0	11.1	17.5	12.0	18.3	14.0	19.1	13.0	10.2	24.2	62 イナキ	39.1	12.4	39.8	14.5	40.8	15.0	42.0	15.5	19.0	11.8
21 7カシ	24.1	10.2	24.3	10.0	0.0	0.0	0.0	0.0	11.0	22.6	63 榉ノ木	8.6	6.2	9.1	6.4	9.3	6.5	9.3	6.7	17.3	15.4
22 榉ノ木	15.2	8.1	15.4	8.5	15.7	9.0	16.2	10.2	11.8	22.6	64 シノノ木	48.0	12.6	48.9	12.5	49.5	15.0	49.6	13.0	16.0	15.2
23 榉ノ木	11.1	8.4	11.6	8.6	11.8	10.0	12.8	11.0	12.6	21.6	65 榉ノ木	0.0	0.0	0.0	0.0	4.8	4.0	5.0	4.3	17.0	18.8
24 榉ノ木	0.0	0.0	0.0	0.0	6.0	4.5	8.9	6.8	12.6	24.8	66 イナキ	44.0	13.2	44.5	14.9	45.1	15.5	46.5	16.0	17.4	19.6
25 榉ノ木	0.0	0.0	0.0	0.0	5.5	4.0	6.5	4.4	15.0	26.2	67 榉ノ木	6.3	5.9	6.5	6.1	6.5	6.1	6.5	5.8	18.2	19.4
26 7カシ	0.0	0.0	0.0	0.0	6.0	4.0	6.9	4.8	15.6	23.8	68 榉ノ木	12.8	9.4	13.0	11.5	13.0	11.5	13.1	10.8	1.2	17.8
27 イナキ	36.1	12.0	36.5	12.5	37.3	13.5	37.7	15.0	16.0	20.8	69 イナキ	7.0	7.8	7.2	8.3	7.4	9.0	7.8	8.0	1.9	17.8
28 7カシ	0.0	0.0	0.0	0.0	4.3	5.0	5.0	6.1	18.8	28.0	70 榉ノ木	12.2	8.3	12.5	9.2	12.9	9.5	13.0	9.5	4.1	19.9
29 7カシ	0.0	0.0	0.0	0.0	6.0	5.0	7.8	6.8	20.4	29.7	71 榉ノ木	9.2	6.7	9.3	6.0	9.8	8.5	11.9	7.2	1.7	16.1
30 榉ノ木	20.8	12.1	21.0	12.5	21.6	10.5	21.9	8.1	23.2	29.6	72 ウラジノ木	17.9	10.3	18.1	12.0	18.2	12.0	18.2	9.1	1.5	16.1
31 ウラジノ木	10.8	6.1	10.8	6.0	11.0	6.5	13.4	6.8	23.0	28.2	73 シノノ木	51.0	12.0	52.0	13.0	52.8	15.5	53.8	13.0	2.2	11.2
32 ウラジノ木	22.7	11.6	22.9	13.0	23.6	15.0	24.0	14.0	21.0	25.4	74 イナキ	10.5	8.4	11.0	8.8	11.2	9.0	11.3	9.1	2.7	11.2
33 シシ	17.4	11.1	17.6	12.5	17.9	11.0	18.1	10.5	23.3	24.6	75 7カシ	8.5	7.4	10.0	8.0	11.8	10.9	11.9	6.8	1.3	11.8
34 シノノ木	92.5	13.7	92.8	16.5	94.9	16.0	95.2	17.0	23.0	24.2	76 ウラジノ木	22.5	10.2	22.5	10.5	22.8	12.5	23.0	12.6	5.3	12.8
35 榉ノ木	7.5	5.7	7.8	5.5	8.0	6.0	0.0	0.0	23.6	24.2	77 シシ	7.8	8.2	8.0	8.3	8.3	8.5	8.5	8.7	6.6	10.4
36 榉ノ木	0.0	0.0	0.0	0.0	5.7	6.0	6.2	6.1	21.7	22.6	78 7カシ	7.5	6.1	8.0	6.2	8.4	6.2	9.6	6.9	9.3	15.0
37 榉ノ木	11.5	7.8	11.6	8.1	11.9	8.1	12.1	7.8	22.6	20.4	79 榉ノ木	12.0	8.1	12.3	8.6	12.4	10.0	12.4	9.0	5.7	15.7
38 榉ノ木	13.0	8.6	13.3	10.0	13.5	9.0	13.7	8.5	26.8	21.8	80 ウラジノ木	13.5	9.9	13.8	11.6	14.0	12.0	0.0	0.0	5.7	17.1
39 イナキ	31.2	12.3	33.0	13.5	33.7	13.5	35.3	14.0	29.4	21.5	81 榉ノ木	16.7	9.6	16.8	9.1	17.1	9.5	18.2	9.6	7.8	16.6
40 榉ノ木	9.8	6.5	10.0	6.5	10.5	6.5	11.2	6.7	29.2	23.4	82 イナキ	21.3	10.6	21.5	10.0	21.9	12.0	22.9	12.5	7.9	17.5
41 ウラジノ木	21.7	9.3	21.9	6.1	22.3	6.3	0.0	0.0	27.2	22.8	83 7カシ	48.4	13.0	49.8	17.0	51.9	17.0	53.0	16.0	7.2	19.1
42 榉ノ木	0.0	0.0	0.0	0.0	4.5	5.0	5.0	5.2	26.4	23.8	84 イナキ	26.4	11.3	27.3	13.0	27.3	12.0	28.3	12.1	1.1	6.8

Plot2

立木 番号	樹種	1981			1987			1992			1997			立木位置 X座標 Y座標	
		D (cm)	H (m)	D (cm)	H (m)	D (cm)	H (m)	D (cm)	H (m)	D (cm)	H (m)	D (cm)	H (m)	X座標	Y座標
85	スギ	14.0	10.2	14.0	11.0	14.1	11.0	14.5	11.3	0.3	4.0	127	7	24.5	24.5
86	カシ	38.1	15.0	39.0	16.5	40.0	16.0	0.0	0.0	1.5	4.0	128	7	25.0	25.0
87	スギ	24.5	12.5	24.6	12.5	24.7	12.5	24.9	13.7	1.3	1.8	129	8	24.9	24.9
88	ナラ	10.8	7.7	11.3	8.2	11.5	7.5	11.8	8.0	5.0	3.7	130	7	23.3	23.3
89	カシ	39.5	13.0	39.5	13.0	0.0	0.0	0.0	0.0	6.3	4.8	131	7	22.3	22.3
90	ナラ	15.9	9.2	16.1	8.5	16.5	10.5	17.3	9.0	8.3	5.0	132	8	20.5	20.5
91	ナラ	13.2	9.1	13.3	9.8	13.5	9.0	13.6	9.4	7.7	3.2	133	7	25.8	25.8
92	ナラ	18.1	10.8	18.8	11.3	19.8	5.5	19.9	5.9	8.1	2.8	134	7	27.2	27.2
93	カシ	25.0	11.6	25.5	11.5	25.8	11.7	26.4	12.7	8.4	0.5	135	8	26.9	26.9
94	ナラ	15.5	9.6	16.2	10.0	16.6	11.0	17.1	10.2	5.5	6.8	136	7	28.3	28.3
95	ナラ	16.8	10.1	17.4	12.5	17.4	10.2	0.0	0.0	6.4	7.9	137	7	27.8	27.8
96	ナラ	23.9	9.5	24.1	9.5	24.5	12.1	26.0	11.1	5.6	9.4	138	7	29.0	29.0
97	ナラ	8.4	8.3	10.0	9.1	10.9	9.8	13.0	9.0	12.0	8.8	139	8	27.4	27.4
98	ナラ	23.9	12.7	24.1	13.5	0.0	0.0	0.0	0.0	13.8	6.0	140	8	25.1	25.1
99	ナラ	16.8	10.2	17.5	8.6	17.9	8.9	19.7	9.2	14.0	5.6	141	7	29.4	29.4
100	ナラ	16.6	10.4	16.8	12.1	17.5	13.0	18.2	12.0	10.8	4.4	142	7	27.0	27.0
101	ナラ	0.0	0.0	0.0	0.0	4.9	4.5	7.7	6.4	10.5	2.0	143	7	27.4	27.4
102	ナラ	13.0	8.0	13.2	8.9	13.3	9.5	0.0	0.0	10.8	0.3	144	7	23.5	23.5
103	ナラ	46.1	12.1	46.8	13.0	48.0	13.0	49.1	13.0	11.9	1.0	145	8	23.0	23.0
104	ナラ	9.2	8.0	9.3	8.0	9.4	7.5	9.4	1.2	13.4	0.4	146	7	23.1	23.1
105	ナラ	27.2	10.8	28.1	10.8	0.0	0.0	0.0	0.0	18.0	4.8	147	7	22.5	22.5
106	ナラ	8.9	8.9	9.1	9.4	9.6	10.0	9.9	9.0	15.3	5.1	148	7	22.5	22.5
107	スギ	11.8	9.2	12.0	9.5	12.2	10.0	12.3	10.5	17.3	8.7	149	8	20.5	20.5
108	ナラ	10.2	7.8	10.3	8.0	0.0	0.0	0.0	0.0	18.6	9.2	150	7	25.0	25.0
109	スギ	30.8	12.3	32.2	13.0	32.9	13.5	35.9	14.0	19.8	9.2	151	8	24.7	24.7
110	ナラ	11.8	8.4	12.5	9.0	12.9	9.0	13.9	10.3	20.4	3.6	152	8	22.8	22.8
111	ナラ	27.6	13.2	28.4	13.5	28.8	14.5	0.0	0.0	24.6	1.0	153	7	24.1	24.1
112	ナラ	21.5	11.2	22.0	11.5	22.6	13.0	0.0	0.0	23.6	4.5	154	8	25.9	25.9
113	ナラ	16.5	10.7	16.8	10.5	16.9	11.0	17.2	11.1	24.2	6.8	155	7	26.8	26.8
114	ナラ	8.7	9.0	9.0	9.4	9.1	10.2	9.1	9.6	24.5	9.1	156	8	26.8	26.8
115	ナラ	13.3	10.1	13.6	10.0	13.9	12.0	14.4	11.1	25.7	2.7	157	7	27.9	27.9
116	スギ	24.0	12.4	24.2	13.0	24.6	15.0	25.8	17.5	29.3	2.6	158	7	28.9	28.9
117	ナラ	31.8	12.0	32.5	12.0	33.0	13.0	33.0	10.0	29.7	2.0	159	7	30.0	30.0
118	ナラ	8.8	6.4	9.0	7.5	9.3	7.5	9.5	7.2	29.8	4.2	160	7	26.2	26.2
119	ナラ	13.0	8.1	13.2	8.0	13.8	9.5	14.5	8.5	27.1	6.1	161	7	25.2	25.2
120	スギ	12.7	9.5	13.0	9.3	13.1	10.5	13.9	10.5	25.5	9.4	162	7	25.8	25.8
121	ナラ	8.8	8.6	9.0	8.8	9.0	10.5	9.5	9.0	28.4	9.2	163	8	27.5	27.5
122	スギ	11.1	9.1	12.0	9.7	12.8	10.5	13.5	11.0	29.5	8.3	164	7	23.2	23.2
123	ナラ	6.4	5.9	7.0	7.5	7.1	6.0	7.2	6.6	29.7	5.5	165	8	27.0	27.0
124	ナラ	0.0	0.0	0.0	0.0	0.0	0.0	5.7	4.1	0.4	24.3	166	8	20.1	20.1
125	ナラ	0.0	0.0	0.0	0.0	0.0	0.0	7.3	3.0	1.3	22.1	167	7	21.3	21.3
126	ナラ	0.0	0.0	0.0	0.0	0.0	0.0	4.1	4.1	5.7	23.1	168	7	22.7	22.7

Plot2

立木 番号	樹種	1981 D (cm)	1981 H (m)	1987 D (cm)	1987 H (m)	1987 X座標	1987 Y座標	1992 D (cm)	1992 H (m)	1992 X座標	1992 Y座標	1997 D (cm)	1997 H (m)	1997 X座標	1997 Y座標		
169	ササ	0.0	0.0	0.0	0.0	5.4	4.1	21.3	21.0	211	ササ	0.0	0.0	4.5	3.8	2.9	10.9
170	ササ	0.0	0.0	0.0	0.0	4.9	5.6	24.8	20.5	212	ササ	0.0	0.0	4.5	5.9	5.8	12.5
171	ササ	0.0	0.0	0.0	0.0	5.7	5.0	25.1	21.5	213	ササ	0.0	0.0	4.5	4.1	5.6	13.8
172	ササ	0.0	0.0	0.0	0.0	4.9	4.2	26.9	21.7	214	ササ	0.0	0.0	4.1	3.8	5.4	14.1
173	ササ	0.0	0.0	0.0	0.0	4.7	5.5	26.3	22.5	215	ササ	0.0	0.0	6.4	5.4	3.7	5.6
174	ササ	0.0	0.0	0.0	0.0	4.5	5.1	25.6	23.0	216	ササ	0.0	0.0	5.0	4.5	3.3	2.5
175	ササ	0.0	0.0	0.0	0.0	5.8	5.0	28.8	23.6	217	ササ	0.0	0.0	6.0	3.9	1.1	1.4
176	ササ	0.0	0.0	0.0	0.0	6.7	4.3	25.1	27.7	218	ササ	0.0	0.0	6.3	7.0	5.0	2.4
177	ササ	0.0	0.0	0.0	0.0	4.5	5.0	22.9	19.7	219	ササ	0.0	0.0	8.2	6.3	6.0	1.1
178	ササ	0.0	0.0	0.0	0.0	6.1	5.0	22.8	18.4	220	ササ	0.0	0.0	5.2	4.3	8.5	2.2
179	ササ	0.0	0.0	0.0	0.0	5.0	4.9	24.3	18.5	221	ササ	0.0	0.0	4.4	3.5	13.6	5.4
180	ササ	0.0	0.0	0.0	0.0	4.5	5.1	24.8	16.4	222	ササ	0.0	0.0	4.0	3.1	14.2	3.3
181	ササ	0.0	0.0	0.0	0.0	5.7	5.1	24.7	15.5	223	ササ	0.0	0.0	6.0	5.3	12.8	2.8
182	ササ	0.0	0.0	0.0	0.0	5.8	6.0	22.2	16.4	224	ササ	0.0	0.0	4.5	3.6	12.5	2.4
183	ササ	0.0	0.0	0.0	0.0	5.2	4.5	21.0	16.8	225	ササ	0.0	0.0	4.5	3.9	14.5	0.6
184	ササ	0.0	0.0	0.0	0.0	5.7	5.1	21.1	14.2	226	ササ	0.0	0.0	5.5	3.9	15.8	1.3
185	ササ	0.0	0.0	0.0	0.0	5.4	4.8	24.3	12.8	227	ササ	0.0	0.0	6.0	4.4	16.8	2.0
186	ササ	0.0	0.0	0.0	0.0	6.9	4.9	24.2	10.2	228	ササ	0.0	0.0	5.8	4.9	16.8	2.6
187	ササ	0.0	0.0	0.0	0.0	4.0	3.8	22.2	11.0	229	ササ	0.0	0.0	4.9	4.8	16.0	4.0
188	ササ	0.0	0.0	0.0	0.0	4.1	3.5	29.3	10.7	230	ササ	0.0	0.0	4.2	4.4	15.2	4.6
189	ササ	0.0	0.0	0.0	0.0	5.1	4.2	26.0	15.7	231	ササ	0.0	0.0	6.5	5.9	19.8	2.8
190	ササ	0.0	0.0	0.0	0.0	8.6	6.2	25.3	18.0	232	ササ	0.0	0.0	5.5	4.8	16.0	5.8
191	ササ	0.0	0.0	0.0	0.0	4.2	5.0	25.1	19.5	233	ササ	0.0	0.0	5.2	4.9	15.8	7.5
192	ササ	0.0	0.0	0.0	0.0	5.5	4.2	27.8	18.8	234	ササ	0.0	0.0	5.2	4.0	18.8	6.9
193	ササ	0.0	0.0	0.0	0.0	5.6	5.8	28.8	16.4	235	ササ	0.0	0.0	5.4	4.8	16.9	5.1
194	ササ	0.0	0.0	0.0	0.0	6.5	6.2	29.8	19.3	236	ササ	0.0	0.0	6.7	5.0	20.4	5.2
195	ササ	0.0	0.0	0.0	0.0	4.0	3.4	10.7	16.6	237	ササ	0.0	0.0	6.0	4.9	20.7	7.2
196	ササ	0.0	0.0	0.0	0.0	4.0	2.9	12.5	17.3	238	ササ	0.0	0.0	4.1	4.1	20.3	7.6
197	ササ	0.0	0.0	0.0	0.0	5.3	4.4	12.0	14.1	239	ササ	0.0	0.0	4.9	4.4	22.6	9.4
198	ササ	0.0	0.0	0.0	0.0	4.5	3.5	13.5	14.6	240	ササ	0.0	0.0	5.9	5.1	22.0	6.3
199	ササ	0.0	0.0	0.0	0.0	4.4	3.5	16.4	11.8	241	ササ	0.0	0.0	6.0	5.1	23.4	6.0
200	ササ	0.0	0.0	0.0	0.0	5.3	4.7	19.0	10.6	242	ササ	0.0	0.0	4.3	4.4	23.6	7.2
201	ササ	0.0	0.0	0.0	0.0	4.1	4.1	17.2	16.1	243	ササ	0.0	0.0	4.5	5.1	22.7	5.5
202	ササ	0.0	0.0	0.0	0.0	5.2	4.5	16.6	17.5	244	ササ	0.0	0.0	5.1	4.5	22.9	5.2
203	ササ	0.0	0.0	0.0	0.0	6.0	6.2	15.4	19.3	245	ササ	0.0	0.0	4.3	4.3	21.2	4.9
204	ササ	0.0	0.0	0.0	0.0	4.5	3.8	18.0	18.7	246	ササ	0.0	0.0	4.2	3.5	20.2	3.8
205	ササ	0.0	0.0	0.0	0.0	5.0	4.9	18.3	15.8	247	ササ	0.0	0.0	5.0	4.4	21.6	0.9
206	ササ	0.0	0.0	0.0	0.0	9.5	5.9	0.2	16.3	248	ササ	0.0	0.0	4.9	4.6	22.0	1.1
207	ササ	0.0	0.0	0.0	0.0	4.5	3.5	3.5	16.3	249	ササ	0.0	0.0	5.0	4.6	22.0	1.5
208	ササ	0.0	0.0	0.0	0.0	6.5	4.5	3.5	18.6	250	ササ	0.0	0.0	6.0	5.1	23.1	2.2
209	ササ	0.0	0.0	0.0	0.0	4.1	3.1	0.9	13.0	251	ササ	0.0	0.0	6.5	6.2	23.1	3.5
210	ササ	0.0	0.0	0.0	0.0	6.5	5.1	2.4	13.3	252	ササ	0.0	0.0	5.5	5.4	24.3	2.8

表-3 (つづき) 測定資料

Plot2

[illegible]

表-3 (つづき) 測定資料

Plot3

立木 番号	樹種	1981 D(cm)	1981 H(m)	1987 D(cm)	1987 H(m)	1992 D(cm)	1992 H(m)	1997 D(cm)	1997 H(m)	立木位置 X座標	立木位置 Y座標
1	ヤブカキ	4.0	3.5	3.5	3.8	3.6	5.0	4.1	0.8	24.2	43 樹
2	ヤブカ	0.0	0.0	0.0	0.0	4.4	3.5	1.6	23.3	44 ヤブニギ	
3	ヤブカ	5.0	3.5	5.4	3.8	6.0	3.9	3.3	23.4	45 ヤブニギ	
4	ヤブカ	0.0	0.0	0.0	0.0	4.5	5.1	3.6	23.6	46 ヤブニギ	
5	ヤブカ	0.0	0.0	0.0	0.0	4.1	4.9	3.8	24.2	47 ヤブニギ	
6	ヤブカ	0.0	0.0	0.0	0.0	4.3	4.8	4.1	24.4	48 ヤブカキ	
7	ヤブカ	0.0	0.0	4.9	4.0	5.5	5.8	4.2	24.5	49 ヤブカ	
8	ヤブカ	0.0	0.0	0.0	0.0	4.0	4.7	4.2	24.6	50 ヤブカ	
9	ヤブカ	0.0	0.0	5.9	4.0	6.7	5.3	4.3	23.2	51 ヤブカ	
10	ヤブカ	0.0	0.0	4.7	4.5	5.1	4.5	4.3	23.4	52 ヤブカ	
11	ヤブカ	0.0	0.0	5.5	4.0	6.0	5.5	3.6	23.1	53 ヤブカ	
12	ヤブカ	0.0	0.0	5.1	4.0	7.5	5.5	3.8	23.1	54 ヤブカ	
13	ヤブカ	0.0	0.0	4.8	4.0	5.5	4.7	6.5	22.8	55 ヤブカ	
14	ヤブニギ	0.0	0.0	0.0	0.0	4.6	3.1	9.4	23.7	56 ヤブニギ	
15	ヤブカ	5.0	5.0	6.2	6.0	7.5	6.0	9.8	24.2	57 ヤブカ	
16	ヤブカ	7.0	5.0	7.4	5.1	8.5	5.4	10.0	23.0	58 ヤブカ	
17	ヤブカ	137.0	13.0	135.0	15.0	136.0	14.5	9.4	20.8	59 ヤブカ	
18	ヤブカ	0.0	0.0	0.0	0.0	4.4	3.5	7.5	20.3	60 ヤブカ	
19	ヤブニギ	4.0	4.0	4.9	4.6	7.2	5.3	9.5	20.2	61 ヤブカ	
20	ヤブカ	4.0	4.0	4.3	4.1	5.2	4.4	10.5	24.1	62 ヤブカ	
21	ヤブカ	9.0	8.0	9.5	9.0	10.1	8.1	12.6	23.8	63 ヤブカ	
22	ヤブカ	11.0	9.0	10.6	9.5	11.0	9.6	14.6	24.3	64 ヤブカ	
23	ヤブカ	0.0	0.0	0.0	0.0	5.0	5.2	14.7	24.2	65 ヤブカ	
24	ヤブカ	12.0	11.0	11.2	10.0	11.3	5.7	14.9	22.2	66 ヤブカ	
25	ヤブカ	18.0	11.5	19.4	13.0	20.2	7.6	13.6	22.2	67 ヤブカ	
26	ヤブカ	0.0	0.0	6.0	3.8	6.5	3.8	10.9	20.6	68 ヤブカ	
27	ヤブカ	9.0	7.0	8.6	7.5	9.1	8.2	10.1	21.0	69 ヤブニギ	
28	ヤブカ	8.0	6.0	8.5	6.5	9.0	7.2	15.9	23.8	70 ヤブカ	
29	ヤブニギ	7.0	7.0	7.7	8.0	8.2	5.6	17.8	24.0	71 ヤブカ	
30	ヤブカ	11.0	10.0	10.3	11.5	10.5	9.1	16.3	21.7	72 ヤブニギ	
31	ヤブカ	0.0	0.0	0.0	0.0	4.0	4.5	17.8	21.0	73 ヤブニギ	
32	ヤブニギ	0.0	0.0	0.0	0.0	6.1	4.5	16.9	20.6	74 ヤブカ	
33	ヤブカ	0.0	0.0	0.0	0.0	4.5	4.1	15.3	21.9	75 ヤブカ	
34	ヤブカ	7.0	7.0	7.0	7.0	7.6	7.7	19.8	21.0	76 ヤブカ	
35	ヤブカ	0.0	0.0	0.0	0.0	5.3	5.3	20.8	23.8	77 ヤブカ	
36	ヤブカ	9.0	6.0	8.6	6.0	9.0	6.1	20.3	22.5	78 ヤブカ	
37	ヤブカ	9.0	8.5	6.2	9.0	7.9	6.8	22.0	24.0	79 ヤブカ	
38	ヤブカ	40.0	11.0	39.5	11.0	40.4	11.4	24.1	24.5	80 ヤブカ	
39	ヤブニギ	8.0	7.0	7.0	5.0	7.6	5.3	24.6	22.5	81 ヤブカ	
40	ヤブニギ	8.0	7.5	7.3	7.5	8.0	6.7	24.0	22.5	82 ヤブニギ	
41	ヤブカ	0.0	0.0	0.0	0.0	5.1	3.4	25.0	21.2	83 ヤブカ	
42	ヤブカ	0.0	0.0	4.7	6.0	5.5	5.8	24.5	21.4	84 ヤブニギ	

表-3 (つづき) 測定資料

Plot3

立木 番号	樹種	1981 D(cm)	1981 H(m)	1987 D(cm)	1987 H(m)	1992 D(cm)	1992 H(m)	1997 D(cm)	1997 H(m)	1997 X座標	1997 Y座標	立木位置
85	ワカキ	9.0	6.5	8.5	6.6	9.5	6.7	19.5	10.7	127	127	1.6
86	スギ	44.0	15.0	43.8	15.0	45.4	14.5	19.0	10.4	128	128	3.2
87	ササ	4.0	4.0	4.1	4.5	5.8	4.9	16.2	11.3	129	129	4.5
88	ワカキ	0.0	0.0	0.0	0.0	4.8	6.1	15.2	11.9	130	130	4.5
89	ワカキ	0.0	0.0	0.0	0.0	6.0	4.5	15.4	11.9	131	131	4.5
90	ササ	5.0	5.0	7.0	6.5	11.2	9.0	15.8	10.3	132	132	1.0
91	ワカキ	4.0	4.0	4.2	4.0	5.3	4.6	20.8	14.8	133	133	0.8
92	ササ	27.0	13.0	26.7	16.0	27.2	15.5	20.4	13.1	134	134	7.6
93	ワカキ	0.0	0.0	0.0	0.0	5.9	5.4	20.8	13.0	135	135	
94	ササ	11.0	7.0	11.0	9.0	13.0	8.1	21.2	11.2	136	136	
95	ササ	17.0	13.0	18.4	15.0	18.6	12.6	22.0	12.7	137	137	
96	ササ	0.0	0.0	5.0	4.5	5.3	4.6	22.9	13.3	138	138	
97	ワカキ	27.0	11.5	26.1	13.0	27.0	13.5	24.7	13.3	139	139	
98	ワカキ	14.0	8.0	14.3	11.0	15.0	10.0	24.6	12.5	140	140	
99	ワカキ	12.0	8.0	11.4	9.0	12.2	8.7	25.0	10.9	141	141	
100	ササ	17.0	11.0	17.6	14.0	17.8	13.5	24.4	9.4	142	142	
101	ササ	24.0	13.0	24.3	11.5	24.7	11.7	22.0	8.0	143	143	
102	ワカキ	6.0	6.0	5.9	6.5	6.2	6.6	21.7	8.2	144	144	
103	ワカキ	8.0	6.0	7.8	7.0	8.4	7.0	20.9	9.7	145	145	
104	ワカキ	17.0	12.0	16.5	11.5	17.1	11.0	20.8	6.7	146	146	
105	ササ	6.0	5.5	6.0	6.2	8.0	6.4	22.0	6.2	147	147	
106	ササ	7.0	3.0	7.0	3.2	7.1	3.8	22.6	6.8	148	148	
107	ワカキ	0.0	0.0	0.0	0.0	5.9	5.0	17.3	5.8	149	149	
108	ササ	0.0	0.0	0.0	0.0	6.5	5.1	16.2	6.8	150	150	
109	ササ	6.0	7.0	7.1	7.5	8.1	7.1	15.9	8.1	151	151	
110	ササ	0.0	0.0	0.0	0.0	4.0	4.1	12.2	8.5	152	152	
111	ワカキ	0.0	0.0	0.0	0.0	6.0	5.3	9.9	5.4	153	153	
112	ササ	8.0	6.0	7.7	7.0	10.7	9.2	9.5	8.0	154	154	
113	ササ	26.0	14.0	25.9	13.0	26.5	12.5	7.8	8.0	155	155	
114	ワカキ	6.0	7.0	5.9	7.2	7.0	6.1	8.4	7.4	156	156	
115	ワカキ	40.0	13.0	38.8	14.5	38.9	14.5	8.7	7.0	157	157	
116	ワカキ	0.0	0.0	0.0	0.0	4.0	4.1	6.4	7.8	158	158	
117	ワカキ	6.0	5.5	6.0	6.6	9.0	6.3	4.1	9.4	159	159	
118	ササ	42.0	17.0	46.5	17.0	46.7	17.5	0.5	9.5	160	160	
119	ササ	13.0	8.0	13.9	8.5	14.0	9.3	8.6	1.3	161	161	
120	ワカキ	20.0	11.0	19.9	11.0	20.0	11.7	8.4	0.6	162	162	
121	ワカキ	28.0	14.0	28.8	14.0	29.9	17.0	9.5	4.7	163	163	
122	ササ	15.0	10.5	14.9	10.5	16.0	10.5	12.5	3.8	164	164	
123	ササ	40.0	17.5	39.6	18.0	40.0	19.0	18.3	2.2	165	165	
124	ワカキ	0.0	0.0	0.0	0.0	4.6	4.9	17.7	3.2	166	166	
125	ササ	0.0	0.0	0.0	0.0	4.3	4.3	18.2	4.1	167	167	
126	ササ	23.0	11.5	23.2	12.0	23.6	15.5	19.4	4.8	168	168	

表-3 (つづき) 測定資料

Plot3

立木 番号	樹種	1981 D (cm)	1981 H (m)	1987 D (cm)	1987 H (m)	1987 D (cm)	1987 H (m)	1992 D (cm)	1992 H (m)	1997 D (cm)	1997 H (m)	立木位置 X座標 Y座標
169	アハキ			5.0	5.0	0.0	0.0	0.0	0.0	0.0	0.0	
170	アハキ			14.0	11.0	20.3	11.0	0.0	0.0	0.0	0.0	
171	アハキ			6.0	5.5	6.9	7.0	0.0	0.0	0.0	0.0	
172	ニシキ			7.0	7.0	0.0	0.0	0.0	0.0	0.0	0.0	
173	ニシキ			5.0	5.0	0.0	0.0	0.0	0.0	0.0	0.0	

Plot4

立木 番号	樹種	1981		1987		1987		1992		1997		1997		1997		1997		1997		1997		1997		1997		1997		1997		1997		1997		1997		1997		1997		1997		1997		1997		1997		1997		1997		1997		1997		1997		1997		1997		1997		1997		1997		1997		1997		1997		1997		1997		1997		1997		1997		1997		1997		1997		1997		1997		1997		1997		1997		1997		1997		1997		1997		1997		1997		1997		1997		1997		1997		1997		1997		1997		1997		1997		1997		1997		1997		1997		1997		1997		1997		1997		1997		1997		1997		1997		1997		1997		1997		1997		1997		1997		1997		1997		1997		1997		1997		1997		1997		1997		1997		1997		1997		1997		1997		1997		1997		1997		1997		1997		1997		1997		1997		1997		1997		1997		1997		1997		1997		1997		1997		1997		1997		1997		1997		1997		1997		1997		1997		1997		1997		1997		1997		1997		1997		1997		1997		1997		1997		1997		1997		1997		1997		1997		1997		1997		1997		1997		1997		1997		1997		1997		1997		1997		1997		1997		1997		1997		1997		1997		1997		1997		1997		1997		1997		1997		1997		1997		1997		1997		1997		1997		1997		1997		1997		1997		1997		1997		1997		1997		1997		1997		1997		1997		1997		1997		1997		1997		1997		1997		1997		1997		1997		1997		1997		1997		1997		1997		1997		1997		1997		1997		1997		1997		1997		1997		1997		1997		1997		1997		1997		1997		1997		1997		1997		1997		1997		1997		1997		1997		1997		1997		1997		1997		1997		1997		1997		1997		1997		1997		1997		1997		1997		1997		1997		1997		1997		1997		1997		1997		1997		1997		1997		1997		1997		1997		1997		1997		1997		1997		1997		1997		1997		1997		1997		1997		1997		1997		1997		1997		1997		1997		1997		1997		1997		1997		1997		1997		1997		1997		1997		1997		1997		1997		1997		1997		1997		1997		1997		1997		1997		1997		1997		1997		1997		1997		1997		1997		1997		1997		1997		1997		1997		1997		1997		1997		1997		1997		1997		1997		1997		1997		1997		1997		1997		1997		1997		1997		1997		1997		1997		1997		1997		1997		1997		1997		1997		1997		1997		1997		1997		1997		1997		1997		1997		1997		1997		1997		1997		1997		1997		1997		1997		1997		1997		1997		1997		1997		1997		1997		1997		1997		1997		1997		1997		1997		1997		1997		1997		1997		1997		1997		1997		1997		1997		1997		1997		1997		1997		1997		1997		1997		1997		1997		1997		1997		1997		1997		1997		1997		1997		1997		1997		1997		1997		1997		1997		1997		1997		1997		1997		1997		1997		1997		1997		1997		1997		1997		1997		1997		1997		1997		1997		1997		1997		1997		1997		1997		1997		1997		1997		1997		1997		1997		1997		1997		1997		1997		1997		1997		1997		1997		1997		1997		1997		1997		1997		1997		1997		1997		1997		1997		1997		1997		1997		1997		1997		1997		1997		1997		1997		1997		1997		1997		1997		1997		1997		1997		1997		1997		1997		1997		1997		1997		1997		1997		1997		1997		1997		1997		1997		1997		1997		1997		1997		1997		1997		1997		1997		1997		1997		1997		1997		1997		1997		1997		1997		1997		1997		1997		1997		1997		1997		1997		1997		1997		1997		1997		1997		1997		1997		1997		1997		1997		1997		1997		1997		1997		1997		1997		1997		1997		1997		1997		1997		1997		1997		1997		1997		1997		1997		1997		1997		1997		1997		1997		1997		1997		1997		1997		1997		1997		1997		1997		1997		1997		1997		1997		1997		1997		1997		1997		1997		1997		1997		1997		1997		1997		1997		1997		1997		1997		1997		1997		1997		1997		1997		1997		1997		1997		1997		1997		1997		1997		1997		1997		1997		1997		1997		1997		1997		1997		1997		1997		1997		1997		1997		1997		1997		1997		1997		1997</	
----------	----	------	--	------	--	------	--	------	--	------	--	------	--	------	--	------	--	------	--	------	--	------	--	------	--	------	--	------	--	------	--	------	--	------	--	------	--	------	--	------	--	------	--	------	--	------	--	------	--	------	--	------	--	------	--	------	--	------	--	------	--	------	--	------	--	------	--	------	--	------	--	------	--	------	--	------	--	------	--	------	--	------	--	------	--	------	--	------	--	------	--	------	--	------	--	------	--	------	--	------	--	------	--	------	--	------	--	------	--	------	--	------	--	------	--	------	--	------	--	------	--	------	--	------	--	------	--	------	--	------	--	------	--	------	--	------	--	------	--	------	--	------	--	------	--	------	--	------	--	------	--	------	--	------	--	------	--	------	--	------	--	------	--	------	--	------	--	------	--	------	--	------	--	------	--	------	--	------	--	------	--	------	--	------	--	------	--	------	--	------	--	------	--	------	--	------	--	------	--	------	--	------	--	------	--	------	--	------	--	------	--	------	--	------	--	------	--	------	--	------	--	------	--	------	--	------	--	------	--	------	--	------	--	------	--	------	--	------	--	------	--	------	--	------	--	------	--	------	--	------	--	------	--	------	--	------	--	------	--	------	--	------	--	------	--	------	--	------	--	------	--	------	--	------	--	------	--	------	--	------	--	------	--	------	--	------	--	------	--	------	--	------	--	------	--	------	--	------	--	------	--	------	--	------	--	------	--	------	--	------	--	------	--	------	--	------	--	------	--	------	--	------	--	------	--	------	--	------	--	------	--	------	--	------	--	------	--	------	--	------	--	------	--	------	--	------	--	------	--	------	--	------	--	------	--	------	--	------	--	------	--	------	--	------	--	------	--	------	--	------	--	------	--	------	--	------	--	------	--	------	--	------	--	------	--	------	--	------	--	------	--	------	--	------	--	------	--	------	--	------	--	------	--	------	--	------	--	------	--	------	--	------	--	------	--	------	--	------	--	------	--	------	--	------	--	------	--	------	--	------	--	------	--	------	--	------	--	------	--	------	--	------	--	------	--	------	--	------	--	------	--	------	--	------	--	------	--	------	--	------	--	------	--	------	--	------	--	------	--	------	--	------	--	------	--	------	--	------	--	------	--	------	--	------	--	------	--	------	--	------	--	------	--	------	--	------	--	------	--	------	--	------	--	------	--	------	--	------	--	------	--	------	--	------	--	------	--	------	--	------	--	------	--	------	--	------	--	------	--	------	--	------	--	------	--	------	--	------	--	------	--	------	--	------	--	------	--	------	--	------	--	------	--	------	--	------	--	------	--	------	--	------	--	------	--	------	--	------	--	------	--	------	--	------	--	------	--	------	--	------	--	------	--	------	--	------	--	------	--	------	--	------	--	------	--	------	--	------	--	------	--	------	--	------	--	------	--	------	--	------	--	------	--	------	--	------	--	------	--	------	--	------	--	------	--	------	--	------	--	------	--	------	--	------	--	------	--	------	--	------	--	------	--	------	--	------	--	------	--	------	--	------	--	------	--	------	--	------	--	------	--	------	--	------	--	------	--	------	--	------	--	------	--	------	--	------	--	------	--	------	--	------	--	------	--	------	--	------	--	------	--	------	--	------	--	------	--	------	--	------	--	------	--	------	--	------	--	------	--	------	--	------	--	------	--	------	--	------	--	------	--	------	--	------	--	------	--	------	--	------	--	------	--	------	--	------	--	------	--	------	--	------	--	------	--	------	--	------	--	------	--	------	--	------	--	------	--	------	--	------	--	------	--	------	--	------	--	------	--	------	--	------	--	------	--	------	--	------	--	------	--	------	--	------	--	------	--	------	--	------	--	------	--	------	--	------	--	------	--	------	--	------	--	------	--	------	--	------	--	------	--	------	--	------	--	------	--	------	--	------	--	------	--	------	--	------	--	------	--	------	--	------	--	------	--	------	--	------	--	------	--	------	--	------	--	------	--	------	--	------	--	------	--	------	--	------	--	------	--	------	--	------	--	------	--	------	--	------	--	------	--	------	--	------	--	------	--	------	--	------	--	------	--	------	--	------	--	------	--	------	--	------	--	------	--	------	--	------	--	------	--	------	--	------	--	------	--	------	--	------	--	------	--	------	--	------	--	------	--	------	--	------	--	------	--	------	--	------	--	------	--	------	--	------	--	------	--	------	--	------	--	------	--	------	--	------	--	------	--	------	--	------	--	------	--	------	--	------	--	------	--	------	--	------	--	------	--	------	--	------	--	------	--	------	--	------	--	------	--	------	--	------	--	------	--	------	--	------	--	------	--	------	--	------	--	------	--	------	--	------	--	------	--	------	--	------	--	------	--	------	--	------	--	------	--	------	--	------	--	------	--	------	--	------	--	------	--	------	--	------	--	------	--	------	--	------	--	------	--	------	--	------	--	------	--	------	--	------	--	------	--	------	--	------	--	------	--	------	--	------	--	------	--	------	--	------	--	------	--	------	--	------	--	------	--	------	--	------	--	------	--	------	--	------	--	------	--	------	--	------	--	------	--	------	--	------	--	------	--	------	--	------	--	--------	--

表-3 (つづき) 測定資料

Plot4

立木 番号 樹種	1981 D (cm)	1981 H (m)	1987 D (cm)	1987 H (m)	1992 D (cm)	1992 H (m)	1997 D (cm)	1997 H (m)	立木位置 X座標 Y座標
85 ヤブガバキ		11.0	8.5	11.2	8.5	12.5	10.7	3.6	9.3
86 ヤブガバキ		11.0	10.5	11.4	10.0	12.2	8.5	1.2	6.4
87 ヤブニッケイ		0.0	0.0	0.0	0.0	5.4	4.5	1.9	4.2
88 ヤブガバキ		66.0	19.0	73.1	18.5	73.1	21.0	1.5	1.0
89 イスギ		23.0	16.0	23.5	16.0	24.6	16.0	7.0	2.0
90 ヤブニッケイ		0.0	0.0	0.0	0.0	4.8	4.1	14.7	4.1
91 ヤブニッケイ		0.0	0.0	0.0	0.0	4.0	4.4	14.1	2.4
92 ホシハダ		0.0	0.0	0.0	0.0	5.2	4.7	15.8	2.2
93 ホシハダ		0.0	0.0	0.0	0.0	5.9	4.2	18.5	4.0
94 ヲリヅカシ		57.0	18.0	60.7	20.0	61.0	20.0	18.8	1.0
95 ツカシ		32.0	17.5	32.2	19.0	32.3	19.0	24.2	4.2
96 ツカシ		26.0	15.0	25.3	17.0	27.3	17.5	23.9	12.2
97 イスギ		30.0	13.5	0.0	0.0	0.0	0.0	10.5	24.9
98 スダジイ		89.0	14.5	0.0	0.0	0.0	0.0	23.7	18.9
99 ツカシ		15.0	11.5	0.0	0.0	0.0	0.0	13.8	18.0
100 スダジイ		73.0	15.0	0.0	0.0	0.0	0.0	9.3	18.7
101 ヲリヅカシ		26.0	15.0	0.0	0.0	0.0	0.0	5.9	15.5
102 ヲリヅカシ		26.0	15.5	0.0	0.0	0.0	0.0	0.1	12.9
103 ツカシ		14.0	10.0	0.0	0.0	0.0	0.0	15.7	10.5
104 ヲリヅカシ		26.0	14.0	0.0	0.0	0.0	0.0	17.5	12.7
105 イスギ		4.0	3.0	0.0	0.0	0.0	0.0	0.0	
106 イスギ		6.0	6.0	6.0	5.5	0.0	0.0	0.0	
107 イスギ		5.0	6.0	0.0	0.0	0.0	0.0	0.0	
108 イカシ		6.0	5.5	6.0	5.5	0.0	0.0	0.0	
109 イカシ		5.0	5.5	0.0	0.0	0.0	0.0	0.0	
110 イカシ		0.0	0.0	5.2	6.5	0.0	0.0	0.0	
111 ヲリヅカシ		12.0	5.0	0.0	0.0	0.0	0.0	0.0	
112 ツカシ		4.0	4.0	0.0	0.0	0.0	0.0	0.0	
113 スダジイ		4.0	4.0	5.0	4.0	0.0	0.0	0.0	
114 ヲカハナ		4.0	3.0	0.0	0.0	0.0	0.0	0.0	
115 ヲカハナ		4.0	4.0	0.0	0.0	0.0	0.0	0.0	
116 ツカシ		4.0	5.5	0.0	0.0	0.0	0.0	0.0	
117 ヤブニッケイ		4.0	4.5	0.0	0.0	0.0	0.0	0.0	
118 ツカシ		5.0	4.0	4.6	4.5	0.0	0.0	0.0	
119 ツカシ		5.0	4.5	0.0	0.0	0.0	0.0	0.0	
120 ツカシ		5.0	4.0	5.0	5.0	0.0	0.0	0.0	
121 ツカシ		5.0	4.5	0.0	0.0	0.0	0.0	0.0	
122 ツカシ		6.0	6.0	5.8	6.0	0.0	0.0	0.0	
123 ヤブガバキ		7.0	6.5	0.0	0.0	0.0	0.0	0.0	
124 ツカシ		11.0	9.0	0.0	0.0	0.0	0.0	0.0	
125 ヲカハナ		14.0	14.0	0.0	0.0	0.0	0.0	0.0	

Plot5

立木 番号	樹種	1981 D (cm)	1981 H (m)	1987 D (cm)	1987 H (m)	1992 D (cm)	1992 H (m)	1997 D (cm)	1997 H (m)	立木位置 X座標	立木位置 Y座標
1	ハリハリナ	22.0	14.0	23.2	18.5	27.4	18.5	1.9	23.7	43	ホハナ
2	サナ	5.0	4.0	5.8	4.5	7.7	5.2	2.5	23.7	44	イナ
3	イナ	4.0	3.0	5.5	4.5	6.7	4.8	1.2	22.7	45	ナ
4	ナニナ	33.0	19.0	34.7	20.0	36.1	20.0	5.2	21.7	46	ハナ
5	ナニナ	23.0	15.0	24.5	14.0	25.8	17.0	7.2	20.0	47	ハナ
6	サナ	8.0	5.0	6.8	4.5	7.2	5.2	9.0	23.8	48	ハナ
7	ナニナ	13.0	10.0	12.8	11.0	14.9	12.2	9.9	15.1	49	ハナ
8	ナニナ	18.0	12.0	19.3	14.0	20.4	15.5	11.7	23.2	50	ナ
9	ナニナ	5.0	6.0	5.9	7.0	7.2	7.3	11.9	24.5	51	ナニナ
10	ナニナ	31.0	15.0	30.1	17.5	31.8	18.5	14.9	23.9	52	ナニナ
11	ナニナ	7.0	8.0	8.6	8.5	9.6	9.0	12.6	18.5	53	ナニナ
12	ナニナ	64.0	19.0	0.0	0.0	0.0	0.0	16.2	16.0	54	ナニナ
13	ナ	8.0	4.0	7.8	4.5	7.9	5.1	17.0	15.6	55	ナニナ
14	イナ	28.0	17.0	28.8	17.0	30.1	17.0	18.0	16.1	56	イナ
15	ナニナ	18.0	11.0	16.7	11.5	17.8	15.5	18.2	16.2	57	ナニナ
16	ナニナ	17.0	10.0	16.8	11.0	17.5	11.7	17.8	23.8	58	ナニナ
17	ナニナ	14.0	13.5	14.9	13.0	17.7	14.1	19.0	24.2	59	イナ
18	ナニナ	25.0	15.0	24.1	16.0	24.5	15.0	19.4	24.5	60	ナニナ
19	ナニナ	4.0	3.5	3.8	4.5	4.3	4.8	20.5	24.1	61	ナニナ
20	ナニナ	7.0	6.0	7.5	7.0	7.9	6.8	22.5	22.1	62	ナニナ
21	ナニナ	0.0	0.0	4.5	3.0	5.5	4.9	22.3	22.4	63	ナニナ
22	ナニナ	27.0	17.0	28.3	16.0	28.3	17.0	22.5	21.6	64	ナニナ
23	ナニナ	0.0	0.0	4.0	3.5	4.4	4.8	24.9	19.9	65	ナニナ
24	ナニナ	4.0	4.0	4.2	4.5	5.2	5.4	24.6	18.0	66	ナニナ
25	ナニナ	31.0	16.0	30.8	17.0	30.8	20.1	24.0	17.4	67	ナニナ
26	ナニナ	18.0	15.0	17.8	13.5	17.8	17.0	21.8	17.9	68	ナニナ
27	ナニナ	36.0	16.5	0.0	0.0	0.0	0.0	21.2	17.6	69	ナニナ
28	ナニナ	4.0	2.5	3.8	3.5	4.9	3.5	24.2	16.2	70	ナニナ
29	ナニナ	16.0	11.0	16.2	11.0	16.2	10.8	21.6	13.6	71	ナニナ
30	ナニナ	5.0	5.0	5.0	5.5	5.0	7.3	21.0	13.1	72	ナニナ
31	ナニナ	4.0	6.5	4.0	6.5	4.6	7.4	21.0	13.4	73	イナ
32	ナニナ	7.0	6.0	10.6	7.0	13.3	7.4	20.9	13.2	74	ナニナ
33	ナニナ	5.0	6.0	5.0	6.5	6.7	6.7	20.6	13.1	75	ナニナ
34	ナニナ	9.0	8.0	10.0	9.0	0.0	0.0	20.6	13.3	76	イナ
35	ナニナ	26.0	7.0	28.0	8.0	28.5	8.7	20.8	13.3	77	ナニナ
36	ナニナ	4.0	4.0	5.0	6.5	5.4	7.9	20.7	13.4	78	イナ
37	ナニナ	7.0	6.5	9.5	8.0	11.3	8.7	20.8	13.5	79	ナニナ
38	ナニナ	6.0	6.5	6.2	7.0	7.4	7.5	21.4	11.9	80	ナニナ
39	ナニナ	36.0	19.0	0.0	0.0	0.0	0.0	24.8	11.4	81	ナニナ
40	ナニナ	9.0	6.5	9.3	6.0	9.4	6.8	24.8	9.0	82	ナニナ
41	ナニナ	6.0	6.0	6.8	6.5	8.7	7.3	23.4	9.3	83	ナニナ
42	ナニナ	9.0	8.0	8.6	9.0	9.4	9.0	24.6	5.6	84	ナニナ

表-3 (つづき)

Plot5

[illegible]